

平成31年4月24日
東日本高速道路株式会社
北海道支社帯広管理事務所

E38 道東自動車道 十勝平原SA(下り線・帯広JCT方面) 駐車スペース一部利用制限のお知らせ ～駐車場のバリアフリー化工事を行います～

NEXCO東日本帯広管理事務所(河東郡音更町)は、**E38** 道東自動車道(道東道) 十勝平原サービスエリア(SA)(下り線・帯広ジャンクション(JCT)方面)の駐車場バリアフリー化および舗装補修工事に伴い、5月7日(火)から7月下旬まで、駐車スペースの一部を利用制限します。

お客さまにはご不便ご迷惑をおかけしますが、ご理解とご協力をお願いします。

【工事期間中の利用制限内容】

5月7日(火)～7月下旬 駐車スペースの一部閉鎖、障がい者等用駐車スペースの移動、
二輪車駐車場の移動

6月17日(月)～7月12日(金) EV急速充電スタンドの利用休止(予定)

1. 工事期間

5月7日(火)～7月下旬の終日(土曜・日曜・祝日を含む)

※荒天などにより工事ができない場合は、工事期間を延長します。

これにより、駐車スペースの一部利用制限の期間も延長することがあります。

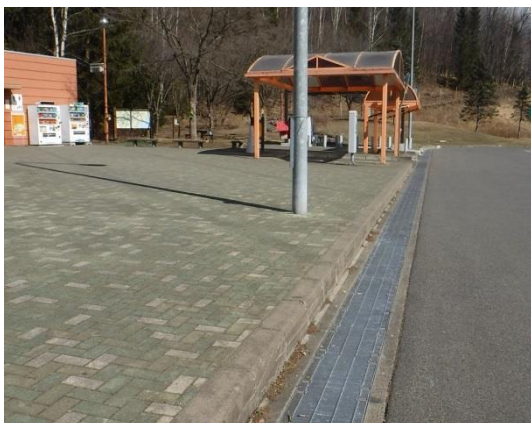
2. 工事箇所

道東道 十勝平原SA(下り線・帯広JCT方面)

3. 工事内容等

駐車場のバリアフリー化および舗装補修工事を、工事範囲を分割しながら順次行います。

お客さまの通路を確保するため、歩道部・駐車場部ともに作業区域を規制材で囲いますので、駐車可能台数が通常より約8割程度に減少することがあります。



現況



工事完了後(イメージ)

4. 工事期間中の利用可能施設

工事に伴い駐車スペースを一部利用制限しますが、次の施設は利用可能です。

- ・お手洗い
- ・仮設売店
- ・自動販売機

5. EV急速充電スタンドの休止情報

6月17日(月)～7月12日(金)にかけてEV急速充電スタンドの休止を予定しています。

工事の進捗により休止日が変更となる可能性がありますので、最新の休止情報は「充電スポット運休情報」(ジャパンチャージネットワーク株式会社)をご覧ください。

アドレス http://www.charge-net.co.jp/suspended_service/