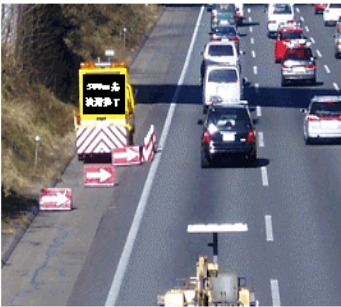


【別紙4】 ゴールデンウィーク時期の混雑対策予定

NEXCO東日本では、本渋滞予測及び交通混雑期(ゴールデンウィーク、お盆、年末年始等)の渋滞状況などを踏まえて、上り坂等での速度低下注意喚起、渋滞後尾への追突注意喚起、トンネル照明の照度アップによる暗がりや圧迫感の緩和、休憩施設等での駐車場整理員の配置、仮設トイレの設置、大型車駐車スペースの確保などの混雑対策を実施する予定です(詳細数量は次ページ参照)。

上り坂等での速度低下注意喚起

①「渋滞終了」をお知らせする表示



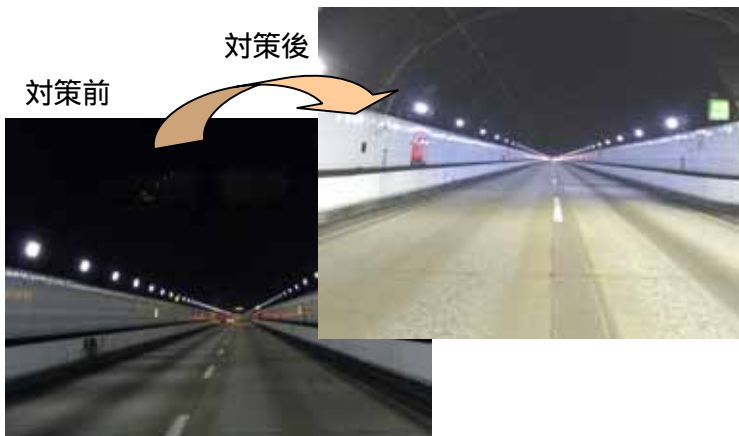
②「速度回復」をお願いする表示



渋滞後尾への追突注意喚起



トンネル照明の照度アップによる暗がりや圧迫感の緩和



休憩施設等での駐車場整理員の配置



仮設トイレの設置



大型車駐車スペースの確保



【別紙4】 ゴールデンウィーク時期の混雑対策予定

比較期間
 H22：平成22年4月28日(水)～平成22年5月9日(日) 【12日間】
 H21：平成21年4月25日(土)～平成21年5月6日(水) 【12日間】

項目	主な対策	単位	北海道支社			東北支社			関東支社			新潟支社			NEXCO東日本 合計		
			H22	H21	比率	H22	H21	比率	H22	H21	比率	H22	H21	比率	H22	H21	比率
本線部	上り坂等での速度低下注意喚起	箇所	0	0	-	14	14	1.00	43	20	2.15	15	0	-	72	34	2.12
	トンネル照明の照度アップによる暗がりや圧迫感の緩和	箇所	0	0	-	32	2	16.00	4	0	-	7	7	1.00	43	9	4.78
	渋滞後尾への追突注意喚起	箇所	2	8	0.25	53	44	1.20	71	52	1.37	12	9	1.33	138	113	1.22
休憩施設部	休憩施設等での駐車場整理員の配置	延べ人・日	497	79	6.29	1,453	727	2.00	2,088	883	2.36	456	60	7.60	4,494	1,749	2.57
	仮設トイレの設置	基	87	51	1.71	81	91	0.89	105	81	1.30	22	0	-	295	223	1.32
	大型車駐車ますの確保	箇所	0	-	-	37	-	-	39	-	-	12	-	-	88	-	-

各混雑対策数量の対前年比較(比率)

