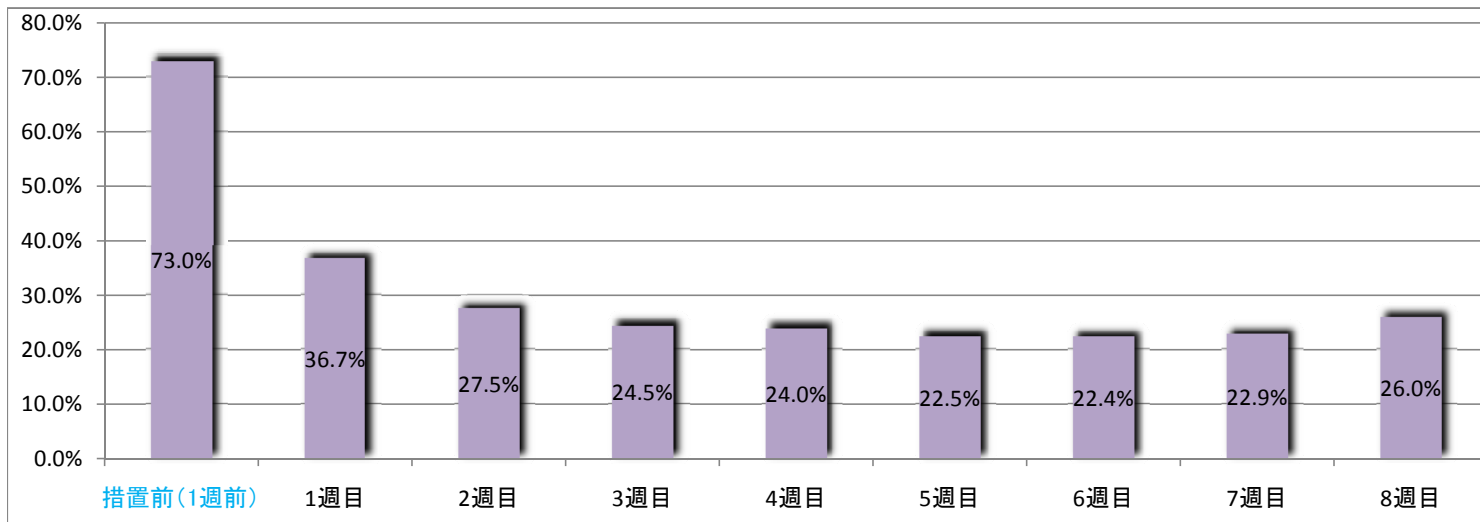
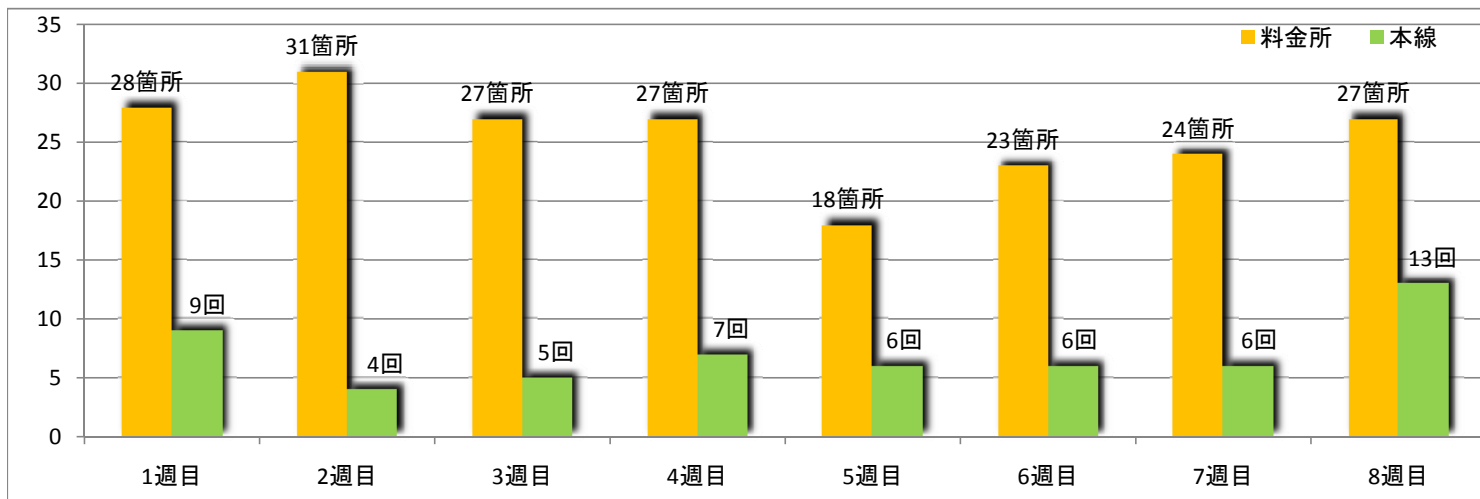


ETC利用率の推移(無料措置対象エリア内の料金所)



※山形道(湯殿山～酒田みなと)、米沢南陽道路の料金所、スマートICを除く

料金所及び本線における渋滞状況の推移(無料措置対象エリア内)



※料金所の渋滞は料金所広場を超える渋滞をカウント(日平均箇所数)

※本線の渋滞は40km/h以下で1km以上をカウント(日平均回数)