

# 高速道路の交通情報提供サービス 『ドライブトラフィック(ドラとら)』

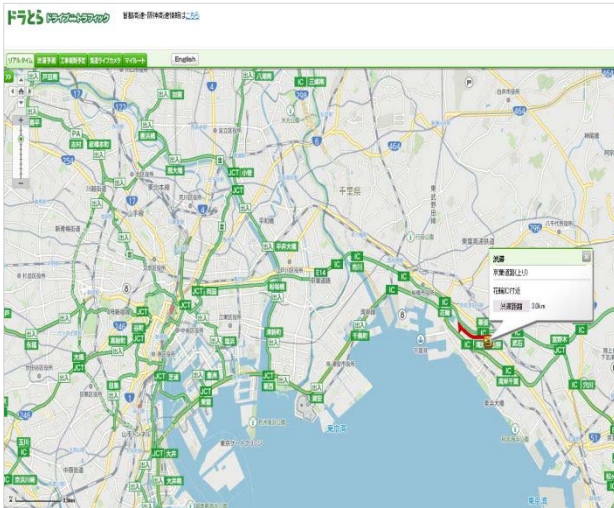
【別紙3】

～ リアルタイムな道路交通状況や渋滞予測情報を提供しています ～

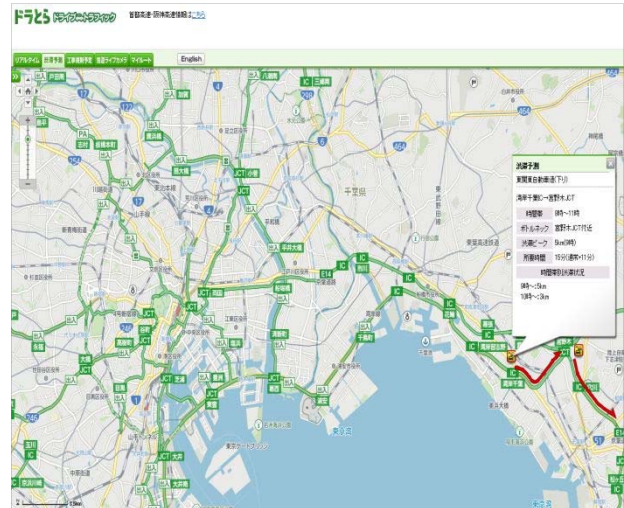
## ①パソコンからのアクセス方法

インターネットブラウザのアドレス欄に (<http://www.drivetraffic.jp/>) を入力するか、検索サイトから「ドライブトラフィック」で検索してください。

### ■リアルタイム交通情報



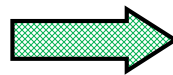
### ■渋滞予測情報



リアルタイム交通情報はゼンリンデータコム㈱の運営により提供しております

## ②スマートフォン・タブレットからのアクセス方法

インターネットブラウザのアドレス欄に (<http://www.drivetraffic.jp/smp/>) を入力するか、検索サイトから「ドライブトラフィック」で検索してください。



リアルタイム交通情報表示例

### ③携帯電話からのアクセス方法

インターネットブラウザのアドレス欄に (<http://m.drivetraffic.jp/>) を入力するか、検索サイトから「ドライブトラフィック」で検索してください。



### ～ 『ドライブプラザ(ドラぷら)』では高速料金検索サービスを提供しています ～

NEXCO東日本では、「ドライブトラフィック」のほか、出発時刻ごとの渋滞予測を考慮した到着時間、所要時間が確認できる高速道路料金・経路検索機能やサービスエリア情報など、高速道路情報が満載の「ドラぷら」の提供も行っています。

インターネットブラウザのアドレス欄に (<http://www.driveplaza.com>) を入力するか、検索サイトから「ドラぷら」で検索してください。

### ①ドラぷら(PC版)【検索結果画面】



出発IC・到着IC  
 出発・到着予定日時を入力  
 渋滞予測を考慮した  
 到着時間・所要時間



～ 高速道路の情報が満載の『ドラぷらアプリ』は、  
旅行中のご利用に便利なスマートフォンアプリです ～

①ドラぷらアプリ(スマートフォン版) **ドラぷらアプリ**

出発前～旅行中のあらゆる利用シーンで便利なスマートフォンアプリ「ドラぷらアプリ」(無料)をリリースしています。(Android 版、iPhone 版)



メニュー画面

確認したい高速道路情報の検索ができます。



ドラぷらアプリトップ画面

トップ画面に表示される「IC」のアイコンをクリックすることで、簡単に料金・経路検索ができます。



出発地 IC、目的地 IC の他、  
出発日時①を指定し、  
②渋滞予測を「オン」にすると、  
予測に基づいた所要時間③が反映されます。  
\*渋滞が予測される場合のみ表示されます。



【新機能】高速道路ヒヤリ通知

・高速道路の進行方向に存在する注意して運転いただきたい箇所(料金所渋滞や、急カーブ)に近づくと、『音声』+『メッセージ』で事前にアナウンスします。

■ ドラぷらアプリはこちらからダウンロードできます

- iPhone 版(App Store)
- Android 版(Google play)









※運転中の携帯電話及びスマートフォンのご使用は禁止されております。ご利用の際は、ご出発前やご休憩時、あるいは同乗者の方による操作をお願いします。