

平成30年10月5日
東日本高速道路株式会社
ネクセリア東日本株式会社

平成30年度「NEXCO東日本 新メニューコンテスト」開催！ ～フォトジェ肉(にっく)なご当地ワンプレートメニューでグランプリを目指せ～

NEXCO東日本(東京都千代田区)は、平成30年10月15日(月)から、「NEXCO東日本 新メニューコンテスト」を開催します。本コンテストは、地域の特徴・特色を活かした個性的で魅力のある店舗づくりを目指す当社の取り組み「サービスエリア・パーキングエリア(SA・PA)の『華づくり』」の一環として実施するものです。

■開発テーマ:『ご当地「#フォトジェ肉(にっく)」』

13回目となる今回のコンテストでは、SA・PAのフードコートから計121品が出品し、上限税込1,200円の価格設定の中で思わずSNSにアップしたくなるような彩りや見映えにこだわった、お肉を使用したご当地ワンプレートメニューをいかに開発できるかを競い合います。

■常磐自動車道 友部SA(上り線)特別シード

前回大会(平成29年度)、グランプリに輝いた常磐自動車道 友部SA(上り線)を特別シードとし、決勝大会から登場します。予選を勝ち上がった各地域の代表が、決勝で待ち受ける“前回大会覇者”に挑みます。

■お客さま投票・Instagramキャンペーンを実施

各地域の代表を選抜するために、特設WEBサイトからお客さま投票を実施します。また、テーマの一つであるSNS映えを意識したInstagramキャンペーンも併せて実施します。投票もしくはキャンペーンに参加された方の中から、抽選で総勢250名様に「東日本のSA・PAで使えるお買物券」をプレゼントします。

新メニューコンテスト出品メニューは10月15日(月)から出場店舗にて販売を開始します。また、メニュー及び販売箇所の詳細については当社ホームページ「ドラぶら」内の特設WEBサイトに掲載します。

○出品メニュー・ポスター例



※特設WEBサイト (URL: <http://www.driveplaza.com/special/menu/>)

※Facebook・Instagramページにおいても、随時出品メニューの情報を公開予定です。

【平成30年度「NEXCO東日本 新メニューコンテスト」について】

1. 出場メニュー数

下表のとおり9つのブロックに分け、地域の代表を選抜するブロック予選・ブロック大会を開催します。

ただし、前回大会(平成29年度)でグランプリを受賞した常磐自動車道 友部SA(上り線)は、シード枠としてブロック予選及びブロック大会を免除し、決勝大会から出場します。

	北海道	岩手 秋田	宮城 福島	茨城	栃木	群馬 長野	埼玉	千葉 神奈川	新潟	計
ブロック予選	10	12	18	15	9	20	10	10	17	121
ブロック大会	7	7	10	7	6	8	7	7	8	67
決勝大会	1	1	2	2 ※シード枠 1含む	1	2	1	1	1	12

※ブロック大会・決勝大会には一般のお客さまはご入場できません。

2. ブロック予選(お客さまによる地域の代表選抜)

<ブロック予選・お客さま投票実施期間>

平成30年10月15日(月)～11月14日(水)

<予選方法>

参加店舗に設置するポスター及びリーフレットに掲載されたブロック別のQRコードまたはドラぷらより特設WEBサイトにアクセスしていただき、お客さまが食べたいメニューに投票。各ブロックの投票数上位3メニューがブロック大会に進出。

3. お客さま投票・インスタグラムキャンペーンについて

<実施期間>

平成30年10月15日(月)～11月14日(水)

<実施内容>

①お客さま投票

特設WEBサイトから、食べたいメニューを投票いただいたお客さまの中から、抽選で200名様に「東日本のSA・PAで使えるお買物券」2,000円分をプレゼント。

②インスタグラムキャンペーン

・弊社Instagram公式アカウント(nexco_east_sapa)をフォロー

・対象メニューまたは対象メニューのポスターを撮影し「#フォトジェ肉キャンペーン」を記載して投稿

上記条件を満たしてインスタグラムに投稿いただいたお客さまの中から、抽選で50名様に「東日本のSA・PAで使えるお買物券」2,000円分をプレゼント。

※お買物券使用期間:平成30年12月17日(月)～平成31年2月28日(木)

※プレゼントの発送は、12月中旬を予定しています。

※当選者の発表は、賞品の発送をもってかえさせていただきます。

4. ブロック大会

地域ごとに開催するブロック大会において、食の専門家等の審査により決勝大会に進出するメニューを決定します。

<ブロック大会開催スケジュール及び出場メニュー数>

ブロック名	開催日	開催場所	ブロック大会 出場メニュー数	決勝大会 進出メニュー数
北海道	12月10日(月)	北ガスショールーム (北海道札幌市)	7	1
岩手 秋田	12月 5日(水)	アイーナ (岩手県盛岡市)	7	1
宮城 福島	12月21日(金)	エル・パーク仙台 (宮城県仙台市)	10	2
茨城	11月26日(月)	中川学園調理技術専門学校 (茨城県水戸市)	7	2 ※シード枠1含む
栃木	12月12日(水)	IFC調理師専門学校 (栃木県宇都宮市)	6	1
群馬 長野	12月11日(火)	長野調理製菓専門学校 (長野県長野市)	8	2
埼玉	12月 7日(金)	国際学院埼玉短期大学 (埼玉県さいたま市)	7	1
千葉 神奈川	12月13日(木)	千葉調理師専門学校 (千葉県千葉市)	7	1
新潟	12月 6日(木)	新潟調理師専門学校 (新潟県新潟市)	8	1
合計			67	12

5. 決勝大会

○開催日：平成31年2月28日(木)

○開催場所：東京栄養食糧専門学校(東京都世田谷区池尻)

○出場メニュー：各ブロック大会を通過した11品と特別シード友部SA(上り線)をあわせた計12品

○審査委員：四川飯店グループ オーナーシェフ 陳建一さんを含む6名程度

※詳細については、改めてご案内します。

平成30年度「NEXCO東日本 新メニューコンテスト」出品メニュー(北海道)

		
有珠山1プレート (980円)	カラフル ミニBBQ (980円)	大雪さんろく笹豚焼き肉プレート (1,200円)
道央自動車道 有珠山SA(上り線)	道央自動車道 有珠山SA(下り線)	道央自動車道 輪厚PA(上り線)
		
大地の味覚プレート (1,200円)	コンビ・THE・ザンギプレート (980円)	三種の肉・ザンギ三昧カレー (1,100円)
道央自動車道 輪厚PA(下り線)	道央自動車道 岩見沢SA(上り線)	道央自動車道 岩見沢SA(下り線)
		
北海道産チキンのダブルソースと エゾ鹿挽肉のプレート (950円)	S. O. かみふらのポークプレート (1,000円)	昇龍ホットサンド (750円)
道央自動車道 砂川SA(上り線)	道央自動車道 砂川SA(下り線)	札樽自動車道 金山PA(上り線)
		
蝦夷鹿味わいプレート (950円)		
札樽自動車道 金山PA(下り線)		

価格は全て税込です

平成30年度「NEXCO東日本 新メニューコンテスト」出品メニュー(岩手・秋田)



杜仲豚のコーロー飯
(900 円)

秋田自動車道
西仙北 SA(上り線)



錦秋湖ハンバーグセット
(980 円)

秋田自動車道
錦秋湖 SA(集約)



かつの牛と桃豚のペアプレート
(1,100 円)

東北自動車道
花輪 SA(上下線)



いわて気まぐれプレート
(1,180 円)

東北自動車道
岩手山 SA(上り線)



もりおかあじわい林檎ポークの
元気ランチ
(1,080 円)

東北自動車道
岩手山 SA(下り線)



龍泉洞黒豚プレート
(800 円)

東北自動車道
滝沢 PA(上下線)



みちのく清流味わいどり
満足プレート
(1,000 円)

東北自動車道
矢巾 PA(下り線)



紫波 de チーズタッカルビ
ムーチョ
(1,200 円)

東北自動車道
紫波 SA(上り線)



岩手山麓満点ディッシュ
(1,200 円)

東北自動車道
紫波 SA(下り線)



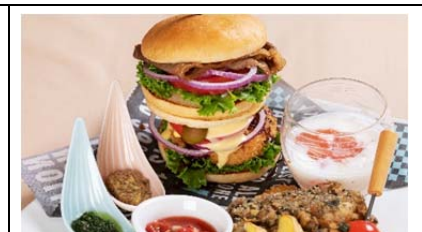
白ゆりポーク生姜焼き&
キーマカレー
(980 円)

東北自動車道
北上金ヶ崎 PA(上下線)



南部巖手のヒレカツプレート
(1,200 円)

東北自動車道
前沢 SA(上り線)



タワー・オブ・マエサワ
(1,200 円)

東北自動車道
前沢 SA(下り線)

価格は全て税込です

平成30年度「NEXCO東日本 新メニューコンテスト」出品メニュー(宮城・福島)

		
森林どりソテーと ピラフのディッシュ (980 円)	宮城の“杜”だくさんプレート (1,080 円)	伊達な肉ざんまい～CKG (チーズキーマカレーごはん)～ (1,200 円)
東北自動車道 金成 PA(上下線)	東北自動車道 長者原 SA(上り線)	東北自動車道 長者原 SA(下り線)
		
極！森林どりディッシュ (960 円)	宮城のガパオ飯 (850 円)	蔵王のお釜プレート ～森林どりのチキンカツカレーと 三元豚のベーコンソテー～ (1,180 円)
東北自動車道 菅生 PA(上り線)	東北自動車道 菅生 PA(下り線)	山形自動車道 古関 PA(上下線)
		
クレープ風チャーハンと 伊達鶏のわらじ唐揚 (1,080 円)	麓山高原豚のワンプレートご飯 (800 円)	麓山高原豚の旨旨トンテキ (1,200 円)
東北自動車道 吾妻 PA(上り線)	東北自動車道 福島松川 PA(上下線)	東北自動車道 安達太良 SA(上り線)
		
エゴマ豚と伊達鶏の ミックスプレート (1,100 円)	鶏のから揚げと豚焼肉のプレート (850 円)	味噌キーマカレープレート (980 円)
東北自動車道 安達太良 SA(下り線)	東北自動車道 安積 PA(上下線)	東北自動車道 阿武隈 PA(上下線)

平成30年度「NEXCO東日本 新メニューコンテスト」出品メニュー(宮城・福島)

		
ガパオライス風磐梯プレート (1,200 円)	チーズinロールかつ (1,200 円)	麓山高原豚のから揚げカレー 風味と喜多方風ら一飯プレート ～漢は黙ってら一飯～ (1,080 円)
磐越自動車道 磐梯山 SA(上り線)	磐越自動車道 磐梯山 SA(下り線)	磐越自動車道 五百川 PA(上下線)
		
阿武隈とんとんプレート (1,080 円)	福島とんとんディッシュ (1,080 円)	4 種の肉盛りプレート、ガーリック ライス巻きを添えて、、、 (1,200 円)
磐越自動車道 阿武隈高原 SA(上り線)	磐越自動車道 阿武隈高原 SA(下り線)	常磐自動車道 四倉 PA(上下線)

価格は全て税込です

平成30年度「NEXCO東日本 新メニューコンテスト」出品メニュー(栃木)

		
<p>”栃木の恵みにときめいて” (1,200 円)</p>	<p>華やか彩りCafeごはん (1,200 円)</p>	<p>ニラ飯と豚の 温しゃぶおろしプレート (1,080 円)</p>
<p>東北自動車道 佐野SA(上り線)</p>	<p>東北自動車道 佐野SA(下り線)</p>	<p>東北自動車道 都賀西方PA(上り線)</p>
		
<p>豚肉と餃子サラダの大谷プレート (980 円)</p>	<p>美味しい栃木の花畑 福が咲くごちそうプレート (1,200 円)</p>	<p>とちおとめソースで食べる 「あさの豚 100%ハンバーグ & とんきつき揚げ餃子」 (1,200 円)</p>
<p>東北自動車道 大谷PA(上下線)</p>	<p>東北自動車道 上河内SA(上り線)</p>	<p>東北自動車道 上河内SA(下り線)</p>
		
<p>ヤシオポークプレート (930 円)</p>	<p>～茶臼の森～ 那須高原プレート3種盛り (1,200 円)</p>	<p>那須の「大人のお子様ランチ」 (1,200 円)</p>
<p>東北自動車道 矢板北PA(上下線)</p>	<p>東北自動車道 那須高原SA(上り線)</p>	<p>東北自動車道 那須高原SA(下り線)</p>

※価格は全て税込です

平成30年度「NEXCO東日本 新メニューコンテスト」出品メニュー(埼玉)



とん(豚)でもないバーガープレート
～人目を気にせず喰らいつけ!～
(1,200 円)

東北自動車道
蓮田SA(下り線)



“倭国三元豚武蔵”の
太陽オムライス
(1,200 円)

関越自動車道
Pasar三芳(上り線) 肉処壱丁田



わさびソースで食べる
彩の黒豚焼き肉プレート
(980 円)

関越自動車道
三芳PA(下り線)



とろける彩さい牛のトマト煮込みと
もちりナンのプレート
(1,200 円)

関越自動車道
高坂SA(上り線)



彩り野菜と埼玉県産ポークの
角煮ディッシュ
(1,200 円)

関越自動車道
高坂SA(下り線)



嵐満プレート
(1,200 円)

関越自動車道
嵐山PA(上下線)



巻いて食べよう武州豚プレート
(1,150 円)

関越自動車道
寄居PA(下り線)



J3 PLATE 上毛三山
【赤城山・榛名山・妙義山】の輝
(1,200 円)

関越自動車道
上里SA(上り線)



上里庭園 彩の一皿
(1,200 円)

関越自動車道
上里SA(下り線)



姫豚のポークソテープレート
(1,080 円)

圏央道
菖蒲PA(集約)

※価格は全て税込です

平成30年度「NEXCO東日本 新メニューコンテスト」出品メニュー(群馬・長野)

		
上州麦豚ミルフィーユカツ 榛名山プレート (980 円)	群馬県産豚の塩かつプレート ~もつ煮を添えて (1,080 円)	赤城のいいブタ、 ギョウトリいれプレート (1,200 円)
関越自動車道 駒寄PA(上り線)	関越自動車道 駒寄PA(下り線)	関越自動車道 赤城高原SA(上り線)

		
赤城高原 とろ旨チャーシュープレート (1,200 円)	ポン酢であっさりチキンプレート (980 円)	肉トリオプレート (1,100 円)
関越自動車道 赤城高原SA(下り線)	関越自動車道 谷川岳PA(上り線)	関越自動車道 谷川岳PA(下り線)

		
上州麦豚二味プレート (980 円)	森の散歩道 (1,200 円)	ぐんまの森 横川 がぶりつきプレート (1,200 円)
上信越自動車道 甘楽PA(上下線)	上信越自動車道 横川SA(上り線)	上信越自動車道 横川ISA(下り線)

		
蓼科牛とデミソースのオムライス (980 円)	蓼科牛の焼き肉プレート (980 円)	キーマカレー信州風味 (1,200 円)
上信越自動車道 佐久平PA(上り線)	上信越自動車道 佐久平PA(下り線)	上信越自動車道 東部湯の丸SA(上り線)

平成30年度「NEXCO東日本 新メニューコンテスト」出品メニュー(群馬・長野)



鹿肉 de ロコモコ
(1,080 円)

上信越自動車道
東部湯の丸SA(下り線)



ステーキスタミナもり盛りプレート
(1,200 円)

上信越自動車道
松代PA(上り線)



信州ハーブ鶏の
色鶏(彩り)プレート
(1,200 円)

上信越自動車道
松代PA(下り線)



彩鶏どり山賊揚げプレート
(1,200 円)

上信越自動車道
小布施PA(上り線)



おぶせキッチンプレート
(1,200 円)

上信越自動車道
小布施PA(下り線)



おばすて棚田ご飯
(1,150 円)

長野自動車道
姨捨SA(上り線)



信州きのこ
ジューシーハンバーグプレート
(1,100 円)

長野自動車道
姨捨SA(下り線)



上州麦豚ライスプレート
(1,200 円)

北関東自動車道
太田強戸PA(集約)

※価格は全て税込です

平成30年度「NEXCO東日本 新メニューコンテスト」出品メニュー(新潟)

		
<p>新潟県産「越乃黄金豚の生姜焼き」と 「越の鶏のから揚げ」のプレート (980 円)</p>	<p>越のチキントマトカレー (1,000 円)</p>	<p>ピアンカポークプレート (1,100 円)</p>
<p>磐越自動車道 阿賀野川SA(上り線)</p>	<p>磐越自動車道 阿賀野川SA(下り線)</p>	<p>北陸自動車道 黒埼PA(上り線)</p>
		
<p>豚バラ蒲焼プレート (1,100 円)</p>	<p>ピアンカ麻婆豚炒め(ピアンカプレート) (880 円)</p>	<p>和豚もちぶた洋風カツ丼 (950 円)</p>
<p>北陸自動車道 黒埼PA(下り線)</p>	<p>北陸自動車道 栄PA(上下線)</p>	<p>北陸自動車道 大積PA(上下線)</p>
		
<p>新潟三味彩りごはんプレート (1,200 円)</p>	<p>雪室熟成豚ロース焼のワンプレート (1,200 円)</p>	<p>とんからプレート (1,200 円)</p>
<p>北陸自動車道 米山SA(上り線)</p>	<p>北陸自動車道 米山SA(下り線)</p>	<p>北陸自動車道 名立谷浜SA(上り線)</p>
		
<p>名立特製ハンバーグプレート (1,100 円)</p>	<p>揚げ越の鶏まぜ麺 (1,200 円)</p>	<p>まいたけのポークロール (880 円)</p>
<p>北陸自動車道 名立谷浜SA(下り線)</p>	<p>北陸自動車道 蓮台寺PA(上下線)</p>	<p>関越自動車道 大和PA(下り線)</p>

平成30年度「NEXCO東日本 新メニューコンテスト」出品メニュー(新潟)

		
越後米豚こしおうの焼肉とご飯 (1,100 円)	雪室熟成黄金豚焼肉プレート (1,000 円)	越後のハーモ肉(ニック) (1,200 円)
関越自動車道 塩沢石打SA(上り線)	関越自動車道 塩沢石打SA(下り線)	関越自動車道 越後川口SA(上り線)

	
アジアンプレート (1,200 円)	妻有ポークハンバーグの アジアンプレート (1,200 円)
関越自動車道 越後川口SA(下り線)	上信越自動車道 妙高SA(上下線)

※価格は全て税込です

平成30年度「NEXCO東日本 新メニューコンテスト」出品メニュー(茨城)



チャイニーズダイニング Moriya
肉と野菜の おもてなし
(1,200 円)

常磐自動車道 Pasar守谷(上り線)
茨城もりの市場食堂



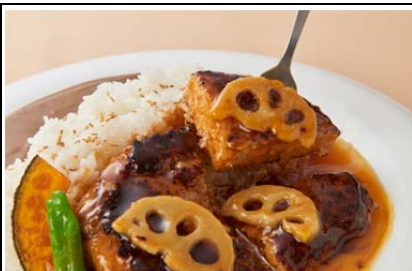
つくば美豚のやわらか角煮かつ
Chinese Plate
(1,200 円)

常磐自動車道 Pasar守谷(下り線)
南国酒家 広東麵飯房



～五味五色～
トラジ守谷プレート
(1,200 円)

常磐自動車道 Pasar守谷(下り線)
焼肉トラジ



茨城県産蓮根入り鶏の
照り焼きハンバーグと寅福カレー
(1,188 円)

常磐自動車道 Pasar守谷(下り線)
大かまど飯 寅福 守谷食堂



茨城食材のアジアンプレート
(1,200 円)

常磐自動車道
美野里PA(上り線)



ローズポークのスタミナプレート
(950 円)

常磐自動車道
美野里PA(下り線)



チキチキワンプレート
(1,000 円)

常磐自動車道
谷田部東PA(上り線)



味麗豚とアボカドの
わさびマヨ炒めごはん
(850 円)

常磐自動車道
谷田部東PA(下り線)



茨城にメロメロ～素晴らしき
茨城の“食”に愛を込めて～
(1,200 円)

常磐自動車道
友部SA(上り線)



奥久慈しゃものアンサンブル
～調和～
(1,200 円)

常磐自動車道
友部SA(下り線)



すずし豚とんテキ定食
(950 円)

常磐自動車道
東海PA(上り線)



おふくろの元気ごはん
(980 円)

常磐自動車道
東海PA(下り線)

平成30年度「NEXCO東日本 新メニューコンテスト」出品メニュー(茨城)

		
つくば鶏彩りプレート (1,080 円)	茨城ローズポーク彩りプレート (1,080 円)	ファイティングプレート (880 円)
常磐自動車道 中郷SA(上り線)	常磐自動車道 中郷SA(下り線)	常磐自動車道 関本PA(上り線)

※価格は全て税込です

平成30年度「NEXCO東日本新メニューコンテスト」出品メニュー(千葉・神奈川)

		
東の匠 厚切りとんかつ極 (1,200 円)	ちばーぐプレートW (1,080 円)	～ちばの恵み～ 千葉県産“恋する豚”の CHI-BA プレート (1,200 円)
京葉道路 Pasar幕張(上り線) 手打ちかつ 山武源	東関東自動車道 湾岸幕張PA(上り線)	東関東自動車道 湾岸幕張PA(下り線)
		
錦爽どりの油淋鶏風プレート (950 円)	千葉県産ハーブ鶏のチキン南蛮 「市原 Mt.の夜明け」 (1,200 円)	チーバくندリアと 美味しい仲間たち！ (1,200 円)
千葉東金道路 野呂PA(上下線)	館山自動車道 市原SA(上り線)	館山自動車道 市原SA(下り線)
		
やまゆりポークの焼肉プレート (1,200 円)	豚の競演♪ ポークチャップ&メンチプレート (980 円)	湘南豚焼肉の 横須賀海軍カレープレート (980 円)
第三京浜道路 都筑PA(上り線)	第三京浜道路 保土ヶ谷PA(下り線)	横浜横須賀道路 横須賀PA(上り線)
		
湘南豚の肉野菜ドーナッツ (1,200 円)		
横浜横須賀道路 横須賀PA(下り線)		

※価格は全て税込です