

令和元年10月13日  
東日本高速道路株式会社

## 台風19号による通行止め解除について

(10月13日 19時40分)

台風19号の影響に伴い、復旧・安全確認作業などにより、広い範囲で通行止めとなっておりましたが、上信越自動車道 松井田妙義IC～佐久IC間及び一部のインターチェンジを除いて、解除となりました。

### 1. 通行止め区間

路線名	区間
上信越自動車道	松井田妙義IC～佐久IC

こちらの区間については盛土変状が確認されており、対策工の詳細検討中のため、通行止め解除の見込みは未定となっております。(別紙参照)

### 2. ご利用できないインターチェンジ

路線名	名称
東北自動車道	岩槻IC 春日部方面出口ランプ閉鎖 (大宮方面はご利用できます)
	白河中央SIC上り線閉鎖 (下り線はご利用できます)
仙台東部道路	多賀城IC閉鎖
常磐自動車道	水戸北SIC閉鎖
首都圏中央連絡自動車道	坂戸IC閉鎖
北関東自動車道	太田強戸SIC 西行き出口ランプ閉鎖
上信越自動車道	小布施SIC閉鎖

引続きお客様にはご不便をおかけしますが、ご理解・ご協力をお願いします。

### 【最新の交通状況】

- [道路交通情報NOW！！](#) — 日本道路交通情報センター
- [ドライブラフィック\(PC・スマホ\)](#)
- [ドライブラフィック\(携帯\)](#)
- [NEXCO東日本\(道路防災情報\)公式ツイッター](#)
- [NEXCO東日本\(東北\)公式ツイッター](#)

○ NEXCO東日本(関東)公式ツイッター

○ 走行中に入手できる道路交通情報

・道路情報板

・ハイウェイラジオ(AM1620kHz)

～放送している区間は、高速道路上の標識によりご案内しています。～

・ハイウェイ情報ターミナル

～SA・PAに設置されているモニター画面などにより、広域の道路交通情報をお知らせしています。～

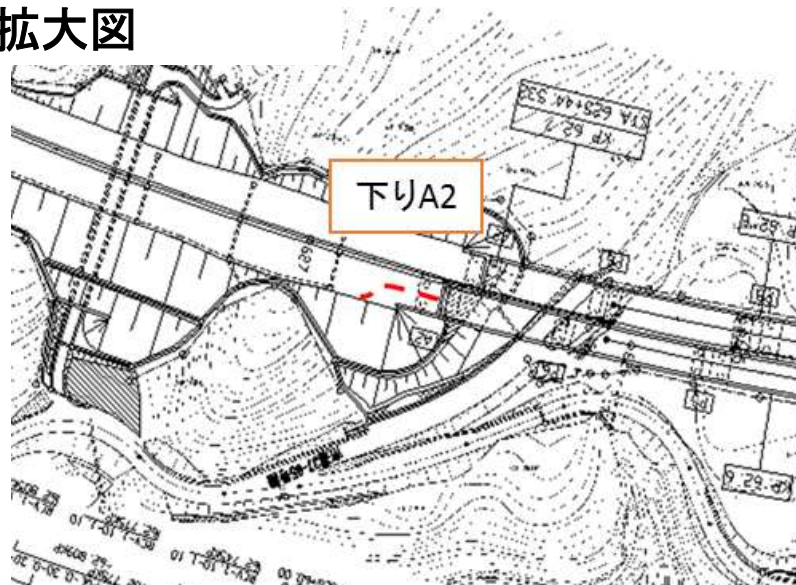
# 上信越道(佐久～碓井軽井沢IC)盛土変状

R1.10.13 19:40時点

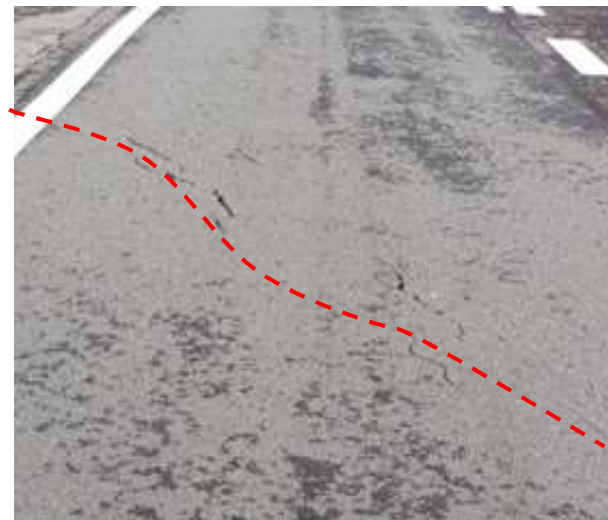
## 広域図



## 拡大図



## 路面クラック状況



※変状発生箇所は、佐久IC～碓井軽井沢IC間ですが、高速道路と接続する一般道の交通容量のため、佐久IC～松井田妙義ICの通行規制を継続します