

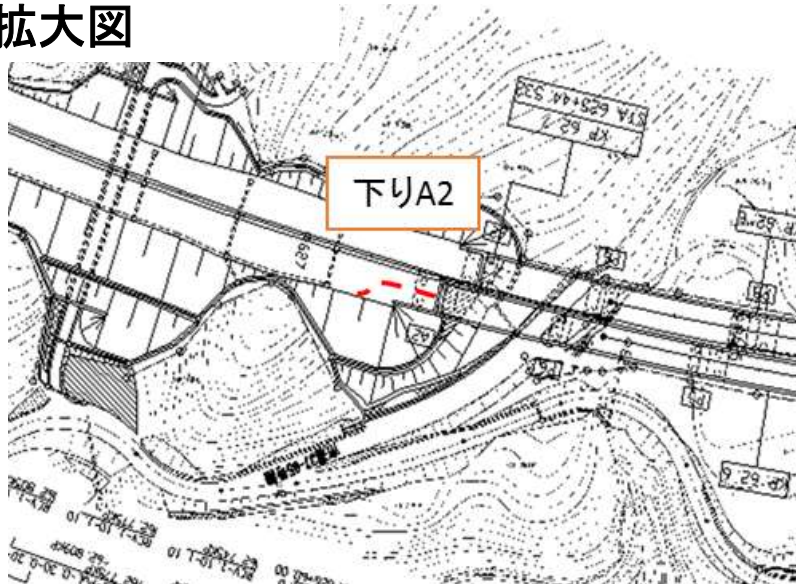
# 上信越道(佐久～碓井軽井沢IC)盛土変状

R1.10.13 19:40時点

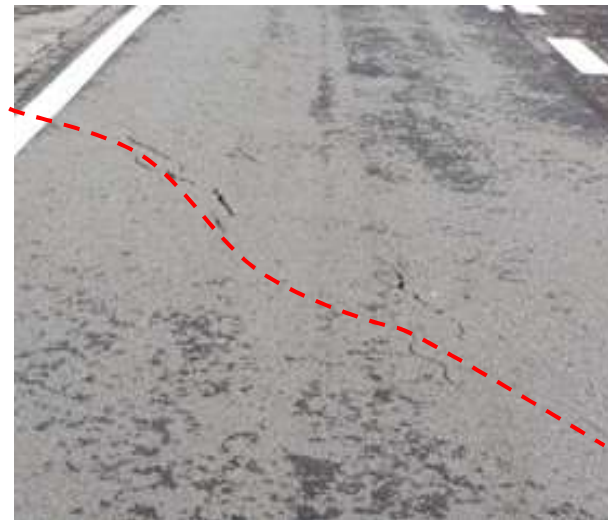
## 広域図



## 拡大図



## 路面クラック状況



※変状発生箇所は、佐久IC～碓井軽井沢IC間ですが、高速道路と接続する一般道の交通容量のため、佐久IC～松井田妙義ICの通行規制を継続します