

令和元年10月14日
 東日本高速道路株式会社

台風19号による通行止め解除について (10月14日 16時00分)

台風19号の影響に伴い、復旧・安全確認作業などにより、広い範囲で通行止めとなっておりましたが、上信越自動車道 松井田妙義IC～佐久IC間及び一部のICを除いて、解除となりました。

1. 通行止め区間

路線名	区間
上信越自動車道	松井田妙義IC～佐久IC

こちらの区間については盛土変状が確認されており、対策工の詳細検討中のため、通行止め解除の見込みは未定となっております。

2. ご利用できないインターチェンジ

路線名	名称
東北自動車道	白河中央SIC上り線閉鎖 (下り線はご利用できます)
仙台東部道路	多賀城IC閉鎖
常磐自動車道	水戸北SIC閉鎖
首都圏中央連絡自動車道	坂戸IC閉鎖
上信越自動車道	小布施SIC閉鎖

なお、常磐道 水戸北 SIC、上信越道 小布施 SIC につきましては、周辺の河川の氾濫により、水没し被害が大きく、利用再開まで相当の期間を要する見込みとなっております。

【現地状況(10/13時点)】



水戸北 SIC 全景



水戸北 SIC 下り線 流出ランプ



小布施 SIC(上り線)



小布施 SIC(冠水状況)

引き続きお客さまにはご不便をおかけしますが、ご理解・ご協力をお願いします。

【最新の交通状況】

- [道路交通情報NOW!!](#) — 日本道路交通情報センター
- [ドライブラフィック\(PC・スマホ\)](#)
- [ドライブラフィック\(携帯\)](#)
- [NEXCO東日本\(道路防災情報\)公式ツイッター](#)
- [NEXCO東日本\(東北\)公式ツイッター](#)
- [NEXCO東日本\(関東\)公式ツイッター](#)
- 走行中に入手できる道路交通情報
 - ・道路情報板
 - ・ハイウェイラジオ(AM1620kHz)
 - ～放送している区間は、高速道路上の標識によりご案内しています。～
 - ・ハイウェイ情報ターミナル
 - ～SA・PAに設置されているモニター画面などにより、広域の道路交通情報をお知らせしています。～

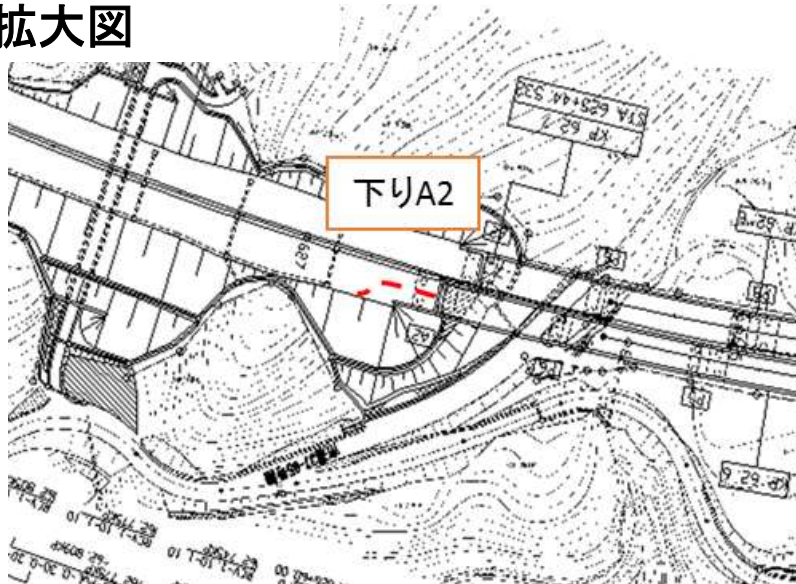
上信越道(佐久～碓井軽井沢IC)盛土変状

R1.10.13 19:40時点

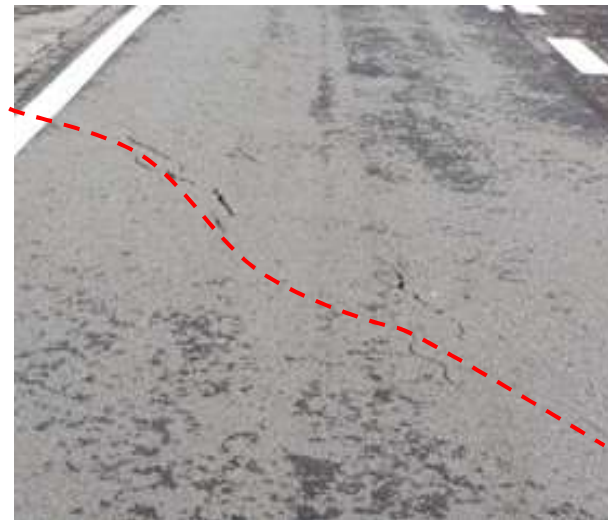
広域図



拡大図



路面クラック状況



※変状発生箇所は、佐久IC～碓井軽井沢IC間ですが、高速道路と接続する一般道の交通容量のため、佐久IC～松井田妙義ICの通行規制を継続します