

令和元年10月14日  
 東日本高速道路株式会社

## 台風19号による通行止め解除について (10月14日 21時30分)

台風19号の影響に伴い、復旧・安全確認作業などにより、広い範囲で通行止めとなっておりましたが、上信越自動車道 松井田妙義IC～佐久IC間及び一部のICを除いて解除となりました。

### 1. 通行止め区間

路線名	区間
上信越自動車道	松井田妙義IC～佐久IC

こちらの区間については盛土変状が継続しているため、緊急対策工事を実施します。緊急対策工事が完了するまで通行止めを継続します。

緊急対策工事の概要は、記者発表資料をご参照ください。

### 2. ご利用できないインターチェンジ

路線名	名称
東北自動車道	白河中央SIC上り線閉鎖 (下り線はご利用できます)
常磐自動車道	水戸北SIC閉鎖
首都圏中央連絡自動車道	坂戸IC閉鎖
上信越自動車道	小布施SIC閉鎖

なお、常磐道 水戸北 SIC、上信越道 小布施 SIC につきましては、周辺の河川の氾濫により、水没し被害が大きく、利用再開まで相当の期間を要する見込みとなっております。

### 【現地状況(10/13時点)】



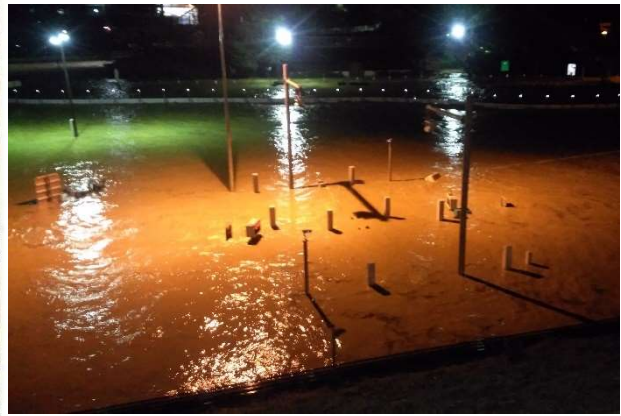
水戸北 SIC 全景



水戸北 SIC 下り線 流出ランプ



小布施 SIC(上り線)



小布施 SIC(冠水状況)

引き続きお客さまにはご不便をおかけしますが、ご理解・ご協力をお願いします。

### 【最新の交通状況】

- [道路交通情報NOW！！](#) — 日本道路交通情報センター
- [ドライトラフィック\(PC・スマホ\)](#)
- [ドライトラフィック\(携帯\)](#)
- [NEXCO東日本\(道路防災情報\)公式ツイッター](#)
- [NEXCO東日本\(東北\)公式ツイッター](#)
- [NEXCO東日本\(関東\)公式ツイッター](#)
- 走行中に入手できる道路交通情報
  - ・道路情報板
  - ・ハイウェイラジオ(AM1620kHz)
    - ～放送している区間は、高速道路上の標識によりご案内しています。～
  - ・ハイウェイ情報ターミナル
    - ～SA・PAに設置されているモニター画面などにより、広域の道路交通情報をお知らせしています。～

令和元年10月14日  
東日本高速道路株式会社関東支社

## 台風19号に伴う上信越自動車道(碓氷軽井沢IC～佐久IC)の 盛土変状に係る緊急対策について

台風19号の影響に伴い、通行止めを継続している上信越自動車道 碓氷軽井沢IC～佐久IC間において、盛土変状が継続しているため、緊急対策工事を実施します。

緊急対策工事が完了するまで通行止めを継続します。お客さまにおかれましては、以下の迂回路をご利用いただきますようお願いいたします。

引き続き、お客さまにはご不便をおかけしますが、ご理解・ご協力をお願いします。

※碓氷軽井沢ICと国道18号を結ぶアクセス道路が現在通行できないため、通行止め区間は松井田妙義IC～佐久IC間としております。

### 1. 災害の概要

別紙のとおり、上信越自動車道の佐久市香坂地区の盛土に変状が確認されました。地下水位が上昇し、変状が進行していることから、緊急対策工事を行います。

### 2. 位置図及び迂回路

通行止め中は、国道18号(碓氷バイパス)を迂回路としてご利用ください。

工事中は全ての車両が走行できませんので、緊急車両などにおかれましても、碓氷バイパスをご利用ください。

なお、通行止めにより高速道路を一旦流出し、通行止め区間を迂回して、再度同一方向に乗り継がれるお客さまは、ご利用区間に応じて通行料金の調整を行います。



### 3. 通行止め解除の見通し

通行止め解除までには、少なくとも10日程度を要する見込みです。  
※通行止め解除後は、対面通行(上下各1車線)を予定しています。

#### 【最新の交通状況】

- [道路交通情報NOW!!](#) — 日本道路交通情報センター
- [ドライブトラフィック\(PC・スマホ\)](#)
- [ドライブトラフィック\(携帯\)](#)
- [NEXCO東日本\(道路防災情報\)公式ツイッター](#)
- [NEXCO東日本\(東北\)公式ツイッター](#)
- [NEXCO東日本\(関東\)公式ツイッター](#)
- 走行中に入手できる道路交通情報
  - ・道路情報板
  - ・ハイウェイラジオ(AM1620kHz)  
～放送している区間は、高速道路上の標識によりご案内しています。～
  - ・ハイウェイ情報ターミナル  
～SA・PAに設置されているモニター画面などにより、広域の道路交通情報をお知らせしています。～

# 上信越道(碓氷軽井沢IC～佐久IC)被災概要と対策概要

別紙

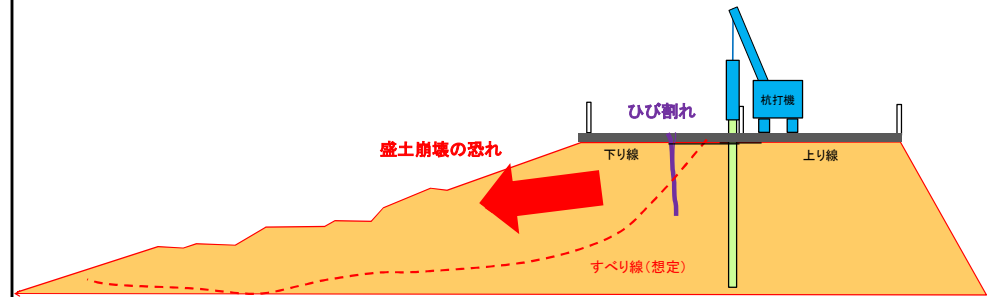
## ○位置図



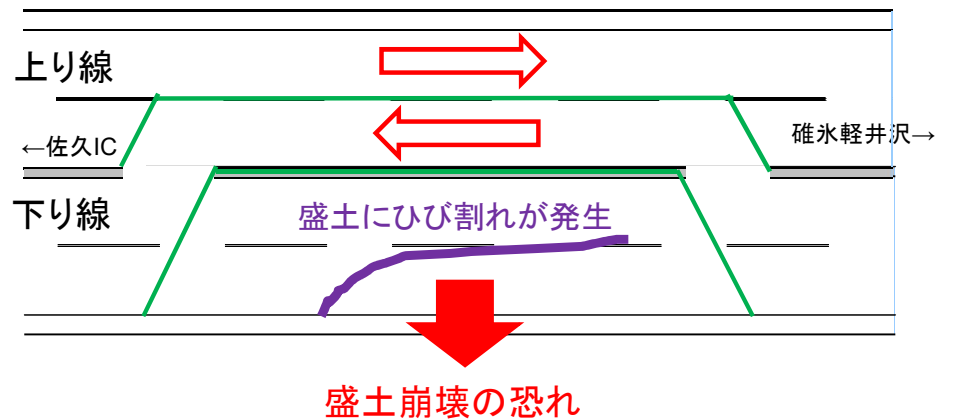
## ○対策概要図

- 中央分離帯付近にH鋼杭を打設し、上り線の安全を確保し  
対面通行(上下各1車線)で通行止め解除

### 【横断図】



### 【車線運用図】



## ○被災状況

