

令和元年10月16日  
 東日本高速道路株式会社関東支社

## 台風19号に伴う上信越自動車道(碓氷軽井沢IC～佐久IC)の 盛土変状に係る緊急対策について(第3報)

台風19号の影響に伴い、通行止めを継続している上信越自動車道 碓氷軽井沢IC～佐久IC間において、盛土変状が継続しているため、緊急対策工事を実施します。

緊急対策工事が完了するまで通行止めを継続します。お客さまにおかれましては、以下の迂回路をご利用いただきますようお願いいたします。

引き続き、お客さまにはご不便をおかけしますが、ご理解・ご協力をお願いします。

※碓氷軽井沢ICと国道18号を結ぶアクセス道路が16日13時から通行できるようになりましたので、通行止め区間を松井田妙義IC～佐久IC間から碓氷軽井沢IC～佐久IC間に変更しました。

### 1. 災害の概要

別紙1のとおり、上信越自動車道の佐久市香坂地区の盛土に変状が確認されました。地下水位が上昇し、変状が進行していることから、緊急対策工事を行います。

### 2. 位置図及び迂回路

通行止め中は、国道18号を迂回路としてご利用ください。また、国道254号と下仁田ICを利用した迂回も可能です。

工事に支障となりますので、緊急車両などにおかれましても迂回路のご利用にご協力願います。

なお、通行止めにより高速道路を一旦流出し、通行止め区間を迂回して、再度同一方向に乗り継がれるお客さまは、ご利用区間に応じて通行料金の調整を行います。〈別紙2〉



下り線の碓氷軽井沢IC、松井田妙義IC、下仁田ICの各出口は混雑が予想されます。時間に余裕を持ち、最新の道路交通情報等を確認の上、ご利用ください。

また、必要に応じて運行やご旅行の計画変更などをお願いいたします。

### 3. 通行止め解除の見通し

通行止め解除までには、少なくとも一週間程度を要する見込みです。

※通行止め解除後は、対面通行(上下各1車線)を予定しています。

#### 【最新の交通状況】

- [道路交通情報NOW！！](#) — 日本道路交通情報センター
- [ドライブトラフィック\(PC・スマホ\)](#)
- [ドライブトラフィック\(携帯\)](#)
- [NEXCO東日本\(道路防災情報\)公式ツイッター](#)
- [NEXCO東日本\(関東\)公式ツイッター](#)
- 走行中に入手できる道路交通情報
  - ・道路情報板
  - ・ハイウェイラジオ(AM1620kHz)  
～放送している区間は、高速道路上の標識によりご案内しています。～
  - ・ハイウェイ情報ターミナル  
～SA・PAに設置されているモニター画面などにより、広域の道路交通情報をお知らせしています。～

# 上信越道(碓氷軽井沢IC～佐久IC)被災概要と対策概要

## ○位置図

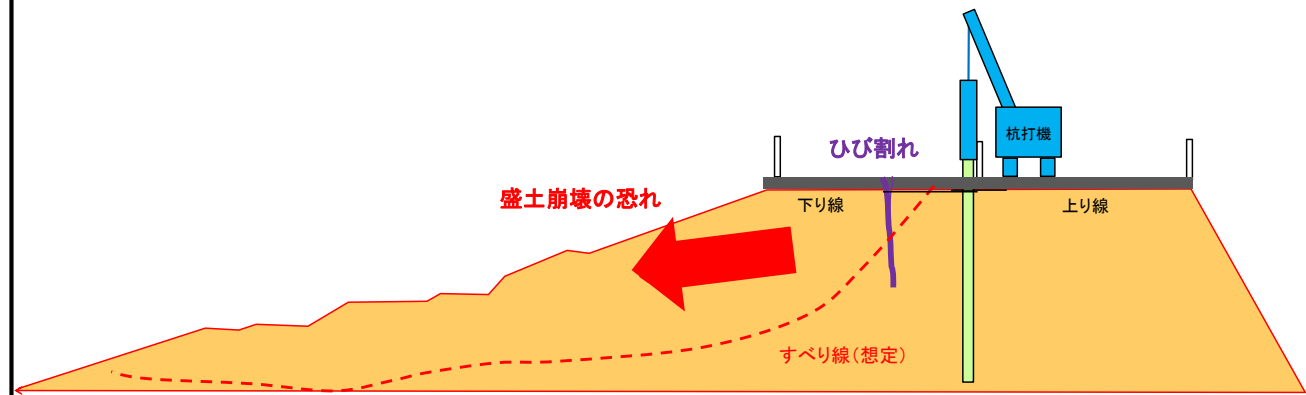


盛土変状箇所

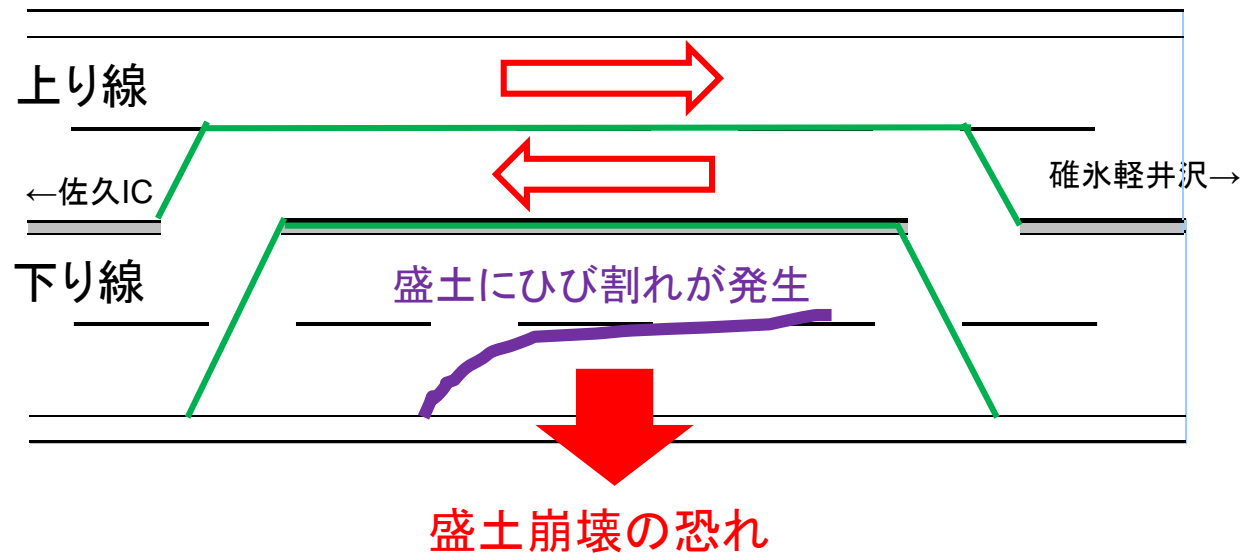
## ○対策概要図

- 中央分離帯付近にH鋼杭を打設し、上り線の安全を確保し  
対面通行(上下各1車線)で通行止め解除

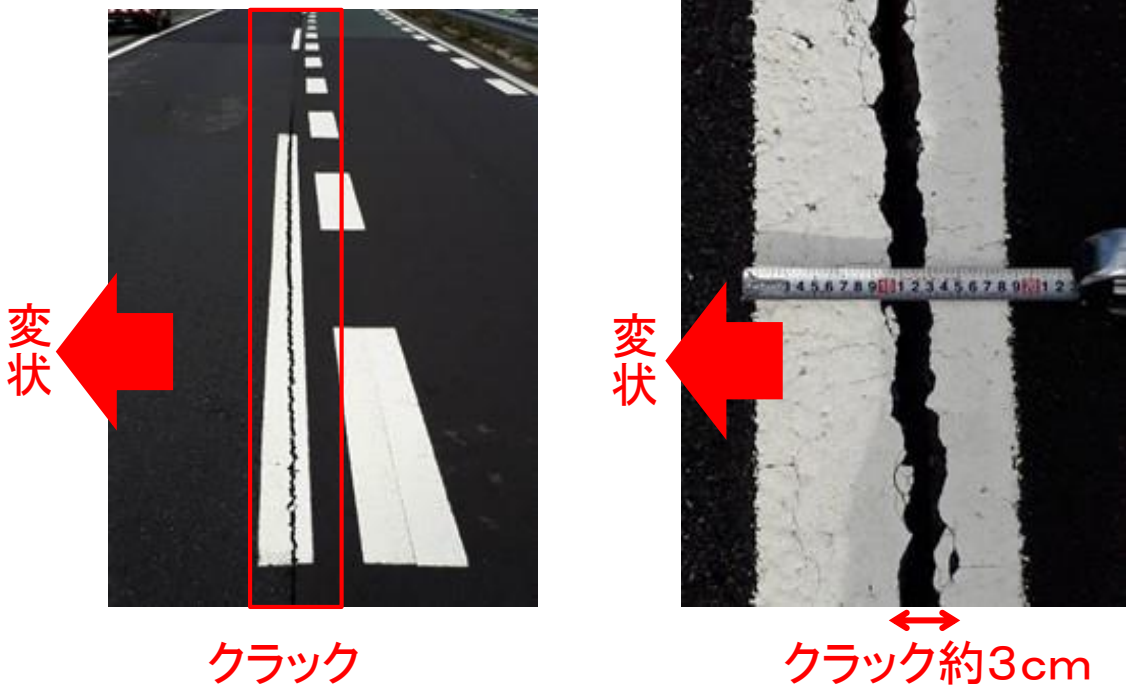
### 【横断図】



### 【車線運用図】



## ○被災状況



通行止めに伴う乗継調整について

通行止めにより高速道路を一旦流出し、通行止め区間を迂回して、再流入して順方向に乗り継がれるお客様には、ご利用区間に応じて通行料金を調整する「乗継調整」を実施します。

○上信越道(碓氷軽井沢 IC～佐久 IC 間)の通行止め

走行方向	流出指定IC	再流入指定IC
上り線	<b>【上信越道】</b> 佐久 IC、小諸 IC <b>【中部横断道】(佐久小諸 JCT)</b> 佐久北 IC、佐久中佐都 IC、佐久南 IC	<b>【上信越道】</b> 碓氷軽井沢 IC、松井田妙義 IC、下仁田 IC
下り線	<b>【上信越道】</b> 碓氷軽井沢 IC、松井田妙義 IC、下仁田 IC	<b>【上信越道】</b> 佐久 IC、小諸 IC、東部湯の丸 IC <b>【中部横断道】(佐久小諸 JCT)</b> 佐久北 IC、佐久中佐都 IC、佐久南 IC

◆乗継調整のご利用方法

《ETC のお客さま》

- ETC をご利用のお客さまは、流出指定 IC を無線走行していただき、再流入指定 IC も無線走行をお願いします。(ETC 車には「乗継証明書」は発行されません)
  - 乗り継ぎされた走行を一つの走行とみなして、ETC 時間帯割引を適用します。
- なお、通行料金は請求時の調整となるため、料金所での料金表示器と異なる場合があります。

《現金等のお客さま》

- 現金等でお支払いのお客さまは、流出指定 IC で「乗継証明書」をお受け取りのうえ、再流入指定 IC で「通行券」をお取りいただき、最初に料金を支払う料金所で「乗継証明書」と「通行券」をお渡してください。

