

令和元年10月16日
 東日本高速道路株式会社

台風19号によるインターチェンジの閉鎖等について

台風19号に伴う災害により、以下の箇所でインターチェンジ(以下「IC」)の閉鎖及び通行止めを行っております。引き続きお客さまにはご不便をおかけしますが、ご理解・ご協力をお願いします。

今後、閉鎖解除などの変更がありましたら、随時お知らせします。

1. ご利用できないIC

路線名	名称
東北自動車道	白河中央SIC上り線閉鎖 (下り線はご利用できます)
常磐自動車道	水戸北SIC閉鎖
上信越自動車道	小布施SIC閉鎖

なお、常磐道 水戸北SIC、上信越道 小布施SICにつきましては、周辺の河川の氾濫により水没したため、被害が大きいことから、利用再開まで相当の期間を要する見込みとなっております。

2. 通行止め区間

路線名	区間
上信越自動車道	碓氷軽井沢IC～佐久IC

こちらの区間については盛土変状が継続しているため、緊急対策工事を実施します。緊急対策工事が完了するまで通行止めを継続します。

緊急対策工事の概要は、記者発表資料をご参照ください。

【現地状況(10/13時点)】



水戸北 SIC 全景



水戸北 SIC 下り線 流出ランブ



小布施SIC



小布施SIC 冠水状況

【最新の交通状況】

- [道路交通情報NOW！！](#) — 日本道路交通情報センター
- [ドライブラフィック\(PC・スマホ\)](#)
- [ドライブラフィック\(携帯\)](#)
- [NEXCO東日本\(道路防災情報\)公式ツイッター](#)
- [NEXCO東日本\(東北\)公式ツイッター](#)
- [NEXCO東日本\(関東\)公式ツイッター](#)
- 走行中に入手できる道路交通情報
 - ・道路情報板
 - ・ハイウェイラジオ(AM1620kHz)
 - ～放送している区間は、高速道路上の標識によりご案内しています。～
 - ・ハイウェイ情報ターミナル
 - ～SA・PAに設置されているモニター画面などにより、広域の道路交通情報をお知らせしています。～

令和元年10月16日
 東日本高速道路株式会社関東支社

台風19号に伴う上信越自動車道(碓氷軽井沢IC～佐久IC)の 盛土変状に係る緊急対策について(第3報)

台風19号の影響に伴い、通行止めを継続している上信越自動車道 碓氷軽井沢IC～佐久IC間において、盛土変状が継続しているため、緊急対策工事を実施します。

緊急対策工事が完了するまで通行止めを継続します。お客さまにおかれましては、以下の迂回路をご利用いただきますようお願いいたします。

引き続き、お客さまにはご不便をおかけしますが、ご理解・ご協力をお願いします。

※碓氷軽井沢ICと国道18号を結ぶアクセス道路が16日13時から通行できるようになりましたので、通行止め区間を松井田妙義IC～佐久IC間から碓氷軽井沢IC～佐久IC間に変更しました。

1. 災害の概要

別紙1のとおり、上信越自動車道の佐久市香坂地区の盛土に変状が確認されました。地下水位が上昇し、変状が進行していることから、緊急対策工事を行います。

2. 位置図及び迂回路

通行止め中は、国道18号を迂回路としてご利用ください。また、国道254号と下仁田ICを利用した迂回も可能です。

工事に支障となりますので、緊急車両などにおかれましても迂回路のご利用にご協力願います。

なお、通行止めにより高速道路を一旦流出し、通行止め区間を迂回して、再度同一方向に乗り継がれるお客さまは、ご利用区間に応じて通行料金の調整を行います。〈別紙2〉



下り線の碓氷軽井沢IC、松井田妙義IC、下仁田ICの各出口は混雑が予想されます。時間に余裕を持ち、最新の道路交通情報等を確認の上、ご利用ください。

また、必要に応じて運行やご旅行の計画変更などをお願いいたします。

3. 通行止め解除の見通し

通行止め解除までには、少なくとも一週間程度を要する見込みです。

※通行止め解除後は、対面通行(上下各1車線)を予定しています。

【最新の交通状況】

- [道路交通情報NOW！！](#) — 日本道路交通情報センター
- [ドライブトラフィック\(PC・スマホ\)](#)
- [ドライブトラフィック\(携帯\)](#)
- [NEXCO東日本\(道路防災情報\)公式ツイッター](#)
- [NEXCO東日本\(関東\)公式ツイッター](#)
- 走行中に入手できる道路交通情報
 - ・道路情報板
 - ・ハイウェイラジオ(AM1620kHz)
～放送している区間は、高速道路上の標識によりご案内しています。～
 - ・ハイウェイ情報ターミナル
～SA・PAに設置されているモニター画面などにより、広域の道路交通情報をお知らせしています。～

上信越道(碓氷軽井沢IC～佐久IC)被災概要と対策概要

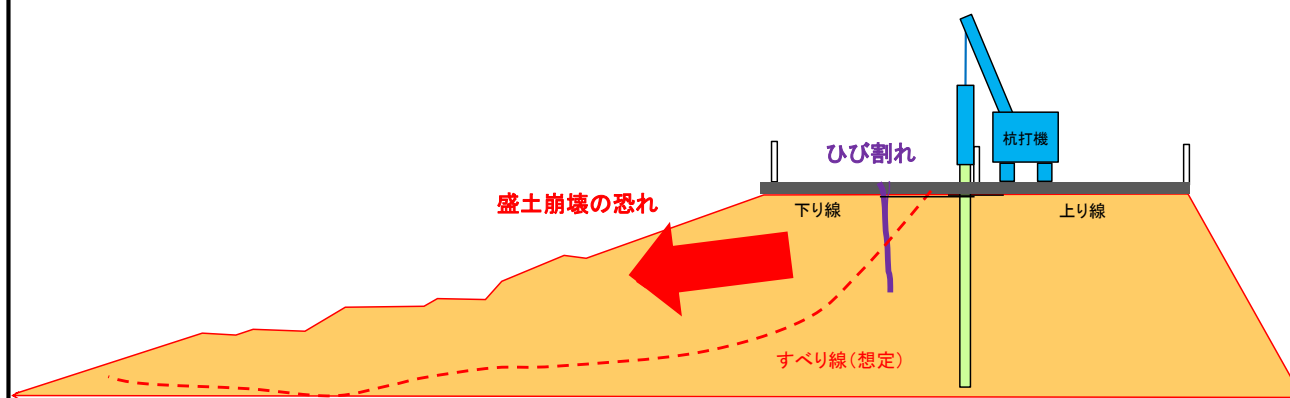
○位置図



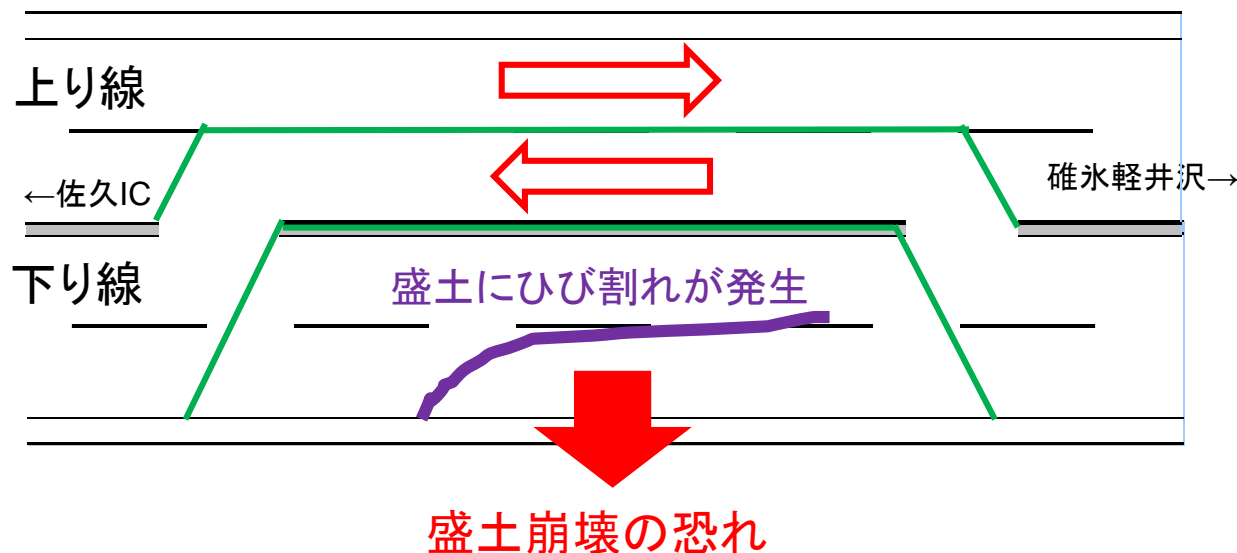
○対策概要図

- 中央分離帯付近にH鋼杭を打設し、上り線の安全を確保し
対面通行(上下各1車線)で通行止め解除

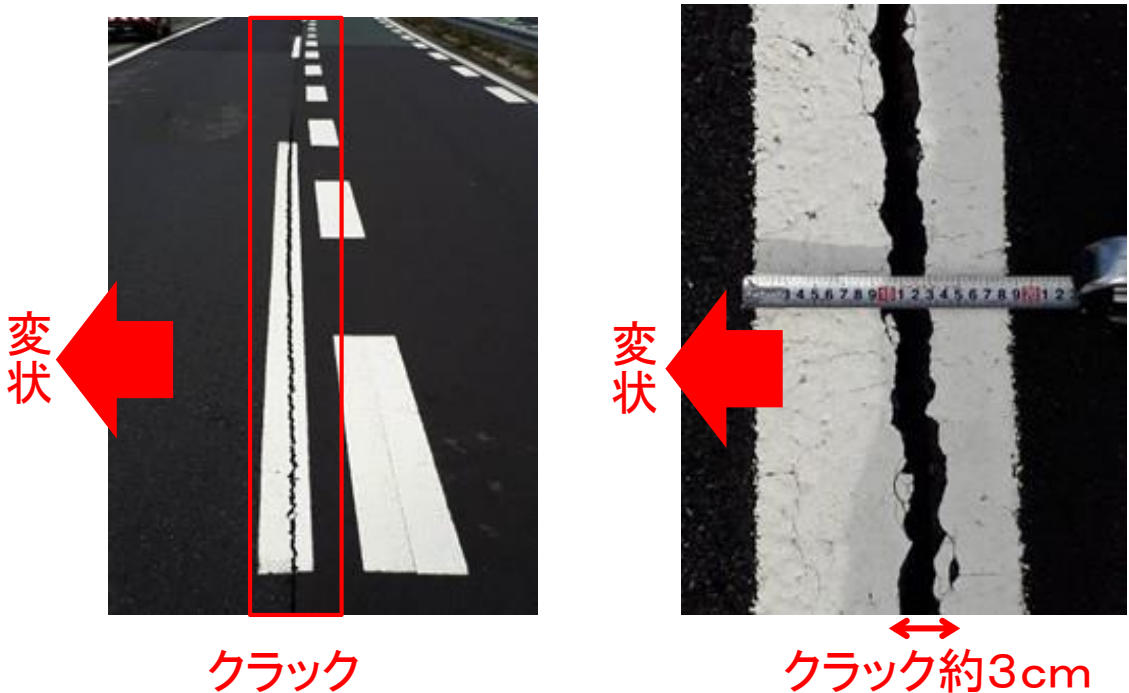
【横断図】



【車線運用図】



○被災状況



通行止めに伴う乗継調整について

通行止めにより高速道路を一旦流出し、通行止め区間を迂回して、再流入して順方向に乗り継がれるお客様には、ご利用区間に応じて通行料金を調整する「乗継調整」を実施します。

○上信越道(碓氷軽井沢 IC～佐久 IC 間)の通行止め

走行方向	流出指定IC	再流入指定IC
上り線	【上信越道】 佐久 IC、小諸 IC 【中部横断道】(佐久小諸 JCT) 佐久北 IC、佐久中佐都 IC、佐久南 IC	【上信越道】 碓氷軽井沢 IC、松井田妙義 IC、下仁田 IC
下り線	【上信越道】 碓氷軽井沢 IC、松井田妙義 IC、下仁田 IC	【上信越道】 佐久 IC、小諸 IC、東部湯の丸 IC 【中部横断道】(佐久小諸 JCT) 佐久北 IC、佐久中佐都 IC、佐久南 IC

◆乗継調整のご利用方法

《ETC のお客さま》

- ETC をご利用のお客さまは、流出指定 IC を無線走行していただき、再流入指定 IC も無線走行をお願いします。(ETC 車には「乗継証明書」は発行されません)
 - 乗り継ぎされた走行を一つの走行とみなして、ETC 時間帯割引を適用します。
- なお、通行料金は請求時の調整となるため、料金所での料金表示器と異なる場合があります。

《現金等のお客さま》

- 現金等でお支払いのお客さまは、流出指定 IC で「乗継証明書」をお受け取りのうえ、再流入指定 IC で「通行券」をお取りいただき、最初に料金を支払う料金所で「乗継証明書」と「通行券」をお渡してください。

