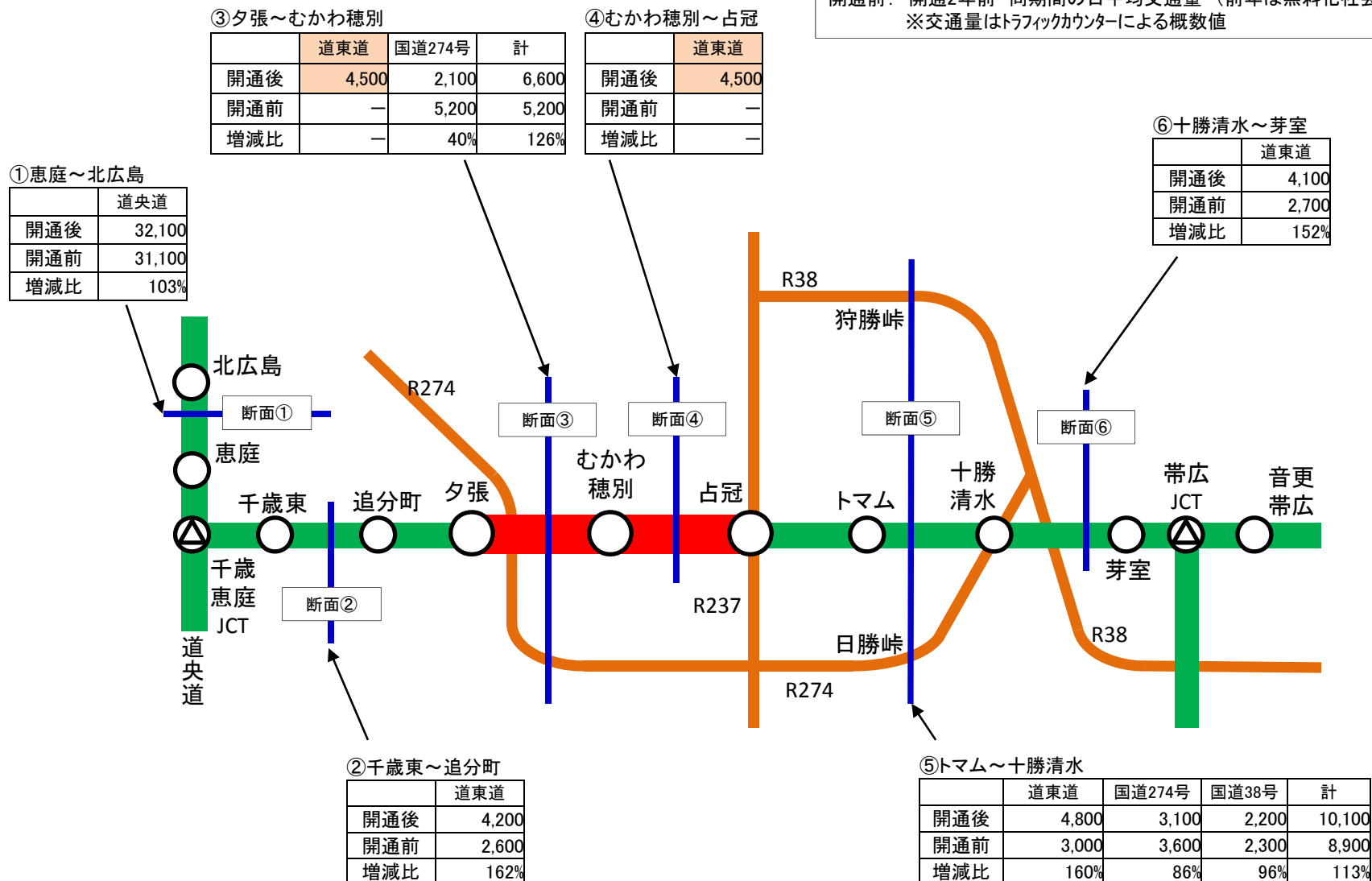


道東自動車道(夕張IC～占冠IC) 新規開通に伴う利用交通動向等について ※開通後 6カ月間[平成23年11月1日～平成24年4月30日]

■交通状況（概数値、台/日）

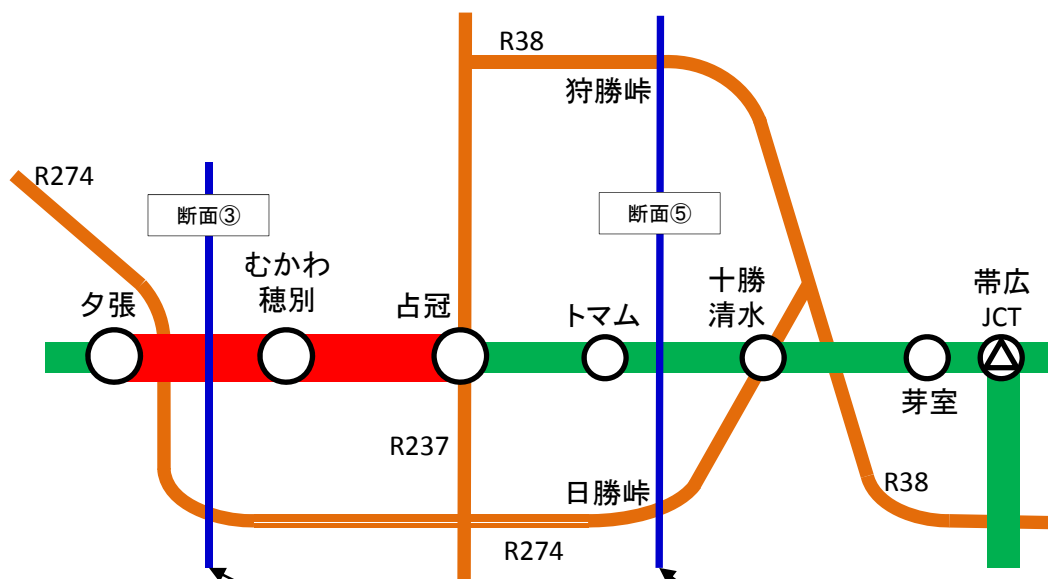
開通後：開通後 6カ月間の日平均交通量（H23.11.1～H24.4.30）
開通前：開通2年前 同期間の日平均交通量（前年は無料化社会実験中）
※交通量はトラフィックカウンターによる概数値



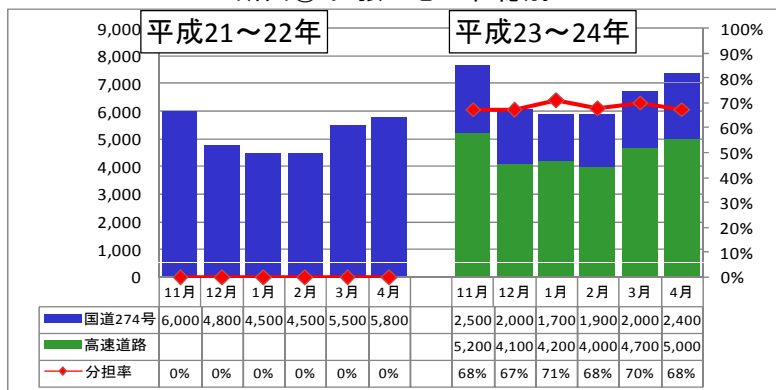
道東自動車道(夕張IC～占冠IC) 新規開通に伴う利用交通動向等について ※開通後 6カ月間[平成23年11月1日～平成24年4月30日]

■交通状況（概数値、台/日）

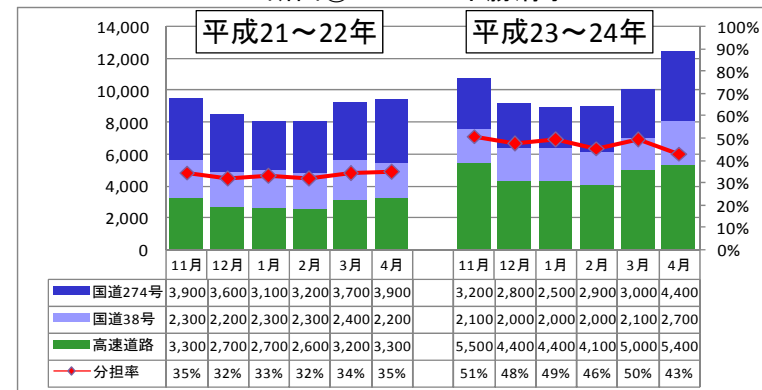
開通後：開通後 6カ月間の月別日平均交通量（H23.11.1～H24.4.30）
開通前：開通2年前 同期間の月別日平均交通量（前年は無料化社会実験中）
※交通量はトラフィックカウンターによる概数値



断面③ 夕張～むかわ穂別



断面⑤ トムム～十勝清水

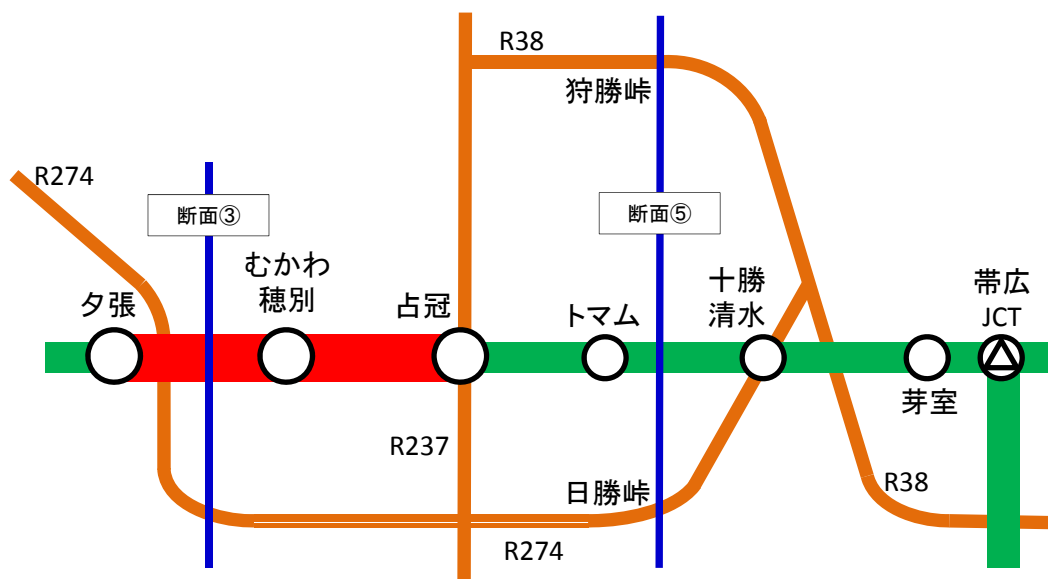


※分担率：各断面交通における高速道路を走行する交通の割合

道東自動車道(夕張IC～占冠IC) 新規開通に伴う利用交通動向等について ※ゴールデンウィーク期間中[平成24年4月27日～平成24年5月6日]

■交通状況（概数値、台/日）

開通後：開通後 **ゴールデンウィーク中**の日平均交通量(H24.4.27～H24.5.6)
開通前：開通2年前 同期間の日平均交通量(H22.4.27～H22.5.6)
※前年は無料化社会実験中 ※交通量はトラフィックカウンターによる概数値



断面③ 夕張～むかわ穂別

	道東道	国道274号	計
開通後	11,100	4,400	15,500
開通前	—	12,400	12,400
増減比	—	35%	125%

断面⑤ トマム～十勝清水

	道東道	国道274号	国道38号	計
開通後	11,400	4,900	3,900	20,200
開通前	7,600	6,500	4,200	18,300
増減比	150%	75%	93%	110%