

平成30年5月10日  
 東日本高速道路株式会社  
 北海道支社

## E5A 札幌自動車道 朝里IC⇔銭函IC間(両方向) 橋りょうリニューアル工事による終日対面通行規制のお知らせ



NEXCO東日本北海道支社(札幌市厚別区)は、高速道路リニューアルプロジェクトとして、橋りょうの床版取替工事を実施します。

今回実施する工事は、**E5A** 札幌自動車道 朝里インターチェンジ(IC)から銭函IC間に位置する大野橋(おおのばし)の下り線(札幌方面)において、老朽化した鉄筋コンクリート床版を新しい床版に取り替える工事を行うため、終日対面通行規制を実施させていただきます。

工事期間中はご迷惑をおかけしますが、終日対面通行規制を実施しますので、当該区間を利用される場合、更なる安全運転に努めていただきますようお願いいたします。

また、終日対面通行規制による渋滞の発生は予測されておりませんが、工事専用ホームページ【<http://www.e-nexco.co.jp/renewal/H30onobashi/>】、またはドラぶらなどのWebサイトに交通情報等を掲載しますので、高速道路をご利用の際にご確認のうえ、お出かけいただきますようよろしくお願いいたします。

高速道路を安全・安心にご利用いただくために必要な工事ですので、ご理解とご協力をお願いいたします。

### 1. 工事区間

札幌自動車道 朝里IC ⇔ 銭函IC間 (両方向)



## 2. 通行規制期間及び規制内容

終日対面通行規制期間 平成30年5月28日(月)～平成30年7月2日(月) (36日間)

終日追越車線規制期間 平成30年5月23日(水)～平成30年7月8日(日) (47日間)

5月	1	2	3	4	5	6	7	8	9	10	11	12	13	14	15	16	17	18	19	20	21	22	23	24	25	26	27	28	29	30	31
朝里IC～ 銭函IC (上下線)	火	水	木	金	土	日	月	火	水	木	金	土	日	月	火	水	木	金	土	日	月	火	水	木	金	土	日	月	火	水	木

6月	1	2	3	4	5	6	7	8	9	10	11	12	13	14	15	16	17	18	19	20	21	22	23	24	25	26	27	28	29	30
朝里IC～ 銭函IC (上下線)	金	土	日	月	火	水	木	金	土	日	月	火	水	木	金	土	日	月	火	水	木	金	土	日	月	火	水	木	金	土
	終日対面通行規制																													

7月	1	2	3	4	5	6	7	8	9	10	11	12	13	14	15	16	17	18	19	20	21	22	23	24	25	26	27	28	29	30	31
朝里IC～ 銭函IC (上下線)	日	月	火	水	木	金	土	日	月	火	水	木	金	土	日	月	火	水	木	金	土	日	月	火	水	木	金	土	日	月	火

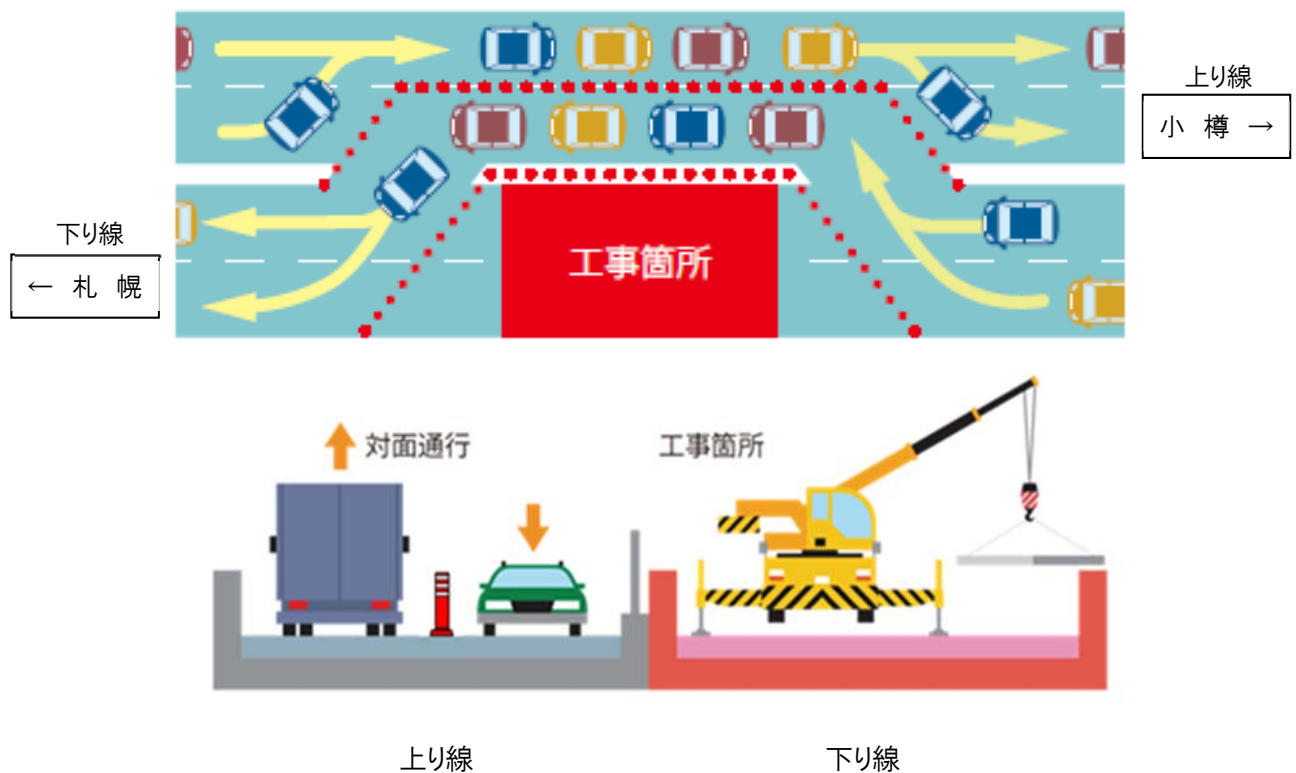
: 終日対面通行規制
 : 終日追越車線規制

※ 土・日も終日規制を行います。

※ 天候及び作業進捗等により、工事期間を変更する場合があります。

## 3. 通行規制内容

床版取替工事にあたり、上下線各2車線の区間を1車線に減少させ、上り線に集約し終日対面通行規制を実施します。工事期間の開始時と終了時の数日間、対面通行規制へ車線を切り替えるための準備作業として、上下線の終日追越車線規制となります。



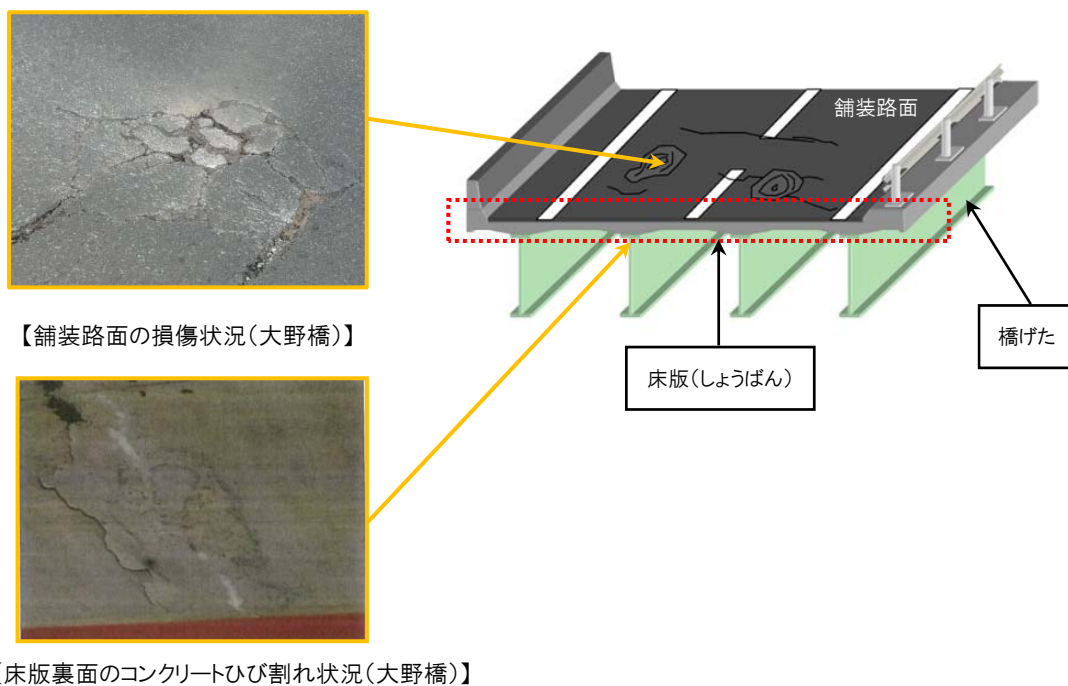
#### 4. 工事概要

札樽自動車道 朝里IC～銭函IC間に位置する大野橋は、昭和49年の開通から約44年が経過し、車両の大型化による輪荷重の増加で発生した微細なひび割れや、冬期間の凍結防止剤散布による塩分などが原因となり、コンクリート床版の劣化や鉄筋に錆が生じているため、床版の取替工事を実施する必要があります。

橋のコンクリート床版部分を取り替えるためには、下り線(札幌方面)の通行止めを行う必要がありますが、上り線(小樽方面)の2車線のうち1車線を下り線(札幌方面)の通行に振り替え、対面通行とすることで交通への影響を最小限に抑えて、工事を実施します。

##### 【主な工事の内容】

劣化した既設のコンクリート床版を、新しい床版に取り替えることにより、安全・快適にご利用いただける高速道路に生まれ変わります。



《参考》平成29年の秋に実施した、「札樽自動車道 大野橋(上り線)」の施工状況



【コンクリート床版の撤去】



【新設コンクリート床版の設置】



【新設コンクリート床版施工完了】

## 5. ご利用時のお願い

(1) 工事区間は約5kmにわたって、従来の片側2車線から1車線へ減少し、片側1車線(上下線で2車線)の終日対面通行規制を行います。

工事期間中は終日対面通行規制による渋滞発生は予測されておりませんが、当該区間をご利用される場合は、更なる安全運転に努めていただきますとともに、ご利用の際は時間に余裕をもってお出かけくださいますようお願いいたします。

(2) 対面通行規制区間では路肩が狭くなっておりますので、ご走行の際は規制速度を遵守し、前の車との車間距離を確保して追突事故などには十分注意をお願いします。

また、片側1車線区間に移行するために大きな車線シフトが行われていますので、現地の案内看板などに従って通行をお願いします。

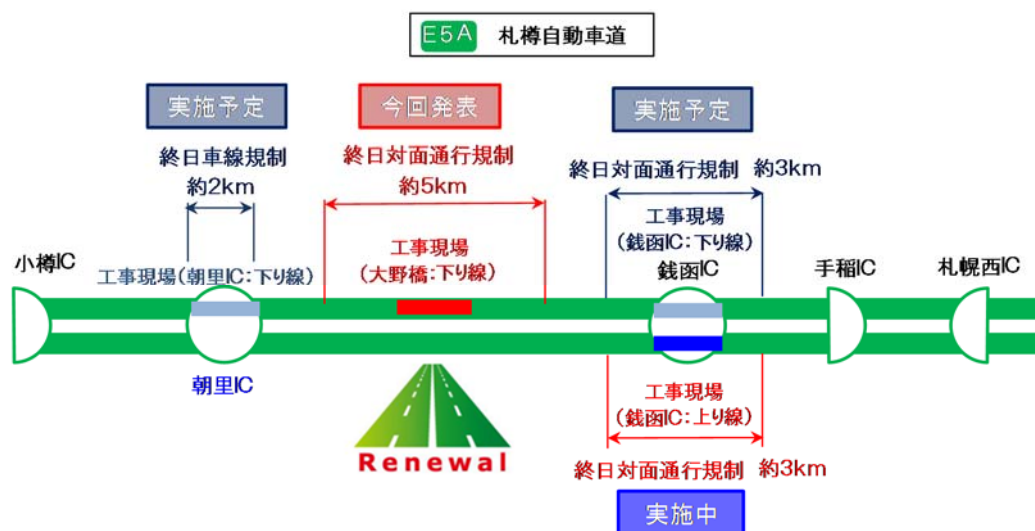
(3) 工事期間中は、工事規制情報を提供させていただくとともに、情報板や路上標識、簡易情報板を活用した工事規制情報や安全に走行いただくために注意の呼びかけを実施してまいります。ご走行の際にはこれらの情報を確認のうえ、安全にご走行していただきますようお願いいたします。

(4) お出かけ前に「ドラとら」などのWebサイトで最新の通行規制や渋滞情報をご確認ください。

## 6. 実施中の通行規制、今後の通行規制予定

本工事の車線規制のほか、札幌自動車道では、銭函IC付近で函渠設置工事に伴う終日対面通行規制を実施中です。

詳細につきましては、当社ホームページをご確認下さい。



工事現場	工事内容	5月			6月			7月			8月			9月			10月			11月		
		上旬	中旬	下旬	上旬	中旬	下旬	上旬	中旬	下旬	上旬	中旬	下旬	上旬	中旬	下旬	上旬	中旬	下旬	上旬	中旬	下旬
朝里IC下り線	本線料金所の新設				《実施予定》終日車線規制																	
大野橋下り線	コンクリート床版の取替				《今回発表》 終日対面通行規制																	
銭函IC下り線	函渠の新設				(実施中)終日走行車線規制									《実施予定》終日対面通行規制								

## 7. 道路交通情報の入手方法について

### (1) お出かけ前に入手できる道路交通情報

- ◆ NEXCO東日本ホームページ『工事規制情報』（各地域の工事規制に関する情報を提供）  
「北海道」を選択してご覧ください。

[http://www.e-nexco.co.jp/road\\_info/const\\_notice/hokkaido\\_const\\_limit/](http://www.e-nexco.co.jp/road_info/const_notice/hokkaido_const_limit/)

- ◆ NEXCO東日本道路交通情報サイト『ドラとら』（全国の高速度道路の交通情報を提供）

【P C】 <http://www.drivetraffic.jp/>

【携帯】 <http://m.drivetraffic.jp/>

- ◆ NEXCO東日本お客さまセンター（24時間・365日、お客さまの声をお聞きしています）



0570-024-024 または 03-5338-7524

- ◆ ハイウェイテレホン（5分毎に更新される交通情報を24時間提供）

札幌局 011-896-1620 旭川局 0166-54-1620

室蘭局 0143-59-1620 帯広局 0155-42-1620

（携帯電話・PHS短縮ダイヤル ㊦8162）

- ◆ 日本道路交通情報センター（JARTIC）の道路交通情報

050-3369-6760（北海道地方・高速情報）

インターネット <http://www.jartic.or.jp/>

### (2) 走行中に入手できる道路交通情報

- ◆ 道路情報板

- ◆ ハイウェイラジオ（AM1620kHz）

ハイウェイラジオを放送している区間は、高速道路上の標識によりご案内しています。

- ◆ ハイウェイ情報ターミナル

SA・PAに設置されているモニター画面などにより、広域の道路情報をお知らせしています。

※ ツイッターの公式アカウント「NEXCO 東日本(北海道)」(@e\_nexco\_kita)でも情報を発信しています。



高速道路リニューアルプロジェクト いま、安全・安心を次の世代へ。

NEXCO東日本は、皆さまに安全・安心を届けるために、高速道路の更新・修繕事業に取り組んでまいります。

URL : <http://www.e-nexco.co.jp/renewal>