

平成30年7月30日
東日本高速道路株式会社
北海道支社

E5A 札幌自動車道 朝里ICから手稲IC間(両方向) 銭函IC改築工事による終日対面通行規制のお知らせ

NEXCO東日本北海道支社(札幌市厚別区)は、**E5A** 札幌自動車道(札幌道) 銭函インターチェンジ(IC)で、IC型式を変更する改築工事を行っています。

高速道路を掘削して新たに函渠を埋設する工事を行うため、札幌道 朝里IC～手稲IC(両方向)で、8月29日(水)～11月14日(水)まで、終日対面通行規制を実施します。

大きな車線シフトや規制区間内での銭函ICへの流出入などが伴いますので、標識や案内看板に従って通行をお願いします。

工事に伴う渋滞は予測していませんが、お出かけの際は「ドラとら」などのWebサイトで交通情報をご確認ください。

お客さまにはご迷惑をおかけしますが、工事へのご理解とご協力をお願いします。

1. 工事区間

札幌道 朝里IC～手稲IC間 (両方向) 銭函IC前後(約3km)



2. 規制期間及び規制内容

終日対面通行規制期間 平成30年8月29日(水)～平成30年11月14日(水) (78日間)

終日追越車線規制期間 平成30年8月20日(月)～平成30年8月28日(火) (9日間)

朝里IC⇄手稲IC
(両方向)

8月																																
1	2	3	4	5	6	7	8	9	10	11	12	13	14	15	16	17	18	19	20	21	22	23	24	25	26	27	28	29	30	31		
水	木	金	土	日	月	火	水	木	金	土	日	月	火	水	木	金	土	日	月	火	水	木	金	土	日	月	火	水	木	金		
																	</															

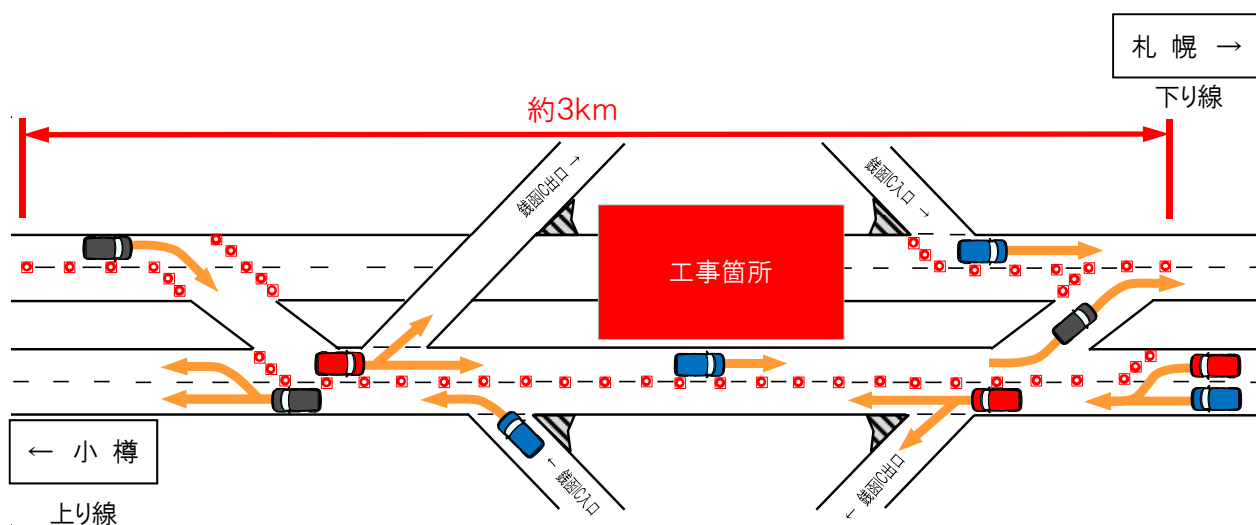
※ 土・日・祝日も終日対面通行規制を行います。土・日・祝日に混雑する場合があります。

※ 天候や作業進捗により工事期間を変更する場合があります。

3. 通行規制内容

工事にあたり、約3kmにわたり札幌方向(下り線)の車線を閉鎖し、小樽方向(上り線)の2車線のうち1車線を札幌方向(下り線)の車線に振り替え、終日対面通行規制を実施します。

また、工事期間の開始時の数日間は準備作業のため両方向の終日追越車線規制を実施します。

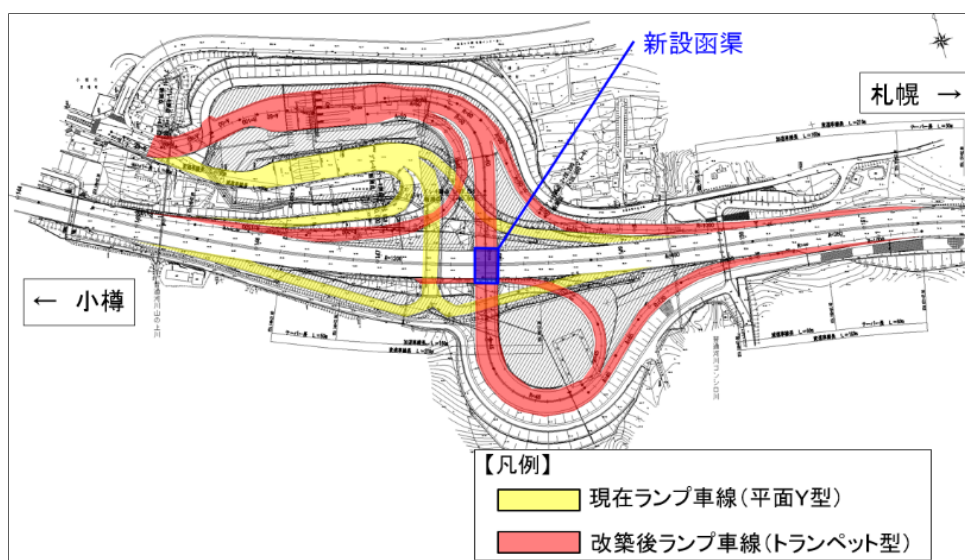


4. 工事概要

平成30年度内を予定している **E5A** 後志自動車道 余市IC～小樽JCTの開通により、銭函ICの交通量の増加が見込まれています。現在、銭函ICは一旦停止が必要な「平面Y型」というIC型式になっているため、この工事により、ランプを立体交差し一旦停止が不要となる「トランペット型」というIC型式に改築します。

この改築工事では高速道路本線の下に新たに函渠を埋設する必要があり、今回の工事は平成30年4月16日(月)～7月16日(月)に行った小樽方向(上り線)への函渠の埋設に引き続き、札幌方向(下り線)への函渠の埋設を行います。

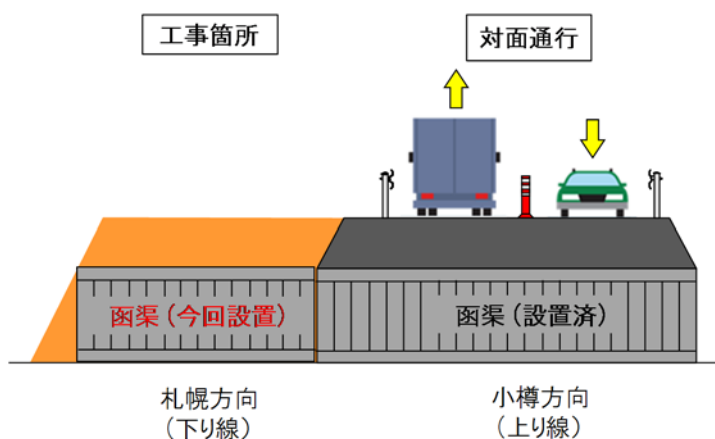
この工事に伴い小樽方向(上り線)の2車線のうち1車線を札幌方向(下り線)の車線に振り替え、全面通行止めとすることなく対面通行とすることで交通への影響を最小限に抑えて、工事を実施します。



銭函IC 改築計画

【主な工事の内容】

小樽方向(上り線)での函渠設置に引き続き、札幌方向(下り線)についても本線を掘削し、函渠を設置して埋め戻します。




小樽方向(上り線)
函渠設置状況

5. ご利用時のお願い

- (1)片側1車線区間は路肩が狭くなり、また、その手前では大きな車線シフトを伴う規制を行います。規制区間内では銭函ICへの流入・流出も行われるため、走行する際は規制速度を遵守し、車間距離を確保のうえ、現地の案内看板などに従って通行をお願いします。
- (2)道路情報板などにより走行注意の呼びかけを行います。これらの情報をご確認のうえ、安全に走行していただきますようお願いいたします。
- (3)お出かけ前に最新の交通規制や渋滞情報をご確認ください。

6. 道路交通情報の入手方法について

(1)お出かけ前に入手できる道路交通情報

- ◆ NEXCO東日本ホームページ『工事規制情報』（各地域の工事規制に関する情報を提供）
「高速道路ご利用の方」のタグから「工事規制情報」を選択し、「北海道」をご覧ください。
https://www.e-nexco.co.jp/road_info/const_notice/hokkaido_const_limit/
- ◆ NEXCO東日本道路交通情報サイト『ドライブトラフィック(ドラとら)』（全国的高速道路の交通情報を提供）
【P C】 <https://www.drivetraffic.jp/>
【携帯】 <http://m.drivetraffic.jp/>
- ◆ NEXCO東日本お客さまセンター（24時間・365日、お客さまの声をお聞きしています）
 0570-024-024 または 03-5338-7524
- ◆ ハイウェイテレホン（5分ごとに更新される交通情報を24時間提供）
札幌局 011-896-1620 旭川局 0166-54-1620
室蘭局 0143-59-1620 帯広局 0155-42-1620
（携帯電話・PHS短縮ダイヤル ㊦8162）
- ◆ 日本道路交通情報センター(JARTIC)の道路交通情報
050-3369-6760（北海道地方・高速情報）
インターネット <http://www.jartic.or.jp/>

(2)走行中に入手できる道路交通情報

- ◆ 道路情報板
 - ◆ ハイウェイラジオ（AM1620kHz）
ハイウェイラジオを放送している区間は、高速道路上の標識によりご案内しています。
 - ◆ ハイウェイ情報ターミナル
SA・PAに設置されているモニター画面などにより、広域の道路情報をお知らせしています。
- ※ツイッターの公式アカウント「NEXCO東日本(北海道)」(@e_nexco_kita)でも情報を発信しています。