

平成30年9月4日
東日本高速道路株式会社
北海道支社

E5 道央自動車道 苫小牧西IC⇔苫小牧東IC間(両方向) 橋りょうリニューアル工事による終日対面通行規制のお知らせ



NEXCO東日本北海道支社(札幌市厚別区)は、高速道路リニューアルプロジェクトとして、橋りょうの床版取替工事を実施します。

今回実施する工事は、**E5** 道央自動車道(道央道) 苫小牧西インターチェンジ(IC)から苫小牧東IC間に位置する勇払川橋(ゆうふつがわばし)の下り線(札幌方面)において、老朽化した鉄筋コンクリート床版を新しい床版に取り替える工事です。

工事期間中は、終日、対面通行規制または追越車線規制を実施します。お客さまにはご迷惑をおかけしますが、規制区内では更なる安全運転にご協力をお願いします。

また、終日対面通行規制による渋滞の発生は予測していませんが、お出かけの際は「リニューアルプロジェクト専用Webサイト【<http://www.e-nexco.co.jp/renewal/H30yufutsugawabashi/>】」や「ドラ」とらのWebサイトで交通情報をご確認くださいませようお願いします。

お客さまにはご迷惑をおかけしますが、工事へのご理解とご協力をお願いします。

1. 工事区間

道央道 苫小牧西IC ⇔ 苫小牧東IC間 (両方向) 勇払川橋前後(約2.7km)



2. 通行規制期間及び規制内容

終日対面通行規制期間 平成30年9月18日(火)～平成30年10月29日(月) (42日間)

通行規制期間 平成30年9月5日(水)～平成30年11月6日(火) (63日間)

9月	1 土	2 日	3 月	4 火	5 水	6 木	7 金	8 土	9 日	10 月	11 火	12 水	13 木	14 金	15 土	16 日	17 月	18 火	19 水	20 木	21 金	22 土	23 日	24 月	25 火	26 水	27 木	28 金	29 土	30 日
苫小牧西IC～ 苫小牧東IC (上下線)																														

10月	1 月	2 火	3 水	4 木	5 金	6 土	7 日	8 月	9 火	10 水	11 木	12 金	13 土	14 日	15 月	16 火	17 水	18 木	19 金	20 土	21 日	22 月	23 火	24 水	25 木	26 金	27 土	28 日	29 月	30 火	31 水
苫小牧西IC～ 苫小牧東IC (上下線)																															

11月	1 木	2 金	3 土	4 日	5 月	6 火	7 水	8 木	9 金	10 土	11 日	12 月	13 火	14 水	15 木	16 金	17 土	18 日	19 月	20 火	21 水	22 木	23 金	24 土	25 日	26 月	27 火	28 水	29 木	30 金
苫小牧西IC～ 苫小牧東IC (上下線)																														

※ 土曜・日曜・祝日も終日規制を行います。

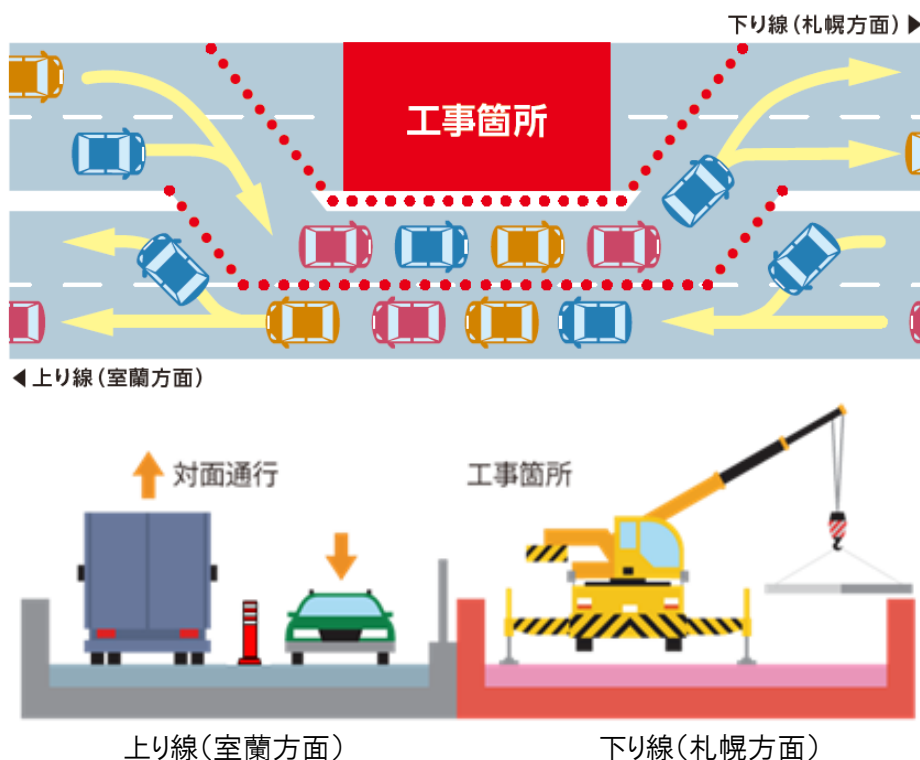
■ : 終日対面通行規制 ■ : 終日追越車線規制

※ 天候や作業進捗等により、工事期間を変更する場合があります。

3. 通行規制内容

床版取替工事にあたり、上下線各2車線の区間を1車線に減少させ上り線(室蘭方面)に集約し、終日対面通行規制を実施します。

工事期間の開始から13日間と終了前の8日間は、対面通行規制へ車線を切り替えるための準備作業のため、上下線の終日追越車線規制となります。



4. 工事概要

道央自動車道 苫小牧西IC～苫小牧東IC間に位置する勇払川橋は、昭和55年の開通から約38年が経過し、車両の大型化による輪荷重の増加で発生した微細なひび割れや、冬期間の凍結防止剤散布による塩分などが原因となり、コンクリート床版の劣化や鉄筋に錆が生じているため、床版の取り替え工事を実施する必要があります。

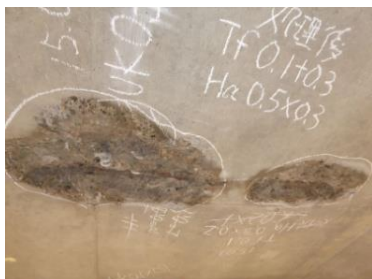
橋のコンクリート床版部分を取り替えるためには、下り線(札幌方面)の通行止めを行う必要がありますが、上り線(室蘭方面)の2車線のうち1車線を下り線(札幌方面)の通行に振り替え、対面通行とすることで交通への影響を最小限に抑えて、工事を実施します。

【主な工事の内容】

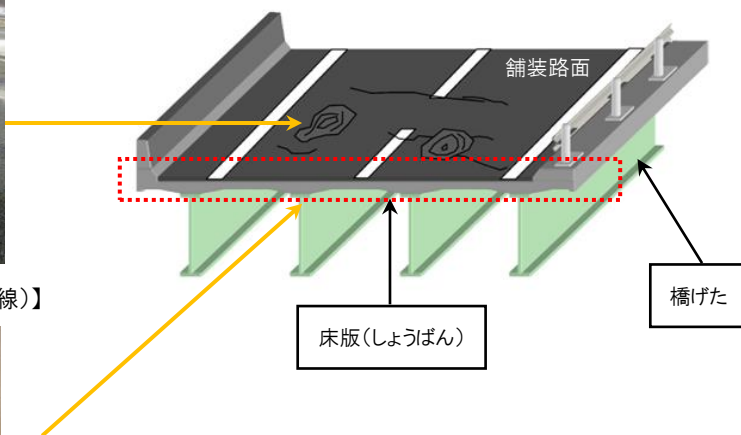
劣化した既設のコンクリート床版を、新しい床版に取り替えることにより、安全・快適にご利用いただける高速道路に生まれ変わります。



【路面の損傷発生状況(勇払川橋 下り線)】



【床版の裏面損傷発生状況(勇払川橋 下り線)】



《参考》平成30年の春に実施した、「道央自動車道 高丘橋(下り線)」の施工状況



【コンクリート床版の撤去】



【新設コンクリート床版の設置】



【新設コンクリート床版施工完了】

5. ご利用時のお願い

(1) 工事区間は約2.7kmにわたって、従来の片側2車線から1車線へ減少し、片側1車線(上下線で2車線)の終日対面通行規制を行います。

工事に伴う渋滞は予測していませんが、規制区内では更なる安全運転に努めていただきますとともに、ご利用の際は時間に余裕をもってお出かけくださいますようお願いいたします。

(2) 対面通行規制区間では路肩が狭くなっておりますので、走行する際は規制速度を遵守し、前の車との車間距離を確保して追突事故などには十分注意をお願いいたします。

また、片側1車線区間に移行するために大きな車線シフトが行われますので、現地の案内看板などに従って通行をお願いいたします。

(3) 工事期間中は、工事規制情報を提供させていただくとともに、情報板や路上標識、簡易情報板を活用した工事規制情報や安全に走行いただくために注意の呼びかけを実施してまいります。走行の際にはこれらの情報を確認のうえ、安全に走行していただきますようお願いいたします。

(4) お出かけ前に「ドラとら」などのWebサイトで最新の通行規制や渋滞情報をご確認ください。

6. 道路交通情報の入手方法について

(1) お出かけ前に入手できる道路交通情報

- ◆ 高速道路リニューアルプロジェクト専用Webサイト

<https://www.e-nexco.co.jp/renewal/H30yufutsugawabashi/>

- ◆ NEXCO東日本ホームページ『工事規制情報』（各地域の工事規制に関する情報を提供）
「高速道路ご利用の方」のタグから「工事規制情報」を選択し、「北海道」をご覧ください。

https://www.e-nexco.co.jp/road_info/const_notice/hokkaido_const_limit/

- ◆ NEXCO東日本道路交通情報サイト『ドラとら』（全国の高速度道路の交通情報を提供）

【P C】 <https://www.drivetraffic.jp/>

【携帯】 <https://m.drivetraffic.jp/>

- ◆ NEXCO東日本お客さまセンター（24時間・365日、お客さまの声をお聞きしています）



0570-024-024 または 03-5338-7524

- ◆ ハイウェイテレホン（5分毎に更新される交通情報を24時間提供）

札幌局 011-896-1620 旭川局 0166-54-1620

室蘭局 0143-59-1620 帯広局 0155-42-1620

（携帯電話・PHS短縮ダイヤル ㊟8162）

- ◆ 日本道路交通情報センター(JARTIC)の道路交通情報

050-3369-6760（北海道地方・高速情報）

インターネット <http://www.jartic.or.jp/>

(2) 走行中に入手できる道路交通情報

- ◆ 道路情報板

- ◆ ハイウェイラジオ（AM1620kHz）

ハイウェイラジオを放送している区間は、高速道路上の標識によりご案内しています。

◆ ハイウェイ情報ターミナル

SA・PAに設置されているモニター画面などにより、広域の道路情報をお知らせしています。

※ ツイッターの公式アカウント「NEXCO東日本(北海道)」([@e_nexco_kita](https://twitter.com/e_nexco_kita))でも情報を発信しています。



高速道路リニューアルプロジェクト いま、安全・安心を次の世代へ。

NEXCO東日本は、皆さまに安全・安心を届けるために、高速道路の更新・修繕事業に取り組んでまいります。

URL : <http://www.e-nexco.co.jp/renewal>