



平成30年11月12日  
 東日本高速道路株式会社  
 北海道支社

## 北海道の観光復興応援企画 「後志自動車道開通記念!!北海道スマホスタンプラリー」を開始！ ～242カ所のスタンプ取得スポット！224名様に豪華賞品をプレゼント！～

NEXCO東日本北海道支社(札幌市厚別区)は、北海道胆振東部地震からの観光復興応援として、道内の観光施設や道の駅などと連携し、「後志自動車道開通記念!!北海道スマホスタンプラリー」を11月23日(金・祝)から開始します。

スマートフォンのGPS機能を利用したスタンプラリーで、観光施設や道の駅をスタンプ取得スポットに設定し、スタンプ獲得数に応じて豪華賞品が当たります。

今回は観光復興応援として、期間を冬のドライブシーズンから春までとし、地震により大きな被害を受けた3町の魅力的な特産品を賞品として揃えました。また、後志自動車道(余市IC～小樽JCT)の開通(開通日:12月8日(土))により身近になる後志地域に新しいスタンプ取得スポットを追加しました。

北海道の観光復興を応援するため、後志自動車道開通により更に身近になった後志地域をはじめ道内各地の魅力的な観光スポットへのドライブをぜひこの機会にお楽しみください。

### 1. 期間

平成30年11月23日(金・祝)～平成31年4月1日(月)

### 2. スタンプ取得スポット(詳細:別紙1)

全242カ所

### 3. 参加方法

- ①専用ホームページから参加登録(必須)
- ②スタンプ取得スポットを巡り、スタンプを取得
- ③応募条件を満たしたら、マイページから賞品に応募
- ④スタンプ数などに応じ、オリジナル認定証が発行されます(マイページからダウンロード)

詳細・参加登録はNEXCO東日本情報サイト「ドラぷら」内専用ページをご覧ください。

<https://stamap.jp/hokkaidostamprally-winter/>

### 4. 賞品(詳細:別紙2)

- ・スタンプの取得数・種類に応じた11の応募コースで、合計224名様に豪華賞品をプレゼント。
- ・賞品は、北海道胆振東部地震で大きな被害を受けた胆振地域の特産品や、後志道の開通する後志地域の特産品を中心に揃えました。
- ・全242カ所のスタンプを取得された方には、もれなく完全制覇賞として記念品と賞状を贈呈します。



## 5. 認定証

取得したスタンプの数に応じて、オリジナル認定証を発行します。

発行された認定証はマイページよりダウンロードできます。

- ①完全制覇賞……………スタンプ242個(全制覇)
- ②後志道開通記念賞……………スタンプ200個
- ③元気です！北海道賞……………スタンプ100個
- ④後志の味覚賞……………スタンプ50個
- ⑤胆振の特産賞……………スタンプ30個
- ⑥胆振の逸品賞……………スタンプ20個
- ⑦北海道ジオパーク制覇賞…ジオパークのスタンプ5個(ジオパーク全制覇)
- ⑧SA・PA制覇賞……………SA・PAのスタンプ21個(SA・PA全制覇)

## 6. 「北海道観光応援ぱす」でもっと楽しく・お得に

北海道胆振東部地震の復興応援企画として道内3エリアの高速道路が定額で乗り降り自由となるドラ割「北海道観光応援ぱす」を販売中です。(ETC車限定)

「北海道スマホスタンプラリー」にご参加の際は「北海道観光応援ぱす」を使って、各地の観光スポットなどに寄り道しながら多くのスタンプをお集めください。

「北海道観光応援ぱす」ご利用の方に限りご応募ができる賞品コースもご用意しています。



※「北海道観光応援ぱす」については販売ページをご覧ください。

[https://www.driveplaza.com/trip/drawari/2018\\_hokkaido\\_winter/](https://www.driveplaza.com/trip/drawari/2018_hokkaido_winter/)



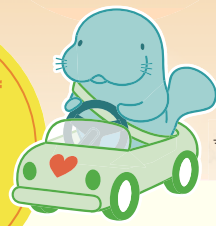
後志自動車道開通記念!!

# 北海道 スマホ スタンプラリー

2018年11月23日 金曜日 スタート!  
2019年4月1日 月曜日 まで

期間中に下記取得スポットに行くと  
スマホでスタンプを取得することができます。  
スタンプの数・種類に応じて素敵な賞品が当たります!

スタンプ取得  
242  
箇所!!



NEXCO東日本  
マナーアップキャラクター  
マナーティ

後志道 余市IC～小樽JCT  
平成30年12月8日開通

## 北海道のイベント <10スポット>

- 233 小樽雪あかりの路(運河会場・手宮線会場)・・・2/8(金)～2/17(日)
- 234 さっぽろ雪まつり(大通会場)・・・2/4(月)～2/11(月・祝)
- 235 千歳・支笏湖水凧まつり・・・1/25(金)～2/17(日)
- 236 IWAMIZAWAカマ雪まつり・・・2/16(土)・2/17(日) ※予定
- 237 旭川冬まつり・・・2/6(水)～2/11(月・祝)
- 238 層雲峡温泉氷瀑まつり・・・1/25(金)～3/17(日)
- 239 知床流水フェス・・・1/30(水)～2/28(木)
- 240 しかりべつ湖コタン・・・1/26(土)～3/21(木・祝)
- 241 おとふけ十勝川白鳥まつり彩凧華・・・1/26(土)～2/24(日)
- 242 阿寒湖上氷上フェスティバルICE・愛す・阿寒[冬華美]・・・2/1(金)～3/3(日)

※日程等、事前にご確認の上、お出かけください。

E5 道央道

E6A 札幌道・後志道

E6B 道東道

E6C 日高道

E6D 釧路道

北海道開発局管理区間(無料)

インターチェンジ

ハーフインターチェンジ

ジャンクション

道路と道路を繋ぐ施設。ここでは出入り不可。

観光施設

スキー場

ジオパーク

北海道のイベント

道の駅

SA・PA

※上下線同一のスタンプになります。

## 道南エリア <24スポット>

- |             |                     |                 |                |
|-------------|---------------------|-----------------|----------------|
| 1 北前船 松前    | 7 函館空港              | 13 なないろ・ななえ     | 19 上ノ国もんじゅ     |
| 2 横網の里ふくしま  | 8 なとわ・えさん           | 14 大沼国定公園       | 20 あっさぶ        |
| 3 しりうち      | 9 縄文ロマン 南かやべ        | 15 つど～る・プラザ・さわら | 21 江差          |
| 4 みそぎの郷きこない | 10 しかべ間歌泉公園         | 16 YOU・遊・もり     | 22 ルート229元和台   |
| 5 金森赤レンガ倉庫  | 11 北斗市観光センター(新館北斗駅) | 17 ハーベスター八雲     | 23 てっくランド大成    |
| 6 シエスタハコダテ  | 12 はこだてわいん葡萄酒館      | 18 道央自動車道 八雲PA  | 24 道央自動車道 静狩PA |

## 道央エリア <96スポット>

- |                      |                       |                    |                    |
|----------------------|-----------------------|--------------------|--------------------|
| 25 くらまつない            | 49 道央自動車道 美沢PA        | 73 オスコイ!かもえない      | 97 大地のテラス          |
| 26 道央自動車道 豊浦噴火湾PA    | 50 新千歳空港              | 74 神威岬             | 98 ログホテル メープルロッジ   |
| 27 とよら               | 51 サーマンパーク千歳          | 75 岬の湯しゃこたん        | 99 道央自動車道 岩見沢SA    |
| 28 あぶた               | 52 道東自動車道 キウスPA       | 76 黄金岬             | 100 三笠             |
| 29 有珠山ロープウェイ・昭和火山科学館 | 53 マオイの丘公園            | 77 スペース・アップルよいち    | 101 三笠市立博物館        |
| 30 洞爺湖ビジターセンター・火山科学館 | 54 道東自動車道 由仁PA        | 78 OCCI GABIファイナリー | 102 道央自動車道 茶志内PA   |
| 31 とうや湖              | 55 タキメロード             | 79 あかいがわ           | 103 ハウスアルピネ井江      |
| 32 真狩フラワーセンター        | 56 マウントレースイスキー場       | 80 キロロスノーワールド      | 104 つるぬま           |
| 33 230ルーツ            | 57 樹海ロード日高            | 81 市立小樽文学館         | 105 うたしなないチロルの湯    |
| 34 ルスツリゾートスキー場       | 58 花ロードえにわ            | 82 札幌自動車道 金山PA     | 106 かもい岳温泉         |
| 35 そうべつ情報館i(アイ)      | 59 道央自動車道 輪厚PA        | 83 札幌国際スキー場        | 107 スタープラザ芦別       |
| 36 だて歴史の杜            | 60 らんこし・ふるさととの丘       | 84 ノースサファリサッポロ     | 108 道央自動車道 砂川SA    |
| 37 道央自動車道 有珠山SA      | 61 ニセコアンブリ国際スキー場      | 85 滝野すずらん丘陵公園      | 109 たきかわ           |
| 38 みたら室蘭             | 62 ニセコビレッジスキーリゾート     | 86 白い恋人パーク         | 110 田園の里うりゅう       |
| 39 道央自動車道 富浦PA       | 63 ニセコマウンテンリゾート・グランヒブ | 87 円山動物園           | 111 ライスランドふかがわ     |
| 40 登別マリンパークニクス       | 64 ニセコビュープラザ          | 88 北海道庁赤れんが庁舎      | 112 鐘のなるまち・ちっくべつ   |
| 41 知里幸恵 銀のしずく記念館     | 65 有島記念館              | 89 さっぽろ羊ヶ丘展望台      | 113 サンフラワー北竜       |
| 42 登別 地獄谷            | 66 名水の郷きょうこく          | 90 北海道博物館          | 114 むかわ四季の館        |
| 43 道央自動車道 萩野PA       | 67 望羊中山               | 91 野外博物館 北海道開拓の村   | 115 穂別博物館          |
| 44 仙台藩白老元陣屋資料館       | 68 よつてけ! 島牧           | 92 モエレ沼公園          | 116 平取町二風谷アイヌ文化博物館 |
| 45 フォーレスト276大滝       | 69 みなとま〜れ寿都           | 93 あいりーど厚田         | 117 サラブレッドロード新冠    |
| 46 苫小牧アルデン ゆめの湯      | 70 シェルプラザ・港           | 94 道央自動車道 野幌PA     | 118 八木菓子舗          |
| 47 道央自動車道 樽前SA       | 71 いわない               | 95 北欧の風 道の駅とうべつ    | 119 みつしし           |
| 48 ウトナイ湖             | 72 西村計雄記念美術館          | 96 しんしのつ           | 120 アポイ山荘          |

## 道北エリア <39スポット>

- |                 |                     |                   |                  |
|-----------------|---------------------|-------------------|------------------|
| 121 道東自動車道 古冠PA | 131 道央自動車道 音江PA     | 141 もち米の里☆なよろ     | 151 ☆ロマン街道しよさんべつ |
| 122 自然体験しむかっぶ   | 132 三浦綾子記念文学館       | 142 なよろ市天文台 きたすばる | 152 富士見          |
| 123 星野リゾートトマム   | 133 中原健二郎記念旭川市彫刻美術館 | 143 なよろ温泉サンビラー    | 153 てしお          |
| 124 南ふらの        | 134 あさひかわ           | 144 びふか           | 154 ノシャップ岬       |
| 125 富良野スキー場     | 135 旭山動物園           | 145 おといなべつ        | 155 稚内港北防波堤ドーム   |
| 126 びえい「白金ビルケ」  | 136 とうま             | 146 ピンネシリ         | 156 わっかない        |
| 127 四季彩の丘       | 137 層雲峡黒岳の湯         | 147 なかがわ          | 157 宗谷岬          |
| 128 びえい「丘のくら」   | 138 道央自動車道 比布大雪PA   | 148 おびら鯉番屋        | 158 さるふつ公園       |
| 129 旭川空港        | 139 絵本の里けんぐち        | 149 風Vとままえ        | 159 マリーナアイランド岡島  |
| 130 ひがしかわ「道草館」  | 140 森と湖の里ほろかない      | 150 ほっと♡はぼろ       |                  |

## オホーツクエリア <25スポット>

- |                     |                   |                   |                   |
|---------------------|-------------------|-------------------|-------------------|
| 160 おうむ             | 167 愛ランド湧別        | 176 博物館 網走監獄      | 186 はなやか(葉菜野花)小清水 |
| 161 おこっぺ            | 168 サロマ湖          | 177 流水街道網走        | 187 しゃり           |
| 162 におこっぺ花夢         | 169 まるせつ          | 178 メルヘンの丘めまんべつ   | 188 オシンコシンの滝      |
| 163 紋別セントラルホテル      | 170 白滝ジオパーク交流センター | 179 ノンキョーランドひがしこと | 189 うとろ・シリエトク     |
| 164 オホーツク紋別         | 171 しらたき          | 180 あいおい          |                   |
| 165 香りの里たきのうえ       | 172 おんね温泉         | 181 ぐるっとパノラマ美幌峠   |                   |
| 166 かみゆづ温泉 チューリップの湯 | 173 ピアソン記念館       | 182 パラスランドさつる     |                   |

## 十勝エリア <30スポット>

- |                        |                       |                  |                   |
|------------------------|-----------------------|------------------|-------------------|
| 195 サホロリゾートスキー場        | 193 帯広競馬場(ばんえい十勝)     | 201 コスモール大樹      | 209 しほろ温泉         |
| 196 新得そばの館             | 194 十勝ガーデンズホテル        | 202 忠類           | 210 ステラ★ほんべつ      |
| 197 道東自動車道 十勝平原SA      | 195 おびひろ動物園           | 203 さらべつカントリーパーク | 211 あしよる銀河ホール21   |
| 198 ゆめ広場 呼路歩来          | 196 十勝霧別温泉グランドヴィリオホテル | 204 さらべつ         | 212 足寄湖           |
| 199 国民宿舎 新嵐山荘          | 197 おとふけ              | 205 なかさつない       | 213 オーロラタウン93りくべつ |
| 200 とかち産道ジオパークビジターセンター | 198 ガーデンス/パ十勝川温泉      | 206 とかち帯広空港      | 214 うらほろ          |
| 201 うりまく               | 199 十勝エコロジーパーク        | 207 池田ワイン城       |                   |
| 202 しかおい               | 200 道東自動車道 長流枝PA      | 208 ビア21しほろ      |                   |

## 釧路・根室エリア <18スポット>

- |                       |                      |                      |                    |
|-----------------------|----------------------|----------------------|--------------------|
| 215 しらぬか恋問            | 220 鶴居たんちようプラザつるぼーの家 | 225 砂湯レストハウス         | 235 北海道立北方四島交流センター |
| 216 釧路フィッシャーマンズワーフMOO | 221 阿寒湖アイヌシアター イコロ   | 226 厚岸グルメパーク         | 236 四島のかけ橋         |
| 217 アポイ山荘(アポイ岳ジオパーク)  | 222 阿寒湖温泉            | 227 浜中町ふれあい交流・保養センター | 237 おだいとう          |
| 218 たんちよう釧路空港         | 223 摩周湖レストハウス        | 228 霧多布温泉ゆゆう         | 238 知床・らうす         |
| 219 釧路市動物園            | 224 硫黄山レストハウス        | 229 スワン44ねむる         |                    |

※対象施設は予告なく変更になる場合がございます。  
※各施設の閉館日やスキー場のオープン等を事前にご確認の上、お出かけください。  
※最新の対象施設は、「ドラぶら」サイト内特設ページからご確認ください。

## ジオパークについて

ジオパークとは、「地球・大地(ジオ:Geo)」と「公園(パーク:Park)」とを組み合わせた言葉で、「大地の公園」を意味し、地球(ジオ)を学び、丸ごと楽しむことができる場所をいいます。大地(ジオ)の上に広がる、動植物や生態系(エコ)の中で、私たち人(ヒト)は生活し、文化や産業などを築き、歴史を育んでいます。ジオパークでは、これらの「ジオ」「エコ」「ヒト」の3つの要素のつながりを楽しむことができます。



洞爺湖有珠山ジオパーク

- 【ジオパーク5箇所】  
洞爺湖ビジターセンター・火山科学館(洞爺湖有珠山ジオパーク)  
三笠市立博物館(三笠ジオパーク)  
アポイ山荘(アポイ岳ジオパーク)  
白滝ジオパーク交流センター(白滝ジオパーク)  
とかち産道ジオパークビジターセンター(とかち産道ジオパーク)

## 国立公園オフィシャルパートナー



国立公園  
オフィシャルパートナー

NEXCO東日本は、環境省との国立公園オフィシャルパートナーシップにより、高速道路事業を通じて、国立公園の自然環境保全への理解を深めるとともに観光需要の拡大や地域経済の振興に努めてまいります。



①後志道開通記念賞



OcciGabi ワイナリーディナー（ペア）  
& タクシーチケット（30,000 円相当）

- 産地…余市町
- 応募条件…スタンプ 200 個
- 当選者数…5 名様

②元気です！北海道賞



安平町の特産品詰合せ（10,000 円相当）

- 産地…安平町
- 応募条件…スタンプ 100 個
- 当選者数…5 名様

③後志の味覚賞



かま栄 かまぼこ詰合せ（5,000 円相当）

- 産地…小樽市
- 応募条件…スタンプ 50 個
- 当選者数…10 名様

④胆振の特産賞



あぶまジンギスカンセット（3,000 円相当）

- 産地…厚真町
- 応募条件…スタンプ 30 個
- 当選者数…10 名様

⑤胆振の逸品賞



カナダイ大野商店生干ししゃも（2,000 円相当）

- 産地…むかわ町
- 応募条件…スタンプ 20 個
- 当選者数…20 名様

⑥後志の魅力発見賞



本場浜づくり つぶ塩辛 磯福

- 産地…古平町
- 応募条件…スタンプ 5 個
- 当選者数…30 名様

## ⑦NEXCO 東日本賞

NEXCO 東日本オリジナルグッズ

- 応募条件…高速道路 SA・PA のスタンプ 1 個
- 当選者数…100 名様

## 北海道ジオパーク賞

ジオパークとは、「地球・大地（ジオ・G E O）」を組み合わせた言葉で、「大地の公園」を意味し、地球を学び丸ごと楽しむことができる場所を意味します。北海道胆振総合振興局と連携し、各ジオパークの魅力を発信するため、北海道ジオパーク賞を設けました。

### ⑧北海道ジオパーク制覇賞



ジオパーク地域の特産品（5,000 円相当）

- 応募条件…ジオパークのスタンプ 5 個
- 当選者数…3 名様

### ⑨北海道ジオパーク賞



ジオパーク地域の特産品（2,000 円相当）

- 応募条件…ジオパークのスタンプ 2 個
- 当選者数…6 名様

※賞品画像はイメージです。

## 「北海道観光応援ぱす」をご利用の方のみ応募可能

道内 3 エリアの高速道路が定額で乗り降り自由となるドラ割「北海道観光応援ぱす」を販売中です。（ETC 車限定）

「北海道観光応援ぱす」ご利用の方に限りこの賞にご応募できます。  
応募時に「北海道観光応援ぱす」の申込番号をご入力ください。



### ⑩北海道観光応援ぱす賞



南保留太郎商店 燻製セット（3,000 円相当）

- 産地…余市町
- 応募条件…スタンプ 5 個
- 当選者数…15 名様

### ⑪SA・PA 賞

高速道路 SA・PA 人気商品（2,000 円相当）

- 応募条件…高速道路 SA・PA のスタンプ 3 個
- 当選者数…20 名様