



平成30年12月20日

国土交通省北海道開発局

東日本高速道路株式会社

北海道支社

E5A しりべし 後志自動車道 よいち 余市IC ～ おたる 小樽JCT間)

新規開通に伴う利用交通状況について【速報】

～ 開通後1週間[平成30年12月9日(日)～平成30年12月15日(土)] ～

しりべし 後志自動車道の よいち 余市インターチェンジ(IC) ～ おたる 小樽ジャンクション(JCT)が平成30年12月8日(土)に開通し、後志地域の更なる発展に資する高速道路が延伸しました。

開通後1週間の利用交通状況をとりとめましたのでお知らせします。

1. 開通区間の概要

- (1) 新規開通区間 … しりべし 後志自動車道 よいち 余市IC ～ おたる 小樽JCT 23.3km
- (2) 開通日時 … 平成30年12月8日(土) 15時
- (3) 車線数 … 暫定2車線

2. 交通状況(速報値)

- ・ 別紙のとおり … 開通後1週間【12月9日(日)～12月15日(土)】の交通状況
- ・ 開通後1週間の日平均交通量は、4,300台/日(2区間平均)のご利用がありました。
- ・ しりべし 後志自動車道と並行する国道5号線の交通量が、約21%減少しました。
- ・ 隣接区間の札幌自動車道の交通量が、約12%増加しました。

E5A 後志自動車道（余市IC～小樽JCT） 新規開通に伴う利用交通状況について【速報】

別紙

※開通後1週間【平成30年12月9日（日）～12月15日（土）】

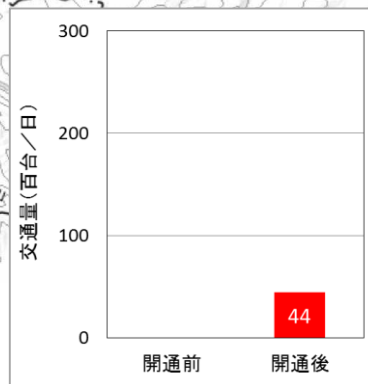
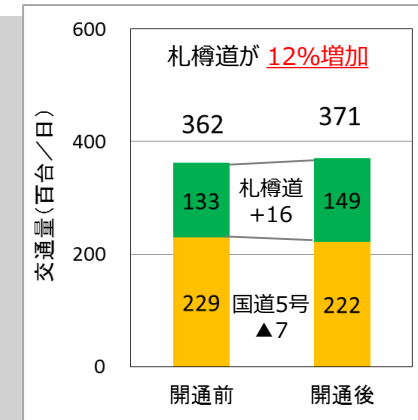
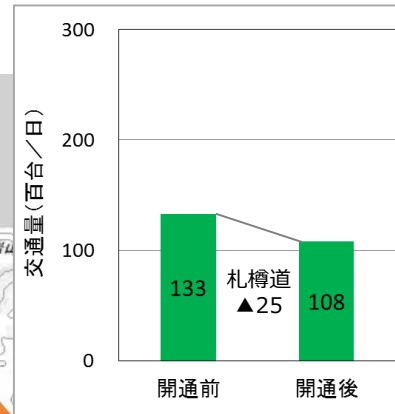
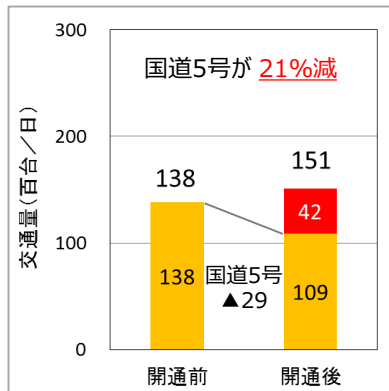
開通後： 開通後1週間の日平均交通量 [平成30年12月9日（日）～12月15日（土）]
開通前： 開通前1週間の日平均交通量 [平成29年12月3日（日）～12月9日（土）]

【凡例】

■ E5A 後志道 ■ E5A 札樽道 ■ 5 国道5号

- ・後志自動車道と並行する国道5号の交通量が、約21%減少しました。
- ・隣接区間の札樽自動車道の交通量が、約12%増加しました。

（単位：百台/日）



資料：【国道】北海道開発局調べ
【札樽道・後志道】NEXCO東日本
交通量はトラフィックカウンターによる速報値（概数値）