

トク旅北海道 2019年キャンペーン

札幌・函館・旭川・釧路・帯広・北見

60か所の対象施設でクーポンを利用するとスタンプがもらえます。スタンプを集めてプレゼントに応募しよう！「令和元年記念！！北海道スマホスタンプラリー」の対象施設は右の施設一覧の赤着色施設です。

<キャンペーン実施期間>
2019年4月25日(木)～12月24日(火)

詳細はこちら

※4/25サイトオープン予定



シーニックバイウェイ北海道とは？

シーニックバイウェイ(Scenic Byway)とは、景観・シーン(Scene)の形容詞シーニック(Scenic)と、わき道・より道意味するバイウェイ(Byway)を組み合わせた言葉です。みちをきかけに地域と行政が連携し、「美しい景観づくり」、「活力ある地域づくり」、「魅力ある観光空間づくり」を目指す取り組みです。各ルートでは、道路の花壇や清掃、地域おこすめの拠点ポイントの整備や情報発信など、それぞれの地域ごとに特徴ある活動を展開しています。現在、13の指定ルートと2つの候補ルートがあり、約400団体が活動しています。NEXCO東日本北海道支社も、この取り組みに参画しています。

右の地図内「**◆**」がシーニックバイウェイのポイントです。

◎カーナビでの目的地検索はスタンプラリーサイト内の各スポットに表示されるマップコードを利用すると便利です。

※シーニックバイウェイルートのエリアやおすすめポイントの情報など、詳しくは、下記ホームページをご覧ください。
<http://www.scenicbyway.jp/>



スタンプ取得
285
箇所!!



NEXCO東日本
マネーアップキャラクター
マナーティ

道南エリア <30スポット>

- 1 松前城
- 2 北前船 松前
- 3 横綱千代山・千代の富士記念館
- 4 横綱の里ふくしま
- 5 しりうち
- 6 みそぎの郷きこない
- 7 函館フェリーターミナル
- 8 金森赤レンガ倉庫
- 9 旧相馬邸
- 10 箱館奉行所
- 11 五稜郭タワー
- 12 函館空港
- 13 なとわ・えさん
- 14 縄文ロマン 南かやべ
- 15 しかべ間歌泉公園
- 16 北斗博物館センター(新函館北駅)
- 17 はこだてわいん葡萄館
- 18 なないろ・ななえ
- 19 大沼国定公園
- 20 つど〜る・プラザ・さわら
- 21 YOU・遊・もり
- 22 ハーベスター八雲
- 23 道央自動車道 八雲PA
- 24 上ノ国もんじゅ
- 25 えさし海の駅 開陽丸
- 26 江差
- 27 あっさぶ
- 28 ルート229元和台
- 29 てっくいランド大成
- 30 道央自動車道 静狩PA

観光施設 (120箇所)

ジオパーク (5箇所)

シーニックバイウェイ (15箇所)

道の駅 (123箇所)

SA・PA (2箇所)

※上下線同一のスタンプとなります。

- ES 道央道
- ESB 札幌道・後志道
- ESD 道東道
- ESG 日高道
- ESL 釧路道
- ESM 北海道開発局管理区間(無料)
- インターチェンジ
- ハーブインターチェンジ
- ジャンクション

道央エリア <113スポット>

- 31 くらまつない
- 32 道央自動車道 豊浦噴火湾PA
- 33 とよら
- 34 あぶた
- 35 有珠山ロープウェイ・磐梯山麓牧場
- 36 滝鏡湖ビクターセンター/火山科学館
- 37 とつや湖
- 38 真狩フラワーセンター
- 39 230ルーツ
- 40 そうべつ情報館(アイ)
- 41 だて歴史の杜
- 42 道央自動車道 有珠山SA
- 43 みたら室蘭
- 44 室蘭港フェリーターミナル
- 45 本輪西展望所(函館方面のみ)
- 46 道央自動車道 富浦PA
- 47 登別マリンパークニクス
- 48 知里幸恵 銀のしずく記念館
- 49 登別 地獄谷
- 50 道央自動車道 萩野PA
- 51 仙台藩白老元陣屋資料館
- 52 フォーレスト276大滝
- 53 苫小牧アルテン ゆのみの湯
- 54 道央自動車道 樽前SA
- 55 苫小牧西港フェリーターミナル
- 56 ウトナイ湖
- 57 イコロの森
- 58 道央自動車道 美沢PA
- 59 新千歳空港
- 60 サーマンパーク千歳
- 61 道東自動車道 キウスPA
- 62 マイの丘公園
- 63 道東自動車道 由仁PA
- 64 夕張メロド
- 65 樹海ロード日高
- 66 花ロードえにわ
- 67 道央自動車道 輪厚PA
- 68 らんごし・ふるさとの丘
- 69 ニセコビュープラザ
- 70 有島記念館
- 71 名水の郷さようごく
- 72 望羊中山
- 73 よつてけ島牧
- 74 丹波岬
- 75 みなとま〜れ寿都
- 76 シェンアラザ・港
- 77 いわない
- 78 西村計雄記念美術館
- 79 オスコイ!かもえない
- 80 神威岬
- 81 岬の湯しゃこたん
- 82 島武意海岸
- 83 黄金岬
- 84 水中展望船(グラスボート)
- 85 スペース・アップルよいち
- 86 Occi Gabiワイナリー
- 87 あかいがわ
- 88 市立小樽文学館
- 89 小樽フェリーターミナルシーガル
- 90 札幌自動車道 金山PA
- 91 白い恋人パーク
- 92 札幌大倉山展望台
- 93 円山動物園
- 94 モエレ沼公園
- 95 北海道庁赤れんが庁舎
- 96 道央自動車道 輪厚PA
- 97 さっぽろテレビ塔
- 98 サッポロビール博物館
- 99 さっぽろ羊ヶ丘展望台
- 100 北海道博物館
- 101 野外博物館 北海道開拓の村
- 102 滝野すずらん丘陵公園
- 103 ノースサファリサッポロ
- 104 さっぽろ湖第一展望台
- 105 石狩「あいろ〜ど厚田」
- 106 北欧の風とつづ
- 107 道央自動車道 野幌PA
- 108 しんしのつ
- 109 ゆにガーデン
- 110 いわみざわ公園バラ園
- 111 リトルロックヒルズ
- 112 大地のテラス
- 113 ログ ホテル メープルロッジ
- 114 幸福の噴色!ハカチ思い出ひろば
- 115 夕張市石炭博物館
- 116 道央自動車道 岩見沢SA
- 117 月形権戸博物館
- 118 三笠
- 119 三笠鉄道記念館
- 120 三笠市立博物館
- 121 道央自動車道 茶志内PA
- 122 ハウスアルビ奈井江
- 123 つるぬま
- 124 うたしなないチロルの湯
- 125 スタープラザ芦別
- 126 道央自動車道 砂川ISA
- 127 赤平市炭産産ガイダンス施設
- 128 新十津川町開拓記念館
- 129 たきかわ
- 130 田園の里うりゅう
- 131 道央自動車道 音江PA
- 132 ライスランドふかがわ
- 133 鐘のなるまち・ちっぺつ
- 134 樽前タワー北電
- 135 あびらD51ステーション
- 136 まちの四季の館
- 137 むかわ町穂別博物館
- 138 平取立二風合アス文化博物館
- 139 サラブレッドロード新冠
- 140 八木菓子舗
- 141 みつしし
- 142 オイパークビクターセンター
- 143 襟裳岬「風の館」

道北エリア <50スポット>

- 44 自然体感しむかつぶ
- 45 道東自動車道 冠冠PA
- 46 星野リゾート トマム 雲海テラス
- 47 南ふらの
- 48 ファーム富田
- 49 風のガーデン
- 50 びえい!「白金ビルゲ」
- 51 青い池
- 52 深山峠アートパーク
- 53 四季彩の丘
- 54 びえい!「丘のくら」
- 55 旭川空港
- 56 ひがしかわ「道草館」
- 57 川村カネ子アイヌ記念館
- 58 三浦綾子記念文学館
- 59 中原二郎記念旭川市彫刻美術館
- 60 あさひかわ
- 61 上野ファーム
- 62 旭山動物園
- 63 どうま
- 64 層雲峡黒岳の湯
- 65 道央自動車道 比布大雪PA
- 66 絵本の里けんぐち
- 67 新成生ブーイングポイント 純白の丘
- 68 森と湖の里ほろかない
- 69 もち米の里ふなふる
- 70 なよろ温泉サンピラー
- 71 なよろ市立天文台 さきたる
- 72 びふか
- 73 おといねづぶ
- 74 ピンネシリ
- 75 なかがわ
- 76 旧増毛駅
- 77 シーニックカフェ「がくれ」
- 78 おびら鎌番屋
- 79 風Vとままえ
- 80 ほっと♡はばる
- 81 ☆ロマン街道しよさんべつ
- 82 富士見
- 83 てしお
- 84 サロベツ湿原センター
- 85 ジャップ呼・ジャップ豊流水族館
- 86 稚内港北防波堤ドーム
- 87 北の桜守パーク
- 88 わっかない
- 89 稚内空港
- 90 宗谷岬
- 91 おびら展望台休憩施設
- 92 さるふつ公園
- 93 マリンアイランド岡島

オホーツクエリア <33スポット>

- 94 おうむ
- 95 おこっぺ
- 96 にしおこっぺ花夢
- 97 紋別セントラルホテル
- 98 オホーツク紋別
- 99 オホーツク紋別空港
- 100 香りの里たきのうえ
- 101 芝ざくら海上公園
- 102 かみゆづつ温泉 チューリップの湯
- 103 かみゆづつチューリップ公園
- 104 龍宮台
- 105 愛ランド湧別
- 106 サロマ湖
- 107 まるせつづ
- 108 白滝ジオパーク交流センター
- 109 丸瀬布昆虫生態館
- 110 しらたき
- 111 おんねゆ温泉
- 112 ピアソン記念館
- 113 博物館 網走監獄
- 114 流氷街道網走
- 115 メルヘンの丘めまべつ
- 116 女満別空港
- 117 ノンキーランドひがしもこと
- 118 ひがしもこと芝桜公園
- 119 あいおい
- 120 ぐるっとパノラマ美幌峠
- 121 パバスランドさつづ
- 122 はなやか(葉菜野花)小清水
- 123 しやり
- 124 天に続く道スタート地点
- 125 オシロコシンの滝
- 126 うとろ・シリエトク

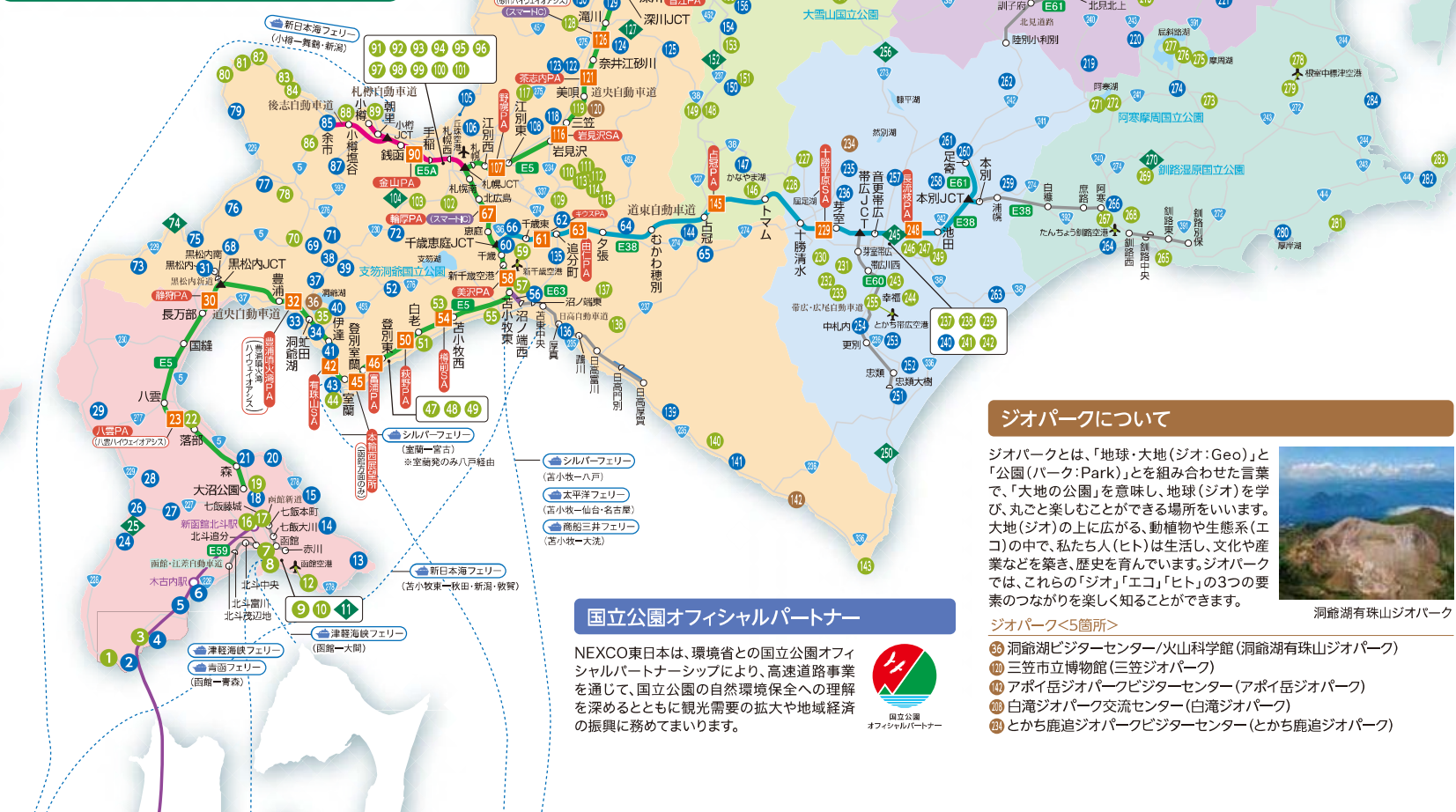
十勝エリア <37スポット>

- 27 サホロリゾート ベア・マウンテン
- 28 新得そばの館
- 29 道東自動車道 十勝平原SA
- 30 十勝千年の森
- 31 ゆめ広場 呼路歩来
- 32 国民宿舎 新嵐山荘
- 33 紫竹ガーデン
- 34 とがしほろジオパークセンター
- 35 うりまく
- 36 しかおい
- 37 帯広競馬場(ばんえい十勝)
- 38 十勝ガーデンズホテル
- 39 おひひろ動物園
- 40 おとふけ
- 41 帯広神社
- 42 帯広百年記念館
- 43 十勝ヒルズ
- 44 十勝別荘温泉リゾートホテル
- 45 十勝が丘展望台駐車場
- 46 ガーデンスパ十勝川温泉
- 47 十勝エコロジーパーク
- 48 道東自動車道 長流枝PA
- 49 池田ワイン城
- 50 ひろがサンプラザ(丸山森林公園)
- 51 コスモール大樹
- 52 忠類
- 53 さらべつ
- 54 なかざつない
- 55 とかち帯広空港
- 56 三国峠駐車場
- 57 ピア21しほろ
- 58 しほろ温泉
- 59 ステラ★ほんべつ
- 60 あしよる銀河ホール21
- 61 足寄湖
- 62 オーロラタウン93りくべつ
- 63 うらほろ

釧路・根室エリア <22スポット>

- 34 しらぬか恋悶
- 35 銀器フィッシャー・マンズワームMOO
- 36 阿寒丹頂の里
- 37 たんちょう釧路空港
- 38 釧路市動物園
- 39 鶴居とちゅうプラザのぼ〜の家
- 40 ハートンツリー
- 41 阿寒湖アイヌシアター・イコロ
- 42 阿寒観光汽船
- 43 多利平
- 44 摩周温泉
- 45 摩周湖レストハウス
- 46 硫黄山レストハウス
- 47 砂湯レストハウス
- 48 開陽台展望館
- 49 根室中標津空港
- 50 厚岸グルメパーク
- 51 浜中町ふれあい交流・保養センター 霧多布温泉ゆづ
- 52 スワン44ねむる
- 53 北海道立北方四島交流センター
- 54 おだいら
- 55 知床・らうす

※対象施設は予告なく変更になる場合がございます。※各施設の開館日を事前にご確認の上、お出かけください。※最新の対象施設は、「ドラぶら」サイト内特設ページからご確認ください。



ジオパークについて

ジオパークとは、「地球・大地(ジオ:Geo)」と「公園(Park)」とを組み合わせた言葉で、「大地の公園」を意味し、地球(ジオ)を学び、丸ごと楽しむことができる場所をいいます。大地(ジオ)の上に広がる、動植物や生態系(エコ)の中で、私たち(ヒト)は生活し、文化や産業などを築き、歴史を育んでいます。ジオパークでは、これらの「ジオ」「エコ」「ヒト」の3つの要素のつながりを楽しむことができます。

ジオパーク<5箇所>

- 39 洞爺湖ビジターセンター/火山科学館(洞爺湖有珠山ジオパーク)
- 19 三笠市立博物館(三笠ジオパーク)
- 44 アポイ岳ジオパークビジターセンター(アポイ岳ジオパーク)
- 30 白滝ジオパーク交流センター(白滝ジオパーク)
- 38 とかち鹿追ジオパークビジターセンター(とかち鹿追ジオパーク)

洞爺湖有珠山ジオパーク

国立公園オフィシャルパートナー

NEXCO東日本は、環境省との国立公園オフィシャルパートナーシップにより、高速道路事業を通じて、国立公園の自然環境保全への理解を深めるとともに観光需要の拡大や地域経済の振興に務めてまいります。