

平成31年4月18日
 東日本高速道路株式会社
 北海道支社

「令和元年記念!!北海道スマホスタンプラリー」が4月25日からスタート ～過去最多285カ所のスタンプ取得スポット！合計326名様に豪華賞品をプレゼント～

NEXCO東日本北海道支社(札幌市厚別区)は、5月1日に元号が変わる令和のお祝いと平成への感謝を込めて、「令和元年記念!!北海道スマホスタンプラリー」を4月25日(木)から開始します。

「北海道スマホスタンプラリー」は、過去5回実施してきた企画で、対象となるSA・PA、観光施設、道の駅などを巡り、スマートフォンのGPS機能でスタンプを集めると、スタンプ獲得数に応じて抽選で北海道の特産品などが当たります。

今回は、より多くの場所へ訪れるきっかけとなるよう、前回から43カ所スポットが増加し、過去最多の285カ所のスタンプ取得スポットとなりました。また、新たにシーニックバイウェイ北海道と連携し、シーニックバイウェイのルートから選定した景観の素晴らしい場所もスポットに加えています。

そして、道内中核都市観光連携協議会(トク旅北海道2019年キャンペーン)とも連携し、特定のスタンプを取得するとその観光施設のクーポンを利用できるようになりました。

北海道スマホスタンプラリーをきっかけに、ぜひ道内各地の魅力的な場所へのドライブをお楽しみください。



「三大ガニセット」など豪華賞品が
 抽選で326名様に当たる！

1. 期間

2019年4月25日(木)～11月5日(火)

※4月18日(木)から事前登録受付開始

2. スタンプ取得スポット(詳細:別紙1)

道内のSA・PA、観光施設、道の駅など計285カ所

3. 参加方法

- ①右の二次元バーコードを読み取り、特設サイトから参加登録(必須)
- ②スタンプ取得スポットを巡り、スマートフォンでスタンプを取得
- ③それぞれの応募条件を満たすと、マイページから賞品に応募可能

詳細・参加登録はNEXCO東日本情報サイト「ドラぷら」内専用ページをご覧ください。

https://www.driveplaza.com/special/hokkaido_stamprally/



4. 賞品(詳細:別紙2)

- ・スタンプの取得数・種類に応じた14の応募コースで、抽選で合計326名様に豪華賞品をプレゼントします。
- ・賞品は、北海道の特産品に加え、参加施設からご協賛いただいた魅力的な品を揃えました。
- ・完全制覇賞として、全285カ所のスタンプを取得された方には、もれなく記念品と賞状を贈呈します。

5. シーニックバイウェイ北海道との連携

シーニックバイウェイ北海道の13の指定ルートと2つの候補ルートから各1カ所、景観の素晴らしい場所をスタンプ取得スポットに選びました。(詳細:別紙3)

6. トク旅北海道2019キャンペーンとの連携

北海道スマホスタンプラリーとトク旅北海道2019キャンペーンで共通のスポットとなっている施設で、以下の連携を行います。

- ・北海道スマホスタンプラリーの特定のスタンプを獲得すると、トク旅北海道のWebサイトをご案内します。
登録いただくと、その場でトク旅北海道のクーポンを利用することができます。
- ・トク旅北海道のクーポンを使用すると、北海道スマホスタンプラリーのWebサイトをご案内します。

7. 「北海道観光ふりーぱす」でもっと楽しく・お得に！

北海道内の高速道路が定額で乗り降り自由となるドラ割「北海道観光ふりーぱす」を販売中です。(ETC車限定)

「北海道スマホスタンプラリー」にご参加の際は「北海道観光ふりーぱす」を使って、各地の観光スポットなどに寄り道しながら多くのスタンプをお集めください。

「北海道観光ふりーぱす」ご利用の方に限りご応募ができる賞品コースもご用意しています。

※「北海道観光ふりーぱす」については「[ドラぷら](#)」内販売ページをご覧ください。



シーニックバイウェイ(ScenicByway)とは、景観・シーン(Scene)の形容詞シーニック(Scenic)と、わき道・より道を意味するバイウェイ(Byway)を組み合わせた言葉です。

みちをきっかけに地域と行政が連携し、「美しい景観づくり」、「活力ある地域づくり」、「魅力ある観光空間づくり」を目指す取り組みです。各ルートでは、道路の花植や清掃、地域おすすめの絶景ポイントの整備や情報発信など、それぞれの地域ごとに特徴ある活動を展開しています。

現在、13の指定ルートと2つの候補ルートがあり、約400団体が活動しています。NEXCO東日本北海道支社も、この取り組みに参画しています。詳しくは、シーニックバイウェイ北海道ホームページをご覧ください。(<http://www.scenicbyway.jp/>)

トク旅北海道
2019年キャンペーン

札幌・函館・旭川・釧路・帯広・北見

60か所の対象施設でクーポンを利用するとスタンプがもらえます。スタンプを集めてプレゼントに応募しよう！
「令和元年記念！！北海道スマホスタンプラリー」の対象施設は右の施設一覧の**赤着色施設**です。

＜キャンペーン実施期間＞
2019年4月25日(木)～12月24日(火)

詳細はこちら

※4/25サイトオープン予定



シーニックバイウェイ北海道とは？

シーニックバイウェイ(Scenic Byway)とは、景観・シーン(Scene)の形容詞シーニック(Scenic)と、わき道・より道を意味するバイウェイ(Byway)を組み合わせた言葉です。みちをきっかけに地域と行政が連携し、「美しい景観づくり」、「活力ある地域づくり」、「魅力ある観光空間づくり」を目指す取り組みです。各ルートでは、道路の花壇や清掃、地域おこすめの絶景ポイントの整備や情報発信など、それぞれの地域ごとに特徴ある活動を展開しています。現在、13の指定ルートと2つの候補ルートがあり、約400団体が活動しています。NEXCO東日本北海道支社も、この取り組みに参画しています。

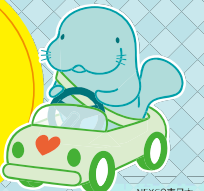
右の地図内「◆」がシーニックバイウェイのポイントです。

○カーナビでの目的地検索はスタンプラリーサイト内の各スポットに表示されるマップコードを利用すると便利です。

※シーニックバイウェイルートのエリアや

おすすめポイントの情報など、

詳しくは、下記ホームページをご覧ください。

<http://www.scenicbyway.jp/>スタンプ取得
285
箇所!!NEXCO東日本
マナーアップキャラクター
マナーティ

道南エリア <30スポット>

- 1 松前城
- 2 北前船 松前
- 3 横綱千代の山・千代の富士記念館
- 4 横綱の里ふくしま
- 5 しりうち
- 6 みそぎの郷さこない
- 7 函館フェリーターミナル
- 8 金森赤レンガ倉庫
- 9 旧相馬邸
- 10 箱館奉行所
- 11 五稜郭タワー

- 12 函館空港
- 13 なとわ・えさん
- 14 縄文ロマン 南かやべ
- 15 しかば間歌泉公園
- 16 北斗市観光センター(新函館北斗駅)
- 17 はこだてわいん葡萄館
- 18 なないろ・ななえ
- 19 大沼国定公園
- 20 つどーる・プラザ・さわら
- 21 YOU・遊・もり
- 22 ハーベスター八雲

- 23 道央自動車道 八雲PA
- 24 上ノ国もんじゅ
- 25 えさし海の駅 開陽丸
- 26 江差
- 27 あっさぶ
- 28 ルート229元和台
- 29 てっくいランド大成
- 30 道央自動車道 静狩PA

- E5 道央道
- E6A 札幌道・後志道
- E6B 道東道
- E6C 日高道
- E6D 釧路道
- 北海道開発局管理区間(無料)
- インターチェンジ
- ハーフインターチェンジ
- ▲ ジャンクション
- 観光施設(120箇所)
- ジオパーク(5箇所)
- ◆ シーニックバイウェイ(15箇所)
- 道の駅(123箇所)
- SA・PA(22箇所)

※上下線同一のスタンプとなります。

道央エリア <113スポット>

- 31 くらまつない
- 32 道央自動車道 豊浦噴火湾PA
- 33 とよら
- 34 あぶた
- 35 有珠山ロープウェイ・昭和新山麓牧場
- 36 洞爺湖ビジターセンター/火山科学館
- 37 とつや湖
- 38 真狩フラーセンター
- 39 230ルツ
- 40 そうべつ情報館(アイ)
- 41 だて歴史の杜
- 42 道央自動車道 有珠山SA
- 43 みたら室蘭
- 44 室蘭港フェリーターミナル
- 45 本輪西展望所(函館方面のみ)
- 46 道央自動車道 富浦PA
- 47 登別マリンパークニクス
- 48 知里幸恵 銀のしずく記念館
- 49 登別 地獄谷
- 50 道央自動車道 萩野PA
- 51 仙台藩白老元陣屋資料館
- 52 フォーレスト276大滝
- 53 苫小牧アルデン ゆのみの湯
- 54 道央自動車道 樽前SA
- 55 苫小牧西港フェリーターミナル
- 56 ウトナイ湖
- 57 イコロの森
- 58 道央自動車道 美沢PA
- 59 新千歳空港

- 60 サーモンパーク千歳
- 61 道東自動車道 キウスPA
- 62 マイの丘公園
- 63 道東自動車道 由仁PA
- 64 夕張メロード
- 65 樹海ロード日高
- 66 花ロードえにわ
- 67 道央自動車道 輪厚PA
- 68 らんこし・ふるさとの丘
- 69 ニセコビュープラザ
- 70 有島記念館
- 71 名水の郷さようご
- 72 望羊中山
- 73 よつてけ島牧
- 74 弁慶岬
- 75 みなとまへれ寿都
- 76 シェルプラザ・港
- 77 いわない
- 78 西村計雄記念美術館
- 79 オスコイ!かもえない
- 80 神威岬
- 81 岬の湯しゃこたん
- 82 島武意海岸
- 83 黄金岬
- 84 水中展望船(グラスボート)
- 85 スペース・アップルよいち
- 86 Occi Gabiワイナリー
- 87 あかいがわ
- 88 市立小樽文学館

- 89 小樽フェリーターミナル シーガル
- 90 札幌自動車道 金山PA
- 91 白い恋人パーク
- 92 札幌大倉山展望台
- 93 円山動物園
- 94 モエレ沼公園
- 95 北海道庁赤レンガ庁舎
- 96 札幌市時計台
- 97 さっぽろテレビ塔
- 98 サッポロビール博物館
- 99 さっぽろ羊ヶ丘展望台
- 100 北海道博物館
- 101 野外博物館 北海道開拓の村
- 102 海野すずらん丘陵公園
- 103 ノースサファリサッポロ
- 104 さっぽろ湖第一展望台
- 105 石狩「あいりーど厚田」
- 106 北欧の風とつづ
- 107 道央自動車道 野幌PA
- 108 しんしのつ
- 109 ゆにガーデン
- 110 いわみざわ公園バラ園
- 111 リトルロックヒルズ
- 112 大地のテラス
- 113 ログ ホテル メープルロッジ
- 114 幸福の黄色いハンカチ思い出ひろば
- 115 夕張市石炭博物館
- 116 道央自動車道 岩見沢SA
- 117 月形樺戸博物館

- 118 三笠
- 119 三笠鉄道記念館
- 120 三笠市立博物館
- 121 道央自動車道 茶志内PA
- 122 ハウスアルビ奈井江
- 123 つるぬま
- 124 うたしなひチロルの湯
- 125 スタープラザ芦別
- 126 道央自動車道 砂川ISA
- 127 赤平市炭鉱遺産ガイダンス施設
- 128 新十津川町開拓記念館
- 129 たきかわ
- 130 田園の里うりゅう
- 131 道央自動車道 音江PA
- 132 ライスランドふかがわ
- 133 鐘のなるまち・ちっぺつ
- 134 シェルプラザ・北電
- 135 あびらD51ステーション
- 136 むかわ四季の館
- 137 むかわ町穂別博物館
- 138 平取町立二風谷アイヌ文化博物館
- 139 サラブレッドロード新冠
- 140 八木菓子舗
- 141 みつしし
- 142 ボイロパークビジターセンター
- 143 襟裳岬「風の館」

道北エリア <50スポット>

- 144 自然体感しむかつぶ
- 145 道東自動車道 占冠PA
- 146 星野リゾート トモム 雲海テラス
- 147 南ふらの
- 148 ファーム富田
- 149 風のガーデン
- 150 びえい「白金ビルゲ」
- 151 青い池
- 152 深山峠アートパーク
- 153 四季彩の丘
- 154 びえい「丘のくら」
- 155 旭川空港
- 156 ひがしかわ「道草館」

- 157 川村カチアアイヌ記念館
- 158 三浦綾子記念文学館
- 159 中原健二郎記念旭川市彫刻美術館
- 160 あざひかわ
- 161 上野ファーム
- 162 旭山動物園
- 163 どうま
- 164 層雲峡黒岳の湯
- 165 道央自動車道 比布大雪PA
- 166 絵本の里けんぐち
- 167 新成生ビュポイント 純白の丘
- 168 森と湖の里ほろかない
- 169 もち米の里☆なよろ

- 170 なよろ温泉サンピラー
- 171 なよろ市立天文台 さきたる
- 172 びふか
- 173 おといねづ
- 174 ピンネシリ
- 175 なかがわ
- 176 旧増毛駅
- 177 シーニックカフェそばがわ
- 178 おびら鎌番屋
- 179 風VVとまえ
- 180 ほっと♡はばろ
- 181 ☆ロマン街道しよさんべつ
- 182 富士見

- 183 てしお
- 184 サロベツ湿原センター
- 185 ジャップ・ジャップ寒流水族館
- 186 稚内港北防波堤ドーム
- 187 北の桜守パーク
- 188 わっかない
- 189 稚内空港
- 190 宗谷岬
- 191 宗谷丘陵展望休憩施設
- 192 さるふつ公園
- 193 マーリンアイランド岡島

オホーツクエリア <33スポット>

- 194 おうむ
- 195 おこっぺ
- 196 にしおこっぺ花夢
- 197 紋別セントラルホテル
- 198 オホーツク紋別
- 199 オホーツク紋別空港
- 200 香りの里たきのうえ
- 201 芝ざくら海上公園
- 202 かみゆつ温泉 チューリップの湯

- 203 かみゆつビーチチューリップ公園
- 204 龍宮台
- 205 愛ランド湧別
- 206 サロマ湖
- 207 まるせつ
- 208 白滝ジオパーク交流センター
- 209 丸瀬布昆虫生態館
- 210 しらたき
- 211 おんねゆ温泉

- 212 ビアソン記念館
- 213 博物館 網走監獄
- 214 流水街道網走
- 215 メルヘンの丘めまんべつ
- 216 女満別空港
- 217 ノンキーランドひがしもと
- 218 ひがしもと芝桜公園
- 219 あいおい
- 220 ぐるっとパノラマ美幌峠

- 221 パバスランドさつる
- 222 はなやか(葉葉野花)小清水
- 223 しやり
- 224 天に続くスタートル地点
- 225 オシロコシの滝
- 226 うとろ・シリエトク

十勝エリア <37スポット>

- 227 サホロリゾート ペア・マウンテン
- 228 新得そばの館
- 229 道東自動車道 十勝平原SA
- 230 十勝千年の森
- 231 ゆめ広場 呼路歩来
- 232 国民宿舎 新島山荘
- 233 紫竹ガーデン
- 234 とかち館 十勝ビジターセンター
- 235 うりま
- 236 しかおい

- 237 帯広競馬場(ばんえい十勝)
- 238 十勝ガーデンスホテル
- 239 おびろ動物園
- 240 おとふけ
- 241 帯廣神社
- 242 帯広百年記念館
- 243 十勝ヒルズ
- 244 十勝景観温泉リゾートホテル
- 245 十勝が丘展望台駐車場
- 246 ガーデンスパ十勝川温泉

- 247 十勝エコロジーパーク
- 248 道東自動車道 長流枝PA
- 249 池田ワイン城
- 250 ひろサングラッド(丸山森林公園)
- 251 コスモール大樹
- 252 忠類
- 253 さらべつ
- 254 なかざつない
- 255 とかち帯広空港
- 256 三国峠駐車場

- 257 ビア21しほろ
- 258 しほろ温泉
- 259 ステラ★はんべつ
- 260 あしよる銀河ホール21
- 261 足寄湖
- 262 オーロラタウン93りくべつ
- 263 うらほろ

釧路・根室エリア <22スポット>

- 264 しらぬか恋問
- 265 釧路フィッシャーマンズワーフMOO
- 266 阿寒丹頂の里
- 267 たんちょう釧路空港
- 268 釧路市動物園
- 269 龍居とちゅうプラザつるべの家
- 270 ハートンツリー
- 271 阿寒湖アイヌシアター・イコ
- 272 阿寒観光汽船
- 273 多和利
- 274 摩周温泉
- 275 摩周湖レストハウス

- 276 硫黄山レストハウス
- 277 砂湯レストハウス
- 278 開陽台展望館
- 279 根室中標津空港
- 280 厚岸グルメパーク

- 281 浜中町ふれあい交流・保養センター 霧多布温泉ゆゆう
- 282 スワン44ねむる
- 283 北海道立北方四島交流センター
- 284 おだいら
- 285 知床・らうす

※対象施設は予告なく変更になる場合がございます。※各施設の開館日を事前にご確認の上、お出かけください。
※最新の対象施設は、「ドラふら」サイト内特設ページからご確認ください。

ジオパークについて

ジオパークとは、「地球・大地(ジオ:Geo)」と「公園(パーク:Park)」とを組み合わせた言葉で、「大地の公園」を意味し、地球(ジオ)を学び、丸ごと楽しむことができる場所をいいます。大地(ジオ)の上に広がる、動植物や生態系(エコ)の中で、私たち人(ヒト)は生活し、文化や産業などを築き、歴史を育んでいます。ジオパークでは、これらの「ジオ」「エコ」「ヒト」の3つの要素のつながりを楽しく知ることができます。

ジオパーク<5箇所>

- 39 洞爺湖ビジターセンター/火山科学館(洞爺湖有珠山ジオパーク)
- 10 三笠市立博物館(三笠ジオパーク)
- 4 アポイ岳ジオパークビジターセンター(アポイ岳ジオパーク)
- 11 白滝ジオパーク交流センター(白滝ジオパーク)
- 18 とかち鹿追ジオパークビジターセンター(とかち鹿追ジオパーク)



洞爺湖有珠山ジオパーク

国立公園オフィシャルパートナー

NEXCO東日本は、環境省との国立公園オフィシャルパートナーシップにより、高速道路事業を通じて、国立公園の自然環境保全への理解を深めるとともに観光需要の拡大や地域経済の振興に務めてまいります。



①令和元年記念賞



三大ガニセット (30,000 円相当) (今野商店)
●応募条件…スタンプ 200 個
●当選者数…5 名様

②北海道の恵み賞



十勝若牛®ギフトセット (JA 十勝清水町)
●応募条件…スタンプ 100 個
●当選者数…5 名様

③北海道の名産賞



北海道産サフォークラム 300 g (千歳ラム工房)
●応募条件…スタンプ 50 個
●当選者数…10 名様

④北海道の逸品賞



北海しまえび 500 g (野付漁業協同組合)
●応募条件…スタンプ 30 個
●当選者数…10 名様

⑤北海道のスイーツ賞



りくべつミルクのおあずけプリン 6 個入り
(陸別町振興公社)
●応募条件…スタンプ 20 個
●当選者数…20 名様

⑥北海道の魅力発見賞

※賞品詳細は次頁に記載

参加団体からの提供品
●応募条件…スタンプ 15 個
●当選者数…76 名様

⑦北海道の海のこだわり賞



はぼまい昆布しょうゆ 2 本 (歯舞漁業協同組合)
●応募条件…スタンプ 10 個
●当選者数…30 名様

⑧NEXCO 東日本賞

NEXCO 東日本オリジナルグッズ
●応募条件…SA・PA のスタンプ 3 個
●当選者数…100 名様

※⑥北海道の魅力発見賞

北海道の魅力発見賞 ＜参加施設提供商品＞



新得そば ご贈呈ギフト



稚内ブランド商品

下記の中から、いずれかの賞品をプレゼント！
※北海道の魅力発見賞の賞品は選びいただけません。

星野リゾート トマム
トマム・ザ・タワー
ペア宿泊券

はこだてわいん
酸化防止剤無添加
キャンベルアーリー赤

上野ファーム
オリジナル
ハーブティ

松前漬

層雲峡黒岳の湯 日本酒 神川
はこだてわいん 葡萄酒(株式会社はこだてわいん) はこだてわいん「酸化防止剤無添加キャンベルアーリー赤720ml」
サッポロビール博物館(サッポロビール株式会社) サッポロ生ビール黒ラベル(350ml6缶パック×4)
松前城資料館 松前漬
なよろ市立天文台きたすばる オリジナルトートバッグ
北海道開拓の村&北海道博物館 北海道開拓の村&北海道博物館 ペア共通招待券
十勝ヒルズ 食べる豆ジュレドレ 2個セット
有珠山ロープウェイ(ワカサリゾート株式会社) 有珠山ロープウェイ 往復乗車券 ペアチケット
新得そばの館 新得そば ご贈呈ギフト
深山峠アートパーク 深山峠アートパーク トリックアート美術館 ペア入館券
八木菓子舗 三石羊羹 三石栗豆さん

上野ファーム 上野ファームオリジナルハーブティ 2種セット
ノースサファリサッポロ 入場券 ペアチケット
風のガーデン(富良野プリンスホテル) 富良野スキー場 2019-20 リフト1日券引換券
星野リゾート トマム トマム・ザ・タワーペア宿泊券(1泊朝食付)
Occi Gabi ワイナリー キューベ・カベルネ 赤 750ml
紋別セントラルホテル 紋別セントラルホテル ペア宿泊券(1泊朝食付)
函館空港 函館空港プライベートブランド商品
西村計雄記念美術館 ポストカード
稚内市 稚内ブランド商品 2,000円相当
仙台藩白老元陣屋資料館 銘菓「赤松煎餅」

北海道ジオパーク賞

ジオパークとは、「地球・大地（ジオ・Geo）」と「公園（パーク：Park）」を組み合わせた言葉で、「大地の公園」を意味し、地球（ジオ）を学び、丸ごと楽しむことができる場所をいいます。北海道胆振総合振興局と連携し、各ジオパークの魅力を発信するため、北海道ジオパーク賞を設けました。

⑨北海道ジオパーク制覇賞



ジオパーク地域の特産品（5,000 円相当）
●応募条件…ジオパークのスタンプ全 5 個
●当選者数…5 名様

⑩北海道ジオパーク賞



ジオパーク地域の特産品（2,000 円相当）
●応募条件…ジオパークのスタンプ 2 個
●当選者数…10 名様

特別賞

⑪シーニックバイウェイ特別賞



フォトブック「美瑛・富良野の四季」と
赤麦うどんのセット
●応募条件…シーニックバイウェイのスタンプ 3 個
●当選者数…5 名様

⑫JAF 特別賞



トミカ（JAF レッカー車）
●応募条件…スタンプ 10 個
●当選者数…15 名様

「北海道観光ふりーぱす」を利用された方はダブルチャンス！

北海道内の高速道路が定額で乗り降り自由となるドラ割「北海道観光ふりーぱす」を販売中です。（ETC 車限定）

「北海道観光応援ふりーぱす」ご利用の方に限り以下の賞にご応募できます。
応募時に「北海道観光ふりーぱす」の申込番号をご入力ください。

⑬北海道観光ふりーぱす賞



プレミアム生たきしらす佃煮セット
（3,000 円相当）（山下水産）
●応募条件…スタンプ 5 個
●当選者数…15 名様

⑭SA・PA 賞

SA・PA 商品券（2,000 円分）
●応募条件…高速道路 SA・PA のスタンプ 3 個
●当選者数…20 名様

※賞品画像はすべてイメージです。

「令和元年記念!!北海道スマホスタンプラリー」

シーニックバイウェイ北海道のルートとスタンプ取得スポット

	シーニックバイウェイ北海道ルート名	スタンプ取得スポット
1	支笏洞爺二セコルート	弁慶岬
2	大雪・富良野ルート	深山峠アートパーク
3	東オホーツクシーニックバイウェイ	天に続く道スタート地点
4	宗谷シーニックバイウェイ	サロベツ湿原センター
5	釧路湿原・阿寒・摩周シーニックバイウェイ	ハートンツリー
6	函館・大沼・噴火湾ルート	五稜郭タワー
7	萌える天北オロロンルート	シーニックカフェ そば&カフェ からくれ
8	十勝シーニックバイウェイ 十勝平野・山麓ルート	三国峠駐車場
9	十勝シーニックバイウェイ トカプチ雄大空間	十勝が丘展望台駐車場
10	十勝シーニックバイウェイ 南十勝夢街道	ひろおサンプラザ (大丸山森林公園)
11	札幌シーニックバイウェイ藻岩山麓・定山渓ルート	さっぽろ湖第一展望台
12	どうなん・追分シーニックバイウェイルート	えさし海の駅開陽丸
13	天塩川シーニックバイウェイ	新成生ビューポイント 純白の丘
14	層雲峡・オホーツクシーニックバイウェイ（候補ルート）	龍宮台
15	空知シーニックバイウェイ（候補ルート）	赤平市炭鉱遺跡ガイダンス施設