

令和元年6月26日
 東日本高速道路株式会社
 北海道支社

北海道の高速道路における夜間通行止めのお知らせ ～ 道路維持作業・補修工事の実施 ～

NEXCO東日本北海道支社(札幌市厚別区)は、お客さまに高速道路を安全・安心・快適にご利用いただくために、路面補修工事・トンネル照明設備更新工事・インターチェンジ(IC)改築工事などに伴う夜間通行止めとIC一部閉鎖を行います。

お客さまにはご迷惑をおかけしますが、ご理解とご協力をお願いします。



路面損傷例



トンネル照明設備更新工事例

1. 本線通行止め区間および期間

道路名	区間	期間	別添資料
E38 道東自動車道	千歳恵庭JCT⇄千歳東IC (両方向)	7月1日(月)～7月4日(木)【4夜間】 各日 22時～翌朝6時	チラシ-1
	十勝清水IC⇄音更帯広IC (両方向)	7月8日(月)～7月17日(水) 【土・日・祝を除く7夜間】 各日 22時～翌朝6時	チラシ-2
E5 道央自動車道	国縫IC⇄豊浦IC (両方向)	7月16日(火)～7月22日(月) 【土・日を除く5夜間】 各日 22時～翌朝6時	チラシ-3
	長万部IC⇄豊浦IC (両方向)	7月23日(火)～8月6日(火) 8月21日(水)～8月23日(金) 【土・日を除く14夜間】 各日 22時～翌朝6時	チラシ-3

2. IC一部閉鎖区間および期間

道路名	区間	期間	別添資料
E5A 札樽自動車道	銭函IC (札幌方面の出口)	7月10日(水)【1夜間】 22時～翌朝6時	チラシ-4

※悪天候の場合は、予備日の同時刻に順延します。順延する場合の予備日や迂回路については、別添のチラシをご覧ください。

3. 主な工事内容

- 路面補修工事…舗装面のひび割れや段差などが顕著に発生している箇所を補修します。
- トンネル照明設備更新工事…トンネル内の照明を蛍光灯からLEDに更新します。
- インターチェンジ改築工事…現在の銭函ICは、交差点で一時停止が必要になっていますが、ICの安全性向上を図るため、各車線が立体的に交差するような構造に改築します。

4. 工事期間中のインフォメーション

工事規制情報は、下記の各種媒体を通じて提供しています。

(1)インターネット

- ◆『NEXCO東日本ドラぷら』の「地域の情報(北海道)」に『工事規制情報』を掲載しています。

アドレス <https://www.driveplaza.com/travel/area/hokkaido/>

- ◆『ドライブトラフィック』に最新の交通情報を掲載しています。

アドレス <https://www.drivetraffic.jp/>

(2)SNS

ツイッターの公式アカウント「NEXCO東日本(北海道)」([@e_nexco_kita](https://twitter.com/e_nexco_kita))では、最新の交通情報を発信しています。

(3)チラシ、ポスター

高速道路の各サービスエリア・パーキングエリアや料金所事務室、NEXCO東日本北海道支社の各管理事務所などで配布、掲示しています。

(4)電話

- ◆『NEXCO東日本お客さまセンター』

24時間365日、高速道路に関する様々なお問い合わせにお答えします。

電話番号 0570-024-024 (または、03-5338-7524)

- ◆『ハイウェイテレホン』:リアルタイムの交通情報(5分更新)を24時間提供しています。

電話番号 0166-54-1620(旭川) 011-896-1620 (札幌)

0143-59-1620(室蘭) 0155-42-1620(帯広)

(注) おかけ間違いのないようご注意ください。

「#8162」に携帯電話でおかけいただくと、全国どこでも、その場所から最も近い地域の最新の高速道路状況を自動音声で提供します。

- ◆『日本道路交通情報センター』

最新の交通情報を提供しています。

電話番号 050-3369-6760

(5)走行中に入手できる道路交通情報

- ◆道路情報板

- ◆ハイウェイラジオ(1620kHz)

E38 道東道 路面補修工事・設備点検

夜間通行止め (夜10時～翌朝6時)

千歳恵庭JCT⇔千歳東IC 7/1^月 → 7/4^木 予備日 7/8^月～8/6^火 休止日 金・土・日・祝

悪天候の場合は、予備日の同時刻に延期となる場合があります。
ご迷惑をおかけしますが、ご理解とご協力をお願いします。



24時間、365日、お客さまの声をお聞きしています。
NEXCO東日本お客さまセンター
0570-024-024
または03-5338-7524

高速道路に関する情報は「ドラぷら」で
www.driveplaza.com/

ドラぷら 検索

あなたに、ベスト・ウェイ。



乗継調整について

今回の工事に伴う通行止めにより、下記指定のICにて高速道路を一旦流出し、一般道を迂回して所定時間内に再度指定のICから同一方向に高速道路を乗り継ぐ場合には、高速道路料金が割高にならないように「乗継調整」を行います。

ETCご利用のお客さま

同一のETCカードをご利用の上、乗継前・乗継後の両区間ともETC無線走行をしてください。
料金表示器やETC利用照会サービスなどは調整前の料金を表示しますが、カード会社等からの請求時には調整後の料金になります。

現金・クレジットカードご利用のお客さま

一度流出する料金所で料金をお支払いいただく際、「乗継証明書」の発行をお申し出ください。
乗継後、最初の料金をお支払する料金所で係員に証明書をお渡しください。□



通行止め区間	進行方向	流出指定IC	再流入指定IC	乗継時間
千歳恵庭JCT⇄千歳東IC	道東道から道央道（札幌JCT方面）	千歳東	恵庭、千歳、輪厚スマート、北広島、流出指定IC※	24時間以内
	道東道から道央道（函館方面）	千歳東	恵庭、千歳、新千歳空港、流出指定IC※	24時間以内
	道央道（札幌JCT方面）から道東道	恵庭	千歳東、追分町、流出指定IC※	24時間以内
	道央道（函館方面）から道東道	千歳	千歳東、追分町、流出指定IC※	24時間以内

※流出指定ICは通行止め解除後に再流入可能です。

道路情報インフォメーション

インターネット

リアルタイムの交通情報は **ドラぷら** 

高速道路料金検索・サービスエリアに関する情報は **ドラとら** 



Twitter公式アカウント
NEXCO東日本（北海道）
@e_nexco_kita

交通情報・おトク情報発信中！

電話でのお問い合わせ

NEXCO東日本 お客さまセンター（24時間・365日受付）

0570-024-024 または **03-5338-7524**

ハイウェイテレホン（5分ごとに更新・24時間OK）

#8162 携帯電話専用ダイヤル（もっとも近いエリアに接続します）

室蘭局 0143-59-1620

札幌局 011-896-1620

帯広局 0155-42-1620

旭川局 0166-54-1620

日本道路交通情報センター

050-3369-6666 全国統一番号

#8011 携帯電話・PHS短縮ダイヤル

落下物・路面損傷・道路の異常を見つけたら
道路緊急ダイヤル **#9910**

交通事故・逆走車の通報は警察（110番）へ

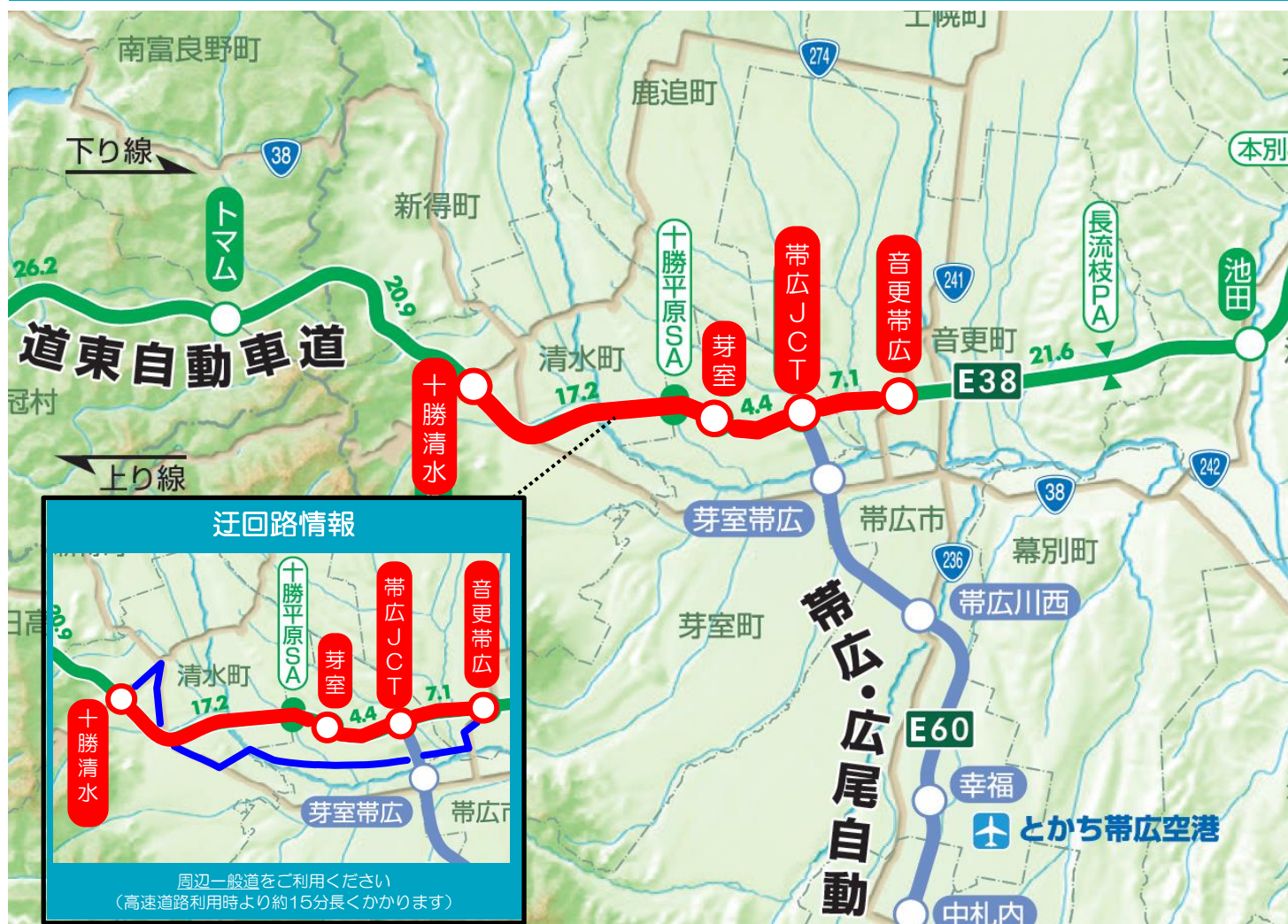
E38 道東道 路面補修工事・設備点検

夜間通行止め (夜10時～翌朝6時)

十勝清水IC⇔音更帯広IC

7/8^月 → 7/17^水 予備日 7/18^木 ~ 8/6^火
休止日 土・日・祝

悪天候の場合は、予備日の同時刻に延期となる場合があります。
ご迷惑をおかけしますが、ご理解とご協力をお願いします。



24時間、365日、お客さまの声をお聞きしています。
NEXCO東日本お客さまセンター
0570-024-024
または03-5338-7524

高速道路に関する情報は「**ドラぷら**」で
www.driveplaza.com/

ドラぷら 検索

あなたに、ベスト・ウェイ。



乗継調整について

今回の工事に伴う通行止めにより、下記指定のICにて高速道路を一旦流出し、一般道を迂回して所定時間内に再度指定のICから同一方向に高速道路を乗り継ぐ場合には、高速道路料金が割高にならないように「乗継調整」を行います。

ETCご利用のお客さま

同一のETCカードをご利用の上、乗継前・乗継後の両区間ともETC無線走行をしてください。
料金表示器やETC利用照会サービスなどは調整前の料金を表示しますが、カード会社等からの請求時には調整後の料金になります。

現金・クレジットカードご利用のお客さま

一度流出する料金所で料金をお支払いいただく際、「乗継証明書」の発行をお申し出ください。
乗継後、最初の料金をお支払する料金所で係員に証明書をお渡しください。□



通行止め区間	進行方向	流出指定IC	再流入指定IC	乗継時間
十勝清水IC⇔音更帯広IC	上り線・札幌方面	音更帯広、帯広JCT、芽室	十勝清水、トマム、流出指定IC※	24時間以内
	下り線・釧路方面	十勝清水、芽室、帯広JCT	音更帯広、流出指定IC※	24時間以内

※流出指定ICは通行止め解除後に再流入可能です。

道路情報インフォメーション

インターネット

リアルタイムの交通情報は **ドラぷら** 

高速道路料金検索・サービスエリアに関する情報は **ドラとら** 



Twitter公式アカウント
NEXCO東日本（北海道）
@e_nexco_kita

交通情報・おトク情報発信中！

電話でのお問い合わせ

NEXCO東日本 お客さまセンター（24時間・365日受付）

0570-024-024 または 03-5338-7524

ハイウェイテレホン（5分ごとに更新・24時間OK）

#8162 携帯電話専用ダイヤル（もっとも近いエリアに接続します）

室蘭局 0143-59-1620

札幌局 011-896-1620

帯広局 0155-42-1620

旭川局 0166-54-1620

日本道路交通情報センター

050-3369-6666 全国統一番号

#8011 携帯電話・PHS短縮ダイヤル

落下物・路面損傷・道路の異常を見つけたら
道路緊急ダイヤル **#9910**

交通事故・逆走車の通報は警察（110番）へ

E5

道央道 トンネル照明更新・路面補修工事

夜間(夜10時～翌朝6時)通行止め

国縫IC ⇄ 豊浦IC

7/16^火 → 7/22^月

予備日 7/23^火～7/26^金
休止日 土・日

長万部IC ⇄ 豊浦IC

7/23^火 → 8/23^金

予備日 (予備日はありません)
休止日 土・日及び8/7^水～8/20^火

悪天候の場合は、予備日の同時刻に延期となる場合があります。ご迷惑をおかけしますが、ご理解とご協力をお願いします。



24時間、365日、お客さまの声をお聞きしています。
NEXCO東日本お客さまセンター
0570-024-024
または03-5338-7524

高速道路に関する情報は「ドラぶら」で
www.driveplaza.com/

ドラぶら 検索

あなたに、ベスト・ウェイ。



乗継調整について

今回の工事に伴う通行止めにより、下記指定のICにて高速道路を一旦流出し、一般道を迂回して所定時間内に再度指定のICから同一方向に高速道路を乗り継ぐ場合には、高速道路料金が割高にならないように「乗継調整」を行います。

ETCご利用のお客さま

同一のETCカードをご利用の上、乗継前・乗継後の両区間ともETC無線走行をしてください。
料金表示器やETC利用照会サービスなどは調整前の料金を表示しますが、カード会社等からの請求時には調整後の料金になります。

現金・クレジットカードご利用のお客さま

一度流出する料金所で料金をお支払いいただく際、「乗継証明書」の発行をお申し出ください。
乗継後、最初の料金をお支払する料金所で係員に証明書をお渡しください。□



通行止め区間	進行方向	流出指定IC	再流入指定IC	乗継時間
国縫IC⇔豊浦IC	上り線・函館方面	豊浦、黒松内JCT、長万部	国縫、八雲、流出指定IC※	24時間以内
	下り線・札幌方面	国縫、長万部、黒松内JCT	豊浦、虻田洞爺湖、流出指定IC※	24時間以内
長万部IC⇔豊浦IC	上り線・函館方面	豊浦、黒松内JCT	長万部、国縫、流出指定IC※	24時間以内
	下り線・札幌方面	長万部、黒松内JCT	豊浦、虻田洞爺湖、流出指定IC※	24時間以内

※流出指定ICは通行止め解除後に再流入可能です。

道路情報インフォメーション

インターネット

リアルタイムの交通情報は **ドラぷら** 

高速道路料金検索・サービスエリアに関する情報は **ドラとら** 



Twitter公式アカウント
NEXCO東日本（北海道）
@e_nexco_kita

交通情報・おトク情報発信中！

電話でのお問い合わせ

NEXCO東日本 お客さまセンター（24時間・365日受付）

0570-024-024 または 03-5338-7524

ハイウェイテレホン（5分ごとに更新・24時間OK）

#8162 携帯電話専用ダイヤル（もっとも近いエリアに接続します）

室蘭局 0143-59-1620

札幌局 011-896-1620

帯広局 0155-42-1620

旭川局 0166-54-1620

日本道路交通情報センター

050-3369-6666 全国統一番号

#8011 携帯電話・PHS短縮ダイヤル

落下物・路面損傷・道路の異常を見つけたら
道路緊急ダイヤル #9910

交通事故・逆走車の通報は警察（110番）へ

E5A 札樽道 インターチェンジ改築工事

夜間インターチェンジ一部閉鎖 (夜10時～翌朝6時)

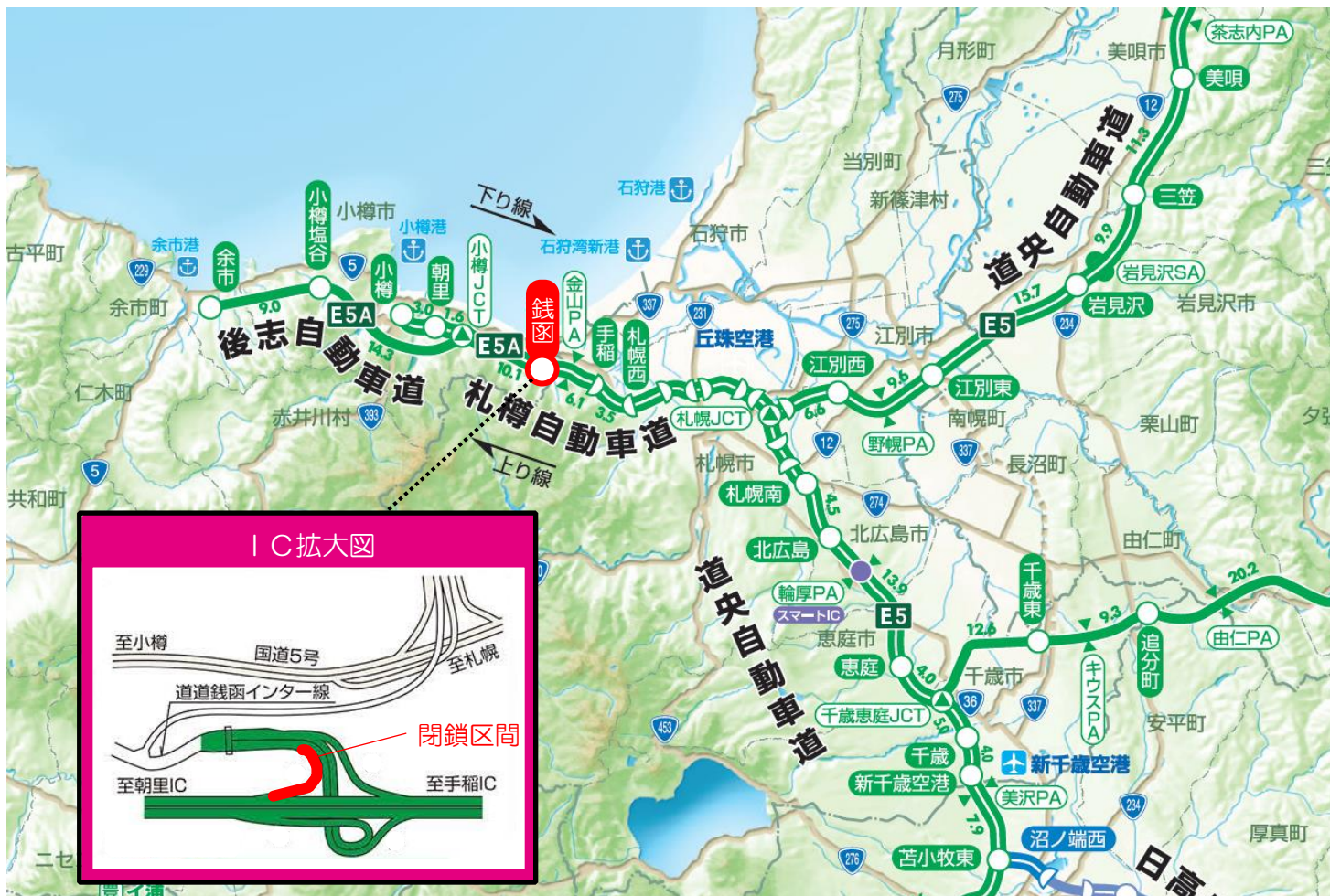
銭函IC(札幌方面の出口)

7/10 水 (1夜間)

予備日 7/11(木)～7/19(金)

休止日 土・日・祝

悪天候の場合は、予備日の同時刻に延期となる場合があります。IC閉鎖中は、隣接ICをご利用ください。
ご迷惑をおかけしますが、ご理解とご協力をお願いします。



24時間、365日、お客さまの声を聞いています。
NEXCO 東日本 お客さまセンター
0570-024-024
または 03-5338-7524

高速道路に関する情報は「ドラぷら」で
www.driveplaza.com/

ドラぷら 検索

あなたに、ベスト・ウェイ。

