

令和2年4月27日(30日訂正)

東日本高速道路株式会社

北海道支社

北海道の高速道路における夜間通行止め等のお知らせ

NEXCO東日本北海道支社(札幌市厚別区)は、路面補修工事・設備点検・ワイヤロープ設置工事などに伴う夜間通行止めとIC一部閉鎖を行います。

お客さまにはご迷惑をおかけしますが、ご理解とご協力をお願いします。

1. 主な工事内容

○路面補修工事…舗装面のひび割れや段差などが顕著に発生している箇所を補修します。

○設備点検…高速道路敷地内に設置している各種設備を点検します。

○ワイヤロープ設置工事…対面通行区間の中央帯に、反対車線への飛び出しを抑えるワイヤロープを設置します。



路面補修工事例



設備点検例

2. 通行規制区間および期間

道路名	区間	規制内容	期間	詳細
E38 道東道	占冠IC～十勝清水IC (両方向)	通行止め	5月11日～20日【土日を除く】 各日 21時～翌朝7時	チラシ1
	夕張IC～占冠IC (両方向)	通行止め	5月25日～6月3日【土日を除く】 各日 20時～翌朝6時	チラシ2
E5 道央道	長万部IC～伊達IC (両方向)	通行止め	5月13日～22日【土日を除く】 各日 20時～翌朝6時	チラシ3
	奈井江砂川IC (旭川方面への出口)	IC閉鎖	5月18日～20日 各日 20時～翌朝6時	チラシ4
	札幌JCT (旭川方面から苫小牧方面・小樽方面への入口)	JCT閉鎖	5月25日 20時～翌朝6時	チラシ5
	豊浦IC～伊達IC (両方向)	通行止め	5月25日・26日【土日を除く】 各日 20時～翌朝6時	チラシ3

E5 道央道	札幌JCT (苫小牧方面から旭川方面への入口)	JCT閉鎖	5月26日 20時～翌朝6時	チラシ5
	岩見沢IC (札幌方面への入口)	IC閉鎖	5月26日～29日【土日を除く】 各日 20時～翌朝6時	チラシ4
	北郷IC (全ての出入口)	IC閉鎖	5月27日 20時～翌朝6時	チラシ5
	札幌南IC (札幌JCT方面への入口 以外の全ての出入口) 【4月30日訂正】	IC閉鎖	5月28日 20時～翌朝6時	チラシ5
	大谷地IC (全ての出入口)	IC閉鎖	5月29日 20時～翌朝6時	チラシ5
	岩見沢IC (旭川方面への入口)	IC閉鎖	6月1日・2日 各日 20時～翌朝6時	チラシ4
	岩見沢IC (札幌方面への出口)	IC閉鎖	6月3日 20時～翌朝6時	チラシ4
E5A 札幌道	伏古IC (札幌JCT方面への入口)	IC閉鎖	5月13日～15日 【4月30日訂正】 各日 20時～翌朝6時	チラシ5
	伏古IC (小樽方面への出口)	IC閉鎖	5月11日～22日【土日を除く】 【4月30日訂正】 各日 20時～翌朝6時	チラシ5
	小樽IC (国道5号への出口)	IC閉鎖	5月25日～27日 各日 20時～翌朝6時	チラシ5
	朝里IC (全ての出入口)	IC閉鎖	5月28日 20時～翌朝6時	チラシ5
	朝里IC (小樽方面への入口)	IC閉鎖	5月29日・6月1日 各日 20時～翌朝6時	チラシ5
	朝里IC (小樽方面への出口)	IC閉鎖	6月3日～8日【土日を除く】 【4月30日訂正】 各日 20時～翌朝6時	チラシ5
	朝里IC (札幌方面への入口)	IC閉鎖	6月9日・10日 各日 20時～翌朝6時	チラシ5
	朝里IC (札幌方面への出口)	IC閉鎖	6月11日・12日 各日 20時～翌朝6時	チラシ5
E5A 後志道	小樽塩谷IC～小樽JCT (両方向)	通行止め	5月11日～14日 各日 20時～翌朝6時	チラシ6
	余市IC～小樽塩谷IC (両方向)	通行止め	5月15日・18日 各日 20時～翌朝6時	チラシ6

※荒天などにより予備日に延期となる場合があります。予備日や迂回路は別添のチラシをご覧ください。

3. 工事期間中のインフォメーション

工事規制情報は、下記の各種媒体を通じて提供しています。

(1) インターネット

① NEXCO東日本HP「工事規制情報」 <https://www.driveplaza.com/travel/area/hokkaido/>

② NEXCO東日本 道路交通情報サイト「ドラとら」 <https://www.drivetraffic.jp/>

(2) SNS

Twitter公式アカウント「NEXCO東日本(北海道)」 [@e_nexco_kita](https://twitter.com/e_nexco_kita)

(3) 配布・掲示物によるご案内

チラシやポスターを、周辺の料金所・休憩施設に掲示します。

(4) 電話

① NEXCO東日本 お客さまセンター(24時間オペレーターが対応)
ナビダイヤル 0570-024-024 または 03-5308-2424

② ハイウェイテレホン(5分毎に更新される最新情報を24時間提供)
札幌局 011-896-1620 旭川局 0166-54-1620
室蘭局 0143-59-1620 帯広局 0155-42-1620
(携帯電話短縮ダイヤル #8162)

③ 日本道路交通情報センター(JARTIC)道路交通情報
北海道地方高速情報 050-3369-6760
(携帯電話短縮ダイヤル #8011)

(5) 高速道路をご利用中に入手できる道路交通情報

① 道路情報板

② ハイウェイラジオ(AM1620kHz)

ハイウェイラジオを放送している区間は、標識でご案内しています。

③ VICS

VICS対応のカーナビなどの搭載機で、道路交通情報が入手できます。

E38 道東道 設備点検・トンネル清掃

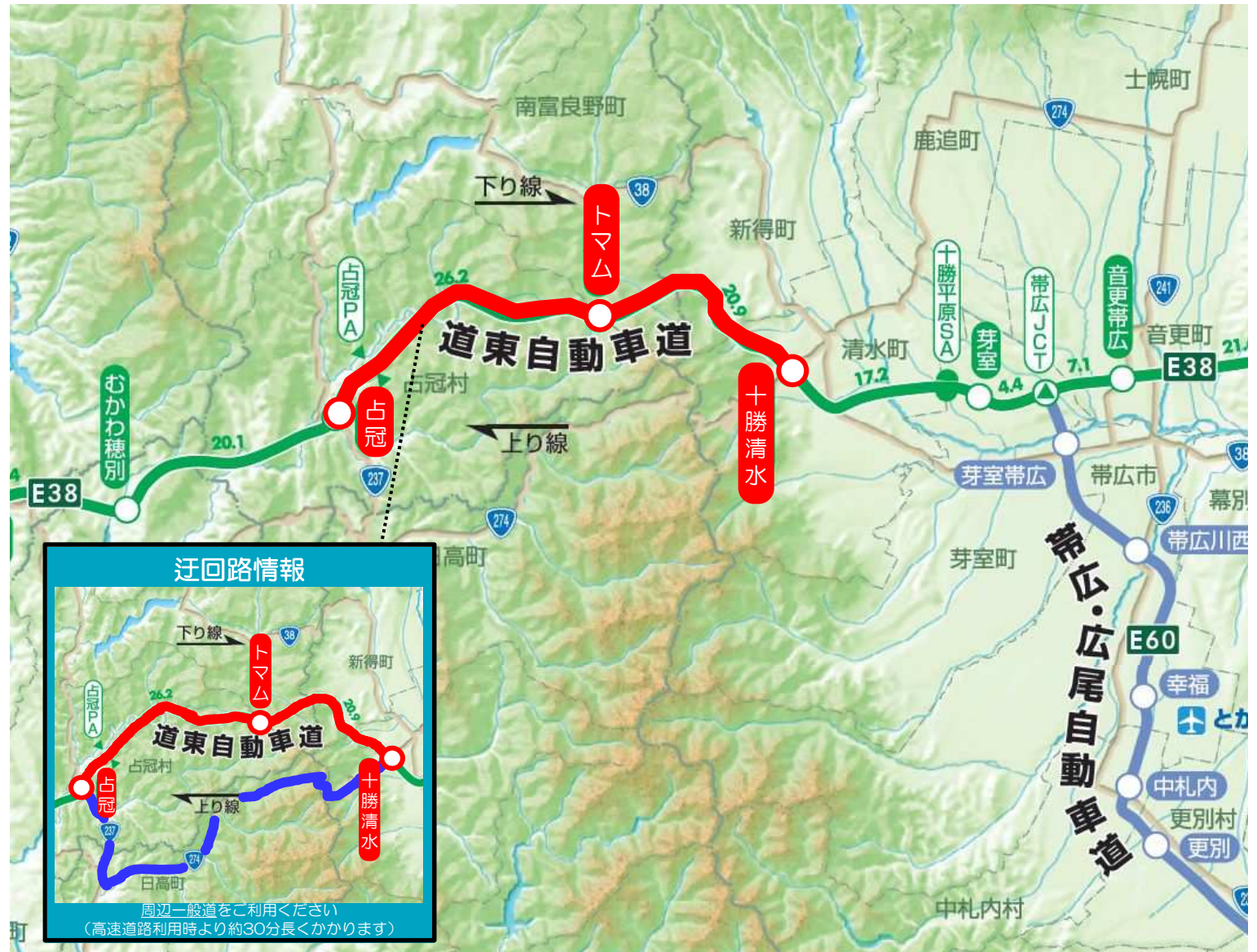
夜間通行止め (夜9時～翌朝7時)

占冠IC⇔十勝清水IC

5/11月 → 5/20水

予備日	5/21木・5/22金
休止日	土・日

荒天などにより予備日に延期となる場合があります。ご迷惑をおかけしますが、ご理解とご協力をお願いします。



24時間、365日、お客様の声をお聞きしています。
 NEXCO東日本お客様センター
 0570-024-024
 または 03-5308-2424

高速道路に関する情報は「ドラぷら」で
www.driveplaza.com/

ドラぷら 検索

あなたに、ベスト・ウェイ。



乗継調整について

今回の工事に伴う通行止めにより、下記指定のICにて高速道路を一旦流出し、一般道を迂回して所定時間内に再度指定のICから同一方向に高速道路を乗り継ぐ場合には、高速道路料金が割高にならないように「乗継調整」を行います。

ETCご利用のお客さま

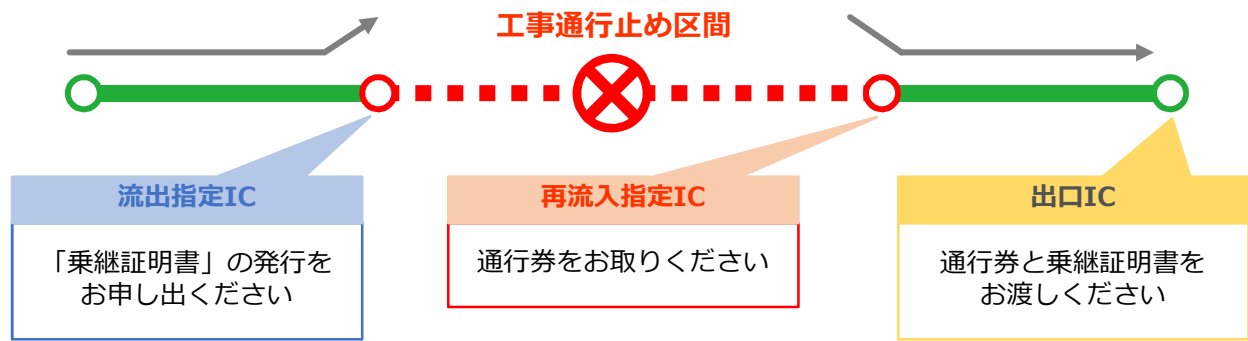
同一のETCカードをご利用の上、乗継前・乗継後の両区間ともETC無線走行をしてください。

料金表示器やETC利用照会サービスなどは調整前の料金を表示しますが、カード会社等からの請求時には調整後の料金になります。

現金・クレジットカードご利用のお客さま

一度流出する料金所で料金をお支払いいただく際、「乗継証明書」の発行をお申し出ください。

乗継後、最初の料金をお支払する料金所で係員に証明書をお渡しください。



通行止め区間	進行方向	流出指定IC	再流入指定IC	乗継時間
占冠IC⇄十勝清水IC	上り線・千歳方面	十勝清水、トマム	占冠、むかわ穂別、流出指定IC※	24時間以内
	下り線・帯広方面	占冠、トマム	十勝清水、芽室、流出指定IC※	24時間以内

※のICは通行止め解除後に再流入可能です

道路情報インフォメーション

インターネット

リアルタイムの交通情報は **ドラとら**



高速道路料金検索・サービスエリアに関する情報は **ドラぷら**



Twitter公式アカウント
NEXCO東日本（北海道）
@e_nexco_kita

交通情報・おトク情報発信中！

当日の通行止め情報はこちらから

電話でのお問い合わせ

NEXCO東日本 お客さまセンター（24時間・365日受付）

0570-024-024 または **03-5308-2424**

ハイウェイテレホン（5分ごとに更新・24時間OK）

#8162 携帯電話専用ダイヤル（もっとも近いエリアに接続します）

室蘭局 0143-59-1620

札幌局 011-896-1620

帯広局 0155-42-1620

旭川局 0166-54-1620

日本道路交通情報センター

050-3369-6760 北海道地方高速情報

#8011 携帯電話・PHS短縮ダイヤル

落下物・路面損傷・道路の異常を見つけたら
道路緊急ダイヤル **#9910**

交通事故・逆走車の通報は警察（110番）

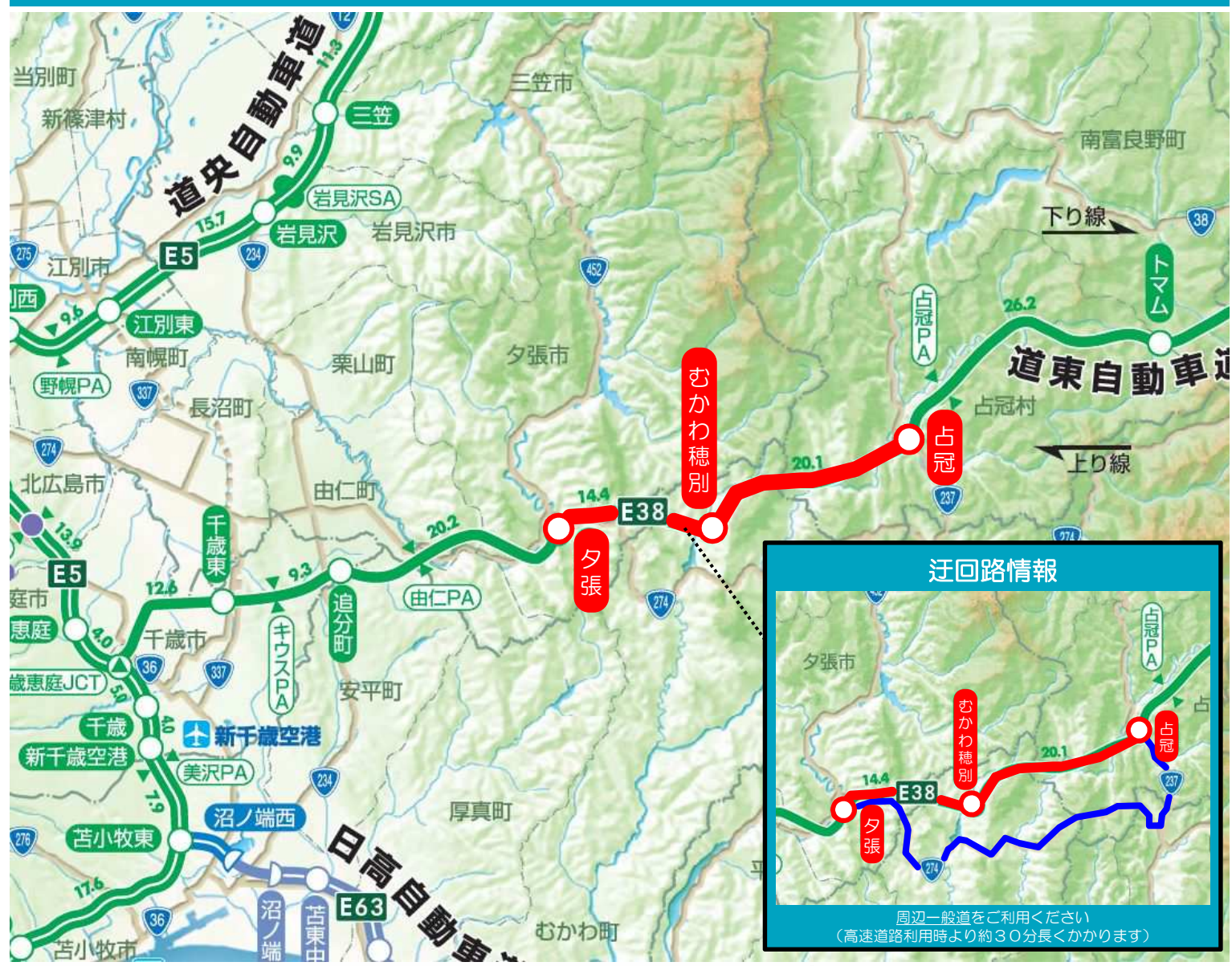
E38 道東道 設備点検・トンネル清掃

夜間通行止め (夜8時～翌朝6時)

夕張IC⇔占冠IC

5/25 月 → 6/3 水 予備日 6/4 木 ~ 6/5 金
休止日 土・日

荒天などにより予備日に延期となる場合があります。ご迷惑をおかけしますが、ご理解とご協力をお願いします。



24時間、365日、お客さまの声をお聞きしています。
 NEXCO東日本お客さまセンター
 0570-024-024
 または 03-5308-2424

高速道路に関する情報は「ドラぷら」で
www.driveplaza.com/

ドラぷら 検索

あなたに、ベスト・ウェイ。



乗継調整について

今回の工事に伴う通行止めにより、下記指定のICにて高速道路を一旦流出し、一般道を迂回して所定時間内に再度指定のICから同一方向に高速道路を乗り継ぐ場合には、高速道路料金が割高にならないように「乗継調整」を行います。

ETCご利用のお客さま

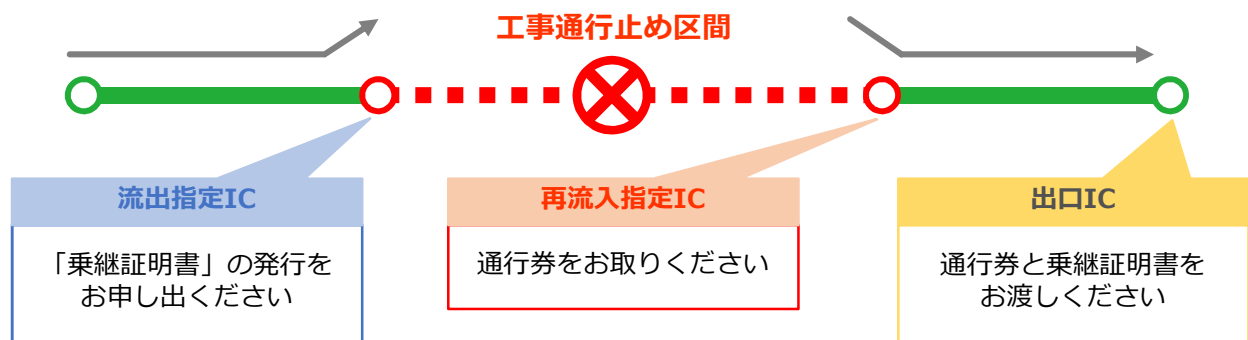
同一のETCカードをご利用の上、乗継前・乗継後の両区間ともETC無線走行をしてください。

料金表示器やETC利用照会サービスなどは調整前の料金を表示しますが、カード会社等からの請求時には調整後の料金になります。

現金・クレジットカードご利用のお客さま

一度流出する料金所で料金をお支払いいただく際、「乗継証明書」の発行をお申し出ください。

乗継後、最初の料金をお支払する料金所で係員に証明書をお渡しください。



通行止め区間	進行方向	流出指定IC	再流入指定IC	乗継時間
夕張IC⇔占冠IC	上り線・千歳方面	占冠、むかわ穂別	夕張、追分町、流出指定IC※	24時間以内
	下り線・帯広方面	夕張、むかわ穂別	占冠、トナム、流出指定IC※	24時間以内

※のICは通行止め解除後に再流入可能です

道路情報インフォメーション

インターネット

リアルタイムの交通情報は **ドラとら** 

高速道路料金検索・サービスエリアに関する情報は **ドラぷら** 



Twitter公式アカウント
NEXCO東日本（北海道）
@e_nexco_kita

交通情報・おトク情報発信中！

当日の通行止め情報はこちらから

電話でのお問い合わせ

NEXCO東日本 お客さまセンター（24時間・365日受付）

0570-024-024 または **03-5308-2424**

ハイウェイテレホン（5分ごとに更新・24時間OK）

#8162 携帯電話専用ダイヤル（もっとも近いエリアに接続します）

室蘭局 0143-59-1620

札幌局 011-896-1620

帯広局 0155-42-1620

旭川局 0166-54-1620

日本道路交通情報センター

050-3369-6760 北海道地方高速情報

#8011 携帯電話・PHS短縮ダイヤル

落下物・路面損傷・道路の異常を見つけたら
道路緊急ダイヤル **#9910**

交通事故・逆走車の通報は警察（110番）

E5 道央道 路面補修工事

夜間(夜8時~翌朝6時)通行止め

A 長万部IC⇔伊達IC

5/13 水 → 5/22 金

予備日 5/25 月 ~ 6/5 金
休止日 土・日

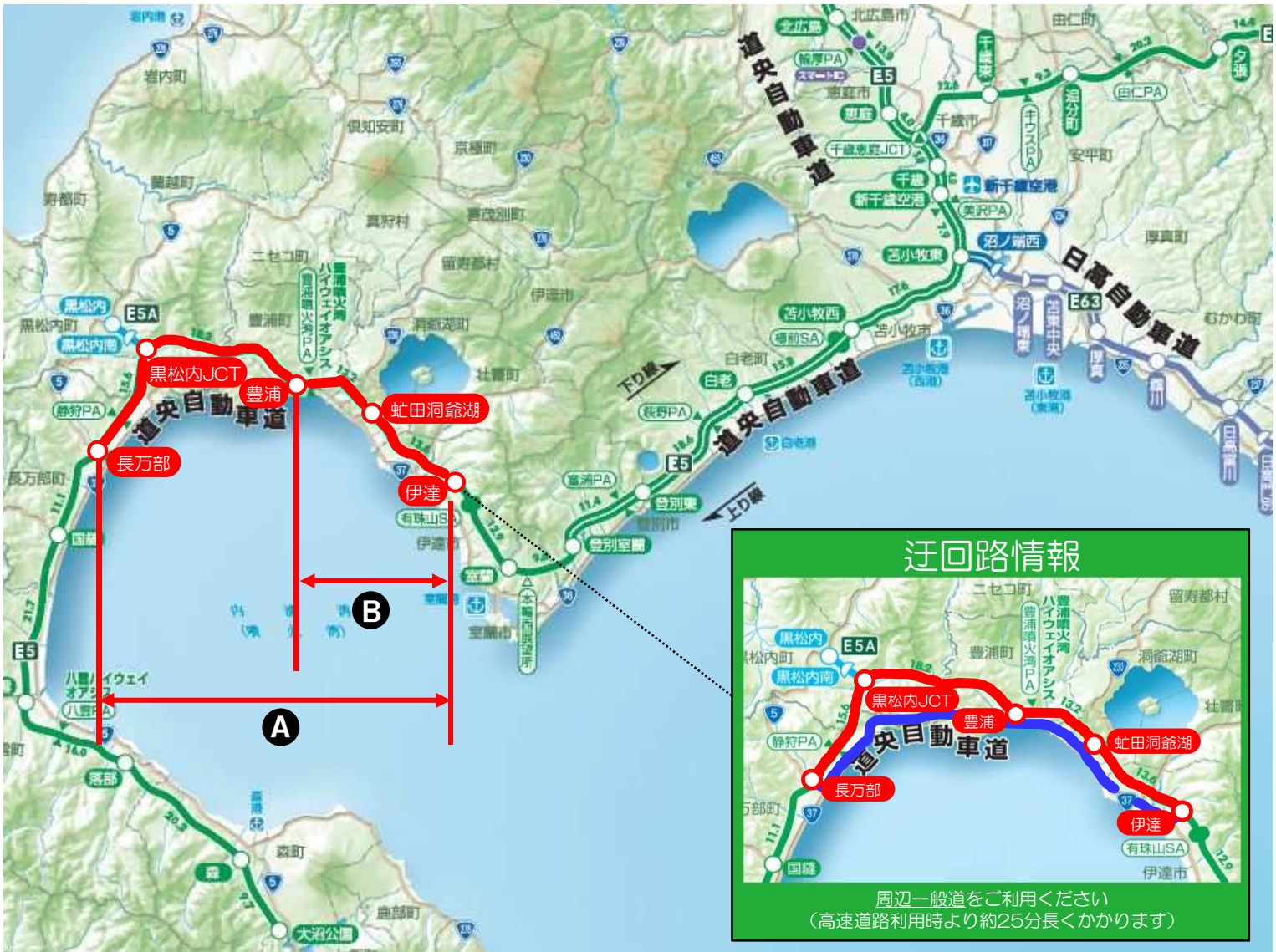
終了後に開始します

B 豊浦IC⇔伊達IC

5/25 月 ・ 5/26 火

予備日 5/27 水 ~ 6/5 金
休止日 土・日

荒天などにより予備日に延期となる場合があります。ご迷惑をおかけしますが、ご理解とご協力をお願いします。



24時間、365日、お客さまの声をお聞きしています。
NEXCO東日本お客さまセンター
0570-024-024
 または **03-5308-2424**

高速道路に関する情報は「**ドラぷら**」で
www.driveplaza.com/

ドラぷら 検索

あなたに、ベスト・ウェイ。



乗継調整について

今回の工事に伴う通行止めにより、下記指定のICにて高速道路を一旦流出し、一般道を迂回して所定時間内に再度指定のICから同一方向に高速道路を乗り継ぐ場合には、高速道路料金が割高にならないように「乗継調整」を行います。

ETCご利用のお客さま

同一のETCカードをご利用の上、乗継前・乗継後の両区間ともETC無線走行をしてください。
料金表示器やETC利用照会サービスなどは調整前の料金を表示しますが、カード会社等からの請求時には調整後の料金になります。

現金・クレジットカードご利用のお客さま

一度流出する料金所で料金をお支払いいただく際、「乗継証明書」の発行をお申し出ください。
乗継後、最初の料金をお支払する料金所で係員に証明書をお渡しください。



通行止め区間	進行方向	流出指定IC	再流入指定IC	乗継時間
長万部IC ⇔伊達IC	上り線・函館方面	伊達、虻田洞爺湖、 豊浦、黒松内JCT	長万部、国縫、流出指定IC※	24時間以内
	下り線・室蘭方面	長万部、黒松内JCT、 豊浦、虻田洞爺湖	伊達、室蘭、流出指定IC※	24時間以内
豊浦IC ⇔伊達IC	上り線・函館方面	伊達、虻田洞爺湖	豊浦、黒松内JCT、長万部、 流出指定IC※	24時間以内
	下り線・室蘭方面	豊浦、虻田洞爺湖	伊達、室蘭、流出指定IC※	24時間以内

※のICは通行止め解除後に再流入可能です

道路情報インフォメーション

インターネット

リアルタイムの交通情報は **ドラとら** 

高速道路料金検索・サービスエリアに関する情報は **ドラぴら** 



Twitter公式アカウント
NEXCO東日本（北海道）
@e_nexco_kita

交通情報・おトク情報発信中！

当日の通行止め情報はこちらから

電話でのお問い合わせ

NEXCO東日本 お客さまセンター（24時間・365日受付）

0570-024-024 または 03-5308-2424

ハイウェイテレホン（5分ごとに更新・24時間OK）

#8162 携帯電話専用ダイヤル（もっとも近いエリアに接続します）

室蘭局 0143-59-1620

札幌局 011-896-1620

帯広局 0155-42-1620

旭川局 0166-54-1620

日本道路交通情報センター

050-3369-6760 北海道地方高速情報

#8011 携帯電話・PHS短縮ダイヤル

落下物・路面損傷・道路の異常を見つけたら

道路緊急ダイヤル #9910

交通事故・逆走車の通報は警察（110番）

E5 道央道 路面補修工事

夜間(夜8時～翌朝6時)IC閉鎖

奈井江砂川IC・岩見沢IC

5/18 月 ➡ 6/3 水

出入口を変えて
順次行きます

- ① 奈井江砂川IC(旭川方面への出口) **3夜間** 予定日 5/18 月 ➡ 5/20 水
- ② 岩見沢IC(札幌方面への入口) **4夜間** 予定日 5/26 火 ➡ 5/29 金
- ③ 岩見沢IC(旭川方面への入口) **2夜間** 予定日 6/1 月 ➡ 6/2 火
- ④ 岩見沢IC(札幌方面への出口) **1夜間** 予定日 6/3 水

予備日 6/4 木～6/15 月

休止日 土・日

荒天などにより予備日に延期となる場合があります。ご迷惑をおかけしますが、ご理解とご協力をお願いします。



24時間、365日、お客さまの声をお聞きしています。
 NEXCO東日本お客さまセンター
 0570-024-024
 または 03-5308-2424

高速道路に関する情報は「ドラぷら」で
www.driveplaza.com/

あなたに、ベスト・ウェイ。

ドラぷら 検索



道路情報インフォメーション

インターネット

リアルタイムの交通情報は

ドラとら



高速道路料金検索・サービスエリアに関する情報は

ドラぷら



Twitter公式アカウント
NEXCO東日本（北海道）
@e_nexco_kita

交通情報・おトク情報発信中！

当日の通行止め情報もこちらから

電話でのお問い合わせ

NEXCO東日本 お客さまセンター（24時間・365日受付）

0570-024-024 または **03-5308-2424**

ハイウェイテレホン（5分ごとに更新・24時間OK）

#8162 携帯電話専用ダイヤル（もっとも近いエリアに接続します）

室蘭局 0143-59-1620

札幌局 011-896-1620

帯広局 0155-42-1620

旭川局 0166-54-1620

日本道路交通情報センター

050-3369-6760 北海道地方高速情報

#8011 携帯電話・PHS短縮ダイヤル

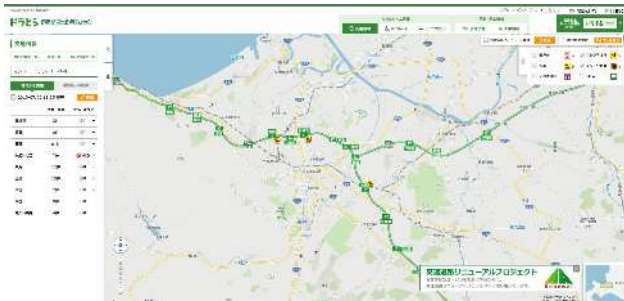
落下物・路面損傷・道路の異常を見つけたら

道路緊急ダイヤル **#9910**

交通事故・逆走車の通報は警察（110番）

ドラとらの詳しい使い方

全国の高速道路の渋滞・規制・通行止め情報が分かる！



ドラとら

検索

工事規制情報も一覧で分かる！



ドラとら 工事規制情報

検索

他にも渋滞予測や現在の道路状況が見えるライブカメラ、SA・PAの混雑状況などお役立ち機能が満載！

ドラぷらの詳しい使い方

全国の高速道路の料金検索ができる！



ドラぷら 料金

検索

実施中の料金割引・フェア情報が分かる！



ドラぷら 北海道エリア

検索

他にもドライブコラムやSA・PAのスタッフブログ、話題のグルメやお土産など情報が盛りだくさん！

E5A 札樽道・E5 道央道 設備点検・路面補修工事

夜間(夜8時～翌朝6時)IC・JCT閉鎖

<p>1 E5A 札樽道 伏古IC</p> <p>小樽方面への出口</p> <p>5/11 月 ➡ 5/22 金</p>	<p>2 E5A 札樽道 伏古IC</p> <p>札幌JCT方面への入口</p> <p>5/13 水 ➡ 5/15 金</p>	<p>3 E5A 札樽道 小樽IC</p> <p>国道5号への出口</p> <p>5/25 月 ➡ 5/27 水</p>
<p>4 札幌JCT</p> <p>E5 道央道(旭川方面)→ E5 道央道(苫小牧方面)と E5A 札樽道へのランプ</p> <p>5/25 月</p>	<p>5 札幌JCT</p> <p>E5 道央道(苫小牧方面)→ E5 道央道(旭川方面)へのランプ</p> <p>5/26 火</p>	<p>6 E5 道央道 北郷IC</p> <p>全ての出入口</p> <p>5/27 水</p>
<p>7 E5A 札樽道 朝里IC</p> <p>全ての出入口</p> <p>5/28 木</p>	<p>8 E5A 札樽道 朝里IC</p> <p>小樽方面への入口</p> <p>5/29 金・6/1 月</p>	<p>9 E5 道央道 札幌南IC</p> <p>札幌JCT方面への入口以外の全ての出入口</p> <p>5/28 木</p>
<p>10 E5 道央道 大谷地IC</p> <p>全ての出入口</p> <p>5/29 金</p>	<p>11 E5A 札樽道 朝里IC</p> <p>小樽方面への出口</p> <p>6/3 水～8 月</p>	<p>12 E5A 札樽道 朝里IC</p> <p>札幌方面への入口</p> <p>6/9 火・10 水</p>
<p>13 E5A 札樽道 朝里IC</p> <p>札幌方面への出口</p> <p>6/11 木・12 金</p>	<p>ご迷惑をおかけしますが、ご理解とご協力をお願いします。 ※天候などにより延期する場合があります。最新情報はホームページやお電話、公式Twitterでご確認ください。 ※土曜日・日曜日の夜間は閉鎖を行いません。</p>	



24時間、365日、お客さまの声をお聞きしています。
NEXCO東日本お客さまセンター
 0570-024-024
 または 03-5308-2424

高速道路に関する情報は「**ドラぷら**」で
www.driveplaza.com/

あなたに、ベスト・ウェイ。

ドラぷら 検索



通行規制カレンダー

道路名	5/11 月	5/12 火	5/13 水	5/14 木	5/15 金	5/16 土	5/17 日
札樽道		1 伏古 IC	1 伏古 IC	1 伏古 IC 2 伏古 IC	1 伏古 IC 2 伏古 IC	1 伏古 IC 2 伏古 IC	

道路名	5/18 月	5/19 火	5/20 水	5/21 木	5/22 金	5/23 土	5/24 日
札樽道		1 伏古 IC	1 伏古 IC	1 伏古 IC	1 伏古 IC	1 伏古 IC	

道路名	5/25 月	5/26 火	5/27 水	5/28 木	5/29 金	5/30 土	5/31 日
札樽道		3 小樽 IC	3 小樽 IC	3 小樽 IC	7 朝里 IC	8 朝里 IC	
道央道		4 札幌 JCT	5 札幌 JCT		9 札幌南 IC	10 大谷地 IC	

道路名	6/1 月	6/2 火	6/3 水	6/4 木	6/5 金	6/6 土	6/7 日
札樽道		8 朝里 IC		11 朝里 IC	11 朝里 IC	11 朝里 IC	

道路名	6/8 月	6/9 火	6/10 水	6/11 木	6/12 金	6/13 土	6/14 日
札樽道		11 朝里 IC	12 朝里 IC	12 朝里 IC	13 朝里 IC	13 朝里 IC	

※天候などにより延期する場合があります。最新情報はホームページやお電話、公式Twitterでご確認ください。

道路情報インフォメーション

インターネット

リアルタイムの交通情報は **ドラとら** 

高速道路料金検索・サービスエリアに関する情報は **ドラぷら** 



Twitter公式アカウント
NEXCO東日本（北海道）
@e_nexco_kita

交通情報・おトク情報発信中！

当日の通行止め情報はこちらから

電話でのお問い合わせ

NEXCO東日本 お客さまセンター（24時間・365日受付）

0570-024-024 または **03-5308-2424**

ハイウェイテレホン（5分ごとに更新・24時間OK）

#8162 携帯電話専用ダイヤル（もっとも近いエリアに接続します）

室蘭局 0143-59-1620

札幌局 011-896-1620

帯広局 0155-42-1620

旭川局 0166-54-1620

日本道路交通情報センター

050-3369-6760 北海道地方高速情報

#8011 携帯電話・PHS短縮ダイヤル

落下物・路面損傷・道路の異常を見つけたら

道路緊急ダイヤル **#9910**

交通事故・逆走車の通報は警察（110番）

E5A 後志道 路面補修工事

夜間(夜8時~翌朝6時)通行止め

A 小樽塩谷IC⇔小樽JCT

5/11月 → 5/14木

予備日 5/15金 ~ 5/22金
休止日 土・日

終了後に開始します

B 余市IC⇔小樽塩谷IC

5/15金 ・ 5/18月

予備日 5/19火 ~ 5/22金
休止日 土・日

荒天などにより予備日に延期となる場合があります。ご迷惑をおかけしますが、ご理解とご協力をお願いします。



24時間、365日、お客さまの声をお聞きしています。
NEXCO東日本お客さまセンター
0570-024-024
または 03-5308-2424

高速道路に関する情報は「ドラぷら」で
www.driveplaza.com/

ドラぷら 検索

あなたに、ベスト・ウェイ



乗継調整について

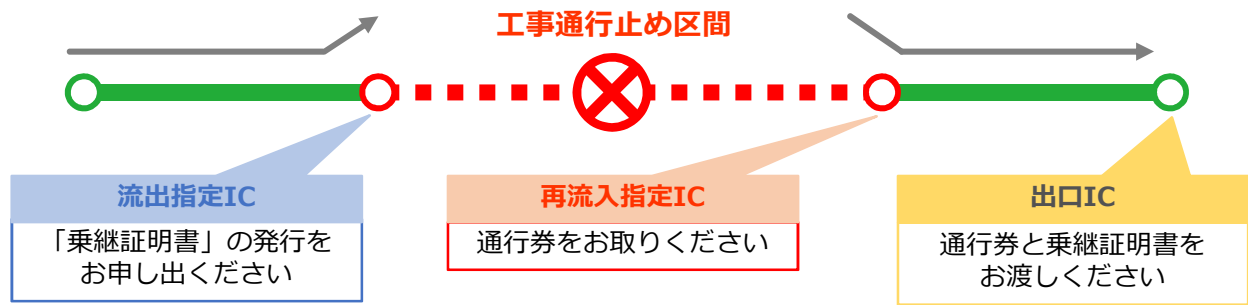
今回の工事に伴う通行止めにより、下記指定のICにて高速道路を一旦流出し、一般道を迂回して所定時間内に再度指定のICから同一方向に高速道路を乗り継ぐ場合には、高速道路料金が割高にならないように「乗継調整」を行います。

ETCご利用のお客さま

同一のETCカードをご利用の上、乗継前・乗継後の両区間ともETC無線走行をしてください。
料金表示器やETC利用照会サービスなどは調整前の料金を表示しますが、カード会社等からの請求時には調整後の料金になります。

現金・クレジットカードご利用のお客さま

一度流出する料金所で料金をお支払いいただく際、「乗継証明書」の発行をお申し出ください。
乗継後、最初の料金をお支払する料金所で係員に証明書をお渡しください。



通行止め区間	進行方向	流出指定IC	再流入指定IC	乗継時間
小樽塩谷IC ⇔小樽JCT	上り線・余市方面	銭函、朝里、 小樽（朝里本線料金所）	小樽塩谷、銭函※	6時間以内
	下り線・札幌方面	小樽塩谷	小樽（朝里本線料金所）、朝里、 銭函、手稲、流出指定IC※	6時間以内
余市IC ⇔小樽塩谷IC	上り線・余市方面	小樽塩谷	流出指定IC※	6時間以内

※のICは通行止め解除後に再流入可能です

道路情報インフォメーション

インターネット

リアルタイムの交通情報は **ドラとら** 

高速道路料金検索・サービスエリアに関する情報は **ドラぷら** 



Twitter公式アカウント
NEXCO東日本（北海道）
@e_nexco_kita

交通情報・おトク情報発信中！

当日の通行止め情報はこちらから

電話でのお問い合わせ

NEXCO東日本 お客さまセンター（24時間・365日受付）

0570-024-024 または 03-5308-2424

ハイウェイテレホン（5分ごとに更新・24時間OK）

#8162 携帯電話専用ダイヤル（もっとも近いエリアに接続します）

室蘭局 0143-59-1620

札幌局 011-896-1620

帯広局 0155-42-1620

旭川局 0166-54-1620

日本道路交通情報センター

050-3369-6760 北海道地方高速情報

#8011 携帯電話・PHS短縮ダイヤル

落下物・路面損傷・道路の異常を見つけたら

道路緊急ダイヤル #9910

交通事故・逆走車の通報は警察（110番）