

令和2年5月18日
 東日本高速道路株式会社
 北海道支社

北海道の高速道路における夜間通行止め等のお知らせ

NEXCO東日本北海道支社(札幌市厚別区)は、路面補修工事・設備点検・ワイヤロープ設置工事などに伴う夜間通行止めとIC・PA閉鎖を行います。

お客さまにはご迷惑をおかけしますが、ご理解とご協力をお願いします。

1. 主な工事内容

- 路面補修工事…舗装面のひび割れや段差などが顕著に発生している箇所を補修します。
- 設備点検…高速道路敷地内に設置している各種設備を点検します。
- ワイヤロープ設置工事…対面通行区間の中央帯に、反対車線への飛び出しを抑えるワイヤロープを設置します。



路面補修工事例



設備点検例

2. 通行規制区間および期間

道路名	区間	規制内容	期間	詳細
E5 道央道	和寒IC～士別剣淵IC (両方向)	通行止め	6月1日～15日【土日を除く】 各日 20時～翌朝6時	チラシ1
	八雲IC～長万部IC (両方向)	通行止め	6月8日～17日【土日を除く】 各日 20時～翌朝6時	チラシ2
	旭川鷹栖IC～士別剣淵IC (両方向)	通行止め	6月16日～30日【土日を除く】 各日 20時～翌朝6時	チラシ1
	萩野PA (下り線・札幌方面)	PA閉鎖	6月22日・23日 各日 20時～翌朝6時	チラシ3
	落部IC～八雲IC (両方向)	通行止め	6月25日～7月2日【土日を除く】 各日 20時～翌朝6時	チラシ4
E38 道東道	追分町IC～夕張IC (両方向)	通行止め	6月8日～19日【土日を除く】 各日 20時～翌朝6時	チラシ5
	音更帯広IC～池田IC (両方向)	通行止め	6月8日～22日【土日を除く】 各日 20時～翌朝6時	チラシ6

E38 道東道	千歳東IC～追分町IC (両方向)	通行止め	6月22日～25日 各日 20時～翌朝6時	チラシ5
	千歳恵庭JCT～千歳東IC (両方向)	通行止め	6月26日～7月7日【土日を除く】 各日 20時～翌朝6時	チラシ5
E5A 札樽道	新川IC	IC閉鎖	6月15日 20時～翌朝6時	チラシ7
	札幌北IC (札幌JCT方面の出口) (小樽方面の入口)	IC閉鎖	6月16日 20時～翌朝6時	チラシ7
	札幌北IC (札幌JCT方面の入口) (小樽方面の出口)	IC閉鎖	6月17日・18日 各日 20時～翌朝6時	チラシ7
	雁来IC	IC閉鎖	6月19日・22日 各日 20時～翌朝6時	チラシ7

※荒天などにより予備日に延期となる場合があります。予備日や迂回路は別添のチラシをご覧ください。

3. 工事期間中のインフォメーション

工事規制情報は、下記の各種媒体を通じて提供しています。

(1) インターネット

- ①NEXCO東日本HP「工事規制情報」 https://www.e-nexco.co.jp/road_info/const_notice/hokkaido_const_limit/
- ②NEXCO東日本 道路交通情報サイト「ドラとら」 <https://www.drivetraffic.jp/>

(2) SNS

Twitter公式アカウント「NEXCO東日本(北海道)」 [@e_nexco_kita](https://twitter.com/e_nexco_kita)

(3) 配布・掲示物によるご案内

チラシやポスターを、周辺の料金所・休憩施設に掲示します。

(4) 電話

- ①NEXCO東日本 お客さまセンター(24時間オペレーターが対応)
ナビダイヤル 0570-024-024 または 03-5308-2424
- ②ハイウェイテレホン(5分毎に更新される最新情報を24時間提供)
札幌局 011-896-1620 旭川局 0166-54-1620
室蘭局 0143-59-1620 帯広局 0155-42-1620
(携帯電話短縮ダイヤル #8162)
- ③日本道路交通情報センター(JARTIC)道路交通情報
北海道地方高速情報 050-3369-6760(携帯電話短縮ダイヤル #8011)

(5) 高速道路をご利用中に入手できる道路交通情報

- ①道路情報板
- ②ハイウェイラジオ(AM1620kHz)
ハイウェイラジオを放送している区間は、標識でご案内しています。
- ③VICS

VICS対応のカーナビなどの搭載機で、道路交通情報が入手できます。

E5

道央道 ワイヤロープ設置・路面補修工事

夜間(夜8時～翌朝6時)通行止め

A 和寒IC⇔士別剣淵IC

6/1月 ➡ 6/15月

予備日 6/16火 ~ 6/30火
休止日 土・日

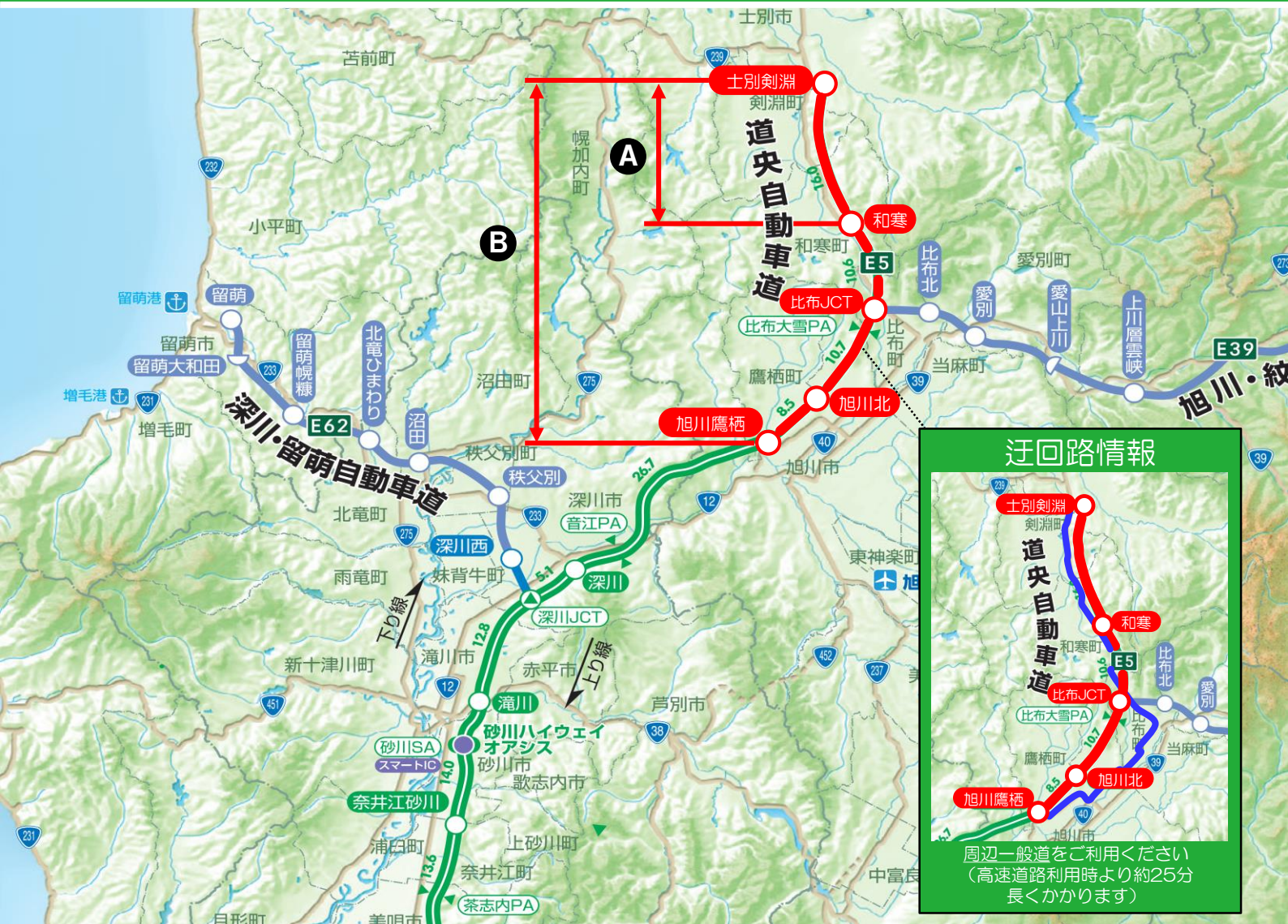
終了後に開始します

B 旭川鷹栖IC⇔士別剣淵IC

6/16火 ➡ 6/30火

予備日 7/1水 ~ 7/10金
休止日 土・日

荒天などにより予備日に延期となる場合があります。ご迷惑をおかけしますが、ご理解とご協力をお願いします。



迂回路情報



24時間、365日、お客さまの声を聞いています。

NEXCO東日本お客さまセンター

0570-024-024

または 03-5308-2424

高速道路に関する情報は「ドラぷら」で

www.driveplaza.com/

ドラぷら

検索

あなたに、ベスト・ウェイ。



乗継調整について

今回の工事に伴う通行止めにより、下記指定のICにて高速道路を一旦流出し、一般道を迂回して所定時間内に再度指定のICから同一方向に高速道路を乗り継ぐ場合には、高速道路料金が割高にならないように「乗継調整」を行います。

ETCご利用のお客さま

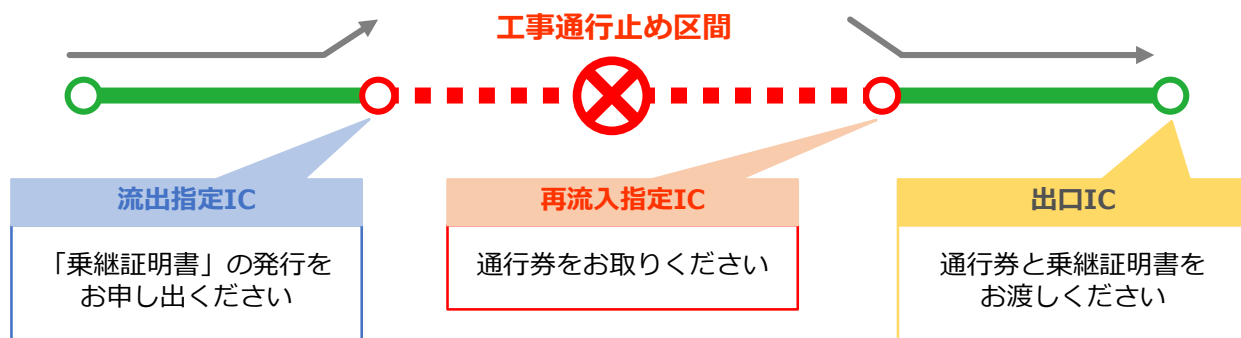
同一のETCカードをご利用の上、乗継前・乗継後の両区間ともETC無線走行をしてください。

料金表示器やETC利用照会サービスなどは調整前の料金を表示しますが、カード会社等からの請求時には調整後の料金になります。

現金・クレジットカードご利用のお客さま

一度流出する料金所で料金をお支払いいただく際、「乗継証明書」の発行をお申し出ください。

乗継後、最初の料金をお支払する料金所で係員に証明書をお渡しください。



通行止め区間	進行方向	流出指定IC	再流入指定IC	乗継時間
和寒IC ⇄土別剣淵IC	下り線・名寄方面	和寒	流出指定IC※	24時間以内
旭川鷹栖IC ⇄土別剣淵IC	上り線・札幌方面	和寒、比布JCT、旭川北	旭川鷹栖、深川、流出指定IC※	24時間以内
	下り線・名寄方面	旭川鷹栖、旭川北、比布JCT、和寒	流出指定IC※	24時間以内

※のICは通行止め解除後に再流入可能です

道路情報インフォメーション

インターネット

リアルタイムの交通情報は

ドラとら



高速道路料金検索・サービスエリアに関する情報は

ドラぷら



Twitter公式アカウント
NEXCO東日本（北海道）
@e_nexco_kita

交通情報・おトク情報発信中！

当日の通行止め情報はここから

電話でのお問い合わせ

NEXCO東日本 お客さまセンター（24時間・365日受付）

0570-024-024 または 03-5308-2424

ハイウェイテレホン（5分ごとに更新・24時間OK）

#8162 携帯電話専用ダイヤル（もっとも近いエリアに接続します）

室蘭局 0143-59-1620

札幌局 011-896-1620

帯広局 0155-42-1620

旭川局 0166-54-1620

日本道路交通情報センター

050-3369-6760 北海道地方高速情報

#8011 携帯電話・PHS短縮ダイヤル

落下物・路面損傷・道路の異常を見つけたら

道路緊急ダイヤル #9910

交通事故・逆走車の通報は警察（110番）

E5

道央道 ワイヤロープ設置・路面補修工事

夜間通行止め

(夜8時～翌朝6時)

八雲IC⇔長万部IC

6/8月⇒6/17水

予備日 6/18木～6/24水

休止日 土・日

荒天などにより予備日に延期となる場合があります。ご迷惑をおかけしますが、ご理解とご協力をお願いします。



24時間、365日、お客さまの声をお聞きしています。

NEXCO東日本お客さまセンター

0570-024-024

または 03-5308-2424

高速道路に関する情報は「ドラぷら」で

www.driveplaza.com/

ドラぷら

検索

あなたに、ベスト・ウェイ。



乗継調整について

今回の工事に伴う通行止めにより、下記指定のICにて高速道路を一旦流出し、一般道を迂回して所定時間内に再度指定のICから同一方向に高速道路を乗り継ぐ場合には、高速道路料金が割高にならないように「乗継調整」を行います。

ETCご利用のお客さま

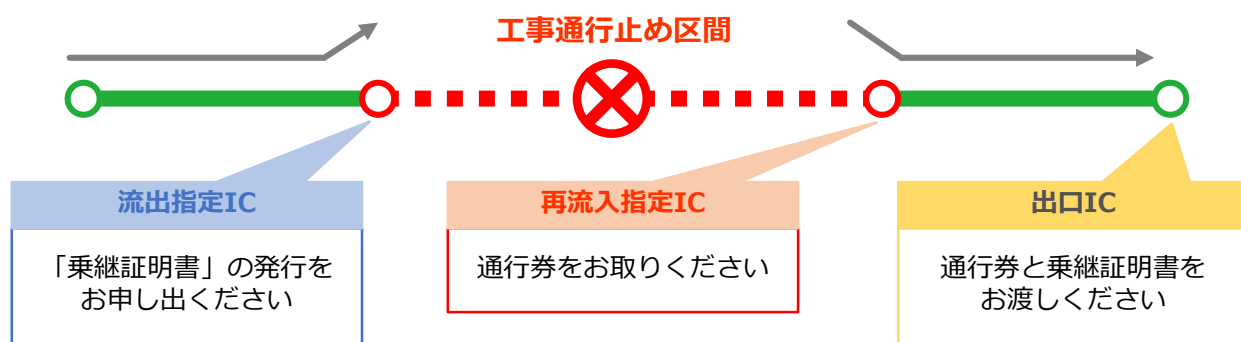
同一のETCカードをご利用の上、乗継前・乗継後の両区間ともETC無線走行をしてください。

料金表示器やETC利用照会サービスなどは調整前の料金を表示しますが、カード会社等からの請求時には調整後の料金になります。

現金・クレジットカードご利用のお客さま

一度流出する料金所で料金をお支払いいただく際、「乗継証明書」の発行をお申し出ください。

乗継後、最初の料金をお支払する料金所で係員に証明書をお渡しください。



通行止め区間	進行方向	流出指定IC	再流入指定IC	乗継時間
八雲IC ⇄長万部IC	上り線・函館方面	長万部、国縫	八雲、落部、流出指定IC※	24時間以内
	下り線・室蘭方面	八雲、国縫	長万部、黒松内JCT、豊浦、流出指定IC※	24時間以内

※のICは通行止め解除後に再流入可能です

道路情報インフォメーション

インターネット

リアルタイムの交通情報は **ドラとら**



高速道路料金検索・サービスエリアに関する情報は **ドラぷら**



Twitter公式アカウント
NEXCO東日本（北海道）
@e_nexco_kita

交通情報・おトク情報発信中！

当日の通行止め情報はこちらから

電話でのお問い合わせ

NEXCO東日本 お客さまセンター（24時間・365日受付）

0570-024-024 または 03-5308-2424

ハイウェイテレホン（5分ごとに更新・24時間OK）

#8162 携帯電話専用ダイヤル（もっとも近いエリアに接続します）

室蘭局 0143-59-1620

札幌局 011-896-1620

帯広局 0155-42-1620

旭川局 0166-54-1620

日本道路交通情報センター

050-3369-6760 北海道地方高速情報

#8011 携帯電話・PHS短縮ダイヤル

落下物・路面損傷・道路の異常を見つけたら

道路緊急ダイヤル #9910

交通事故・逆走車の通報は警察（110番）

E5

道央道 路面補修工事

夜間PA閉鎖

(夜8時～翌朝6時)

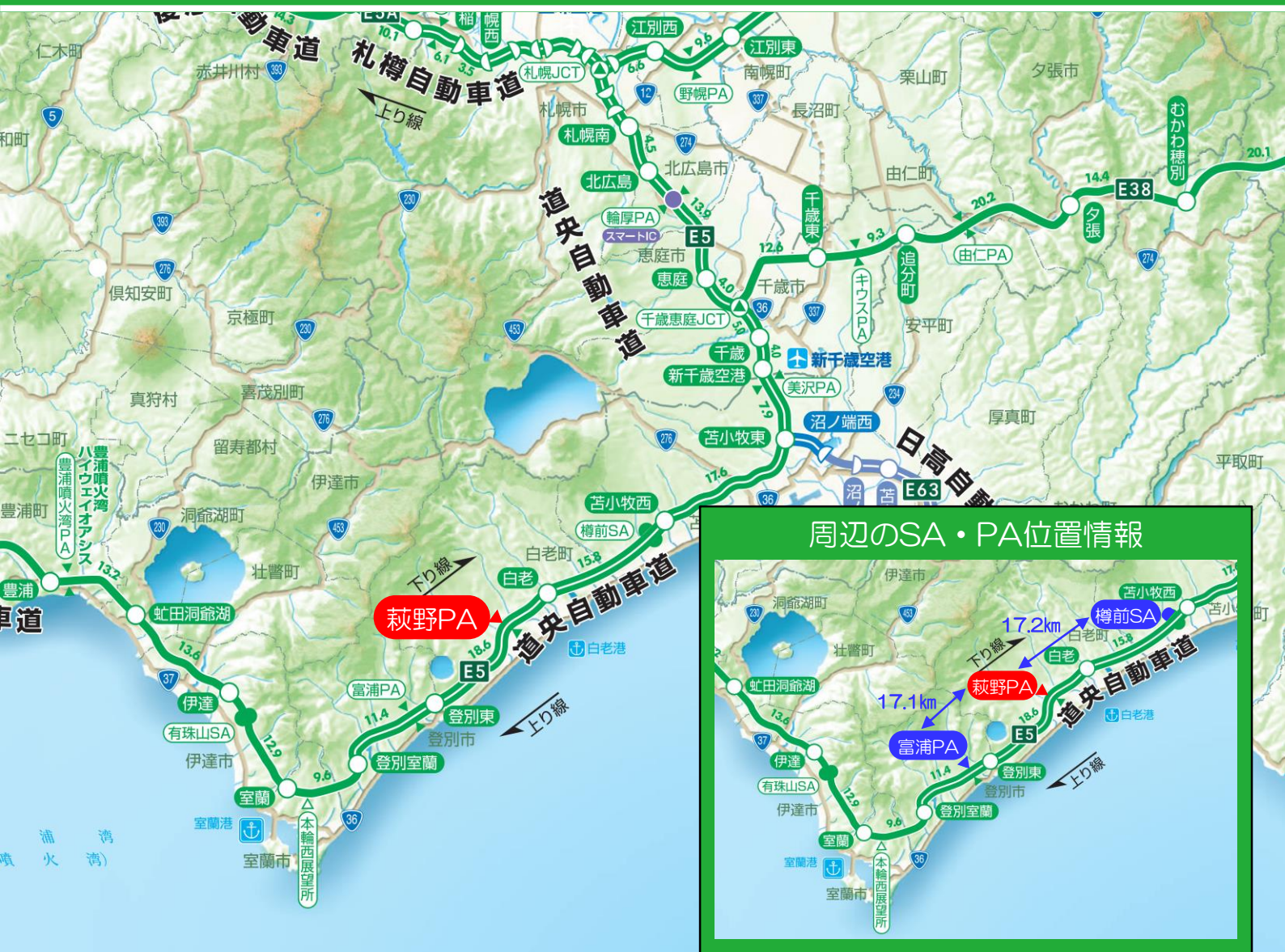
萩野PA(下り線・札幌方面)

6/22月・23火

予備日 6/24水～6/30火

休止日 土・日

荒天などにより予備日に延期となる場合があります。ご迷惑をおかけしますが、ご理解とご協力をお願いします。



24時間、365日、お客さまの声を聞きしています。

NEXCO東日本お客さまセンター

0570-024-024

または 03-5308-2424

高速道路に関する情報は「ドラぷら」で

www.driveplaza.com/

ドラぷら

検索

あなたに、ベスト・ウェイ。



他にもドライブコラムやSA・PAのスタッフブログ、
話題のグルメやお土産など情報が盛りだくさん！

E5

道央道 路面補修工事

夜間通行止め

(夜8時～翌朝6時)

落部IC⇄八雲IC

6/25 木 → 7/2 木

予備日 7/3 金 ~ 7/7 火

休止日 土・日

荒天などにより予備日に延期となる場合があります。ご迷惑をおかけしますが、ご理解とご協力をお願いします。



24時間、365日、お客さまの声をお聞きしています。

NEXCO東日本お客さまセンター

0570-024-024

または 03-5308-2424

高速道路に関する情報は「ドラぷら」で

www.driveplaza.com/

ドラぷら

検索

あなたに、ベスト・ウェイ。



乗継調整について

今回の工事に伴う通行止めにより、下記指定のICにて高速道路を一旦流出し、一般道を迂回して所定時間内に再度指定のICから同一方向に高速道路を乗り継ぐ場合には、高速道路料金が割高にならないように「乗継調整」を行います。

ETCご利用のお客さま

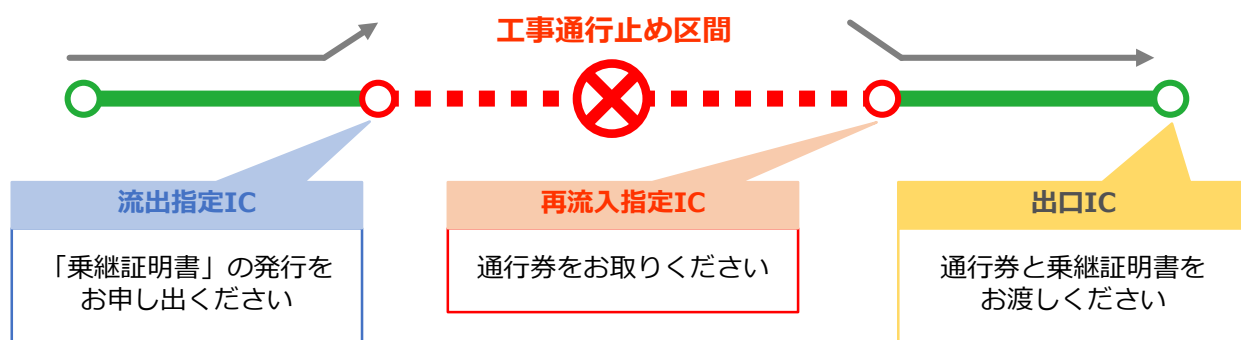
同一のETCカードをご利用の上、乗継前・乗継後の両区間ともETC無線走行をしてください。

料金表示器やETC利用照会サービスなどは調整前の料金を表示しますが、カード会社等からの請求時には調整後の料金になります。

現金・クレジットカードご利用のお客さま

一度流出する料金所で料金をお支払いいただく際、「乗継証明書」の発行をお申し出ください。

乗継後、最初の料金をお支払する料金所で係員に証明書をお渡しください。



通行止め区間	進行方向	流出指定IC	再流入指定IC	乗継時間
落部IC⇄八雲IC	上り線・函館方面	八雲	落部、森、流出指定IC※	24時間以内
	下り線・室蘭方面	落部	八雲、国縫、流出指定IC※	24時間以内

※のICは通行止め解除後に再流入可能です

道路情報インフォメーション

インターネット

リアルタイムの交通情報は **ドラとら**



高速道路料金検索・サービスエリアに関する情報は **ドラぷら**



Twitter公式アカウント
NEXCO東日本（北海道）
@e_nexco_kita

交通情報・おトク情報発信中！

当日の通行止め情報はこちらから

電話でのお問い合わせ

NEXCO東日本 お客さまセンター（24時間・365日受付）

0570-024-024 または 03-5308-2424

ハイウェイテレホン（5分ごとに更新・24時間OK）

#8162 携帯電話専用ダイヤル（もっとも近いエリアに接続します）

室蘭局 0143-59-1620

札幌局 011-896-1620

帯広局 0155-42-1620

旭川局 0166-54-1620

日本道路交通情報センター

050-3369-6760 北海道地方高速情報

#8011 携帯電話・PHS短縮ダイヤル

落下物・路面損傷・道路の異常を見つけたら

道路緊急ダイヤル #9910

交通事故・逆走車の通報は警察（110番）

E38

道東道 路面補修工事

夜間(夜8時～翌朝6時)通行止め

A

追分町IC⇔夕張IC

6/8 月

➡ 6/19 金

予備日 6/22 月 ~ 8/4 火

休止日 土・日・祝日

終了後に開始します

B

千歳東IC⇔追分町IC

6/22 月

➡ 6/25 木

予備日 6/26 金 ~ 8/4 火

休止日 土・日・祝日

終了後に開始します

C

千歳恵庭JCT⇔千歳東IC

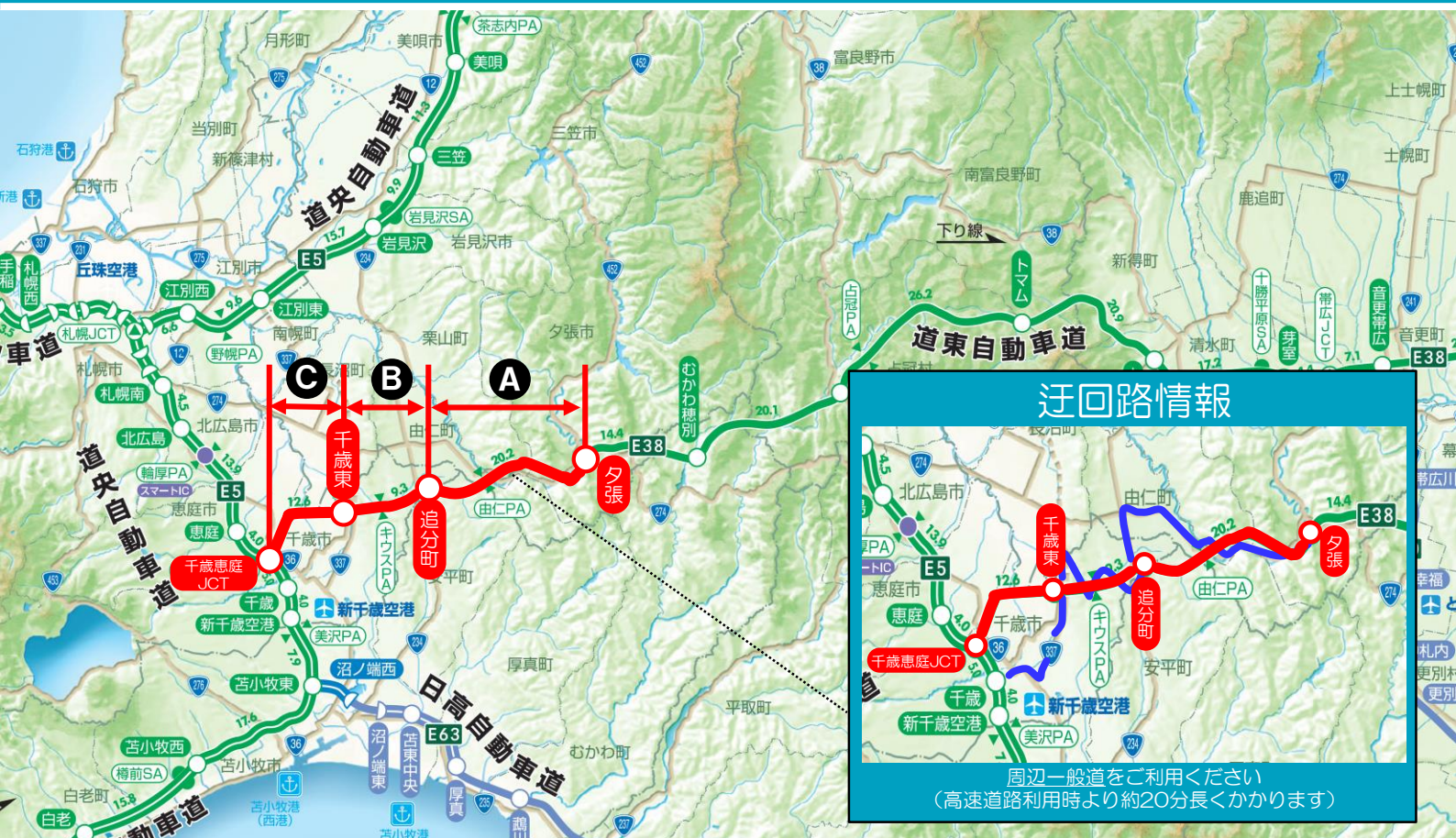
6/26 金

➡ 7/7 火

予備日 7/8 水 ~ 8/4 火

休止日 土・日・祝日

荒天などにより予備日に延期となる場合があります。ご迷惑をおかけしますが、ご理解とご協力をお願いします。



迂回路情報



周辺一般道をご利用ください
(高速道路利用時より約20分長くなります)

24時間、365日、お客さまの声を聞いています。

NEXCO東日本お客さまセンター

0570-024-024

または 03-5308-2424

高速道路に関する情報は「ドラぷら」で

www.driveplaza.com/

ドラぷら

検索

あなたに、ベスト・ウェイ。



乗継調整について

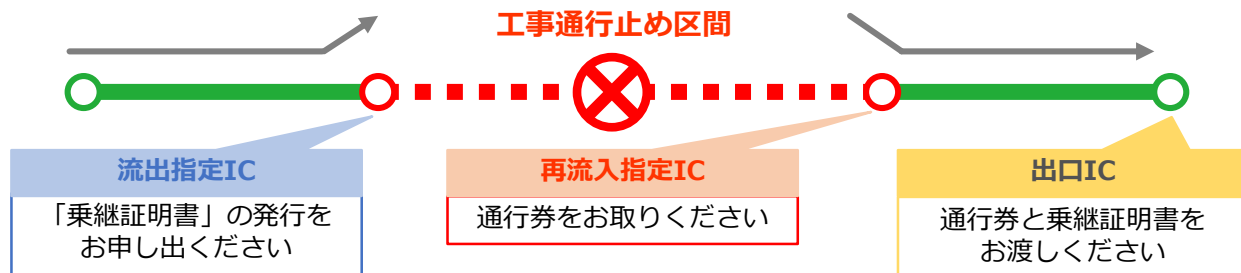
今回の工事に伴う通行止めにより、下記指定のICにて高速道路を一旦流出し、一般道を迂回して所定時間内に再度指定のICから同一方向に高速道路を乗り継ぐ場合には、高速道路料金が割高にならないように「乗継調整」を行います。

ETCご利用のお客さま

同一のETCカードをご利用の上、乗継前・乗継後の両区間ともETC無線走行をしてください。料金表示器やETC利用照会サービスなどは調整前の料金を表示しますが、カード会社等からの請求時には調整後の料金になります。

現金・クレジットカードご利用のお客さま

一度流出する料金所で料金をお支払いいただく際、「乗継証明書」の発行をお申し出ください。
乗継後、最初の料金をお支払する料金所で係員に証明書をお渡しください。



通行止め区間	進行方向	流出指定IC	再流入指定IC	乗継時間
追分町IC ⇔夕張IC	上り線・札幌/函館方面	夕張	追分町、千歳東、流出指定IC※1	24時間 以内
	下り線・帯広方面	追分町	夕張、むかわ穂別、流出指定IC※1	
千歳東IC ⇔追分町IC	上り線・札幌/函館方面	追分町	千歳東、恵庭、千歳、流出指定IC※1	24時間 以内
	下り線・帯広方面	千歳東	追分町、夕張、流出指定IC※1	
千歳恵庭JCT ⇔千歳東IC	道東道から道央道(札幌方面)	千歳東	千歳、恵庭、輪厚スマート※2、北広島、流出指定IC※1	24時間 以内
	道東道から道央道(函館方面)	千歳東	恵庭、千歳、新千歳空港、流出指定IC※1	
	道央道(札幌方面)から道東道	恵庭	千歳東、追分町、流出指定IC※1	
	道央道(函館方面)から道東道	千歳	千歳東、追分町、流出指定IC※1	

※1 流出指定ICは通行止め解除後に再流入可能です ※2 輪厚スマートICはETC専用です

道路情報インフォメーション

インターネット

リアルタイムの交通情報は

ドラとら



高速道路料金検索・サービスエリアに関する情報は

ドラぷら



Twitter公式アカウント
NEXCO東日本（北海道）
@e_nexco_kita

交通情報・おトク情報発信中！

当日の通行止め情報ははこちらから

電話でのお問い合わせ

NEXCO東日本 お客さまセンター（24時間・365日受付）

0570-024-024 または 03-5308-2424

ハイウェイテレホン（5分ごとに更新・24時間OK）

#8162 携帯電話専用ダイヤル（もっとも近いエリアに接続します）

室蘭局 0143-59-1620

札幌局 011-896-1620

帯広局 0155-42-1620

旭川局 0166-54-1620

日本道路交通情報センター

050-3369-6760 北海道地方高速情報

#8011 携帯電話・PHS短縮ダイヤル

落下物・路面損傷・道路の異常を見つけたら

道路緊急ダイヤル #9910

交通事故・逆走車の通報は警察（110番）

E38

道東道 ワイヤロープ設置・路面補修工事

夜間通行止め

(夜8時～翌朝6時)

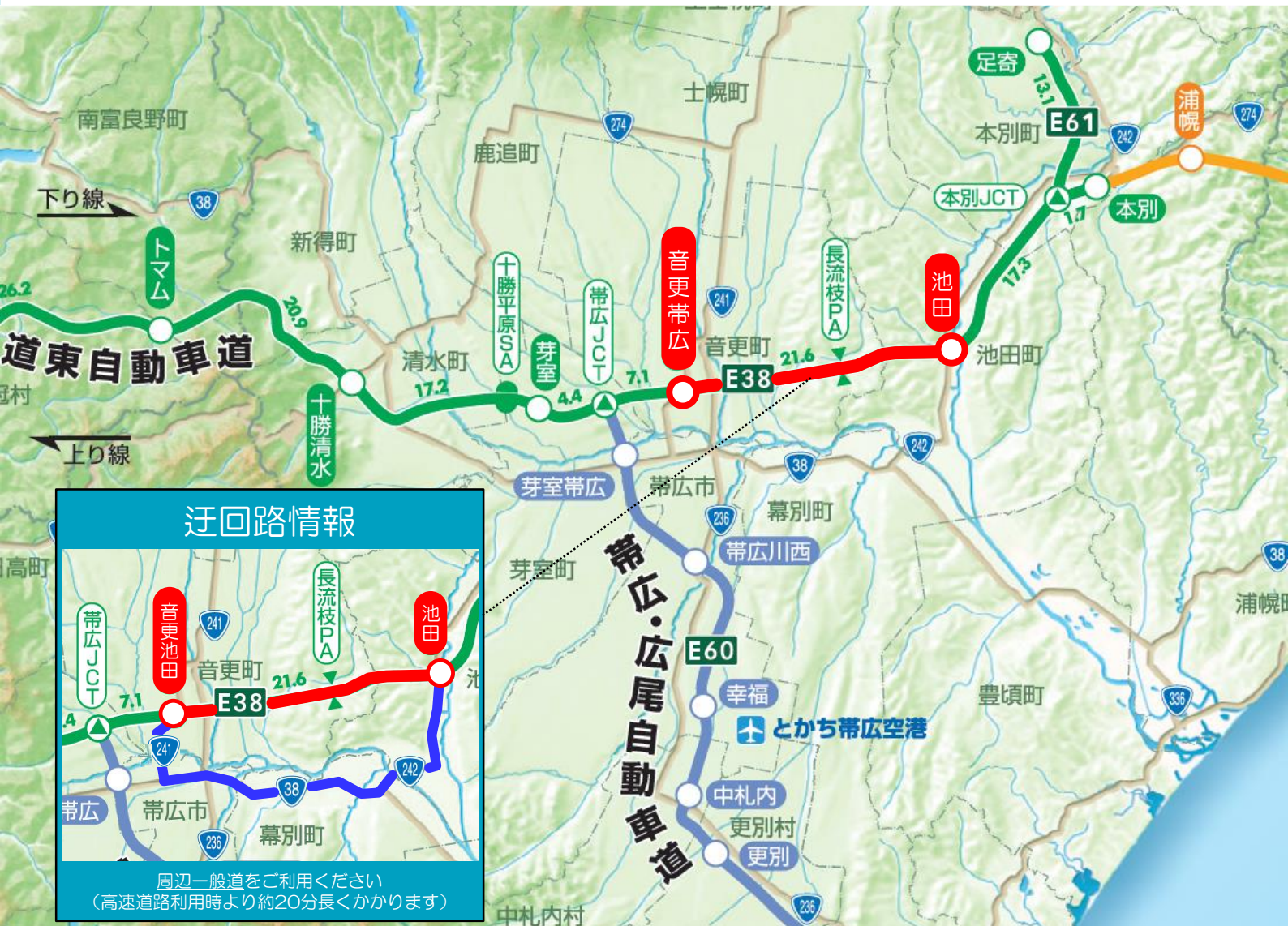
音更帯広IC ⇄ 池田IC

6/8 月 → 6/22 月

予備日 6/23 火 ~ 7/3 金

休止日 土・日

荒天などにより予備日に延期となる場合があります。ご迷惑をおかけしますが、ご理解とご協力をお願いします。



24時間、365日、お客さまの声をお聞きしています。

NEXCO 東日本 お客さまセンター

0570-024-024

または 03-5308-2424

高速道路に関する情報は「ドラぷら」で

www.driveplaza.com/

ドラぷら

検索

あなたに、ベスト・ウェイ。



乗継調整について

今回の工事に伴う通行止めにより、下記指定のICにて高速道路を一旦流出し、一般道を迂回して所定時間内に再度指定のICから同一方向に高速道路を乗り継ぐ場合には、高速道路料金が割高にならないように「乗継調整」を行います。

ETCご利用のお客さま

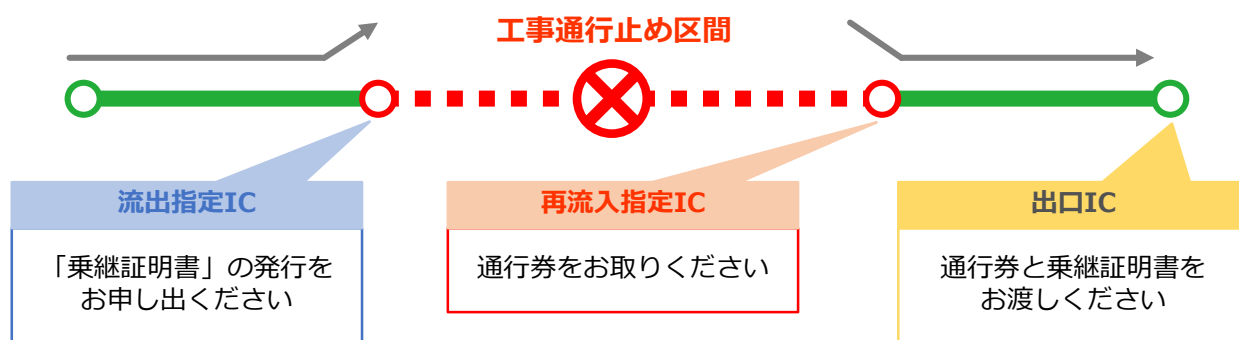
同一のETCカードをご利用の上、乗継前・乗継後の両区間ともETC無線走行をしてください。

料金表示器やETC利用照会サービスなどは調整前の料金を表示しますが、カード会社等からの請求時には調整後の料金になります。

現金・クレジットカードご利用のお客さま

一度流出する料金所で料金をお支払いいただく際、「乗継証明書」の発行をお申し出ください。

乗継後、最初の料金をお支払する料金所で係員に証明書をお渡しください。



通行止め区間	進行方向	流出指定IC	再流入指定IC	乗継時間
音更帯広IC⇔池田IC	上り線・札幌方面	乗継証明書は発行されません		
	下り線・釧路方面	音更帯広IC	流出指定IC※	24時間以内

※のICは通行止め解除後に再流入可能です

道路情報インフォメーション

インターネット

リアルタイムの交通情報は **ドラとら**



高速道路料金検索・サービスエリアに関する情報は **ドラぷら**



Twitter公式アカウント
NEXCO東日本（北海道）
@e_nexco_kita

交通情報・おトク情報発信中！

当日の通行止め情報はこちらから

電話でのお問い合わせ

NEXCO東日本 お客さまセンター（24時間・365日受付）

0570-024-024 または **03-5308-2424**

ハイウェイテレホン（5分ごとに更新・24時間OK）

#8162 携帯電話専用ダイヤル（もっとも近いエリアに接続します）

室蘭局 0143-59-1620

札幌局 011-896-1620

帯広局 0155-42-1620

旭川局 0166-54-1620

日本道路交通情報センター

050-3369-6760 北海道地方高速情報

#8011 携帯電話・PHS短縮ダイヤル

落下物・路面損傷・道路の異常を見つけたら

道路緊急ダイヤル **#9910**

交通事故・逆走車の通報は警察（110番）

E5A 札幌道 路面補修工事

夜間(夜8時～翌朝6時)IC閉鎖

A 新川IC

6/15月



終了後に開始します

B 札幌北IC(札幌JCT方面の出口・小樽方面の入口)

6/16火



終了後に開始します

C 札幌北IC(札幌JCT方面の入口・小樽方面の出口)

6/17水・18木



終了後に開始します

D 雁来IC

6/19金・22月

予備日 6/16火～6/30火

休止日 土・日

荒天などにより予備日に延期となる場合があります。ご迷惑をおかけしますが、ご理解とご協力をお願いします。



24時間、365日、お客さまの声を聞いています。

NEXCO東日本お客さまセンター

0570-024-024

または 03-5308-2424

高速道路に関する情報は「ドラぷら」で

www.driveplaza.com/

ドラぷら

検索

あなたに、ベスト・ウェイ。



道路情報インフォメーション

インターネット

リアルタイムの交通情報は **ドラとら**



高速道路料金検索・サービスエリアに関する情報は **ドラぷら**



Twitter公式アカウント
NEXCO東日本（北海道）
@e_nexco_kita

交通情報・おトク情報発信中！

当日の通行止め情報もこちらから

電話でのお問い合わせ

NEXCO東日本 お客さまセンター（24時間・365日受付）

0570-024-024 または 03-5308-2424

ハイウェイテレホン（5分ごとに更新・24時間OK）

#8162 携帯電話専用ダイヤル（もっとも近いエリアに接続します）

室蘭局	0143-59-1620	札幌局	011-896-1620
帯広局	0155-42-1620	旭川局	0166-54-1620

日本道路交通情報センター

050-3369-6760 北海道地方高速情報
#8011 携帯電話・PHS短縮ダイヤル

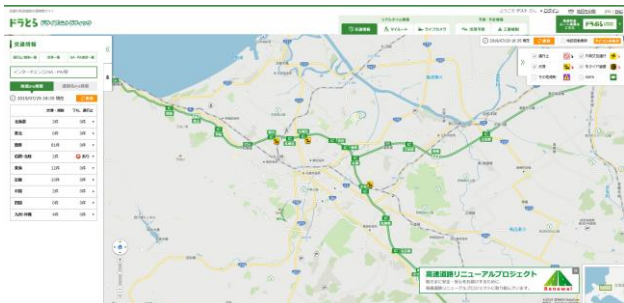
落下物・路面損傷・道路の異常を見つけたら

道路緊急ダイヤル **#9910**

交通事故・逆走車の通報は警察（110番）

ドラとらの詳しい使い方

全国の高速道路の渋滞・規制・通行止め情報が分かる！



ドラとら

検索

工事規制情報も一覧で分かる！

上り線検索

ETCレイン検索

マップで見る

検索

NEXCO東日本 工事規制情報

2019年12月18日

NEXCO東日本は管内の工事規制に関する情報を提供しています。ETCレインの機能を利用することで、事前に工事規制の情報を把握することができます。また、NEXCO東日本は、ETCレインの機能を利用することで、事前に工事規制の情報を把握することができます。ETCレインの機能を利用することで、事前に工事規制の情報を把握することができます。ETCレインの機能を利用することで、事前に工事規制の情報を把握することができます。ETCレインの機能を利用することで、事前に工事規制の情報を把握することができます。ETCレインの機能を利用することで、事前に工事規制の情報を把握することができます。ETCレインの機能を利用することで、事前に工事規制の情報を把握することができます。ETCレインの機能を利用することで、事前に工事規制の情報を把握することができます。ETCレインの機能を利用することで、事前に工事規制の情報を把握することができます。ETCレインの機能を利用することで、事前に工事規制の情報を把握することができます。ETCレインの機能を利用することで、事前に工事規制の情報を把握することができます。ETCレインの機能を利用することで、事前に工事規制の情報を把握することができます。ETCレインの機能を利用することで、事前に工事規制の情報を把握することができます。ETCレインの機能を利用することで、事前に工事規制の情報を把握することができます。ETCレインの機能を利用することで、事前に工事規制の情報を把握することができます。ETCレインの機能を利用することで、事前に工事規制の情報を把握することができます。ETCレインの機能を利用することで、事前に工事規制の情報を把握することができます。ETCレインの機能を利用することで、事前に工事規制の情報を把握することができます。ETCレインの機能を利用することで、事前に工事規制の情報を把握することができます。ETCレインの機能を利用することで、事前に工事規制の情報を把握することができます。ETCレインの機能を利用することで、事前に工事規制の情報を把握することができます。ETCレインの機能を利用することで、事前に工事規制の情報を把握することができます。ETCレインの機能を利用することで、事前に工事規制の情報を把握することができます。ETCレインの機能を利用することで、事前に工事規制の情報を把握することができます。ETCレインの機能を利用することで、事前に工事規制の情報を把握することができます。ETCレインの機能を利用することで、事前に工事規制の情報を把握することができます。ETCレインの機能を利用することで、事前に工事規制の情報を把握することができます。ETCレインの機能を利用することで、事前に工事規制の情報を把握することができます。ETCレインの機能を利用することで、事前に工事規制の情報を把握することができます。ETCレインの機能を利用することで、事前に工事規制の情報を把握することができます。ETCレインの機能を利用することで、事前に工事規制の情報を把握することができます。ETCレインの機能を利用することで、事前に工事規制の情報を把握することができます。ETCレインの機能を利用することで、事前に工事規制の情報を把握することができます。ETCレインの機能を利用することで、事前に工事規制の情報を把握することができます。ETCレインの機能を利用することで、事前に工事規制の情報を把握することができます。ETCレインの機能を利用することで、事前に工事規制の情報を把握することができます。ETCレインの機能を利用することで、事前に工事規制の情報を把握することができます。ETCレインの機能を利用することで、事前に工事規制の情報を把握することができます。ETCレインの機能を利用することで、事前に工事規制の情報を把握することができます。ETCレインの機能を利用することで、事前に工事規制の情報を把握することができます。ETCレインの機能を利用することで、事前に工事規制の情報を把握することができます。ETCレインの機能を利用することで、事前に工事規制の情報を把握することができます。ETCレインの機能を利用することで、事前に工事規制の情報を把握することができます。ETCレインの機能を利用することで、事前に工事規制の情報を把握することができます。ETCレインの機能を利用することで、事前に工事規制の情報を把握することができます。ETCレインの機能を利用することで、事前に工事規制の情報を把握することができます。ETCレインの機能を利用することで、事前に工事規制の情報を把握することができます。ETCレインの機能を利用することで、事前に工事規制の情報を把握することができます。ETCレインの機能を利用することで、事前に工事規制の情報を把握することができます。ETCレインの機能を利用することで、事前に工事規制の情報を把握することができます。ETCレインの機能を利用することで、事前に工事規制の情報を把握することができます。ETCレインの機能を利用することで、事前に工事規制の情報を把握することができます。ETCレインの機能を利用することで、事前に工事規制の情報を把握することができます。ETCレインの機能を利用することで、事前に工事規制の情報を把握することができます。ETCレインの機能を利用することで、事前に工事規制の情報を把握することができます。ETCレインの機能を利用することで、事前に工事規制の情報を把握することができます。ETCレインの機能を利用することで、事前に工事規制の情報を把握することができます。ETCレインの機能を利用することで、事前に工事規制の情報を把握することができます。ETCレインの機能を利用することで、事前に工事規制の情報を把握することができます。ETCレインの機能を利用することで、事前に工事規制の情報を把握することができます。ETCレインの機能を利用することで、事前に工事規制の情報を把握することができます。ETCレインの機能を利用することで、事前に工事規制の情報を把握することができます。ETCレインの機能を利用することで、事前に工事規制の情報を把握することができます。ETCレインの機能を利用することで、事前に工事規制の情報を把握することができます。ETCレインの機能を利用することで、事前に工事規制の情報を把握することができます。ETCレインの機能を利用することで、事前に工事規制の情報を把握することができます。ETCレインの機能を利用することで、事前に工事規制の情報を把握することができます。ETCレインの機能を利用することで、事前に工事規制の情報を把握することができます。ETCレインの機能を利用することで、事前に工事規制の情報を把握することができます。ETCレインの機能を利用することで、事前に工事規制の情報を把握することができます。ETCレインの機能を利用することで、事前に工事規制の情報を把握することができます。ETCレインの機能を利用することで、事前に工事規制の情報を把握することができます。ETCレインの機能を利用することで、事前に工事規制の情報を把握することができます。ETCレインの機能を利用することで、事前に工事規制の情報を把握することができます。ETCレインの機能を利用することで、事前に工事規制の情報を把握することができます。ETCレインの機能を利用することで、事前に工事規制の情報を把握することができます。ETCレインの機能を利用することで、事前に工事規制の情報を把握することができます。ETCレインの機能を利用することで、事前に工事規制の情報を把握することができます。ETCレインの機能を利用することで、事前に工事規制の情報を把握することができます。ETCレインの機能を利用することで、事前に工事規制の情報を把握することができます。ETCレインの機能を利用することで、事前に工事規制の情報を把握することができます。ETCレインの機能を利用することで、事前に工事規制の情報を把握することができます。ETCレインの機能を利用することで、事前に工事規制の情報を把握することができます。ETCレインの機能を利用することで、事前に工事規制の情報を把握することができます。ETCレインの機能を利用することで、事前に工事規制の情報を把握することができます。ETCレインの機能を利用することで、事前に工事規制の情報を把握することができます。ETCレインの機能を利用することで、事前に工事規制の情報を把握することができます。ETCレインの機能を利用することで、事前に工事規制の情報を把握することができます。ETCレインの機能を利用することで、事前に工事規制の情報を把握することができます。ETCレインの機能を利用することで、事前に工事規制の情報を把握することができます。ETCレインの機能を利用することで、事前に工事規制の情報を把握することができます。ETCレインの機能を利用することで、事前に工事規制の情報を把握することができます。ETCレインの機能を利用することで、事前に工事規制の情報を把握することができます。ETCレインの機能を利用することで、事前に工事規制の情報を把握することができます。ETCレインの機能を利用することで、事前に工事規制の情報を把握することができます。ETCレインの機能を利用することで、事前に工事規制の情報を把握することができます。ETCレインの機能を利用することで、事前に工事規制の情報を把握することができます。ETCレインの機能を利用することで、事前に工事規制の情報を把握することができます。ETCレインの機能を利用することで、事前に工事規制の情報を把握することができます。ETCレインの機能を利用することで、事前に工事規制の情報を把握することができます。ETCレインの機能を利用することで、事前に工事規制の情報を把握することができます。ETCレインの機能を利用することで、事前に工事規制の情報を把握することができます。ETCレインの機能を利用することで、事前に工事規制の情報を把握することができます。ETCレインの機能を利用することで、事前に工事規制の情報を把握することができます。ETCレインの機能を利用することで、事前に工事規制の情報を把握することができます。ETCレインの機能を利用することで、事前に工事規制の情報を把握することができます。ETCレインの機能を利用することで、事前に工事規制の情報を把握することができます。ETCレインの機能を利用することで、事前に工事規制の情報を把握することができます。ETCレインの機能を利用することで、事前に工事規制の情報を把握することができます。ETCレインの機能を利用することで、事前に工事規制の情報を把握することができます。ETCレインの機能を利用することで、事前に工事規制の情報を把握することができます。ETCレインの機能を利用することで、事前に工事規制の情報を把握することができます。ETCレインの機能を利用することで、事前に工事規制の情報を把握することができます。ETCレインの機能を利用することで、事前に工事規制の情報を把握することができます。ETCレインの機能を利用することで、事前に工事規制の情報を把握することができます。ETCレインの機能を利用することで、事前に工事規制の情報を把握することができます。ETCレインの機能を利用することで、事前に工事規制の情報を把握することができます。ETCレインの機能を利用することで、事前に工事規制の情報を把握することができます。ETCレインの機能を利用することで、事前に工事規制の情報を把握することができます。ETCレインの機能を利用することで、事前に工事規制の情報を把握することができます。ETCレインの機能を利用することで、事前に工事規制の情報を把握することができます。ETCレインの機能を利用することで、事前に工事規制の情報を把握することができます。ETCレインの機能を利用することで、事前に工事規制の情報を把握することができます。ETCレインの機能を利用することで、事前に工事規制の情報を把握することができます。ETCレインの機能を利用することで、事前に工事規制の情報を把握することができます。ETCレインの機能を利用することで、事前に工事規制の情報を把握することができます。ETCレインの機能を利用することで、事前に工事規制の情報を把握することができます。ETCレインの機能を利用することで、事前に工事規制の情報を把握することができます。ETCレインの機能を利用することで、事前に工事規制の情報を把握することができます。ETCレインの機能を利用することで、事前に工事規制の情報を把握することができます。ETCレインの機能を利用することで、事前に工事規制の情報を把握することができます。ETCレインの機能を利用することで、事前に工事規制の情報を把握することができます。ETCレインの機能を利用することで、事前に工事規制の情報を把握することができます。ETCレインの機能を利用することで、事前に工事規制の情報を把握することができます。ETCレインの機能を利用することで、事前に工事規制の情報を把握することができます。ETCレインの機能を利用することで、事前に工事規制の情報を把握することができます。ETCレインの機能を利用することで、事前に工事規制の情報を把握することができます。ETCレインの機能を利用することで、事前に工事規制の情報を把握することができます。ETCレインの機能を利用することで、事前に工事規制の情報を把握することができます。ETCレインの機能を利用することで、事前に工事規制の情報を把握することができます。ETCレインの機能を利用することで、事前に工事規制の情報を把握することができます。ETCレインの機能を利用することで、事前に工事規制の情報を把握することができます。ETCレインの機能を利用することで、事前に工事規制の情報を把握することができます。ETCレインの機能を利用することで、事前に工事規制の情報を把握することができます。ETCレインの機能を利用することで、事前に工事規制の情報を把握することができます。ETCレインの機能を利用することで、事前に工事規制の情報を把握することができます。ETCレインの機能を利用することで、事前に工事規制の情報を把握することができます。ETCレインの機能を利用することで、事前に工事規制の情報を把握することができます。ETCレインの機能を利用することで、事前に工事規制の情報を把握することができます。ETCレインの機能を利用することで、事前に工事規制の情報を把握することができます。ETCレインの機能を利用することで、事前に工事規制の情報を把握することができます。ETCレインの機能を利用することで、事前に工事規制の情報を把握することができます。ETCレインの機能を利用することで、事前に工事規制の情報を把握することができます。ETCレインの機能を利用することで、事前に工事規制の情報を把握することができます。ETCレインの機能を利用することで、事前に工事規制の情報を把握することができます。ETCレインの機能を利用することで、事前に工事規制の情報を把握することができます。ETCレインの機能を利用することで、事前に工事規制の情報を把握することができます。ETCレインの機能を利用することで、事前に工事規制の情報を把握することができます。ETCレインの機能を利用することで、事前に工事規制の情報を把握することができます。ETCレインの機能を利用することで、事前に工事規制の情報を把握することができます。ETCレインの機能を利用することで、事前に工事規制の情報を把握することができます。ETCレインの機能を利用することで、事前に工事規制の情報を把握することができます。ETCレインの機能を利用することで、事前に工事規制の情報を把握することができます。ETCレインの機能を利用することで、事前に工事規制の情報を把握することができます。ETCレインの機能を利用することで、事前に工事規制の情報を把握することができます。ETCレインの機能を利用することで、事前に工事規制の情報を把握することができます。ETCレインの機能を利用することで、事前に工事規制の情報を把握することができます。ETCレインの機能を利用することで、事前に工事規制の情報を把握することができます。ETCレインの機能を利用することで、事前に工事規制の情報を把握することができます。ETCレインの機能を利用することで、事前に工事規制の情報を把握することができます。ETCレインの機能を利用することで、事前に工事規制の情報を把握することができます。ETCレインの機能を利用することで、事前に工事規制の情報を把握することができます。ETCレインの機能を利用することで、事前に工事規制の情報を把握することができます。ETCレインの機能を利用することで、事前に工事規制の情報を把握することができます。ETCレインの機能を利用することで、事前に工事規制の情報を把握することができます。ETCレインの機能を利用することで、事前に工事規制の情報を把握することができます。ETCレインの機能を利用することで、事前に工事規制の情報を把握することができます。ETCレインの機能を利用することで、事前に工事規制の情報を把握することができます。ETCレインの機能を利用することで、事前に工事規制の情報を把握することができます。ETCレインの機能を利用することで、事前に工事規制の情報を把握することができます。ETCレインの機能を利用することで、事前に工事規制の情報を把握することができます。ETCレインの機能を利用することで、事前に工事規制の情報を把握することができます。ETCレインの機能を利用することで、事前に工事規制の情報を把握することができます。ETCレインの機能を利用することで、事前に工事規制の情報を把握することができます。ETCレインの機能を利用することで、事前に工事規制の情報を把握することができます。ETCレインの機能を利用することで、事前に工事規制の情報を把握することができます。ETCレインの機能を利用することで、事前に工事規制の情報を把握することができます。ETCレインの機能を利用することで、事前に工事規制の情報を把握することができます。ETCレインの機能を利用することで、事前に工事規制の情報を把握することができます。ETCレインの機能を利用することで、事前に工事規制の情報を把握することができます。ETCレインの機能を利用することで、事前に工事規制の情報を把握することができます。ETCレインの機能を利用することで、事前に工事規制の情報を把握することができます。ETCレインの機能を利用することで、事前に工事規制の情報を把握することができます。ETCレインの機能を利用することで、事前に工事規制の情報を把握することができます。ETCレインの機能を利用することで、事前に工事規制の情報を把握することができます。ETCレインの機能を利用することで、事前に工事規制の情報を把握することができます。ETCレインの機能を利用することで、事前に工事規制の情報を把握することができます。ETCレインの機能を利用することで、事前に工事規制の情報を把握することができます。ETCレインの機能を利用することで、事前に工事規制の情報を把握することができます。ETCレインの機能を利用することで、事前に工事規制の情報を把握することができます。ETCレインの機能を利用することで、事前に工事規制の情報を把握することができます。ETCレインの機能を利用することで、事前に工事規制の情報を把握することができます。ETCレインの機能を利用することで、事前に工事規制の情報を把握することができます。ETCレインの機能を利用することで、事前に工事規制の情報を把握することができます。ETCレインの機能を利用することで、事前に工事規制の情報を把握することができます。ETCレインの機能を利用することで、事前に工事規制の情報を把握することができます。ETCレインの機能を利用することで、事前に工事規制の情報を把握することができます。ETCレインの機能を利用することで、事前に工事規制の情報を把握することができます。ETCレインの機能を利用することで、事前に工事規制の情報を把握することができます。ETCレインの機能を利用することで、事前に工事規制の情報を把握することができます。ETCレインの機能を利用することで、事前に工事規制の情報を把握することができます。ETCレインの機能を利用することで、事前に工事規制の情報を把握することができます。ETCレインの機能を利用することで、事前に工事規制の情報を把握することができます。ETCレインの機能を利用することで、事前に工事規制の情報を把握することができます。ETCレインの機能を利用することで、事前に工事規制の情報を把握することができます。ETCレインの機能を利用することで、事前に工事規制の情報を把握することができます。ETCレインの機能を利用することで、事前に工事規制の情報を把握することができます。ETCレインの機能を利用することで、事前に工事規制の情報を把握することができます。ETCレインの機能を利用することで、事前に工事規制の情報を把握することができます。ETCレインの機能を利用することで、事前に工事規制の情報を把握することができます。ETCレインの機能を利用することで、事前に工事規制の情報を把握することができます。ETCレインの機能を利用することで、事前に工事規制の情報を把握することができます。ETCレインの機能を利用することで、事前に工事規制の情報を把握することができます。ETCレインの機能を利用することで、事前に工事規制の情報を把握することができます。ETCレインの機能を利用することで、事前に工事規制の情報を把握することができます。ETCレインの機能を利用することで、事前に工事規制の情報を把握することができます。ETCレインの機能を利用することで、事前に工事規制の情報を把握することができます。ETCレインの機能を利用することで、事前に工事規制の情報を把握することができます。ETCレインの機能を利用することで、事前に工事規制の情報を把握することができます。ETCレインの機能を利用することで、事前に工事規制の情報を把握することができます。ETCレインの機能を利用することで、事前に工事規制の情報を把握することができます。ETCレインの機能を利用することで、事前に工事規制の情報を把握することができます。ETCレインの機能を利用することで、事前に工事規制の情報を把握することができます。ETCレインの機能を利用することで、事前に工事規制の情報を把握することができます。ETCレインの機能を利用することで、事前に工事規制の情報を把握することができます。ETCレインの機能を利用することで、事前に工事規制の情報を把握することができます。ETCレインの機能を利用することで、事前に工事規制の情報を把握することができます。ETCレインの機能を利用することで、事前に工事規制の情報を把握することができます。ETCレインの機能を利用することで、事前に工事規制の情報を把握することができます。ETCレインの機能を利用することで、事前に工事規制の情報を把握することができます。ETCレインの機能を利用することで、事前に工事規制の情報を把握することができます。ETCレインの機能を利用することで、事前に工事規制の情報を把握することができます。ETCレインの機能を利用することで、事前に工事規制の情報を把握することができます。ETCレインの機能を利用することで、事前に工事規制の情報を把握することができます。ETCレインの機能を利用することで、事前に工事規制の情報を把握することができます。ETCレインの機能を利用することで、事前に工事規制の情報を把握することができます。ETCレインの機能を利用することで、事前に工事規制の情報を把握することができます。ETCレインの機能を利用することで、事前に工事規制の情報を把握することができます。ETCレインの機能を利用することで、事前に工事規制の情報を把握することができます。ETCレインの機能を利用することで、事前に工事規制の情報を把握することができます。ETCレインの機能を利用することで、事前に工事規制の情報を把握することができます。ETCレインの機能を利用することで、事前に工事規制の情報を把握することができます。ETCレインの機能を利用することで、事前に工事規制の情報を把握することができます。ETCレインの機能を利用することで、事前に工事規制の情報を把握することができます。ETCレインの機能を利用することで、事前に工事規制の情報を把握することができます。ETCレインの機能を利用することで、事前に工事規制の情報を把握することができます。ETCレインの機能を利用することで、事前に工事規制の情報を把握することができます。ETCレインの機能を利用することで、事前に工事規制の情報を把握することができます。ETCレインの機能を利用することで、事前に工事規制の情報を把握することができます。ETCレインの機能を利用することで、事前に工事規制の情報を把握することができます。ETCレインの機能を利用することで、事前に工事規制の情報を把握することができます。ETCレインの機能を利用することで、事前に工事規制の情報を把握することができます。ETCレインの機能を利用することで、事前に工事規制の情報を把握することができます。ETCレインの機能を利用することで、事前に工事規制の情報を把握することができます。ETCレインの機能を利用することで、事前に工事規制の情報を把握することができます。ETCレインの機能を利用することで、事前に工事規制の情報を把握することができます。ETCレインの機能を利用することで、事前に工事規制の情報を把握することができます。ETCレインの機能を利用することで、事前に工事規制の情報を把握することができます。ETCレインの機能を利用することで、事前に工事規制の情報を把握することができます。ETCレインの機能を利用することで、事前に工事規制の情報を把握することができます。ETCレインの機能を利用することで、事前に工事規制の情報を把握することができます。ETCレインの機能を利用することで、事前に工事規制の情報を把握することができます。ETCレインの機能を利用することで、事前に工事規制の情報を把握することができます。ETCレインの機能を利用することで、事前に工事規制の情報を把握することができます。ETCレインの機能を利用することで、事前に工事規制の情報を把握することができます。ETCレインの機能を利用することで、事前に工事規制の情報を把握することができます。ETCレインの機能を利用することで、事前に工事規制の情報を把握することができます。ETCレインの機能を利用することで、事前に工事規制の情報を把握することができます。ETCレインの機能を利用することで、事前に工事規制の情報を把握することができます。ETCレインの機能を利用することで、事前に工事規制の情報を把握することができます。ETCレインの機能を利用することで、事前に工事規制の情報を把握することができます。ETCレインの機能を利用することで、事前に工事規制の情報を把握することができます。ETCレインの機能を利用することで、事前に工事規制の情報を把握することができます。ETCレインの機能を利用することで、事前に工事規制の情報を把握することができます。ETCレインの機能を利用することで、事前に工事規制の情報を把握することができます。ETCレインの機能を利用することで、事前に工事規制の情報を把握することができます。ETCレインの機能を利用することで、事前に工事規制の情報を把握することができます。ETCレインの機能を利用することで、事前に工事規制の情報を把握することができます。ETCレインの機能を利用することで、事前に工事規制の情報を把握することができます。ETCレインの機能を利用することで、事前に工事規制の情報を把握することができます。ETCレインの機能を利用することで、事前に工事規制の情報を把握することができます。ETCレインの機能を利用することで、事前に工事規制の情報を把握することができます。ETCレインの機能を利用することで、事前に工事規制の情報を把握することができます。ETCレインの機能を利用することで、事前に工事規制の情報を把握することができます。ETCレインの機能を利用することで、事前に工事規制の情報を把握することができます。ETCレインの機能を利用することで、事前に工事規制の情報を把握することができます。ETCレインの機能を利用することで、事前に工事規制の情報を把握することができます。ETCレインの機能を利用することで、事前に工事規制の情報を把握することができます。ETCレインの機能を利用することで、事前に工事規制の情報を把握することができます。ETCレインの機能を利用することで、事前に工事規制の情報を把握することができます。ETCレインの機能を利用することで、事前に工事規制の情報を把握することができます。ETCレインの機能を利用することで、事前に工事規制の情報を把握することができます。ETCレインの機能を利用することで、事前に工事規制の情報を把握することができます。ETCレインの機能を利用することで、事前に工事規制の情報を把握することができます。ETCレインの機能を利用することで、事前に工事規制の情報を把握することができます。ETCレインの機能を利用することで、事前に工事規制の情報を把握することができます。ETCレインの機能を利用することで、事前に工事規制の情報を把握することができます。ETCレインの機能を利用することで、事前に工事規制の情報を把握することができます。ETCレインの機能を利用することで、事前に工事規制の情報を把握することができます。ETCレインの機能を利用することで、事前に工事規制の情報を把握することができます。ETCレインの機能を利用することで、事前に工事規制の情報を把握することができます。ETCレインの機能を利用することで、事前に工事規制の情報を把握することができます。ETCレインの機能を利用することで、事前に工事規制の情報を把握することができます。ETCレインの機能を利用することで、事前に工事規制の情報を把握することができます。ETCレインの機能を利用することで、事前に工事規制の情報を把握することができます。ETCレインの機能を利用することで、事前に工事規制の情報を把握することができます。ETCレインの機能を利用することで、事前に工事規制の情報を把握することができます。ETCレインの機能を利用することで、事前に工事規制の情報を把握することができます。ETCレインの機能を利用することで、事前に工事規制の情報を把握することができます。ETCレインの機能を利用することで、事前に工事規制の情報を把握することができます。ETCレインの機能を利用することで、事前に工事規制の情報を把握することができます。ETCレインの機能を利用することで、事前に工事規制の情報を把握することができます。ETCレインの機能を利用することで、事前に工事規制の情報を把握することができます。ETCレインの機能を利用することで、事前に工事規制の情報を把握することができます。ETCレインの機能を利用することで、事前に工事規制の情報を把握することができます。ETCレインの機能を利用することで、事前に工事規制の情報を把握することができます。ETCレインの機能を利用することで、事前に工事規制の情報を把握することができます。ETCレインの機能を利用することで、事前に工事規制の情報を把握することができます。ETCレインの機能を利用することで、事前に工事規制の情報を把握することができます。ETCレインの機能を利用することで、事前に工事規制の情報を把握することができます。ETCレインの機能を利用することで、事前に工事規制の情報を把握することができます。ETCレインの機能を利用することで、事前に工事規制の情報を把握することができます。ETCレインの機能を利用することで、事前に工事規制の情報を把握することができます。ETCレインの機能を利用することで、事前に工事規制の情報を把握することができます。ETCレインの機能を利用することで、事前に工事規制の情報を把握することができます。ETCレインの機能を利用することで、事前に工事規制の情報を把握することができます。ETCレインの機能を利用することで、事前に工事規制の情報を把握することができます。ETCレインの機能を利用することで、事前に工事規制の情報を把握することができます。ETCレインの機能を利用することで、事前に工事規制の情報を把握することができます。ETCレインの機能を利用することで、事前に工事規制の情報を把握することができます。ETCレインの機能を利用することで、事前に工事規制の情報を把握することができます。ETCレインの機能を利用することで、事前に工事規制の情報を把握することができます。ETCレインの機能を利用することで、事前に工事規制の情報を把握することができます。ETCレインの機能を利用することで、事前に工事規制の情報を把握することができます。ETCレインの機能を利用することで、事前に工事規制の情報を把握することができます。ETCレインの機能を利用することで、事前に工事規制の情報を把握することができます。ETCレインの機能を利用することで、事前に工事規制の情報を把握することができます。ETCレインの機能を利用することで、事前に工事規制の情報を把握することができます。ETCレインの機能を利用することで、事前に工事規制の情報を把握することができます。ETCレインの機能を利用することで、事前に工事規制の

ドラとら 工事規制情報

検索

他にも渋滞予測や現在の道路状況が見えるライブカメラ、SA・PAの混雑状況などお役立ち機能が満載！

ドラぷらの詳しい使い方

全国の高速道路の料金検索ができる！

高速料金・ルート検索

IC名で 地図から 道路名から 住所から

出発IC 例) 港北

到着IC 例) 仙台南

経由地 例) 港北

詳細条件指定

車両区分 普通車

出発日時 2019/07/29 19時00分

検索

ドラぷら 料金

検索

実施中の料金割引・フェア情報が分かる！

北海道エリア	
北海道エリアの道路情報をチェック。料金・イベント情報も併せてご提供しています。	
お知らせ	
2019.6.1 ▶ 北海道道100号（道道100号）平成30年12月（施行）	
2019.5.25 ▶ 札幌道 札幌市入道（道道100号）平成30年12月（施行）	
2019.3.21 ▶ ETC利用料金割引（ETC利用料金割引）実施しました。	
2019.7.14 ▶ 道内全てのSA・PAで無料Wi-Fiが使えるようになりました。	
お知らせ	
2019.7.31 ▶ 2019年夏道の工事情報	
2019.7.18 ▶ 第1回 NEXCO東日本 北海道の未来、未来の道（未来の道）開催しました。	
2019.4.25 ▶ 各道の料金表！北海道東部地区の料金表！（北海道東部地区の料金表）	

ドラぷら 北海道エリア

検索

他にもドライブコラムやSA・PAのスタッフブログ、話題のグルメやお土産など情報が盛りだくさん！