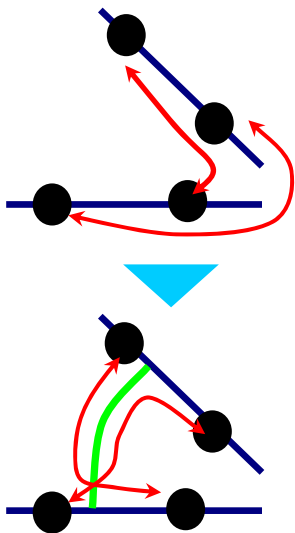


■圏央道全線利用割引

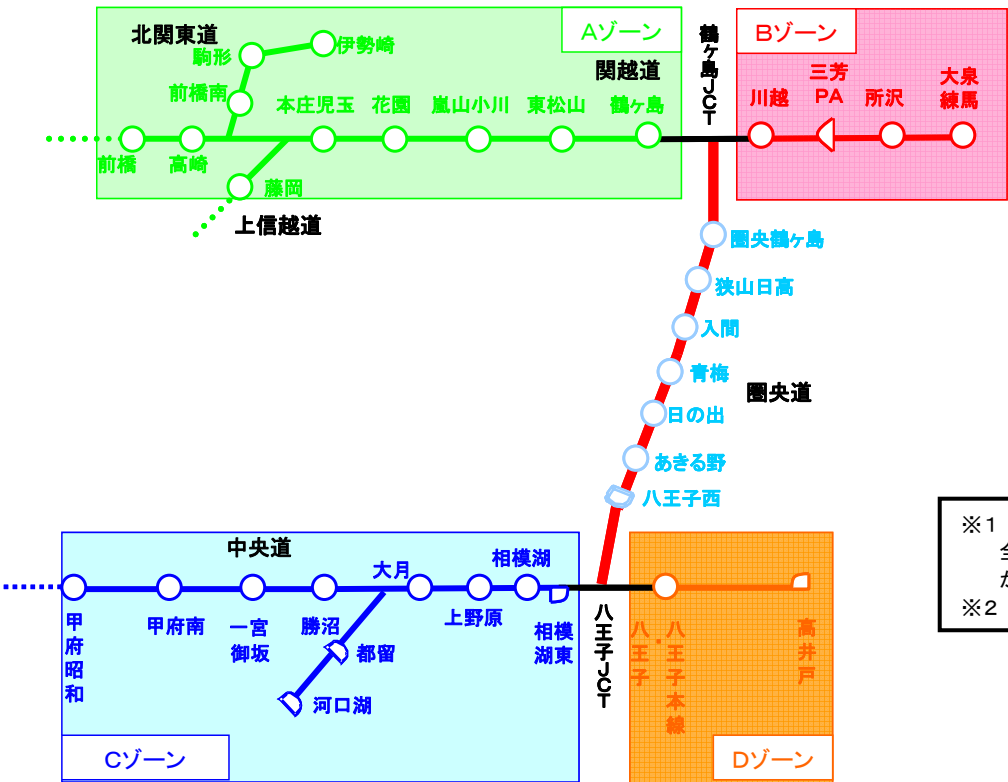
圏央道に挟まれた都心部から発着する交通を圏央道に分散誘導させ、都心部の放射方向の高速道路の混雑を緩和させるために、圏央道を全線利用する交通に対し、圏央道区間料金を割引く料金社会実験を実施します。

- 実験開始日 平成19年8月1日（水）
- 割引対象車両 ETCシステムにより次のインターチェンジ間を利用する車両
AゾーンのIC⇔DゾーンのIC、
BゾーンのIC⇔CゾーンのIC
BゾーンのIC⇔DゾーンのIC
※AゾーンのIC⇔CゾーンのICとなるご利用は対象外
- 割引内容
圏央道八王子JCT～鶴ヶ島JCT間の料金を
30%割引（全車種終日）

都心部より発着する交通を分散誘導する例



《対象区間図》



※1 他の時間帯割引との重複適用はなく、全ての割引の中で割引額の最も高いものが適用されます
※2 ETC車が対象となります

《主要IC間の料金表》（普通車の場合）

通常料金		社会実験料金		割引額	
八王子		大月		河口湖	
練馬	2,950	▲ 500	3,550	▲ 500	4,150
川越	2,300	▲ 500	2,900	▲ 500	3,500
東松山	2,450	▲ 500	3,050	—	3,650
前橋	3,800	▲ 500	4,400	—	4,900
伊勢崎	3,950	▲ 500	4,550	—	5,000
一宮御坂		甲府昭和			
4,250		4,650			
▲ 500		▲ 500			
3,750		4,150			
▲ 500		▲ 500			
3,550		4,000			
▲ 500		▲ 500			
3,050		3,500			
▲ 500		▲ 500			
3,700		4,150			
—		—			
対象外		対象外			
4,900		5,250			
—		—			
対象外		対象外			
5,050		5,400			
—		—			
対象外		対象外			