

南房総地域への利便性が大幅に向上しました。

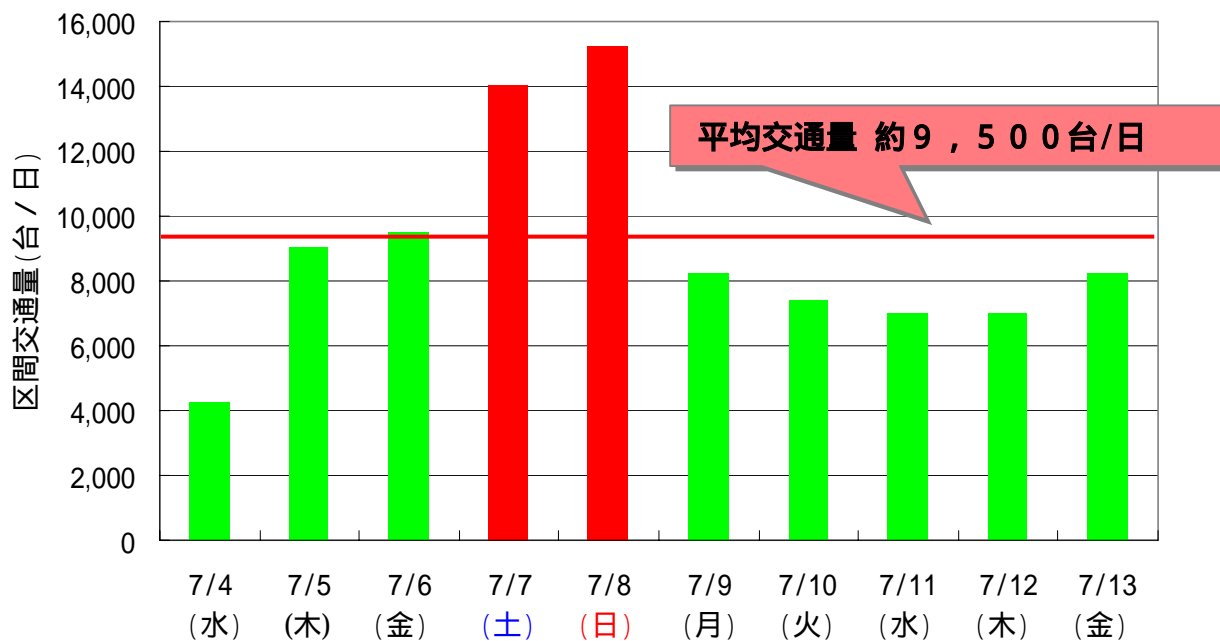
- ・ 今回の開通により東京から館山まで約95分でいけるようになりました。
- ・ また、この際に通過する東京湾アクアラインの海ほたるパーキングエリア（PA）が7月14日にリニューアルオープンしました。
- ・ これから本格化する夏のシーズンを前に南房総地域にある海や山へのアクセスが便利になりました。



君津 IC ~ 富津中央 IC 間は 1 日平均約 9,500 台がご利用されています。

- ・ 開通 ~ 7 月 13 日までの期間では、1 日あたり平均約 9,500 台がご利用されています。
- ・ 平日 (月 ~ 金) では 1 日あたり平均約 8,100 台、土日では約 14,700 台と、平日に比べ約 1.8 倍の交通量となっています。
- ・ また、当該期間内で交通量が最も多かったのは、開通後最初の日曜日となった 7 月 8 日であり、約 15,200 台のご利用がありました。

君津 IC ~ 富津中央 IC 間の断面交通量



平均交通量は開通日を除く 7 月 5 日 ~ 7 月 13 日の平均交通量

館山道の利用状況 (君津 IC ~ 富津中央 IC)

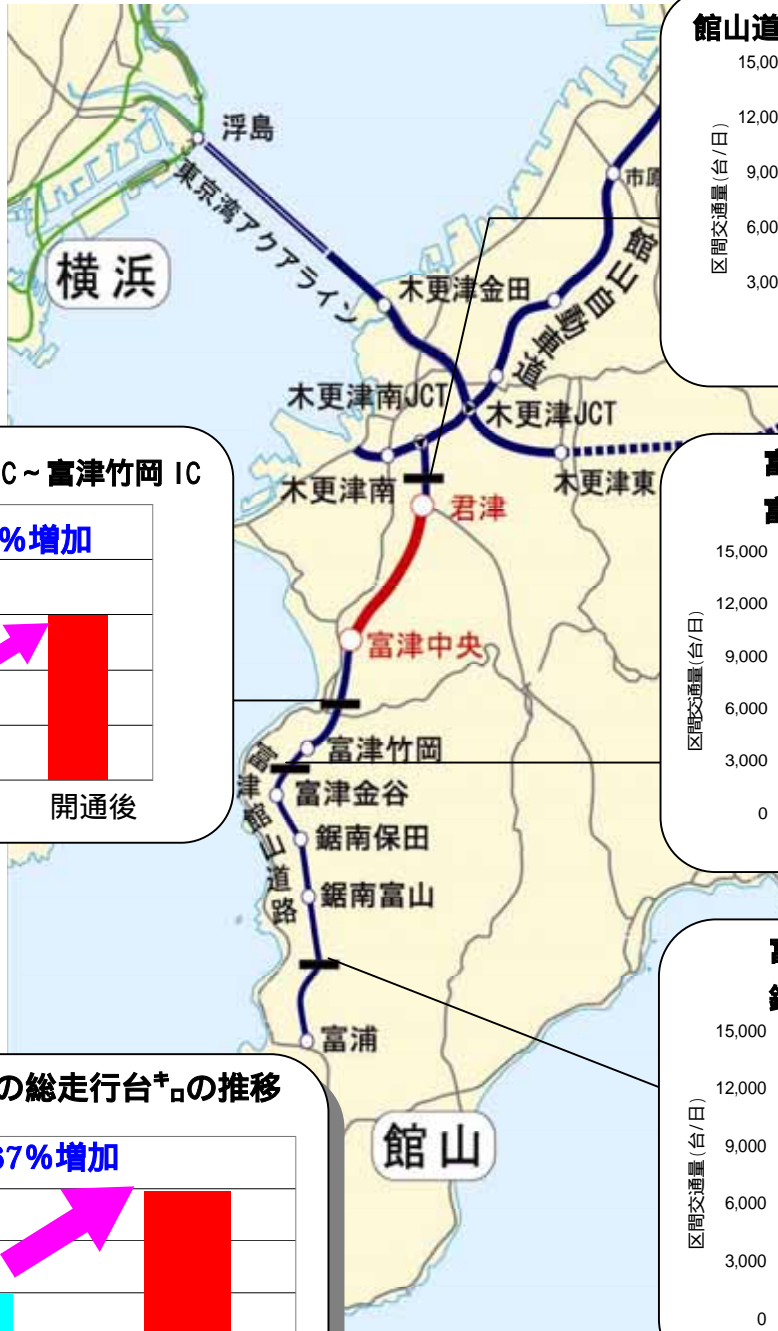


館山道 君津 IC ~ 富津中央 IC

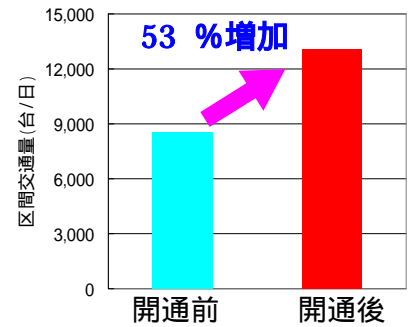
高速道路ネットワークの完成により、既に開通していた区間の交通量も増加しています。

- ・ 既に開通していた館山道木更津南 JCT ~ 君津 I C 間及び富津中央 IC ~ 富津竹岡 IC 間の交通量が 50%以上増加しています。
- ・ また、接続している富津館山道路でも富津竹岡 IC ~ 富津金谷 IC 間で最大約 43%の増加するなど、全ての区間で交通量が増加しています。
- ・ この結果、木更津 J C T 以南の高速道路の利用（総走行台[※]）が約 67%増加しています。

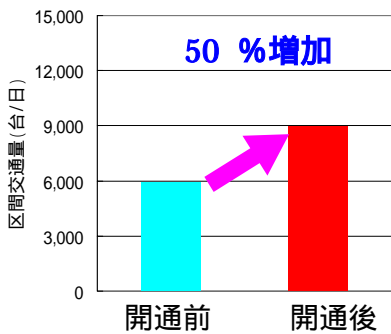
館山道及び富津館山道路の利用状況



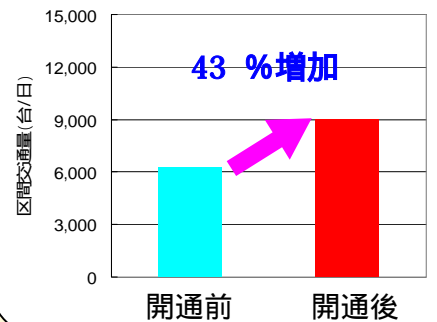
館山道 木更津南 JCT ~ 君津 IC



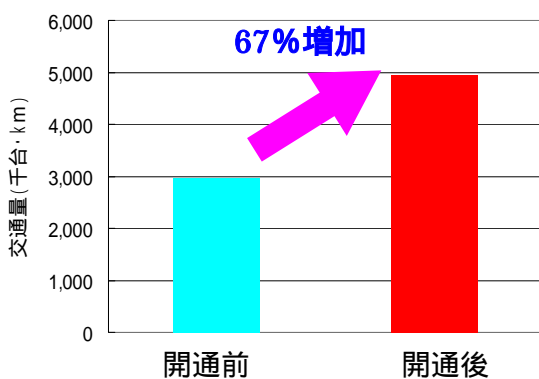
館山道 富津中央 IC ~ 富津竹岡 IC



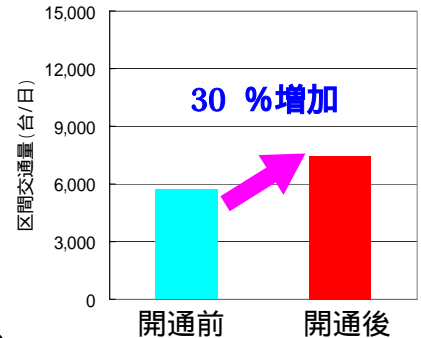
富津館山道路 富津竹岡 IC ~ 富津金谷 IC



木更津 JCT 以南の総走行台[※]の推移



富津館山道路 鋸南富山 IC ~ 富浦 IC



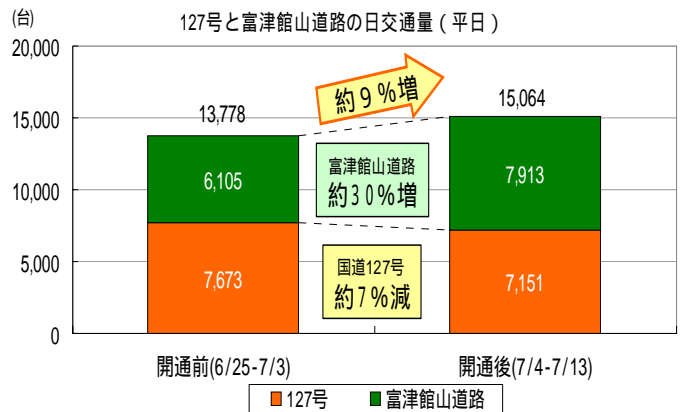
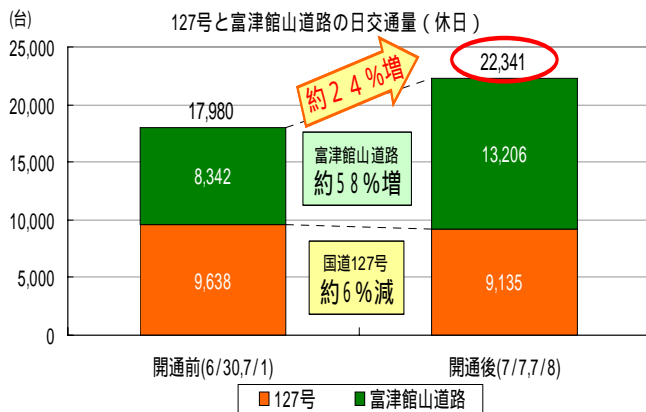
開通前: 開通前10日間の平均交通量

開通後: 開通日を除く7月5日~7月13日の平均交通量

国道127号から高速道路へ交通が転換しています。

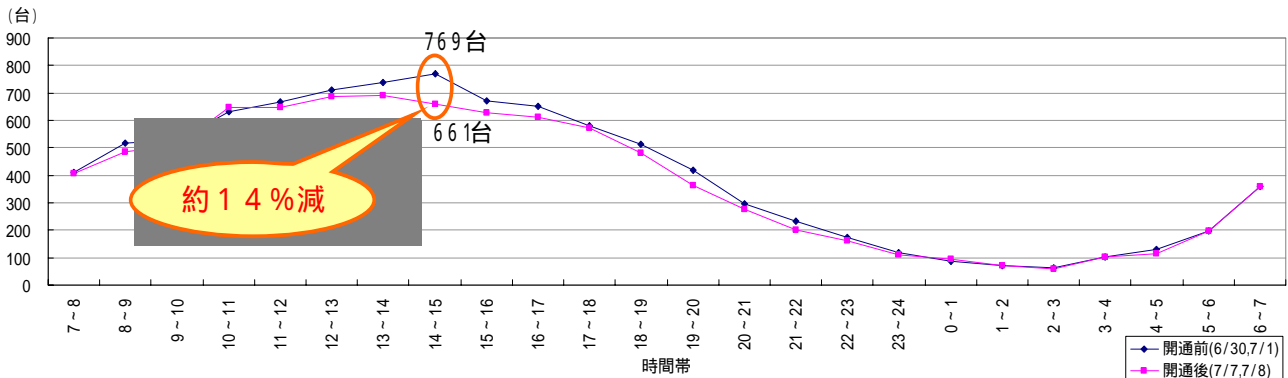
- ・ 館山道の全線開通により、国道127号と高速道路を合わせた交通量が、休日では開通前に比べ約24%増加しています。
- ・ なお、休日の平均交通量約22,300台/日のうち、高速道路では約13,200台/日、国道127号では約9,100台/日となっています。開通前に比べ高速道路は58%増加しているのに対して、国道127号は約6%減少しており、一般道から高速道路へと交通が転換しています。
- ・ また、国道127号の時間帯別交通量が最大で平日約12%、休日約14%減少しています。

国道127号と富津館山道路の断面交通量

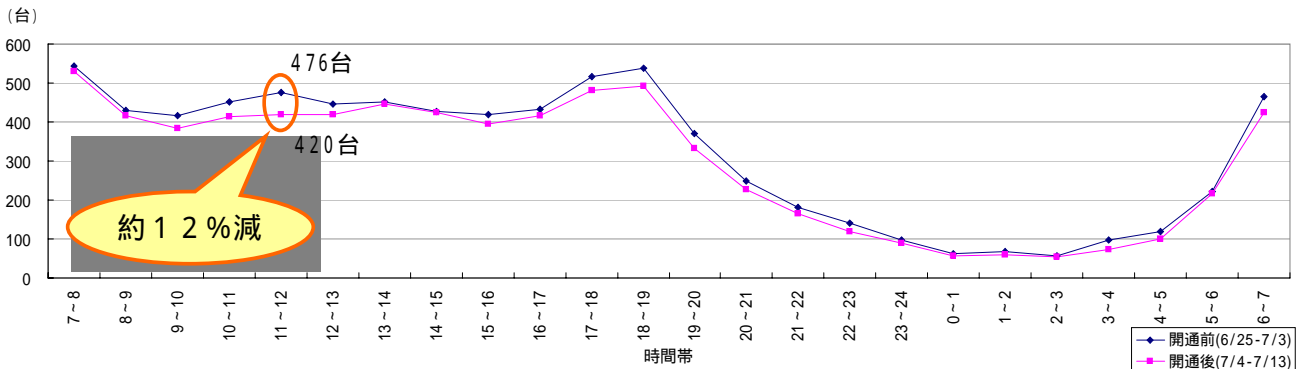


国道127号の時間帯別交通量

休日時間帯別交通量



平日時間帯別交通量



交通量データ

- ・ 国道127号: 国土交通省交通量常時観測データ(保田観測所)