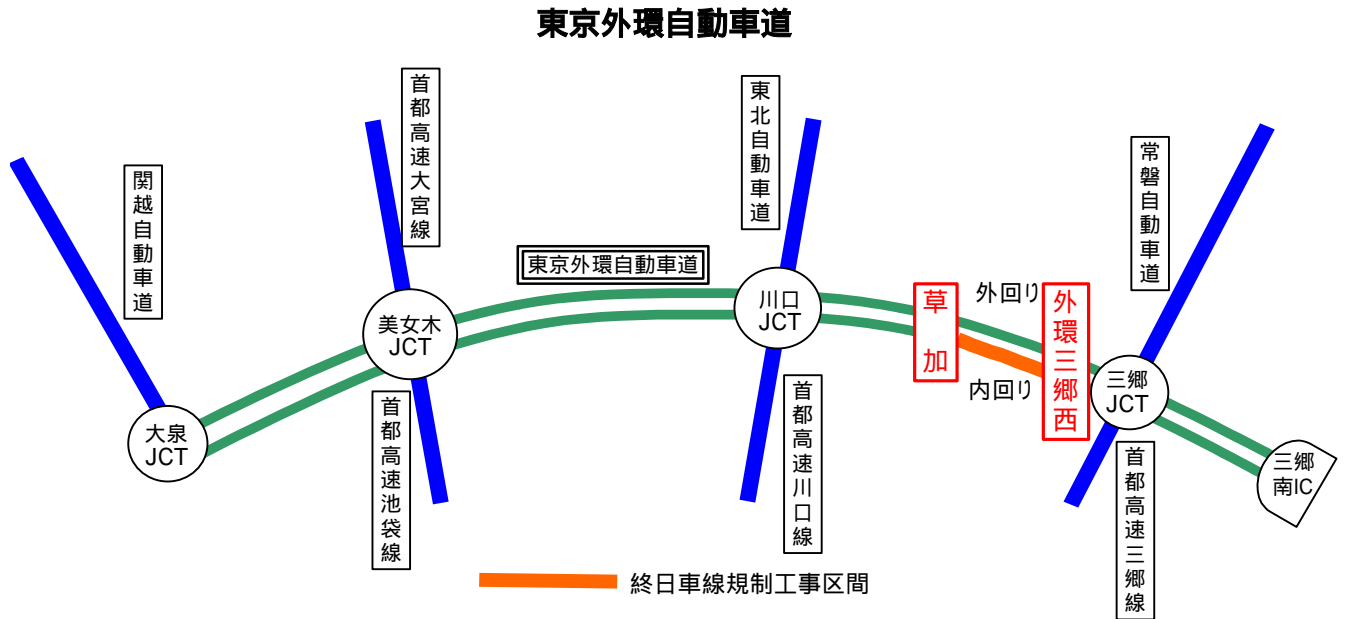
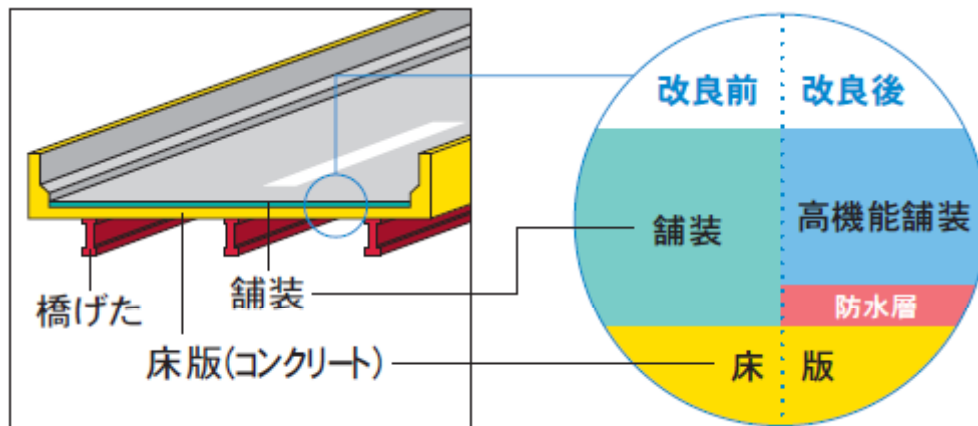


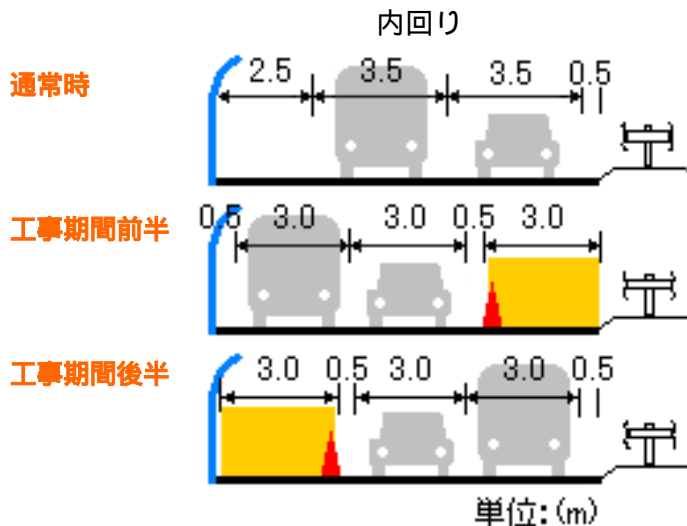
1. 終日車線規制の区間【位置図】



2. 工事の概要図



3. 車線規制の概要図



車線幅が狭くなります
車幅 2.5m を超える特殊車両
は通行できません

終日車線規制に関する道路交通情報の入手方法について (別紙 2)

(1) 迂回のご案内

- ・立看板を各料金所などに掲示します。
- ・横断幕を高速道路上の跨道橋や一般道路の歩道橋などに掲出します。
- ・ポスター、リーフレットを各サービスエリア(SA)・パーキングエリア(PA)、料金所及び管理事務所などで掲示・配布します。
- ・弊社ホームページでも当プレスリリース資料の掲載を行います。

NEXCO東日本 http://www.e-nexco.co.jp/pressroom/press_release/kanto/

(2) お出かけ前に入手できる道路交通情報

- ・NEXCO東日本お客さまセンター

ナビダイヤル: 0570 - 024 - 024 (24時間対応)

(PHS・IP電話のお客さま: 03 - 5338 - 7524)

- ・日本道路交通情報センター(JARTIC)の道路交通情報

全国統一番号 0570 - 01 - 1011

全国どこからでも、最寄の情報センターに接続します。

全国・関東甲信越情報 03 - 3264 - 1331

外環道・東北道・常磐道・関越道情報 048 - 757 - 2039

(自動車電話・携帯電話等の移動体通信からはご利用できません。)

インターネット <http://www.jartic.or.jp>

- ・ハイウェイテレホン(5分毎に更新される最新情報を24時間提供)

大泉局(大泉ハイウェイテレホン) 03 - 3922 - 1620

岩槻局(岩槻ハイウェイテレホン) 048 - 758 - 1620

- ・ハイウェイFAX(5分毎に更新される最新情報を24時間提供)

ナビダイヤル FAX 0570-00-1625

全国(北海道、沖縄を除く)どこからでも、最寄のハイウェイFAX中継局に接続します。

(自動車電話、携帯電話等の移動体通信からはご利用できません。)

(3) 走行中に入手できる道路交通情報

- ・可変道路情報板
- ・ハイウェイラジオ(AM 1620kHz)
- ・ハイウェイ情報ターミナル(渋滞情報などをテレビ画面で、分かりやすくお知らせします。)
- ・VICS(VICS対応カーナビ等の車載器で情報が入手できます。)