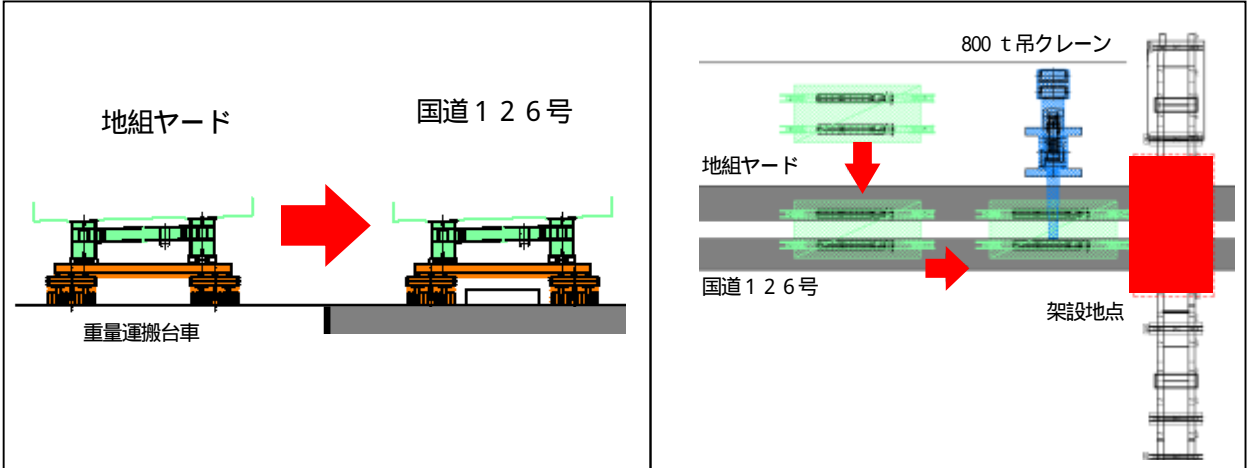


橋梁架設工事の概要

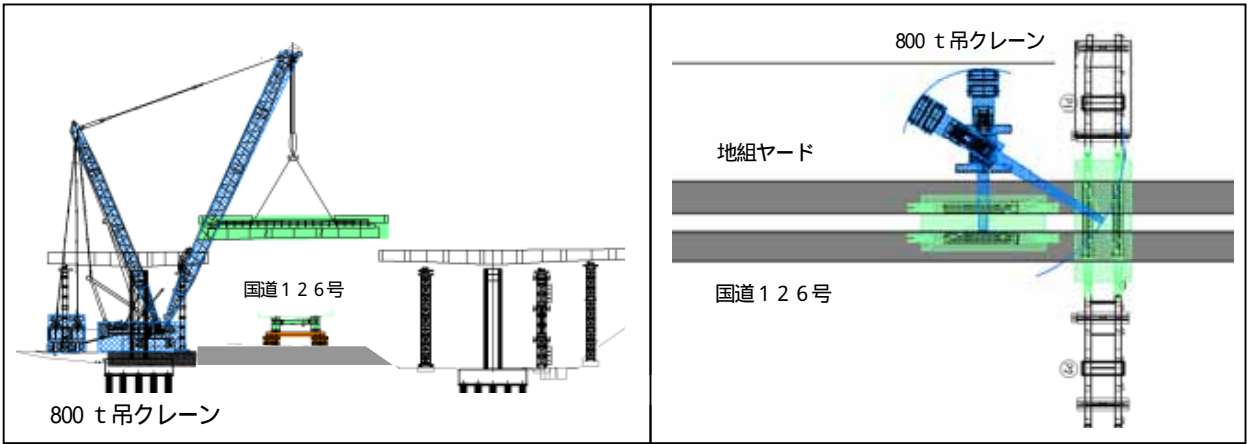
当日は、概ね以下の手順で1夜間の橋梁架設工事を行います。

- STEP - 1 21:00 ~ 22:30 架設する橋桁を地組ヤードから重量運搬台車で移動
 - STEP - 2 22:30 ~ 翌0:30 大型クレーンによる橋桁の吊上げ、据付け
 - STEP - 3 0:30 ~ 1:30 橋桁の連結作業
 - STEP - 4 1:30 ~ 5:30 防護工・付属設備の設置及び交通規制解除準備
- 上記各STEPの時間帯は、当日の工事状況により多少前後する場合があります。

(STEP - 1)



(STEP - 2)



(STEP - 3)

