

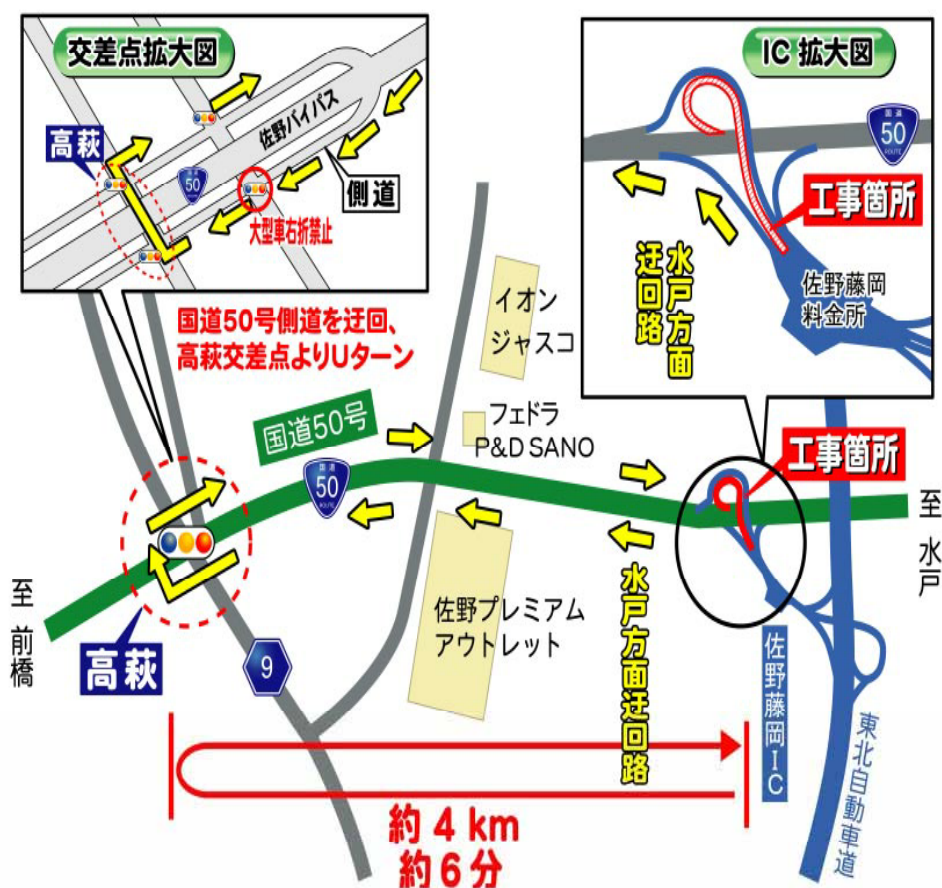
工事箇所及び迂回路

佐野藤岡IC 国道50号 小山 水戸方面 迂回のお知らせ

工事実施期間 H20 11/10(月) ~ H20 11/14(金)
内 3 日間

規制時間 **20:00 ~ 翌 6:00** ※雨天の場合は順延

※上記期間中、佐野藤岡IC 国道50号 小山 水戸方面への流出路は
工事のため通行できませんので迂回願います。



迂回のルート詳細については、迂回路詳細図を参照下さい。

迂回路詳細図

