

走行できる車線数が減少しますので、渋滞が予想されます。
ゆとりを持ってお出かけ下さい。
ご協力をお願いします。

渋滞予想日

10月							11月						
日	月	火	水	木	金	土	日	月	火	水	木	金	土
				1	2	3	1	2	3	4	5	6	7
4	5	6	7	8	9	10	8	9	10	11	12	13	14
11	12	13	14	15	16	17	15	16	17	18	19	20	21
18	19	20	21	22	23	24	22	23	24	25	26	27	28
25	26	27	28	29	30	31	29	30					

走行できる車線は、段階的に変わりますので速度を落として走行してください。

昼間(5:00~22:00)は走行できる車線が2車線

車線規制(例) ☀️

昼間(5:00~22:00)

工事中

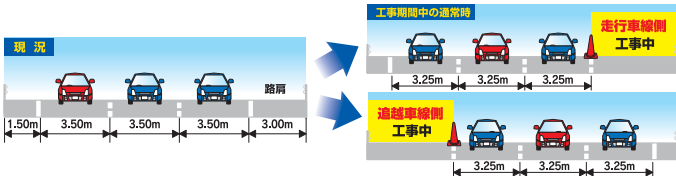
夜間(22:00~翌5:00)は走行できる車線が1車線

車線規制(例) 🌙

夜間(22:00~翌5:00)

工事中

—工事中は、3車線を確保するため、車線幅を縮小します—



お出かけ前に入手できる道路交通情報

日本道路交通情報センター(JARTIC)の道路交通情報

全国统一番号 0570-01-1011※
 全国・関東甲信越情報 03-3264-1331
 京葉道路・東関東道情報 043-222-9911
 ※全国どこからでも、最寄の情報センターに接続します。
 ※PHS・IP電話等一部の電話からはご利用になれません。

ハイウェイテレホン (5分毎に最新情報を24時間提供)

千葉局(千葉ハイウェイテレホン) 043-257-1620

NEXCO東日本 お客さまセンター (24時間オペレーターが対応します)

ナビダイヤル 0570-024-024※
 ※PHS・IP電話のお客さまのお問い合わせは
 03-5338-7524にて承ります。

ドラぷら

ドラぷら「ホームページ」..... <http://www.driveplaza.com/>
 ドラぷら「モバイル版」..... <http://m.driveplaza.com/>

QRコードはこちらから

走行中に入手できる道路交通情報

- 可変道路情報板
- ハイウェイラジオ (AM1620kHz)
- ハイウェイ情報ターミナル (渋滞情報などをテレビ画面で、分かりやすくお知らせします。)
- VICS (VICS 対応カーナビ等の車載器で情報が入手できます。)

工事に関するお問い合わせ

●NEXCO東日本 0570-024-024
 お客さまセンター
 ※PHS・IP電話のお客さまのお問い合わせは
 03-5338-7524にて承ります。

警察からのお願い

後部座席もシートベルト着用をお願いします。

外環工事のため

京葉道路(篠崎~市川)

期間 平成21年

9/7月 から 12/4金 まで
 昼夜連続規制工事を行います。

渋滞予想日

千葉方面 10月20日(火)から10月25日(日)まで

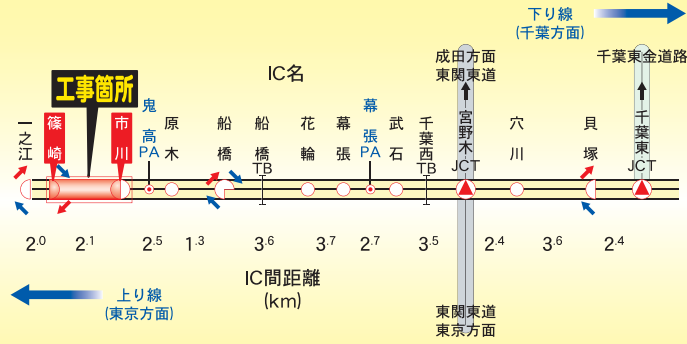
東京方面 11月15日(日)から11月23日(月)まで

工事期間中はゆとりを持ってお出かけ下さい。工事は段階的に走行ルートが変わりますので、速度を落として走行して下さい。ご協力をお願い致します。



高速道路交通警察隊

京葉道路昼夜連続規制工事における渋滞予測

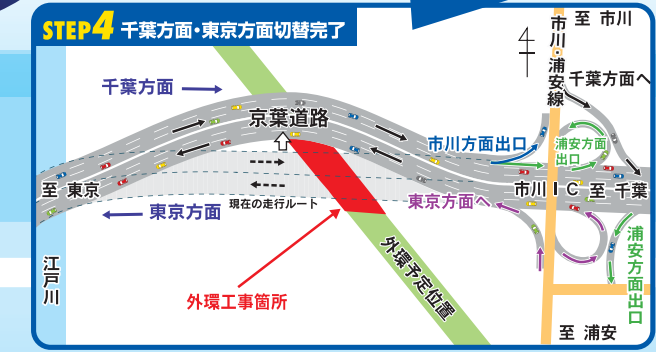
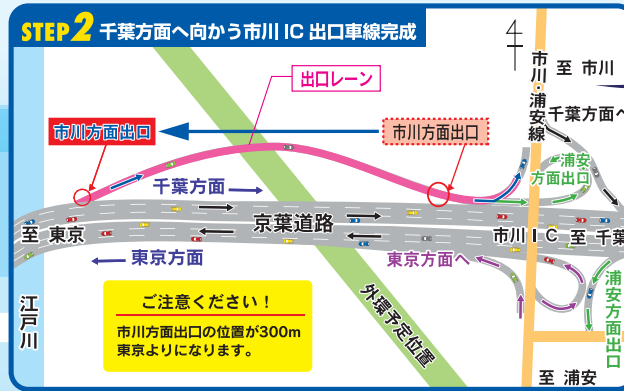
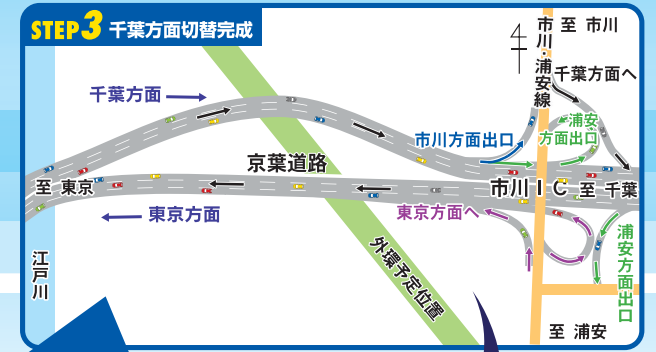
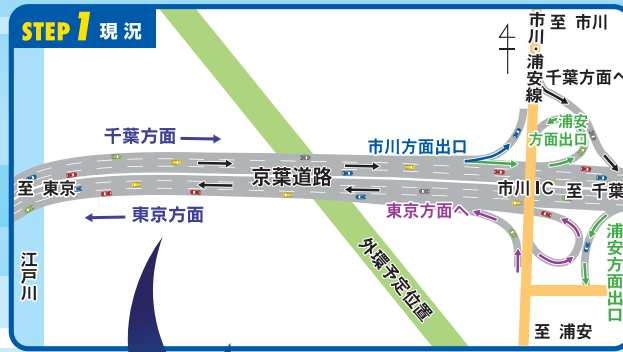


渋滞の長さ 0~4km (Yellow) 5~9km (Orange)

方向	月	日(曜日)	渋滞区間	予測される渋滞区間																									
				AM												PM													
				1	2	3	4	5	6	7	8	9	10	11	12	13	14	15	16	17	18	19	20	21	22	23	24		
下り線 (千葉方面)	10月	20(火)	小松川IC~市川IC																										
		21(水)	小松川IC~市川IC																										
		22(木)	一之江IC~市川IC																										
		23(金)																											
		24(土)																											
上り線 (東京方面)	11月	15(日)	花輪IC~市川IC																										
		16(月)	幕張IC~市川IC																										
		17(火)	幕張IC~市川IC																										
		18(水)	幕張IC~市川IC																										
		19(木)																											
		20(金)																											
		21(土)																											
		22(日)																											
		23(月)																											

※ 荒天の場合は順延し、予備日に作業を実施します。
 ※ 上記予測は、この工事により発生する渋滞の予測です。
 この他、事故等により、渋滞が発生する可能性もあります。
 ※ 並行する東関東自動車道への迂回等を勧奨し渋滞長を算出しています。

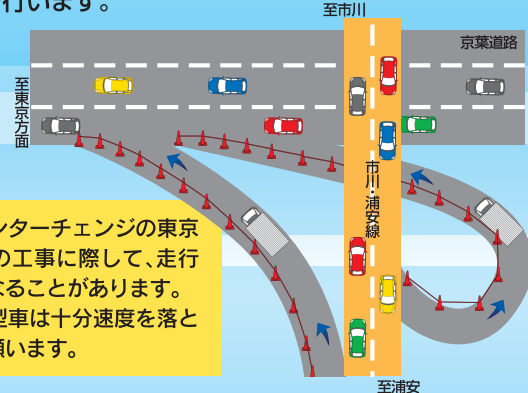
市川インターチェンジ付近の昼夜連続規制工事



お願い

- お出かけは、ゆとりをもって
 工事期間中、朝・夕などの交通量が多い時間帯は、混雑が予想されます。
 道路交通情報をご確認の上、ゆとりを持ってお出かけください。
- 渋滞後尾での追突事故にご注意を
- 工事期間中は、車線幅が狭くなりますので、スピードや車間距離に十分注意し、安全走行をお願いします。
- 工事中は段階的に走行ルートが変わりますので、速度を落として走行して下さい。

※外環が京葉道路と立体交差する為、京葉道路を迂回させ工事をを行います。



市川インターチェンジの東京方面入口の工事に際して、走行幅が狭くなることがあります。
 特に大型車は十分速度を落として走行願います。