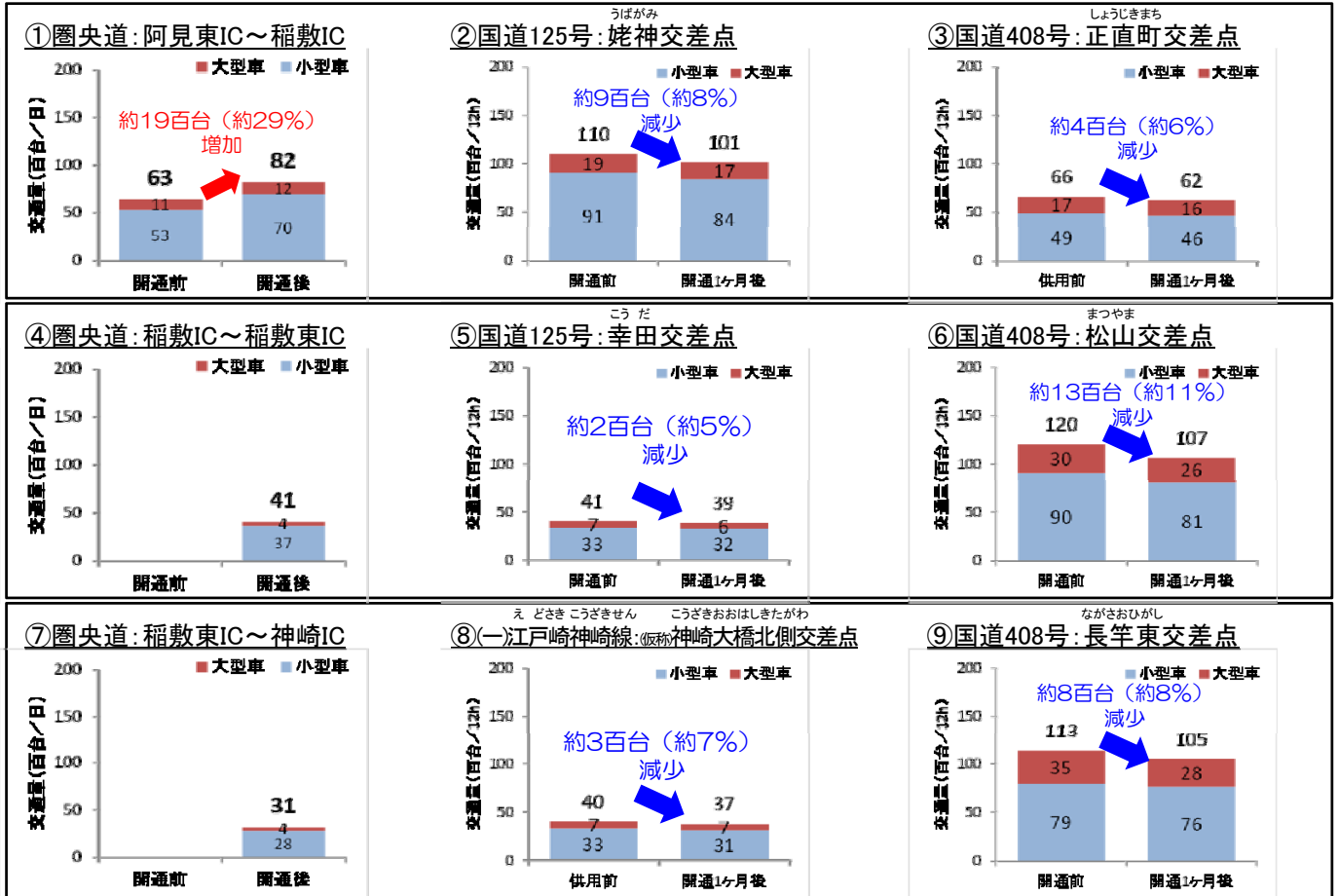


一般道路の交通状況の変化

圏央道と並行する一般道路の交通量は減少しています。

- 「圏央道と並行する」国道125号、国道408号および(一)江戸崎神崎線^{えどさきこうざきせん}の交通量は、開通後に約5%~11%減少しています。



一般道路の交通状況の変化

開通区間に並行する国道408号の交通量が減少し、^{しょうじきまち}正直町交差点のピーク時の渋滞が緩和しています。

- ・開通区間に並行する国道408号の交通量が減少し、正直町交差点西側の渋滞長が、朝方のピーク時（7:00～9:00）で、約150m減少しました。

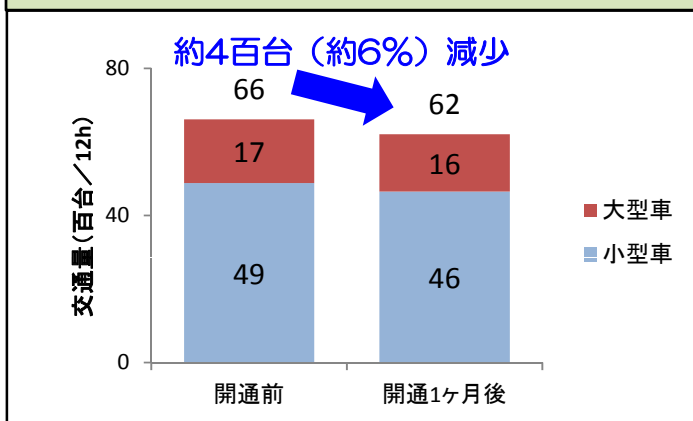
正直町交差点付近の混雑状況【開通前】



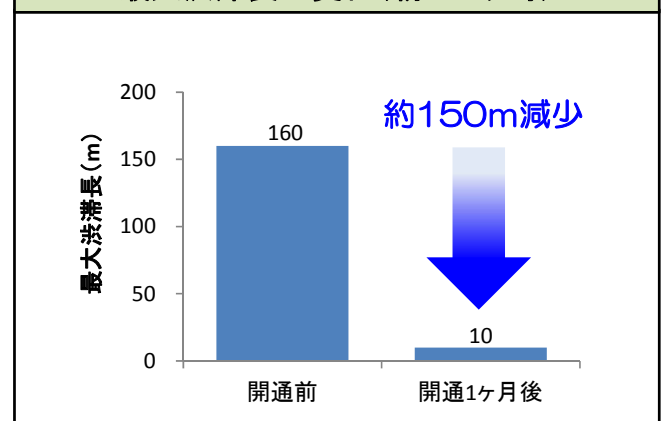
正直町交差点付近の混雑状況【開通後】



交通量の変化



最大渋滞長の変化(朝ピーク時)



【調査日】開通前：平成26年3月4日(火) 開通1ヶ月後：平成26年5月29日(木) ※なお、交通量は百台単位で四捨五入したものである。