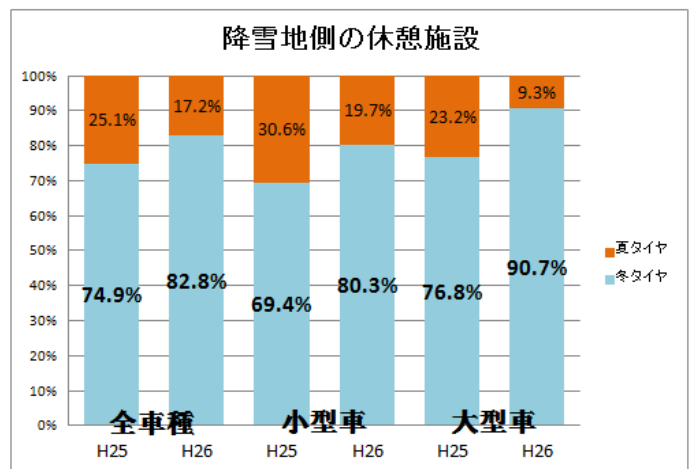
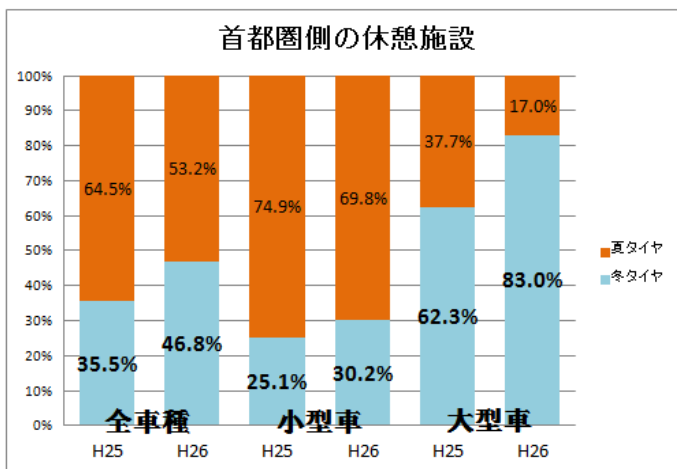


【調査期間】 平成26年12月8日～17日(調査台数:2,979台)

【調査箇所】

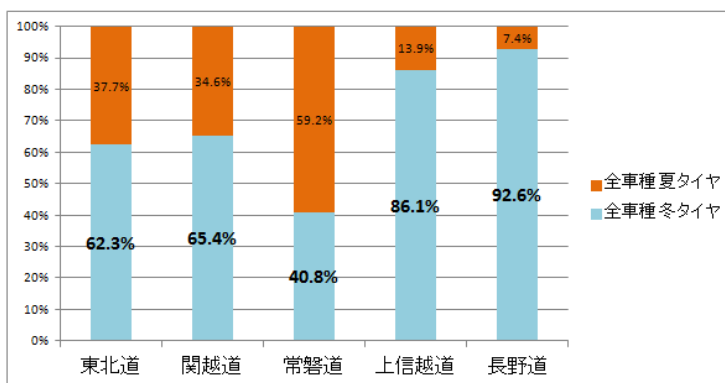
首都圏に近い休憩施設		降雪地域に向かう休憩施設	
東北自動車道	蓮田 SA	東北自動車道	那須高原 SA
			大谷 PA
関越自動車道	三芳 PA	関越自動車道	赤城高原 SA
常磐自動車道	守谷 SA	常磐自動車道	中郷 SA
		上信越自動車道	横川 SA
		長野自動車道	姨捨 SA



※首都圏側に近い休憩施設では小型車の装着率が低い傾向

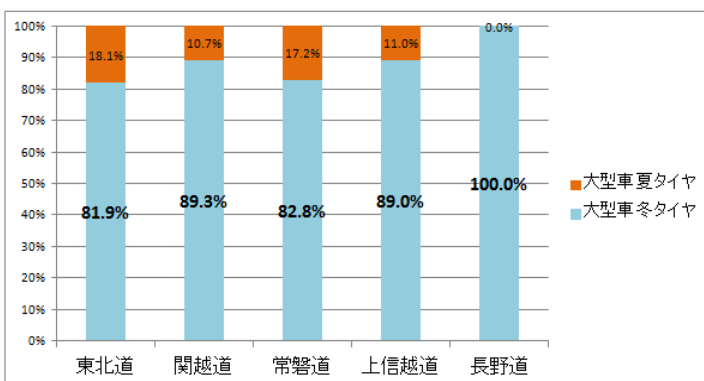
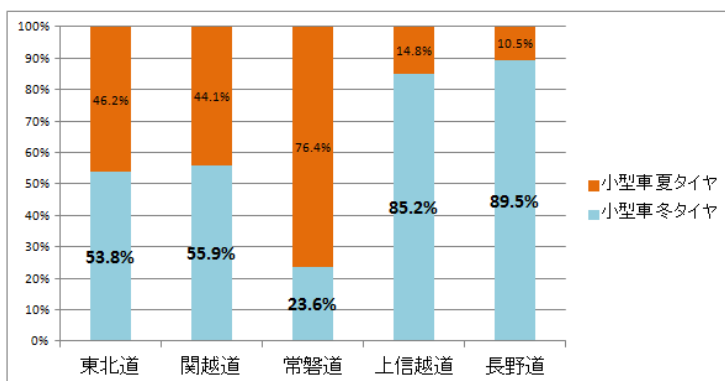
※降雪地域側に近い休憩施設では8割の車両は既に冬タイヤを装着している状況。

※昨年と比較すると首都圏側に近い休憩施設でも装着率は上がっている状況。

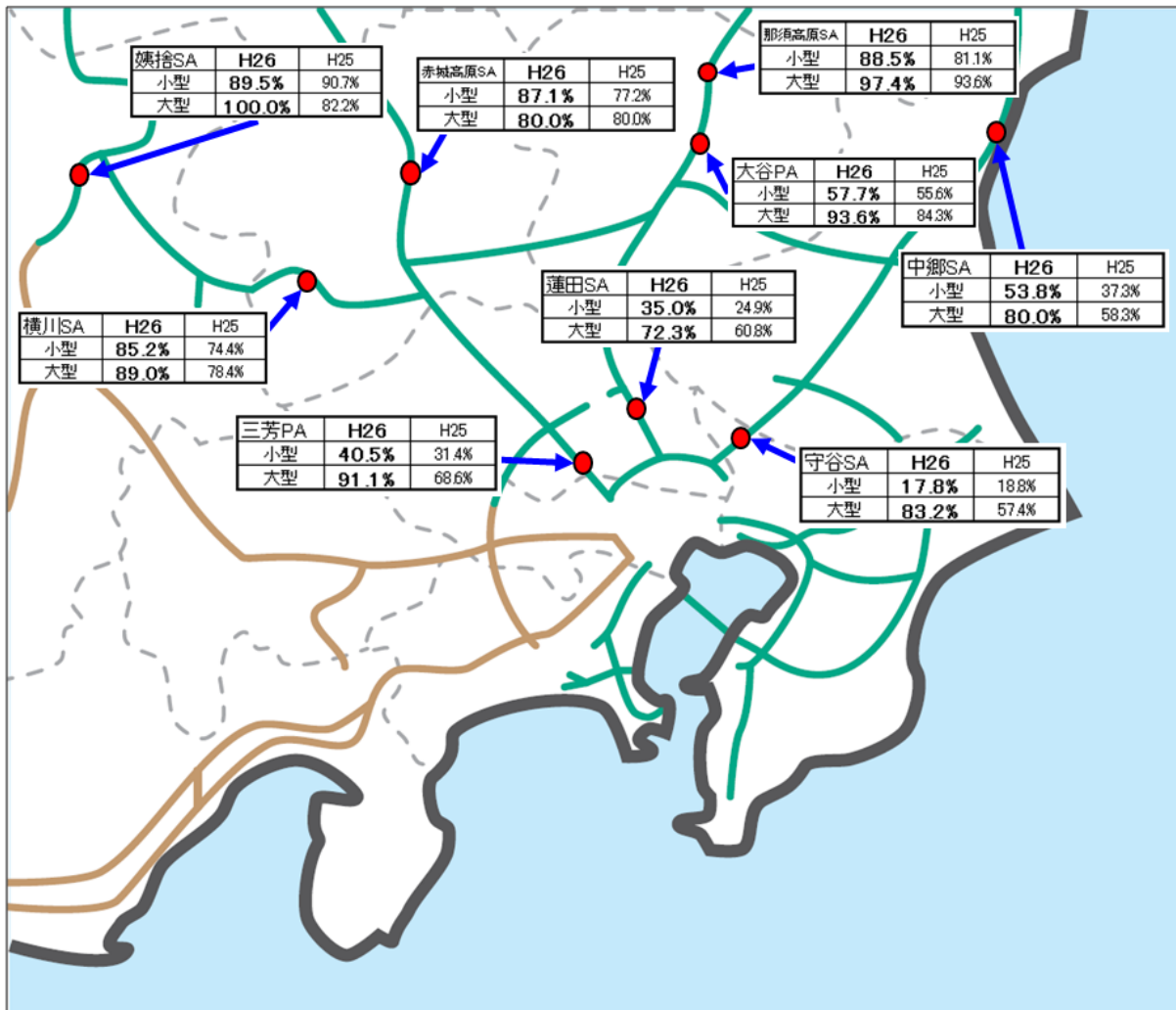


※道路別では、常磐道の小型車が一番低い傾向

※大型車については、調査路線の全てにおいて8割以上の装着率



休憩施設別の冬タイヤ装着率状況(12月中旬時点)



ネクスコ東日本からのお願い

冬の高速道路では、車間距離を十分にとってスピードを控えめに、「急ハンドル」、「急加速」、「急ブレーキ」などの「急」の付く操作は行わず、ゆっくりと安全な運転をお願いします。

また、冬期においては、出発地は晴れていても目的地や通過点で雪が降っていることもありますので、出発前に気象情報を予め調べたうえで安全な備えをお願いします。

ネクスコ東日本では、お客さまに高速道路の安全に、また安心してご利用いただくために、除雪作業・凍結防止作業を実施しています。皆様のご理解とご協力をお願いします。



※冬の高速道路の「マンがいちモシかして・・・」に備えて、安全走行のノウハウを、弊社HP「ドラぶら」でマンモシ博士が動画で紹介しています。

※弊社HP「ドラぶら」「冬の高速道路 そのとき、どうする!？」

<http://manmoshi.driveplaza.com/then.html>

路面凍結を事前に防ぎます。

凍結防止作業

路面凍結が予測される場合に、凍結防止のため事前に凍結防止剤(塩化ナトリウム)を散布します。速度低下により最後尾では渋滞が発生しますのでご理解・ご協力をお願いします。



道路を止めないために除雪します。

除雪作業

積雪状況に応じて除雪作業を開始。路肩に押し出した雪も非常駐車スペースの確保や視界の確保などのために取り除きます。除雪車走行による速度低下にご理解・ご協力をお願いします。



気象情報(予報及び実況)、雪道情報をリアルタイムで弊社HP「ドライブトラフィック」により提供しています。

弊社 HP「ドライブトラフィック」 ⇒<http://www.drivetraffic.jp/map.html>

雪道での安全運転の体験が出来るイベントを今年度も佐久平PAで実施いたします。詳細については、改めてお知らせいたします。