

## 工事概要

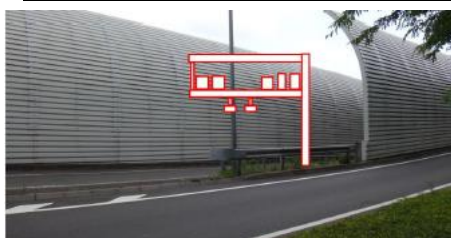
下記工事は、道路の幅が狭い外環道の出口・入口ランプ内での作業となるため、ランプを閉鎖して作業を行います。そのため、お客さまへの影響が極力少なくなるよう、交通量が少ない夜間の時間帯に実施します。

### 1. ETC設備工事

対距離制を基本とした料金体系(※)とするため ETC 設備を新設します。

(※)首都圏の高速道路料金の変更について

[http://www.driveplaza.com/info/detail/syutoken\\_seamless/](http://www.driveplaza.com/info/detail/syutoken_seamless/)



### 2. 情報板設備改良工事

的確な情報を提供するため情報板設備の改良を行います。



### 3. 標識改良工事

的確な情報を提供するため標識の改良を行います。



### 4. 舗装改良工事

安全かつ快適な走行を確保するため舗装の改良を行います。

