

平成28年3月8日
 東日本高速道路株式会社
 三郷管理事務所

東京外環自動車道 夜間インター閉鎖のお知らせ

平成28年3月から11月にかけて
 ～ETC設備新設工事等を行います～

NEXCO東日本 三郷管理事務所(埼玉県三郷市)は、「首都圏の新たな高速道路料金」に対応するため、平成28年3月から11月にかけて、東京外環自動車道(外環道)大泉インターチェンジ(以下、ICという)～三郷南IC間で、工事に伴う夜間インター閉鎖を順次行います。この工事では、ETC設備新設工事等を行います。

お出かけ前には、工事実施箇所(インター閉鎖箇所)、工事実施日、閉鎖時間帯、迂回路をご確認の上、余裕をもったご利用をお願いします。お客さまには大変ご迷惑をおかけしますが、ご理解とご協力をお願いします。

全体工事概要

工事区間	東京外環自動車道 大泉IC～三郷南IC 間 で順次実施
工事内容	ETC設備の新設、情報板設備の改良・標識の改良・舗装の改良 各工事の詳細は【別紙1】をご参照ください。
閉鎖期間	平成28年3月から11月のうちの平日夜間(全50日間) ※各工事詳細については、隔月ごとにお知らせします。



【今回は上記工程のうち、平成28年3月28日(月)から4月27日(水)までの夜間出口閉鎖についてお知らせします。】

1. 出口閉鎖箇所・日時

- ①和光北IC出口外回り ②戸田西IC出口外回り ③戸田東IC出口内回り
- ④外環三郷西IC出口外回り ⑤和光北IC出口内回り



【スケジュール】

3月						
日	月	火	水	木	金	土
		1	2	3	4	5
6	7	8	9	10	11	12
13	14	15	16	17	18	19
20	21	22	23	24	25	26
27	28 ①(外)和光北IC	29	30 ②(外)戸田西IC	31	4/1	

※ (外) ⇒ 外回りく三郷方面
 ※ (内) ⇒ 内回りく大泉方面

4月						
日	月	火	水	木	金	土
					1	2
3	4 ③(内)戸田東IC	5 ③(内)戸田東IC	6 ③(内)戸田東IC	7 ③(内)戸田東IC	8	9
10	11 ④(外)三郷西IC	12 ④(外)三郷西IC	13 ④(外)三郷西IC	14 ④(外)三郷西IC	15	16
17	18 ④(外)三郷西IC	19 ④(外)三郷西IC	20 ⑤(内)和光北IC	21 ⑤(内)和光北IC	22	23
24	25 ⑤(内)和光北IC	26 ⑤(内)和光北IC	27 ⑤(内)和光北IC	28 ⑤(内)和光北IC	29	30

①和光北IC	出口外回り	3月28日(月)	夜21時から翌朝5時まで
②戸田西IC	出口外回り	3月30日(水)	夜21時から翌朝5時まで
③戸田東IC	出口内回り	4月 4日(月)	夜21時から翌朝5時まで
		4月 6日(水)	
④外環三郷西IC	出口外回り	4月11日(月)	夜21時から翌朝5時まで
		4月13日(水)	
		4月18日(月)	
⑤和光北IC	出口内回り	4月20日(水)	夜21時から翌朝5時まで
		4月25日(月)	
		4月27日(水)	

・荒天等により、翌日に変更する場合があります。

・最新の情報は、NEXCO 東日本 道路交通情報サイト「ドラとら」をご確認ください。

2. 工事概要

この工事では対距離制を基本とした料金体系とするためETC設備の新設工事を行います。道路の幅が狭い外環道の出口ランプ内での作業となるため、ランプを閉鎖して作業を行います。詳細は【別紙1】をご覧ください。

3. 迂回をお願い

本工事による夜間出口ランプ閉鎖中は、国道298号又は県道88号等(和光インター線)への迂回をお願いします。【別紙2】

4. 交通情報の入手方法について

(1) 出口閉鎖のご案内

- ・ポスター及びリーフレットをサービスエリア(SA)・パーキングエリア(PA)などで掲示・配布します。

(2)お出かけ前に入手できる交通情報

- ・NEXCO東日本お客さまセンター

ナビダイヤル:0570-024-024 (24時間オペレーターが対応)

TEL:03-5338-7524 (PHS、IP電話のお客さま)

- ・NEXCO東日本 道路交通情報サイト「ドラとら」

【P C】 <http://www.drivetraffic.jp/>

【携帯】 <http://m.drivetraffic.com/>

- ・NEXCO東日本ホームページ「工事規制情報」

中段にある「工事規制情報」から、工事などによる規制の予定「南関東エリア」をご覧ください。

http://www.e-nexco.co.jp/road_info/const_notice/minamikanto_const_limit/

- ・日本道路交通情報センター(JARTIC)の道路交通情報

全国共通ダイヤル 050-3369-6666(携帯短縮ダイヤル#8011)

※全国どこからでも最寄りの情報センターに接続します。

※PHS、IP電話など一部の電話からはご利用できません。

全国・関東甲信越情報 050-3369-6600

インターネット <http://www.jartic.or.jp/>

- ・ハイウェイテレホン(5分毎に更新される最新情報を24時間提供)

大泉局 03-3922-1620

所沢局 04-2946-1620

(3)走行中に入手できる道路交通情報

- ・道路情報板

- ・ハイウェイラジオ(AM1620kHz)

ハイウェイラジオを放送している区間は、高速道路上の標識によりご案内しております。

- ・ハイウェイ情報ターミナル

SA・PAに設置されているモニター画面などにより、広域の道路情報を分かりやすくお知らせしています。

※ ツイッターの公式アカウント「NEXCO 東日本(関東)」(@e_nexco_kanto)でも情報を配信しています。

工事概要

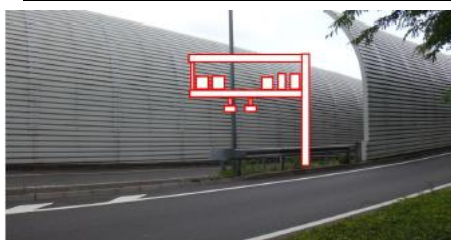
下記工事は、道路の幅が狭い外環道の出口・入口ランプ内での作業となるため、ランプを閉鎖して作業を行います。そのため、お客さまへの影響が極力少なくなるよう、交通量が少ない夜間の時間帯に実施します。

1. ETC設備工事

対距離制を基本とした料金体系(※)とするため ETC 設備を新設します。

(※)首都圏の高速道路料金の変更について

http://www.driveplaza.com/info/detail/syutoken_seamless/



2. 情報板設備改良工事

的確な情報を提供するため情報板設備の改良を行います。



3. 標識改良工事

的確な情報を提供するため標識の改良を行います。



4. 舗装改良工事

安全かつ快適な走行を確保するため舗装の改良を行います。



①和光北IC(外)出口閉鎖の迂回路



②戸田西IC(外)出口閉鎖の迂回路



③戸田東IC(内)出口閉鎖の迂回路



④外環三郷西IC(外)出口閉鎖の迂回路



⑤和光北IC(内)出口閉鎖の迂回路

