

# 効果③ 配送時間短縮により物流の生産性向上に寄与

- 化粧品・日用品、一般用医薬品の卸売業の最大手「(株)PALTAC」は、関東エリアでの事業拡大のため、アクセス性に優れた白岡菫蒲ICに、最新大型物流センターを立地
- 圏央道の開通により、白岡菫蒲IC～入間IC間の配送時間が75分から45分と30分（4割）短縮したとの声。
- 今後は、トラックの有効活用による、配送効率化を進め更なる生産性向上を検討中

## 圏央道を活用する物流業者の声

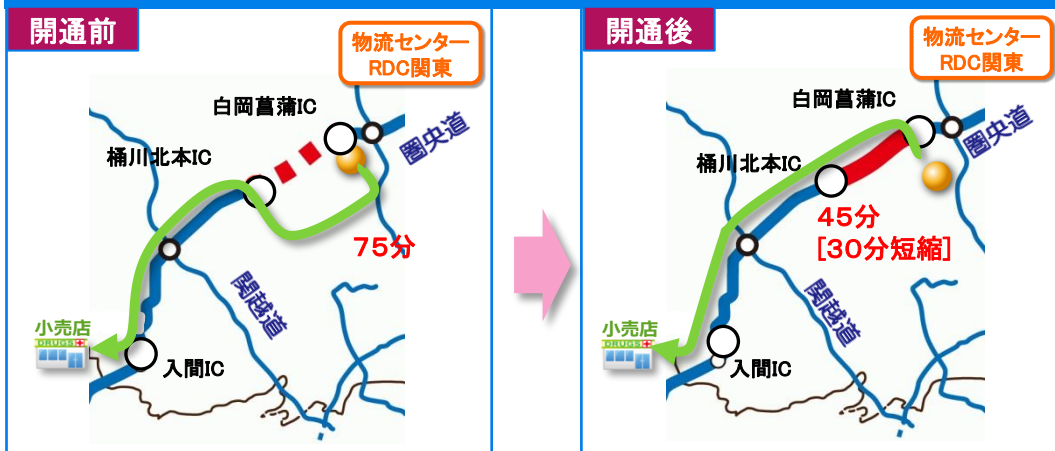
### 【(株)PALTAC】卸売業

- 最大市場である関東エリア（1都6県）において事業を拡大するため、利便性の高い広域ネットワークが形成された圏央道沿線（白岡菫蒲IC）に、平成27年8月「RDC関東」（大型物流センター）を設置しました。
- 圏央道開通により、「RDC関東」から入間IC周辺の小売業様への配送時間が約75分から約45分に短縮しました。
- 今後は、RDC関東とRDC横浜を連携させ、入間IC周辺への配送後RDC横浜から埼玉方面への配送を行うなど、配送効率化による更なる生産性向上を期待しています。



(株)PALTAC「RDC関東」(2015年開設)の概要  
事業内容 化粧品・日用品、一般用医薬品等の卸売事業  
所在地 埼玉県白岡市

### 桶川北本IC～白岡菫蒲IC間の開通により、配送時間が30分短縮



### 各物流センターと連携した配送先の効率化（検討中イメージ）

