

平成29年3月3日
 東日本高速道路株式会社
 京浜管理事務所

第三京浜道路 京浜川崎IC～都筑IC間(下り線)

昼夜連続車線規制のお知らせ

平成29年4月2日(日)8時から4月15日(土)16時までの土・日の一部を除く2週間

「 昼夜連続で車線規制を実施し、橋りょう補修工事を行います 」

NEXCO東日本 京浜管理事務所(神奈川県横浜市都筑区)では、第三京浜道路 京浜川崎インターチェンジ(以下「IC」)～都筑IC間で、橋りょう補修工事を行うため、4月2日(日)8時から4月8日(土)16時まで、及び4月9日(日)8時から4月15日(土)16時までの間、昼夜間連続で工事車線規制を実施します。

そのため、お客さまへの影響を極力少なくするため、工事期間中も通行可能な車線を2車線確保しながら工事を行います。

工事期間中は高速道路の混雑・渋滞、特に平日及び土曜日の夕方に最大3kmの渋滞が発生することが予想されます。

当該区間をご利用されるお客さまには、大変ご迷惑をおかけいたしますが、お出かけの際は時間にゆとりをもってご利用いただきますよう、ご理解とご協力をお願いします。

1. 昼夜連続車線規制区間及び日時等

(1) 規制区間

第三京浜道路 京浜川崎IC～都筑IC間 下り線の内、延長2.1km



(2)規制期間

期間 :平成29年 4月 2日(日) 8時から4月 8日(土)16時まで
:平成29年 4月 9日(日) 8時から4月15日(土)16時まで
(平成29年4月8日(土) 16時から4月9日(日)8時までは工事を行いません)
予備日:平成29年4月16日(日)8時から4月22日(土)16時まで
:平成29年5月14日(日)8時から5月20日(土)16時まで
区間 :第三京浜道路 京浜川崎IC～都筑IC (下り線)

【工事期間カレンダー(4月)】

昼夜連続車線規制  予備日 

| 4月 | | | | | | |
|--|--------|--------|--------|--------|--------|--------|
| 2日(日) | 3日(月) | 4日(火) | 5日(水) | 6日(木) | 7日(金) | 8日(土) |
| 8時 | | | | | | 16時 |
|  | | | | | | |
| 9日(日) | 10日(月) | 11日(火) | 12日(水) | 13日(木) | 14日(金) | 15日(土) |
| 8時 | | | | | | 16時 |
|  | | | | | | |
| 16日(日) | 17日(月) | 18日(火) | 19日(水) | 20日(木) | 21日(金) | 22日(土) |
| 8時 | | | | | | 16時 |
|  | | | | | | |
| 23日(日) | 24日(月) | 25日(火) | 26日(水) | 27日(木) | 28日(金) | 29日(土) |
| | | | | | | |

【工事期間カレンダー(5月)】

| 5月 | | | | | | |
|--|--------|--------|--------|--------|--------|--------|
| 4/30日(日) | 1日(月) | 2日(火) | 3日(水) | 4日(木) | 5日(金) | 6日(土) |
| | | | | | | |
| 7日(日) | 8日(月) | 9日(火) | 10日(水) | 11日(木) | 12日(金) | 13日(土) |
| | | | | | | |
| 14日(日) | 15日(月) | 16日(火) | 17日(水) | 18日(木) | 19日(金) | 20日(土) |
| 8時 | | | | | | 16時 |
|  | | | | | | |

※荒天の場合は、翌日または翌週に工事を順延します。
※荒天の場合、工事の実施判断は、実施前日の16時に行います。
※当日の実施判断など、最新の情報は、NEXCO東日本 道路情報サイト「ドラとら」、ハイウェイテレホンなどをご確認ください。【5.(2)お出かけ前に入手できる道路交通情報を参照】

(3) 渋滞予測

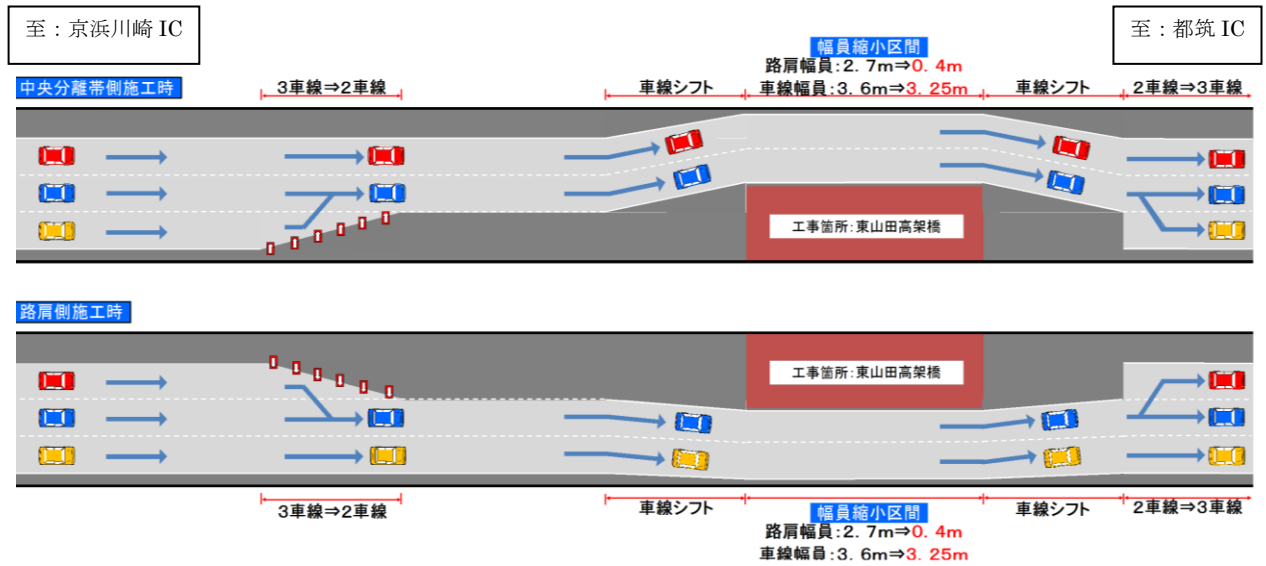
工事期間中は、平日及び土曜日に渋滞の発生を予測しています。特に平日(ピーク時間帯18時～19時)及び土曜日(ピーク時間帯16時～17時)は最大3kmの渋滞が予測されますので、時間にゆとりをもってお出かけ下さい

| 日時 | 時間帯 | | | | | | | | | | | | | | | | | | | | | | | |
|------------|-----|---|---|---|---|---|---|---|---|----|----|----|----|----|----|----|----|----|----|----|----|----|----|----|
| | 1 | 2 | 3 | 4 | 5 | 6 | 7 | 8 | 9 | 10 | 11 | 12 | 13 | 14 | 15 | 16 | 17 | 18 | 19 | 20 | 21 | 22 | 23 | 24 |
| 4月 2日 (日) | | | | | | | | | | | | | | | | | | | | | | | | |
| 4月 3日 (月) | | | | | | | ■ | ■ | | | | | | | | | | ■ | ■ | ■ | | | | |
| 4月 4日 (火) | | | | | | | ■ | ■ | | | | | | | | | | ■ | ■ | ■ | | | | |
| 4月 5日 (水) | | | | | | | ■ | ■ | | | | | | | | | | ■ | ■ | ■ | | | | |
| 4月 6日 (木) | | | | | | | ■ | ■ | | | | | | | | | | ■ | ■ | ■ | | | | |
| 4月 7日 (金) | | | | | | | ■ | ■ | | | | | | | | | | ■ | ■ | ■ | | | | |
| 4月 8日 (土) | | | | | | | | | | ■ | ■ | ■ | ■ | ■ | ■ | ■ | ■ | ■ | ■ | | | | | |
| 4月 9日 (日) | | | | | | | | | | | | | | | | | | | | | | | | |
| 4月 10日 (月) | | | | | | | ■ | ■ | | | | | | | | | | ■ | ■ | ■ | | | | |
| 4月 11日 (火) | | | | | | | ■ | ■ | | | | | | | | | | ■ | ■ | ■ | | | | |
| 4月 12日 (水) | | | | | | | ■ | ■ | | | | | | | | | | ■ | ■ | ■ | | | | |
| 4月 13日 (木) | | | | | | | ■ | ■ | | | | | | | | | | ■ | ■ | ■ | | | | |
| 4月 14日 (金) | | | | | | | ■ | ■ | | | | | | | | | | ■ | ■ | ■ | | | | |
| 4月 15日 (土) | | | | | | | | | | ■ | ■ | ■ | ■ | ■ | ■ | ■ | ■ | ■ | ■ | | | | | |

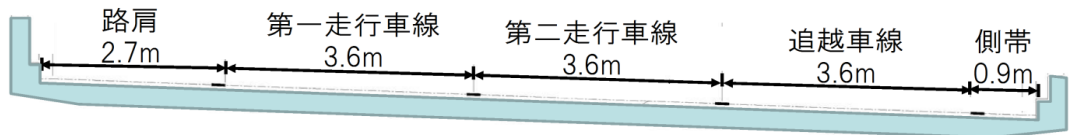
- : 渋滞予測長 ~3km未満 (渋滞通過時間 20分)
- : 渋滞予測長 3~5km未満 (渋滞通過時間 30分)

3. 通行規制内容

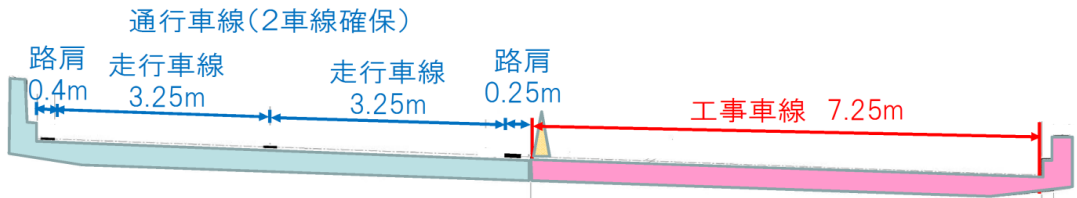
橋りょう補修工事にあたり、下り線3車線の区間を2車線に減少させる昼夜連続規制を実施します。工事区間では、車線幅員が狭くなっていますので、注意して運転してください。



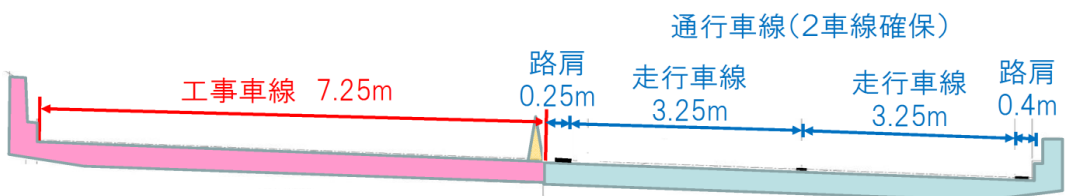
通常幅員



幅員縮小区間（中央分離帯施工時）



幅員縮小区間（路肩施工時）



4. 工事概要

第三京浜道路 京浜川崎IC～都筑IC間(下り線)にある橋りょう「東山田高架橋」の経年劣化が進行しているため、沿道環境の改善および車両の走行性の改善を目的に、橋りょうの補修工事を実施します。

この工事では、橋りょうのつなぎ目の伸縮装置を撤去し、つなぎ目を無くす工事を行います。

お客様への影響を極力少なくするため、車線規制を昼夜連続で行い、工事を安全で集中的かつ効率的に行います。お客さまに安全・快適に高速道路をご利用いただくため、ご理解とご協力をお願いします。

1.伸縮装置撤去



2.床版撤去



3.鉄筋設置



4.コンクリート打設



※写真は他橋りょうにおける工事の実施例です

5. 交通情報の入手方法について

(1) 規制広報等

- ・看板を休憩施設、本線等に掲示します。
- ・横断幕を第三京浜道路の跨道橋に掲示します。

(2) お出かけ前に入手できる交通情報

- ・NEXCO東日本お客さまセンター

(24時間、365日、お客様の声をお聞きしています)

ナビダイヤル 0570-024-024 (24時間オペレーターが対応)

03-5338-7524 (PHS、IP電話のお客さま)

- ・NEXCO東日本 道路交通情報サイト「ドラとら」

(全国の高速道路の交通情報を提供)

【P C】 <http://www.drivetraffic.jp/>

【携帯】 <http://m.drivetraffic.jp/>

- ・NEXCO東日本ホームページ「工事規制情報」

(各地域の工事規制に関する情報を提供)

「高速道路ご利用の方」のタグから、「工事規制情報」を選択し「南関東エリア」をご覧ください。

http://www.e-nexco.co.jp/road_info/const_notice/minamikanto_const_limit/

- ・ハイウェイテレホン

(5分毎に更新される高速道路の交通最新情報を自動音声で24時間提供)

京浜局 045-780-1620

- ・日本道路交通情報センター(JARTIC)の道路交通情報

全国共通ダイヤル 050-3369-6666(携帯電話短縮ダイヤル#8011)

全国・関東甲信越情報 050-3369-6600

ホームページ【P C】 <http://www.jartic.or.jp/>

(3) 走行中に入手できる交通情報

- ・道路情報板

- ・ハイウェイラジオ(AM1620kHz)

ハイウェイラジオを放送している区間は、高速道路上の標識によりご案内しております。

- ・ハイウェイ情報ターミナル

SA・PAに設置されているモニター画面などにより、広域の道路情報を分かりやすくお知らせしています。

※Twitterの公式アカウント「NEXCO 東日本(関東)」(@e_nexco_kanto)でも情報を配信しています。