

平成29年12月21日

東日本高速道路株式会社  
東京湾アクアライン管理事務所

## CA 東京湾アクアライン(川崎浮島JCT～袖ヶ浦IC間) 夜間通行止め(5日間)のお知らせ

～老朽化対策として坑口エントランスを撤去します～

平成30年1月23日(火)、24日(水)、25日(木)、30日(火)、31日(水)の夜23時～翌朝5時まで  
(海ほたるPAは21時より閉鎖)

NEXCO東日本 東京湾アクアライン管理事務所(千葉県木更津市)では、アクアトンネルの木更津側のトンネル入り口上部に設置されているエントランスについて、老朽化に伴い撤去することとしましたので、CA 東京湾アクアライン「以下(アクアライン)」(上下線)川崎浮島JCT～袖ヶ浦IC間並びに、東京湾アクアライン連絡道「以下(アクアライン連絡道)」(上り線)木更津金田IC～袖ヶ浦IC間において、夜間通行止めを実施します。

お客さまへの影響を極力少なくするため、交通量が少ない平日(火曜日～木曜日)の夜間の通行止めとし、工事を集中的かつ効率的に行ってまいります。

大変ご迷惑をお掛けしますが、お客さまに安全・快適に高速道路をご利用いただくために必要な工事ですので、ご理解とご協力をお願いします。

### 1. 通行止め区間及び日時

#### (1) 通行止め区間

アクアライン 上下線 川崎浮島JCT～木更津金田IC

アクアライン連絡道 上り線 木更津金田IC～袖ヶ浦IC

#### アクアライン 上下線 夜間通行止

実施日 H30/1/23(火)、24(水)、25(木)、30(火)、31(水)・・・5日間

予備日 H30/2/ 1(木)、6(火)、7(水)、8(木)・・・4日間

※平日夜間の(火)・(水)・(木)に実施します。

【夜間23:00～翌朝5:00】

※海ほたるPA閉鎖21:00～翌朝5:00

#### 【通行止区間】



## (2) 通行止め日時


- ・実施日：平成30年1月23日(火)～25日(木)、30日(火)、31日(水)・・・5夜間  
各日夜23時～翌朝5時まで6時間
- ・予備日：平成30年2月1日(木)、6日(火)～8日(木)・・・4夜間  
各日夜23時～翌朝5時まで6時間


※海ほたるPAのご利用は21時(閉鎖)までとなります。

平成30年

	日	月	火	水	木	金	土
1月	21	22	23	24	25	26	27
			23時 5時	23時 5時	23時 5時		
	28	29	30	31	1	2	3
			23時 5時	23時 5時	23時 5時	予備 5時	
2月	4	5	6	7	8	9	10
			予備 23時 5時	予備 23時 5時	予備 23時 5時		

通行止め作業

 実施日

 予備日

※荒天の場合は、予備日に順延します。(中止した日数分を追加します。)

※工事の実施判断は、実施当日の16時に行います。

## 2. 迂回路(23時からご利用のお客さまへご協力をお願いします。)

アクアラインをご利用のお客さまは、広域迂回(首都高・東関道・京葉道・館山道等のご利用)やお出かけ時間の変更のご検討をお願いします。また、最新の交通状況をご確認のうえ、お出かけいただけますようお願いいたします。

路線バスをご利用のお客さまは、ご利用のバスの運行状況についてご確認をされる場合は、下記バス会社へお問い合わせをお願いします。

### 高速バスの運行状況に関するお問い合わせ

- ・日東交通バス(JRバス含む)

<http://www.nitto-kotsu.co.jp/kousoku/>

0438-23-0151(受付時間:8:30～20:00)

- ・小湊鐵道バス(小田急シティバス、京浜急行バス含む)

<http://www.kominato-bus.com/highway/index.html>

043-261-5131(受付時間:24時間対応)

※上記バス会社は23時以降にアクアラインを通過する予定のあるバス会社となります。

《広域迂回路》



広域迂回(川崎浮島 JCT～木更津金田 IC 間を首都高・東関東道・京葉道・館山道を経由した場合)には約 80 分を要します。

(川崎浮島 JCT～木更津金田 IC 間をアクアラインを経由した場合の通行は約 12 分です。)

川崎浮島 JCT のアクアライン方面及び浮島出入口はご利用できませんので、近接するインターへお回りください。(浮島 IC 出入口の情報は首都高速道路㈱ホームページ(<http://www.shutoko.jp/>))をご参照ください。

この度はアクアラインの通行止めにより多大なるご迷惑をおかけしますが、NEXCO東日本ではこれからもお客様に安心、安全、快適、便利にご利用いただけますよう努めてまいりますのでご理解とご協力をお願いします。

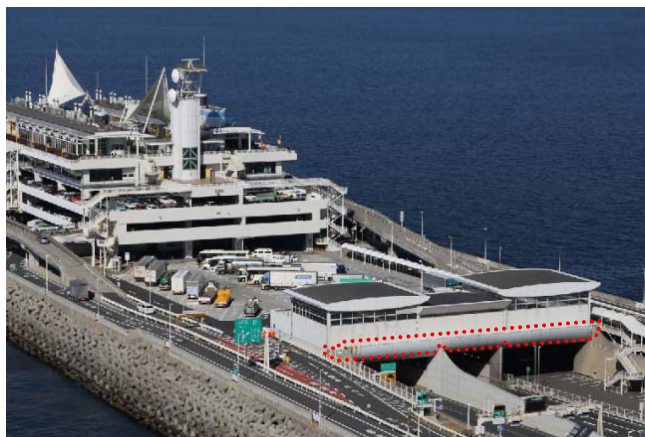


### 3. 工事概要

アクアトンネルの木更津側出入口上部に設置されている坑口エントランスについては、平成 27 年に落下対策を行い、安全を確保しているところですが、塩害による劣化が進行していることから、今回撤去を行います。

また、坑口エントランス撤去工事以外にも、老朽化した伸縮装置の取替やトンネル設備点検等、構造物を常時良好な状態に保つための点検や補修工事を行います。

#### ○坑口エントランス撤去

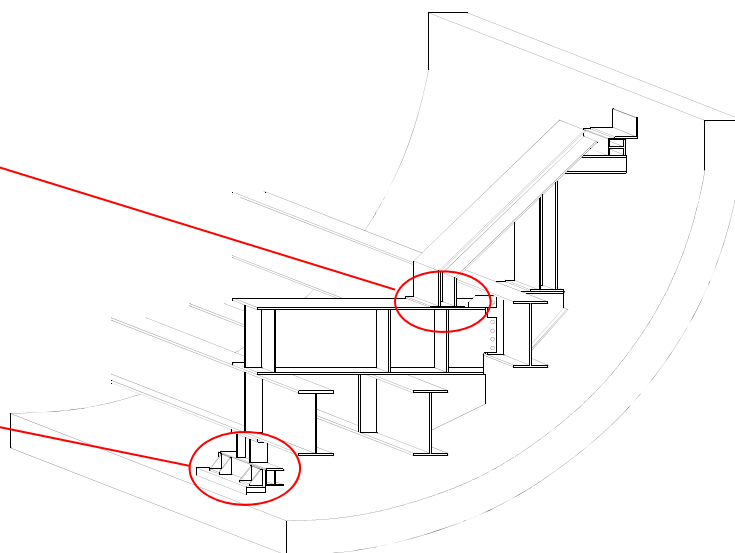


坑口エントランス撤去(木更津側 1 箇所)

#### 【坑口エントランス構造・腐食状況】



腐食状況



坑口エントランス(内部)

## ○道路保全工事

・伸縮装置取替(鋼製フィンガージョイント)



伸縮装置取替①



伸縮装置取替②

## ○施設点検業務

・トンネル水噴霧放水試験



トンネル水噴霧放水試験状況①



トンネル水噴霧放水試験状況②

## ○施設保全工事

・トンネル横断配管取替



トンネル横断配管



トンネル横断配管取替状況

#### 4. 交通情報の入手方法について

##### (1) 夜間通行止め広報等

横断幕及び予告看板を高速道路上や休憩施設等へ掲示します。

##### (2) お出かけ前に入手できる交通情報

・NEXCO東日本 お客さまセンター(24時間オペレーターが対応)

ナビダイヤル 0570-024-024

または 03-5338-7524

・NEXCO東日本 道路交通情報サイト「ドラとら」

【P C】 <http://www.drivetraffic.jp/>

【携帯】 <http://m.drivetraffic.jp/>

・NEXCO東日本ホームページ「工事規制情報」

「高速道路ご利用の方」のタグから「工事規制情報」を選択し、「南関東」をご覧ください。

[http://www.e-nexco.co.jp/road\\_info/const\\_notice/minamikanto\\_const\\_limit/](http://www.e-nexco.co.jp/road_info/const_notice/minamikanto_const_limit/)

・ハイウェイテレホン(5分毎に更新される最新情報を24時間提供)

千葉局 043-257-1620(携帯電話・PHS短縮ダイヤル #8162)

・日本道路交通情報センター(JARTIC)の道路交通情報

全国共通ダイヤル 050-3369-6666(携帯短縮ダイヤル#8011)

※全国どこからでも最寄の情報センターに接続します。

※PHS、IP電話など一部の電話からはご利用できません。

全国・関東甲信越情報 050-3369-6600

千葉情報 050-3369-6612

ホームページ【P C】 <http://www.jartic.or.jp>

##### (3) 高速道路をご利用中に入手できる交通情報

・道路情報板

・ハイウェイラジオ(AM1620kHz)

ハイウェイラジオを放送している区間は、高速道路上の標識によりご案内しております。

・ハイウェイ情報ターミナル

SA・PAに設置されているモニター画面などにより、広域の道路情報を分かりやすくお知らせしています。

東関東自動車道	湾岸幕張PA(上下)、酒々井PA(上下)
館山自動車道	市原SA(上下)
京葉道路	幕張PA(上下)
千葉東金道路	野呂PA(上)
東京湾アクアライン	海ほたるPA

・VICS

VICS対応のカーナビゲーション等の搭載機で、道路交通情報が入手できます。

※ツイッターの公式アカウント「NEXCO 東日本(関東)」([@e\\_nexco\\_kanto](https://twitter.com/e_nexco_kanto))でも情報を配信しています。