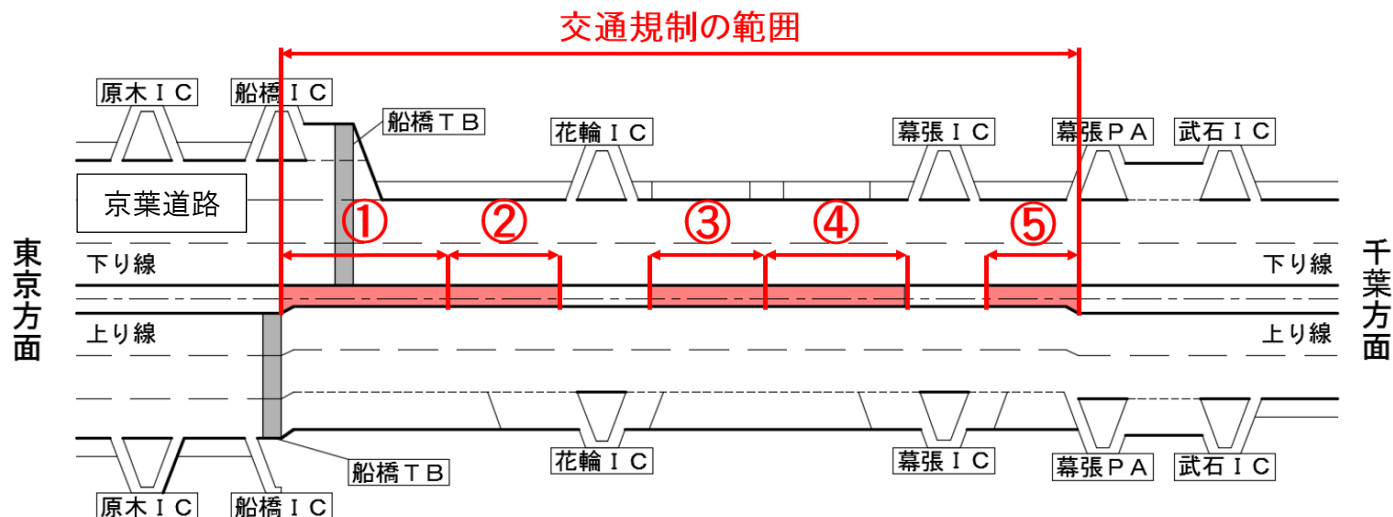




(2) 交通規制の範囲及び期間



※中央分離帯側の施工は、①～⑤の5区間に分けて順次施工を進めていきます。

	平成30年						平成31年									
	6月	7月	8月	9月	10月	11月	12月	1月	2月	3月	4月	5月	6月	7月	8月	9月
①	規制開始日:平成30年6月5日(火)～															
②																
③																
④																
⑤																

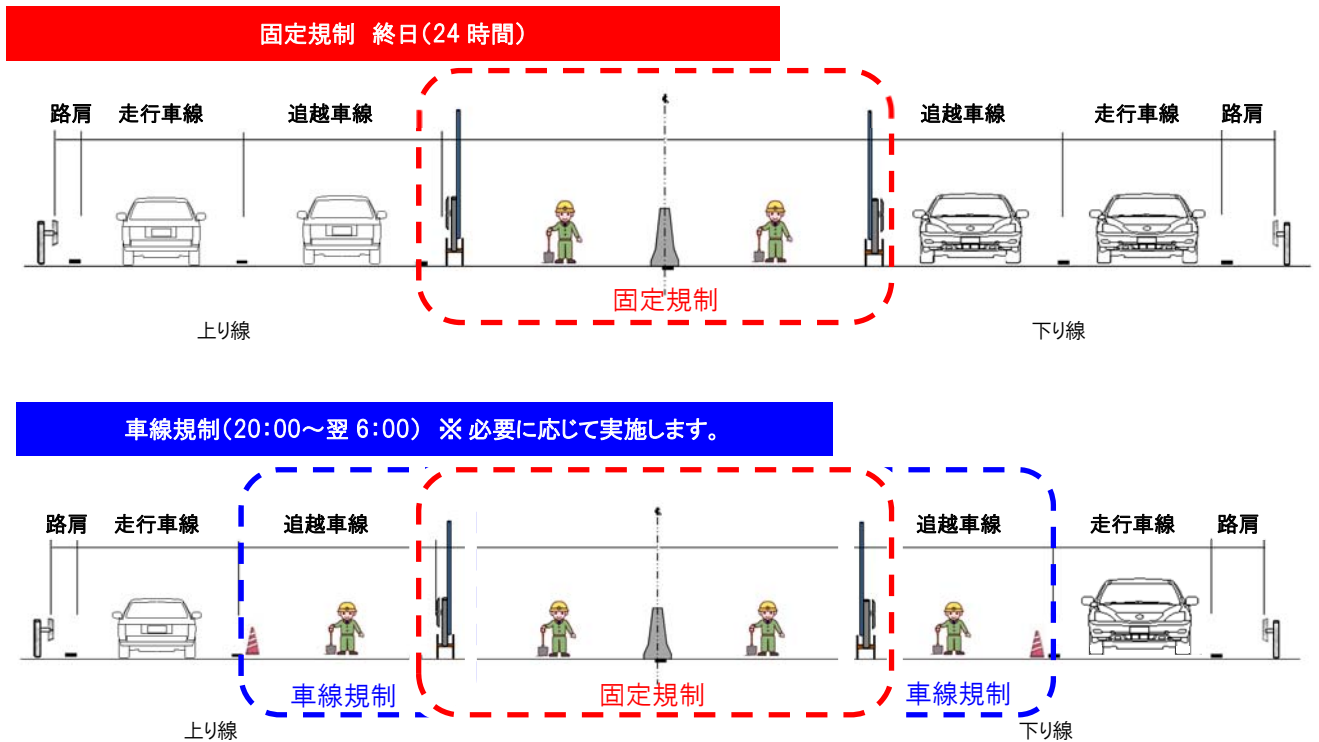
※進捗状況により、期間に変更が生じる場合があります。

(3) 交通規制の種別及び規制時間

交通規制の種別	規制時間
固定規制(中央分離帯)	終日(24時間)
車線規制	20:00～翌6:00

※朝夕のラッシュ時や繁忙期などの交通混雑期、荒天の場合は車線規制を実施しません。  
 ※工事の進捗により、交通規制の種別や規制時間を変更する場合があります。

(4) 交通規制のイメージ

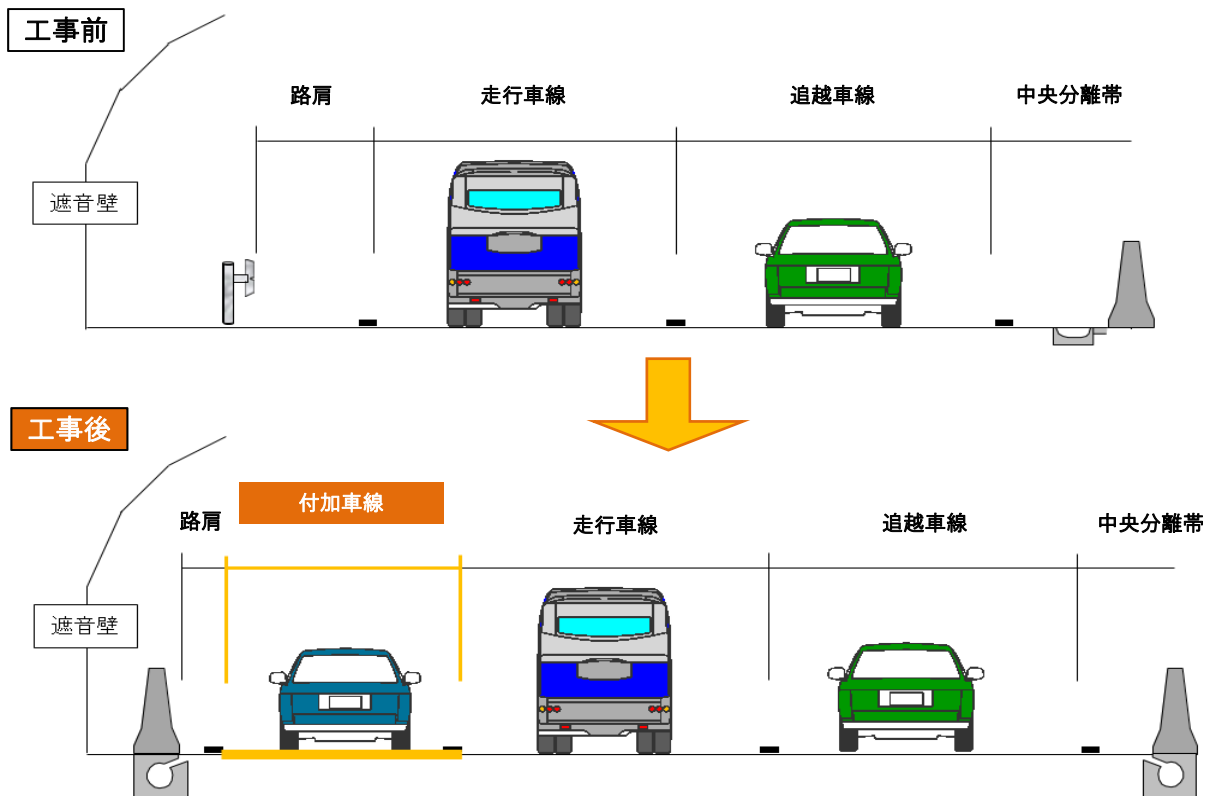


※車線幅、路肩幅が狭くなるため、通行する際はご注意ください。  
 ※固定規制内へ工事用車両が出入りする際は、回転灯やハザードを点灯のうえ減速しますので、追突などにご注意ください。

2. 工事内容

道路名	対策箇所	対策内容
京葉道路	船橋IC～武石IC間	中央分離帯や路肩を改良し、付加車線の設置を行います。

渋滞対策イメージ



### 3. 交通情報の入手方法について

#### (1) 交通情報のご案内

- ・予告看板、お知らせモニター情報などを周辺の休憩施設等に掲示します。
- ・横断幕を京葉道路の跨道橋へ掲示します。

#### (2) お出かけ前に入手できる交通情報

- ・NEXCO東日本お客さまセンター(24時間オペレーターが対応)

ナビダイヤル:0570-024-024

または:03-5338-7524

- ・NEXCO東日本 道路交通情報サイト「ドラとら」

【PC】 <https://www.drivetraffic.jp/>

【携帯】 <http://m.drivetraffic.jp/>

- ・NEXCO東日本ホームページ「工事規制情報」

「高速道路ご利用の方」のタグから「工事規制情報」を選択し、「南関東」をご覧ください。

[http://www.e-nexco.co.jp/road\\_info/const\\_notice/minamikanto\\_const\\_limit/](http://www.e-nexco.co.jp/road_info/const_notice/minamikanto_const_limit/)

- ・ハイウェイテレホン(5分毎に更新される最新情報を24時間提供)

千葉局 043-257-1620(携帯電話・PHS短縮ダイヤル#8162)

- ・日本道路交通情報センター(JARTIC)の道路交通情報

全国共通ダイヤル 050-3369-6666(携帯電話短縮ダイヤル#8011)

※全国どこからでも最寄りの情報センターに接続します。

※PHS、IP電話など一部の電話からはご利用できません。

全国・関東甲信越情報 050-3369-6600

千葉情報 050-3369-6612

ホームページ【PC】 <http://www.jartic.or.jp/>

#### (3) 高速道路をご利用中に入手できる道路交通情報

- ・道路情報板

- ・ハイウェイラジオ(AM1620kHz)

ハイウェイラジオを放送している区間は、高速道路上の標識によりご案内しております。

- ・ハイウェイ情報ターミナル

SA・PAに設置されているモニター画面などにより、道路情報を分かりやすくお知らせしています。

東関東自動車道 湾岸幕張PA(上下)・酒々井PA(上下)

館山自動車道 市原SA(上下)

京葉道路 幕張PA(上下)、京葉市川PA(下)

千葉東金道路 野呂PA(上下)

東京湾アクアライン 海ほたるPA(上下)

- ・VICS

VICS対応のカーナビゲーション等の搭載機で、道路交通情報が入手できます。

※ツイッターの公式アカウント「NEXCO東日本(関東)」(@e\_nexco\_kanto)でも情報を配信しています。