

平成30年8月8日  
 東日本高速道路株式会社  
 長野管理事務所

## E18 上信越自動車道 坂城IC～更埴JCT 夜間通行止めのお知らせ

9月4日(火) 夜20時から翌朝6時まで  
 ～跨道橋の撤去を行います～



NEXCO東日本 長野管理事務所(長野県長野市)は、**E18** 上信越自動車道 坂城インターチェンジ(以下「IC」)～更埴ジャンクション(以下「JCT」)間において、長大切土のり面の長期的な安全確保に向けた抜本的な対策として本線構造をカルバートボックス化とする工事を行います。この工事に伴い支障となる既設跨道橋の撤去を行うため、同区間において夜間通行止めを実施致します。

お客さまには大変ご迷惑をおかけしますが、お出かけの際にはお時間にゆとりを持っていただきますようご理解とご協力をお願いします。高速道路ネットワーク機能を長期にわたって健全に保つために必要な工事ですので、お客さまのご理解とご協力をお願い致します。

### 1. 工事箇所及び日時

#### (1) 工事区間

**E18** 上信越自動車道 上下線 坂城IC～更埴JCT(14.2km)

※千曲川さかきPA(上下線)は、通行止め当日19:00に閉鎖

**E18** 上信越自動車道

坂城IC⇄更埴JCT 上下線

※各路線に付している **E18** 等の表示は、  
 高速道路等の路線番号(ナンバリング)を示しています。



## (2)日時

実施日：平成30年9月4日(火) 夜20時～翌朝6時まで（1夜間）

予備日：平成30年9月5日(水)～7日(金) 各日夜20時～翌朝6時まで

| 9/3(月) | 9/4(火) | 9/5(水) | 9/6(木) | 9/7(金) | 9/8(土) | 9/9(日) |
|--------|--------|--------|--------|--------|--------|--------|
|        | 実施日    | 予備日    | 予備日    | 予備日    |        |        |

※荒天の場合、予備日に順延します。

※上信越自動車道の長野・上越方面から長野自動車道の松本方面への通行は可能です。

※最新の情報は、NEXCO東日本道路交通情報サイト「ドラとら」など【5.(2)お出かけ前に入  
手できる道路交通情報】をご確認ください。

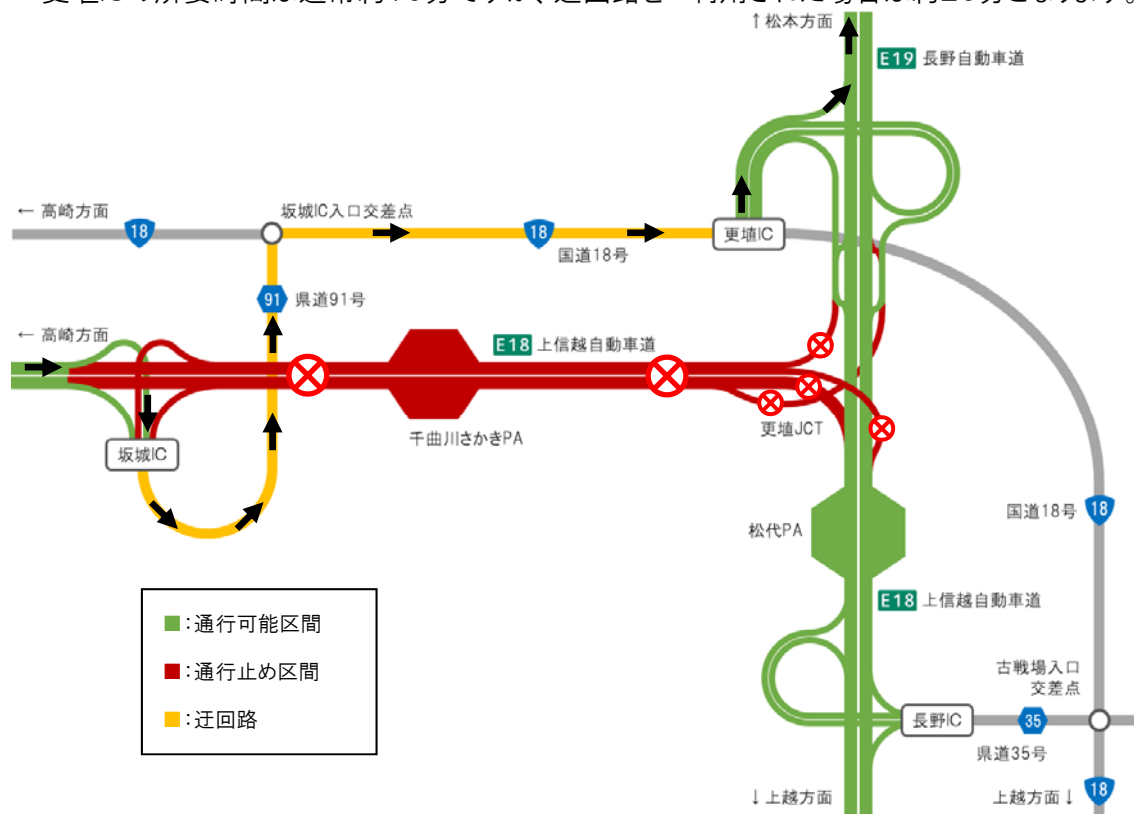
## 2. 迂回をお願い

本工事に伴う迂回路については、以下のとおりとなります。

お出かけの際には、時間にゆとりをもってお出かけください。

### (1) 上信越自動車道を高崎方面から利用し、長野自動車道で松本方面へ向かう場合

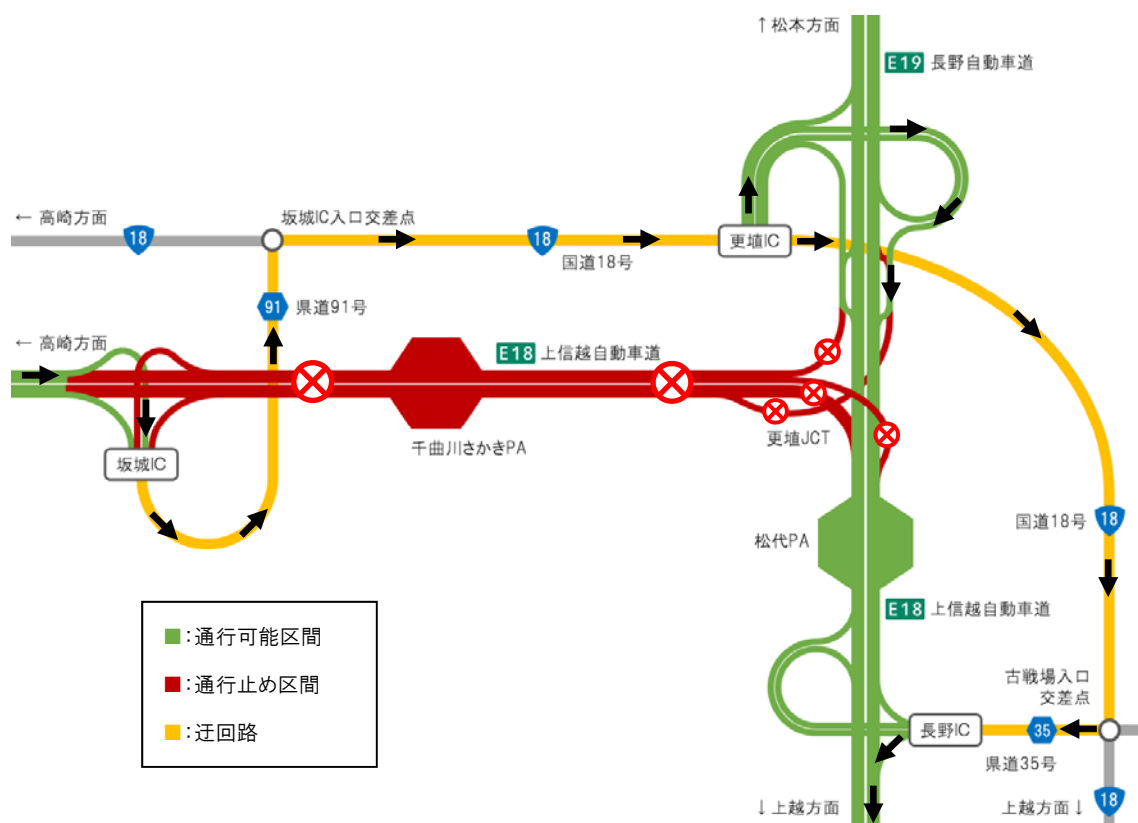
坂城ICで流出し、県道91号・国道18号を經由して、更埴ICをご利用ください。なお、坂城IC  
～更埴ICの所要時間は通常約10分ですが、迂回路をご利用された場合は約20分となります。



(2) 上信越自動車道を高崎方面から利用し、上信越自動車道で上越方面へ向かう場合

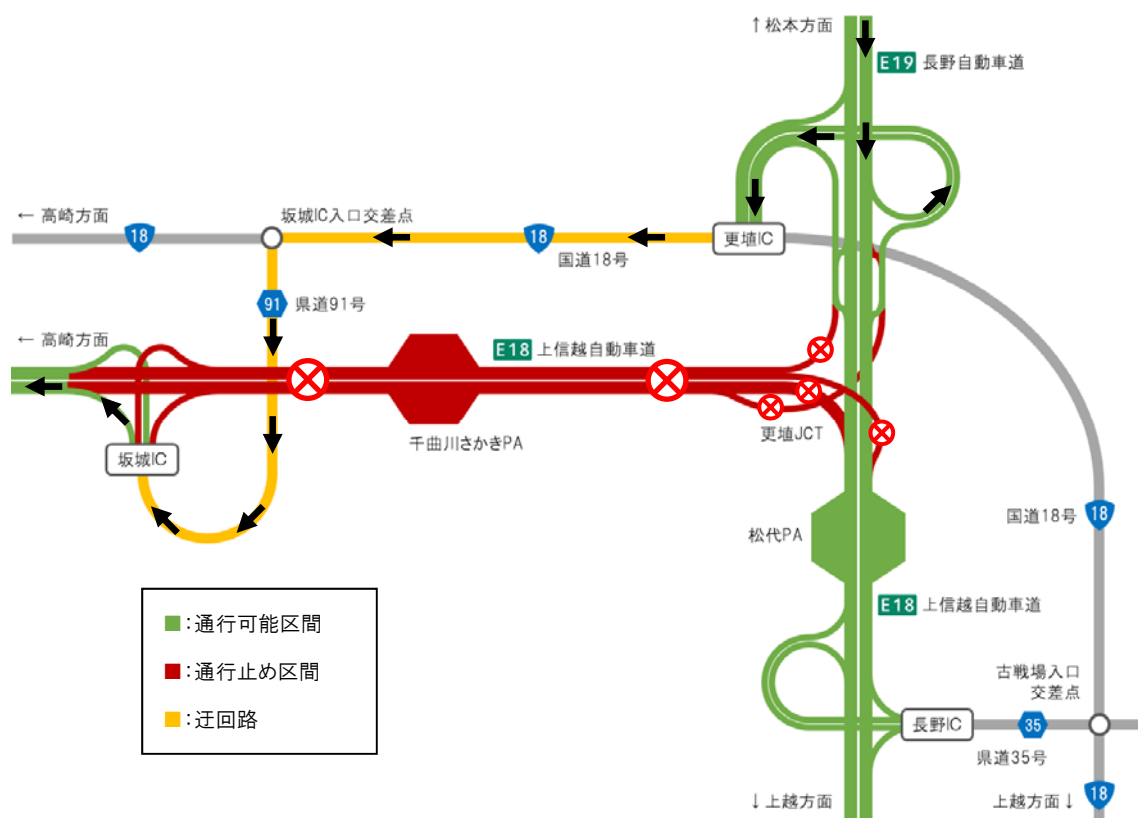
坂城ICで流出してください。県道91号・国道18号・県道35号を經由して長野ICをご利用された場合は、坂城IC～長野ICの所要時間は通常約15分ですが、迂回路をご利用された場合は約30分となります。

県道91号・国道18号を經由して更埴ICをご利用された場合は、坂城IC～更埴ICの所要時間は通常約10分ですが、迂回路をご利用された場合は約20分となります。



(3) 長野自動車道を松本方面から利用し、上信越自動車道で高崎方面へ向かう場合

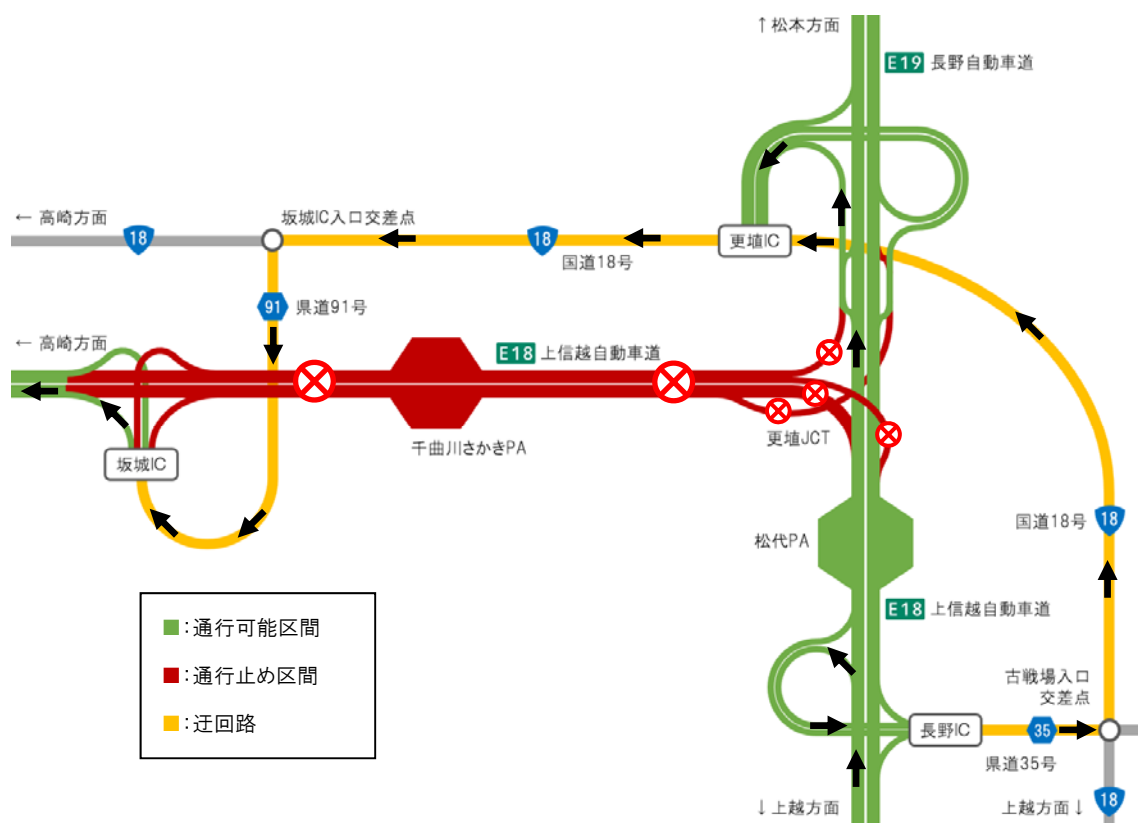
更埴ICで流出し、国道18号・県道91号を經由して、坂城ICをご利用ください。なお、更埴IC～坂城ICの所要時間は通常約10分ですが、迂回路をご利用された場合は約20分となります



(4) 上信越自動車道を上越方面から利用し、上信越自動車道で高崎方面へ向かう場合

長野ICで流出し、県道35号・国道18号・県道91号を経由して、坂城ICをご利用された場合は、長野IC～坂城ICの所要時間は通常約15分ですが、迂回路をご利用された場合は約30分となります。

更埴ICで流出し、国道18号・県道91号を経由して、坂城ICをご利用された場合は、更埴IC～坂城ICの所要時間は通常約10分ですが、迂回路をご利用された場合は約20分となります。





### 3. 工事の概要

本工事は、上信越自動車道 坂城IC～更埴JCT間の長大切土のり面(全7段)の地すべり変状及び既設グラウンドアンカーの経年劣化に対して、のり面全体の長期的な安全確保に向けた抜本的な対策工として本線構造をカルバートボックス化とする工事です。

この本線カルバートの施工に伴い、既設の跨道橋(御所沢橋)が工事の支障となりますので今回の工事では安全に配慮し、お客さまへの影響が極力少なくなるように、交通量の少ない夜間の時間帯に通行止めを実施して撤去を行います。

今後も引続き、段階的に工事を進めていきますが、お客さまへのご迷惑を最小限とするように取り組んでまいりますので、ご理解とご協力をお願い致します。

(現況写真)



(完成予想図)



#### 4. 通行止めに伴う乗継調整について

夜間通行止めにより高速道路を一旦流出し、迂回のうえ再度流入して順方向に乗り継がれるお客さまには、ご利用区間に応じて通行料金を調整する「乗継調整」を適用します（「別紙」参照）。

| 進行方向                       | 流出指定IC   | 再流入指定IC   |
|----------------------------|--|---|
| (1)上信越道 高崎方面<br>→長野道 松本方面  | 【上信越道】<br>上田菅平IC・坂城IC                          | 【長野道】<br>更埴IC・姨捨スマートIC※ <sup>1</sup> ・<br>麻績IC・安曇野IC                            |
| (2)上信越道 高崎方面<br>→上信越道 上越方面 | 【上信越道】<br>上田菅平IC・坂城IC                          | 【上信越道】<br>長野IC・須坂長野東IC・<br>小布施スマートIC※ <sup>2</sup> ・<br>信州中野IC<br>【長野道】<br>更埴IC |
| (3)長野道 松本方面<br>→上信越道 高崎方面  | 【長野道】<br>麻績IC・姨捨スマートIC※ <sup>1</sup> ・<br>更埴IC | 【上信越道】<br>坂城IC・上田菅平IC・<br>東部湯の丸IC   |
| (4)上信越道 上越方面<br>→上信越道 高崎方面 | 【上信越道】<br>長野IC・須坂長野東IC<br>【長野道】<br>更埴IC        | 【上信越道】<br>坂城IC・上田菅平IC・<br>東部湯の丸IC   |

※1 姨捨スマートICのご利用は、普通車以下及びETC車のみとなります。

※2 小布施スマートICのご利用は、ETC車のみとなります。

#### ◆乗継調整のご利用方法

＜ETCのお客さま＞

- ETCをご利用のお客さまは、流出ICを無線走行していただき、再流入ICも無線走行をお願いします。（ETC車には「乗継証明書」は発行されません。）
- 乗継された走行を一つの走行とみなして、ETC時間帯割引を適用します。  
なお、通行料金は請求時の調整となるため、料金所での料金表示器と異なる場合があります。

≪現金等のお客さま≫

- 現金等でお支払いのお客さまは、流出ICで「乗継証明書」をお受け取りいただいた後、再流入ICで通行券をお取りいただき、最初に料金を支払う料金所で「乗継証明書」と通行券をお渡しください。

## 5. 交通情報の入手方法について

(1) 夜間工事に伴う迂回のご案内

- ・ 予告看板、ポスターなどを周辺の休憩施設に掲示します。
- ・ 横断幕を高速道路上の跨道橋に掲示します。

(2) お出かけ前に入手できる交通情報

- ・ NEXCO東日本お客さまセンター(24時間オペレーターが対応)  
ナビダイヤル: 0570-024-024  
または TEL: 03-5338-7524
- ・ NEXCO東日本道路交通情報サイト「ドラとら」  
【P C】 <https://www.drivetraffic.jp/>  
【携帯】 <http://m.drivetraffic.jp/>
- ・ NEXCO東日本ホームページ「工事規制情報」  
「高速道路ご利用の方」のタグから「工事規制情報」を選択し「北関東」をご覧ください。  
[https://www.e-nexco.co.jp/road\\_info/const\\_notice/kitakanto\\_const\\_limit/](https://www.e-nexco.co.jp/road_info/const_notice/kitakanto_const_limit/)
- ・ 日本道路交通情報センター(JARTIC)の道路交通情報  
全国共通ダイヤル 050-3369-6666(携帯短縮ダイヤル#8011)  
※全国どこからでも最寄りの情報センターに接続します。  
※PHS、IP電話など一部の電話からはご利用できません。  
全国・関東甲信越情報 050-3369-6600  
インターネット <http://www.jartic.or.jp/>

- ・ ハイウェイテレホン(5分毎に更新される最新情報を24時間提供)

長野局 026-278-1620

(携帯電話・PHS短縮ダイヤル#8162)

(3) 走行中に入手できる道路交通情報

- ・ 道路情報板
- ・ ハイウェイラジオ(AM1620kHz)  
ハイウェイラジオを放送している区間は、高速道路上の標識によりご案内しております。
- ・ ハイウェイ情報ターミナル  
SA・PAに設置されているモニター画面などにより、道路情報を分かりやすくお知らせします。



・VICS

VICS対応のカーナビゲーション等の搭載機で、道路交通情報が入手できます。

※ツイッターの公式アカウント「NEXCO 東日本(関東)」([@e\\_nexco\\_kanto](https://twitter.com/e_nexco_kanto))でも情報を配信しています。



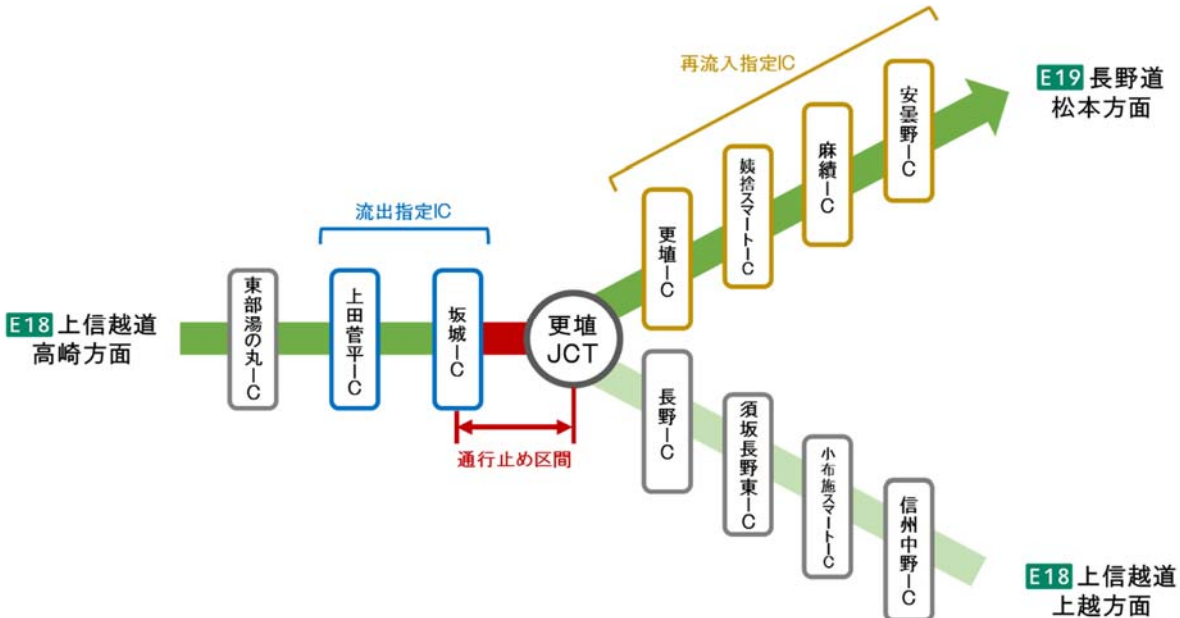
高速道路リニューアルプロジェクト

いま、安全・安心を次の世代へ。

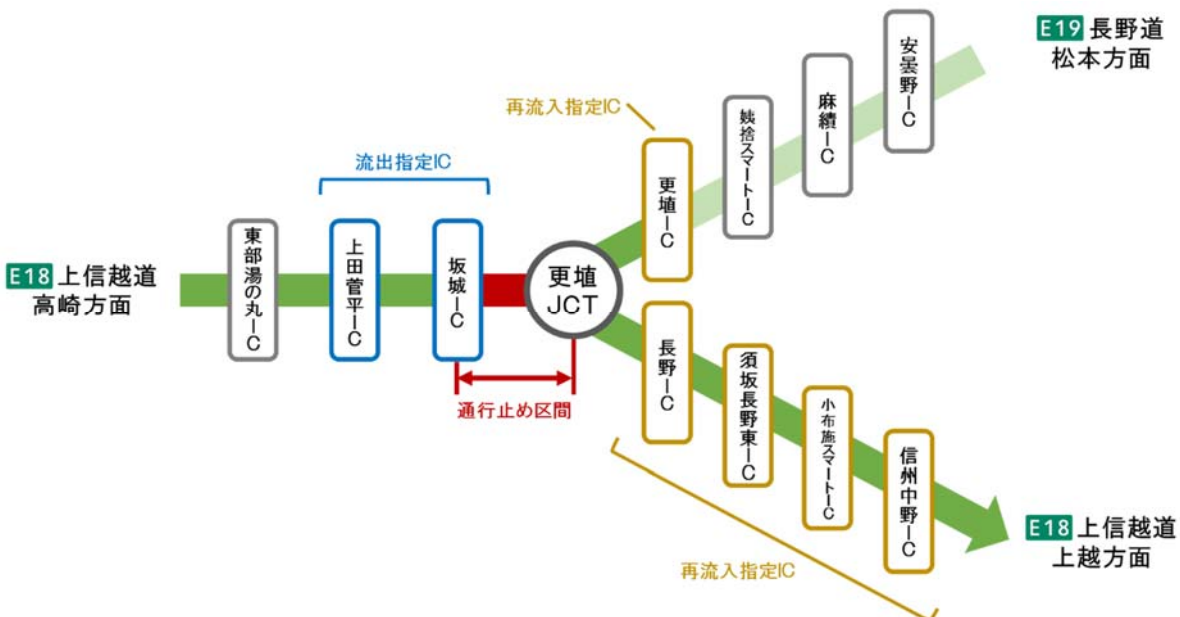
NEXCO東日本は、皆さまに安全・安心を届けるために、  
高速道路の更新・修繕事業に取り組んでまいります。

## 乗継調整について

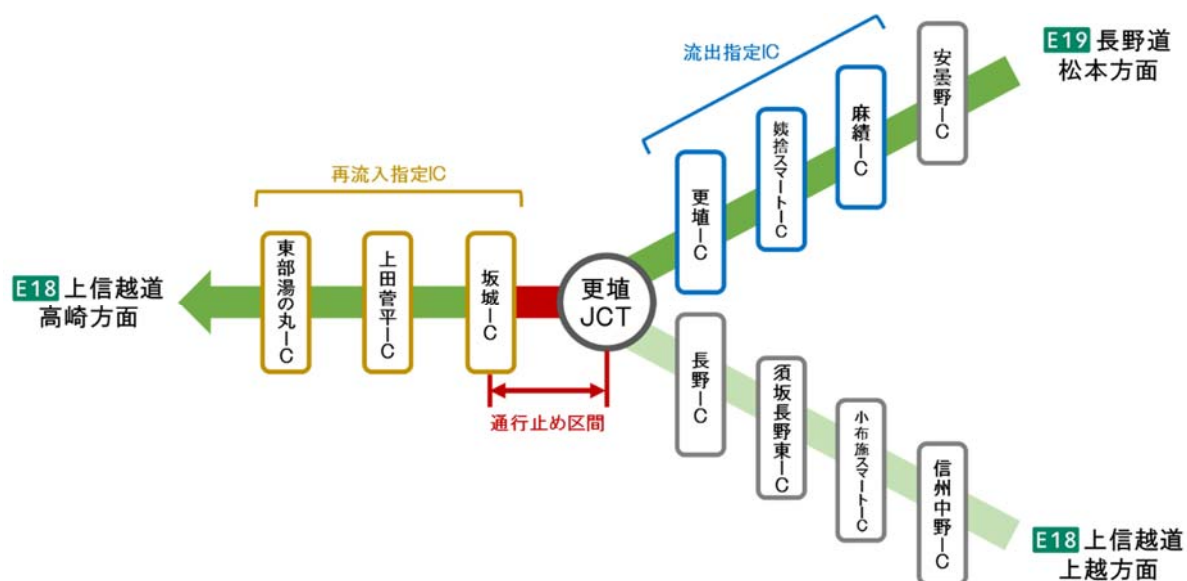
(1) 上信越自動車道を高崎方面から利用し、長野自動車道で松本方面へ向かう場合



(2) 上信越自動車道を高崎方面から利用し、上信越自動車道で上越方面へ向かう場合



(3) 長野自動車道を松本方面から利用し、上信越自動車道で高崎方面へ向かう場合



(4) 上信越自動車道を上越方面から利用し、上信越自動車道で高崎方面へ向かう場合

