

平成30年10月23日  
 東日本高速道路株式会社  
 市原管理事務所  
 東京湾アクアライン管理事務所  
 木更津工事事務所

## C4 首都圏中央連絡自動車道 松尾横芝IC～木更津東IC間及び 銚子連絡道路 松尾横芝IC～横芝光IC間 夜間通行止めのお知らせ

11月5日(月)から11月16日(金)(土日除く) 各日夜21時から翌朝5時まで  
 ～舗装補修工事及び道路構造物の補修・点検、スマートインターチェンジ建設工事を行います～

NEXCO東日本 市原管理事務所(千葉県市原市)、東京湾アクアライン管理事務所及び木更津工事事務所(千葉県木更津市)は、**C4** 首都圏中央連絡自動車道(以下「圏央道」)松尾横芝インターチェンジ(以下「IC」)～木更津東IC間で舗装補修工事及び道路構造物の補修・点検、大網白里スマートインターチェンジ(以下「SIC」)建設工事を行うため、夜間通行止めを実施します。

また、圏央道と連結する銚子連絡道路 松尾横芝IC～横芝光IC間(千葉県道路公社管理)についても、横芝光ICから流入したお客さまが松尾横芝ICから一般道に流出できないため、通行止め(流入禁止)となります。

お客さまには大変ご迷惑をおかけしますが、お出かけの際には時間にゆとりをもってくださいませよう、ご理解とご協力をお願いします。

### 1. 通行止め区間及び日時

#### (1) 通行止め区間

<b>区間Ⅰ</b>	圏央道	松尾横芝IC～市原鶴舞ICの内外回り
	銚子連絡道路	松尾横芝IC～横芝光ICの上下線
<b>区間Ⅱ</b>	圏央道	市原鶴舞IC～木更津東ICの内外回り



夜間通行止め区間	
<b>区間Ⅰ</b>	11/ 5(月)～11/16(金)
<b>区間Ⅱ</b>	11/ 5(月)～11/ 9(金)
各日夜21時～翌朝5時 (土日除く)	

※各路線に付している **C4** 等の表示は、高速道路等の路線番号(ナンバリング)を示しています。

#### (2) 日時

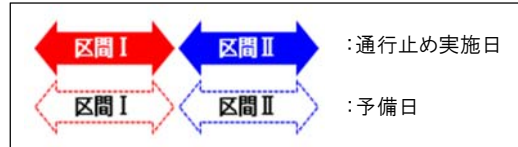
<b>区間Ⅰ</b>	実施日:平成30年11月 5日(月)～11月16日(金)(土日除く) 予備日:平成30年11月19日(月)～11月30日(金)(土日・祝日除く)	各日夜21時から翌朝5時まで 各日夜21時から翌朝5時まで
<b>区間Ⅱ</b>	実施日:平成30年11月 5日(月)～11月 9日(金)(土日除く) 予備日:平成30年11月12日(月)～11月16日(金)(土日除く)	各日夜21時から翌朝5時まで 各日夜21時から翌朝5時まで

日	月	火	水	木	金	土
11月4日	11月5日	11月6日	11月7日	11月8日	11月9日	11月10日
	21時 5時	21時 5時	21時 5時	21時 5時	21時 5時	
	区間Ⅰ	区間Ⅰ	区間Ⅰ	区間Ⅰ	区間Ⅰ	
	区間Ⅱ	区間Ⅱ	区間Ⅱ	区間Ⅱ	区間Ⅱ	
11月11日	11月12日	11月13日	11月14日	11月15日	11月16日	11月17日
	21時 5時	21時 5時	21時 5時	21時 5時	21時 5時	
	区間Ⅰ	区間Ⅰ	区間Ⅰ	区間Ⅰ	区間Ⅰ	
	区間Ⅱ	区間Ⅱ	区間Ⅱ	区間Ⅱ	区間Ⅱ	
11月18日	11月19日	11月20日	11月21日	11月22日	11月23日	11月24日
	21時 5時	21時 5時	21時 5時	21時 5時		
	区間Ⅰ	区間Ⅰ	区間Ⅰ	区間Ⅰ		
	区間Ⅱ	区間Ⅱ	区間Ⅱ	区間Ⅱ		
11月25日	11月26日	11月27日	11月28日	11月29日	11月30日	12月1日
	21時 5時	21時 5時	21時 5時	21時 5時	21時 5時	
	区間Ⅰ	区間Ⅰ	区間Ⅰ	区間Ⅰ	区間Ⅰ	
	区間Ⅱ	区間Ⅱ	区間Ⅱ	区間Ⅱ	区間Ⅱ	

※高滝湖PAのご利用は、20時30分までとなります。

※荒天時は、予備日に順延します。

※工事実施判断は、当日の16時に行います。



## 2. 迂回路

迂回にあたっては、【別紙-1】及び【別紙-2】をご参照ください。

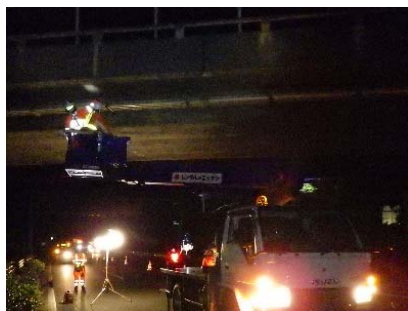
迂回により所要時間が長くなりますので、お時間にゆとりをもってお出かけください。

## 3. 工事概要

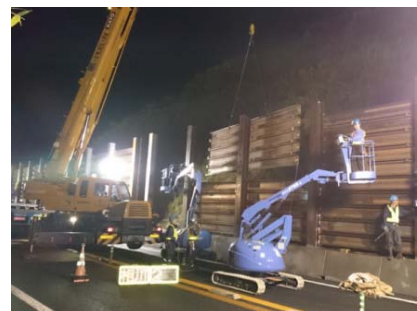
圏央道 松尾横芝IC～木更津東ICにおいて、損傷した舗装の補修工事、道路構造物の補修・点検、大網白里SIC建設工事を実施します。当該区間は2車線区間(片側1車線)であり、工事実施にあたって車両の通行帯の確保が難しいことから、お客さまへ極力ご迷惑をおかけしないよう、交通量が少ない平日の夜間に通行止めを行い、工事等を集中的かつ効率的に実施します。安全・快適に高速道路をご利用いただくために必要な工事ですので、ご理解とご協力をお願いします。



舗装補修工事



道路構造物の点検



SIC建設工事

#### 4. 交通情報の入手方法について

##### (1) 配布・掲示物によるご案内

- ・予告看板やポスター・リーフレットを、周辺の料金所・休憩施設に掲示します。
- ・横断幕を高速道路上の跨道橋に掲示します。

##### (2) お出かけ前に入手できる道路交通情報

- ・NEXCO東日本お客さまセンター(24時間オペレーターが対応)  
ナビダイヤル:0570-024-024  
またはTEL:03-5338-7524
- ・NEXCO東日本 道路交通情報サイト「ドラとら」  
【P C】 <https://www.drivetraffic.jp/>  
【携帯】 <http://m.drivetraffic.jp/>
- ・NEXCO東日本ホームページ「工事規制情報」  
「高速道路ご利用の方」のタグから「工事規制情報」を選択し、「南関東」をご覧ください。  
[https://www.e-nexco.co.jp/road\\_info/const\\_notice/minamikanto\\_const\\_limit/](https://www.e-nexco.co.jp/road_info/const_notice/minamikanto_const_limit/)
- ・日本道路交通情報センター(JARTIC) 道路交通情報  
全国共通ダイヤル 050-3369-6666(携帯短縮ダイヤル#8011)  
※全国どこからでも最寄りの情報センターに接続します。  
全国・関東甲信越情報 050-3369-6600  
千葉情報 050-3369-6612  
【P C】 <http://www.jartic.or.jp/>
- ・ハイウェイテレホン(5分毎に更新される最新情報を24時間提供)  
千葉局 043-257-1620  
(携帯電話・PHS短縮ダイヤル#8162)

##### (3) 高速道路をご利用中に入手できる道路交通情報

- ・道路情報板
- ・ハイウェイラジオ(AM1620kHz)  
ハイウェイラジオを放送している区間は、高速道路上の標識によりご案内しております。
- ・ハイウェイ情報ターミナル  
SA・PAに設置しているモニター画面などにより、道路情報を分かりやすくお知らせします。
- ・VICS  
VICS対応のカーナビゲーションなどの搭載機で、道路交通情報が入手できます。

※Twitterの公式アカウント「NEXCO東日本(関東)」([@e\\_nexco\\_kanto](https://twitter.com/e_nexco_kanto))でも情報を配信しています。

## 迂回路のご案内

迂回路については、進行方向に応じて下記をご確認ください。

圏央道経由の東金JCTのご利用、ならびに圏央道の東金ICのご利用はできませんので、ご注意ください。

(千葉東金道路の東金ICはご利用できます。【別紙-2】参照)

※区間Ⅰ＋区間Ⅱ：横芝光～木更津東IC間の所要時間は約100分(通常約60分)かかる見込みです。

※区間Ⅰのみ：横芝光～市原鶴舞IC間の所要時間は約90分(通常約50分)かかる見込みです。

＜銚子連絡道路 横芝光IC～ 圏央道 木更津東IC間を通行する場合＞

並行する国道126号、国道128号、国道409号をご利用ください。

＜船橋・市川方面から銚子方面へ通行する場合＞

千葉東JCTを經由し、千葉東金道路の東金ICを降りて、国道126号をご利用ください。

＜銚子方面から船橋・市川方面へ通行する場合＞

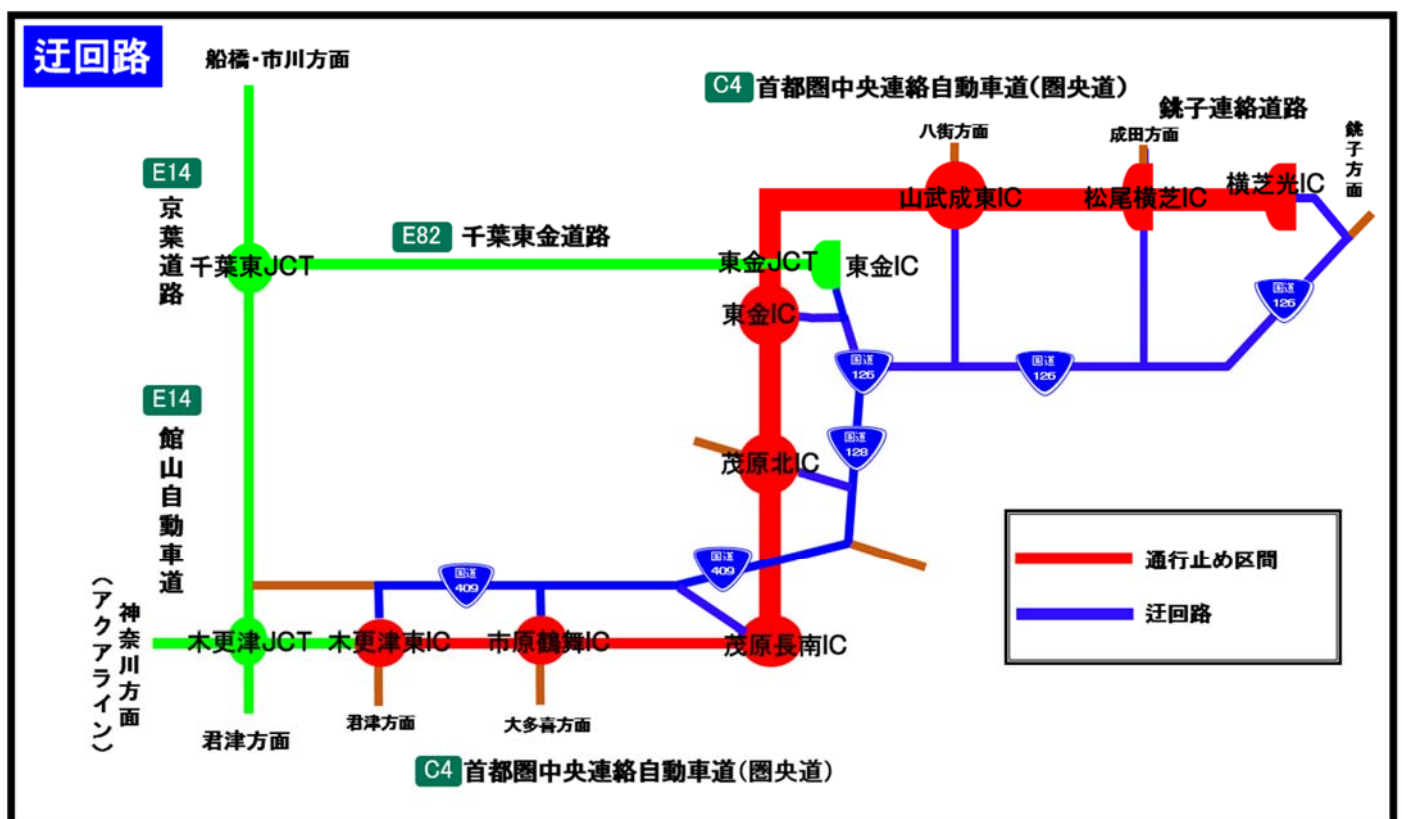
国道126号から千葉東金道路の東金ICより、千葉東金道路及び京葉道路をご利用ください。

＜アクアライン方面から銚子方面へ通行する場合＞

木更津JCTを經由し、館山自動車道、千葉東金道路の東金ICを降りて、国道126号をご利用ください。

＜銚子方面からアクアライン方面へ通行する場合＞

国道126号から千葉東金道路の東金ICより、千葉東金道路及び館山自動車道をご利用ください。





## 東金JCT詳細図

銚子連絡道路 横芝光IC ～圏央道 木更津東IC又は市原鶴舞IC間の通行止めの際は、圏央道から東金JCTへの往来及び圏央道の東金ICはご利用できませんので、注意をしながら走行をお願いします。

なお、千葉東金道路の東金ICは、ご利用できます。

