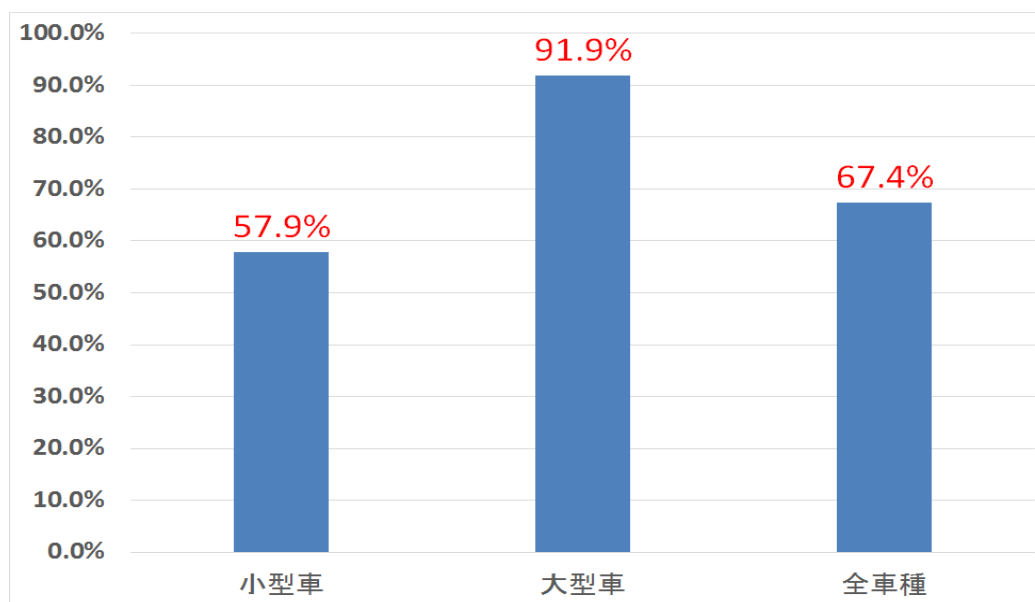


平成30年12月26日
東日本高速道路株式会社
関東支社

関東地域の高速道路における冬用タイヤ装着状況調査結果について(第1弾) ～冬用タイヤの装着、タイヤチェーンの携行を！～

NEXCO東日本関東支社(埼玉県さいたま市)では、雪道運転の安全走行を啓発することを目的として、12月中旬に管内の休憩施設において、冬用タイヤの装着状況調査(第1弾)を実施いたしました。

冬用タイヤの装着率は全車種平均で67.4%で、大型車は91.9%、小型車は57.9%でした。



(NEXCO 東日本関東支社調べ)

積雪・凍結路面では、冬用タイヤに比べて夏用タイヤでの走行は事故が増えます。

普段雪が降らない首都圏地域であっても、路面凍結や降雪に見舞われることがあります。平成30年1月においても首都圏を中心に広い範囲で大雪となり、管内の高速道路において通行止めが各地で発生するとともに、スリップによる事故も多く発生しました。

積雪・凍結路面での夏用タイヤでの走行は大変危険ですので、冬用タイヤの装着又はタイヤチェーンを携行し、安全なドライブをお願いします。

なお、「大雪特別警報」や「大雪に対する国土交通省緊急発表」が行われるような大雪が予想されるときは、不要不急のお出かけを控えていただくようお願いいたします。お出かけされる場合は、雪の影響の小さい地域への迂回など検討いただきますようお願いいたします。

1. 冬用タイヤ装着状況調査の概要

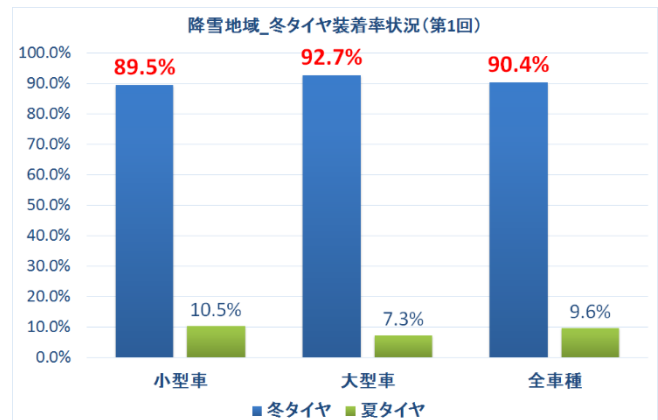
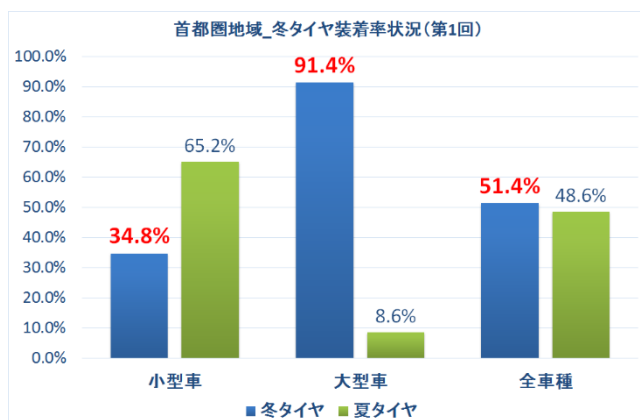
■調査期間：平成30年12月12日(水)と12月16日(日)
(※次回は、平成31年1月中旬頃、調査実施予定)

■調査箇所

首都圏に近い代表的な休憩施設	降雪地に近い代表的な休憩施設
調査箇所	調査箇所
蓮田SA	那須高原SA
三芳PA	赤城高原SA
守谷SA	横川SA
	姨捨SA

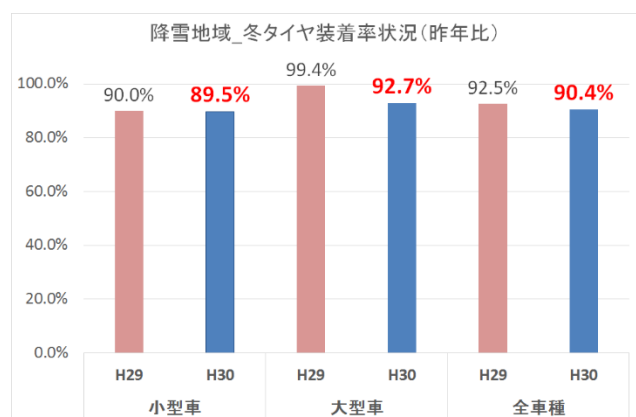
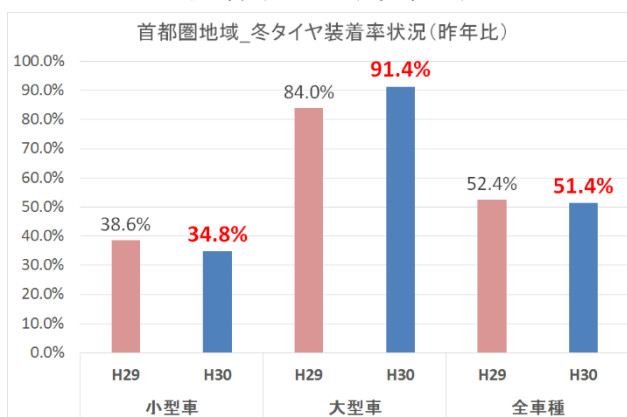
2. 冬用タイヤ装着状況調査の結果(調査台数:全3136台)

■冬タイヤ装着率状況(首都圏・降雪地域別)



※首都圏地域では、小型車 34.8%・大型車 91.4%の装着率。
※降雪地域では、小型車 89.5%・大型車 92.7%の装着率。

■冬タイヤ装着率状況(昨年比)



※昨年同時期と比較して、首都圏地域では、大型車はすでに昨年の装着率を超えているものの、小型車の装着率はまだ低い状況。一方、降雪地域では、小型車・大型車ともに昨年よりも低い状況。

■各休憩施設における調査結果(装着率・調査台数)

調査箇所		区分	冬用タイヤ 装着率	調査台数		
				夏用タイヤ	冬用タイヤ	計
首都圏側	E4 東北道 蓮田SA(上)	小型	39%	109	69	178
		大型	97%	2	74	76
		計	56%	111	143	254
	E4 東北道 蓮田SA(下)	小型	31%	133	61	194
		大型	93%	5	67	72
		計	48%	138	128	266
	E17 関越道 三芳PA(上)	小型	40%	151	100	251
		大型	88%	16	123	139
		計	57%	167	223	390
	E17 関越道 三芳PA(下)	小型	31%	138	61	199
		大型	89%	9	72	81
		計	48%	147	133	280
	E6 常磐道 守谷SA(上)	小型	38%	133	81	214
		大型	93%	6	82	88
		計	54%	139	163	302
	E6 常磐道 守谷SA(下)	小型	30%	188	82	270
		大型	90%	9	79	88
		計	45%	197	161	358
降雪地側	E4 東北道 那須高原SA(上)	小型	34.8%	852	454	1,306
		大型	91.4%	47	497	544
		合計	51.4%	899	951	1,850
	E4 東北道 那須高原SA(下)	小型	95%	16	288	304
		大型	90%	11	98	109
		計	93%	27	386	413
	E4 東北道 那須高原SA(下)	小型	90%	20	178	198
		大型	97%	3	96	99
		計	92%	23	274	297
	E17 関越道 赤城高原SA(上)	小型	93%	2	25	27
		大型	90%	1	9	10
		計	92%	3	34	37
	E17 関越道 赤城高原SA(下)	小型	75%	12	36	48
		大型	85%	3	17	20
		計	78%	15	53	68
	E18 上信越道 横川SA(上)	小型	71%	29	71	100
		大型	91%	3	31	34
		計	76%	32	102	134
	E18 上信越道 横川SA(下)	小型	87%	13	87	100
		大型	91%	3	31	34
		計	88%	16	118	134
	E19 長野道 姨捨SA(上)	小型	96%	4	91	95
		大型	100%	0	14	14
		計	96%	4	105	109
	E19 長野道 姨捨SA(下)	小型	95%	4	79	83
		大型	100%	0	11	11
		計	96%	4	90	94
		小型	89.5%	100	855	955
		大型	92.7%	24	307	331
		合計	90.4%	124	1,162	1,286

3. NEXCO 東日本関東支社からのお願い

・『降雪前に早めの冬用タイヤ装着・タイヤチェーン携行』をお願いします。

夏用タイヤは積雪路面でスリップを起こしやすく、冬道でのスリップ事故は重大な事故につながる可能性がありますので、早めの冬用タイヤの装着・タイヤチェーン携行をお願いします。

・『雪道での運転はゆっくりと安全な運転』をお願いします。

冬用タイヤを装着していても、車間距離を十分に取ってスピードを控えめにし、急ハンドル・急ブレーキなどの「急」の付く操作は行わず、ゆっくりと安全な運転をお願いします。

・『お出かけ前もお出かけ中もこまめに情報収集』をお願いします。

冬の高速道路は天候が急変します。出発地は晴れていても目的地や通過点で雪が降っていることもありますので、お出かけ前もお出かけ中も、道路情報や気象情報などの情報をこまめに確認してください。

冬の高速道路の「マンがいちモシかして・・・」に備えて、安全走行のノウハウを、弊社HP「ドラぷら」でマンモシ博士が動画で紹介しています。

また、気象情報（予報及び実況）、雪道情報をリアルタイムで弊社HP「ドライブトラフィック」により提供するとともに、公式 Twitter にてエリアごとに高速道路の通行止めやイベント情報をお伝えしていますので、ぜひご覧ください。



【ドラぷら】	「冬の高速道路 そのとき、どうする!？」 https://www.driveplaza.com/special/manmoshi/dousuru/	
【ドラとら】	気象情報（予報及び実況）、雪道情報（ライブカメラなど） https://www.drivetraffic.jp/	
【Twitter】（関東）	高速道路の通行止めやイベント情報 https://twitter.com/e_nexco_kanto	

■『ドラぷら』(PC版) 雪道研究家マンモシ博士の冬の高速道路講座



■【Twitter】(関東) 高速道路の通行止めや イベント情報など

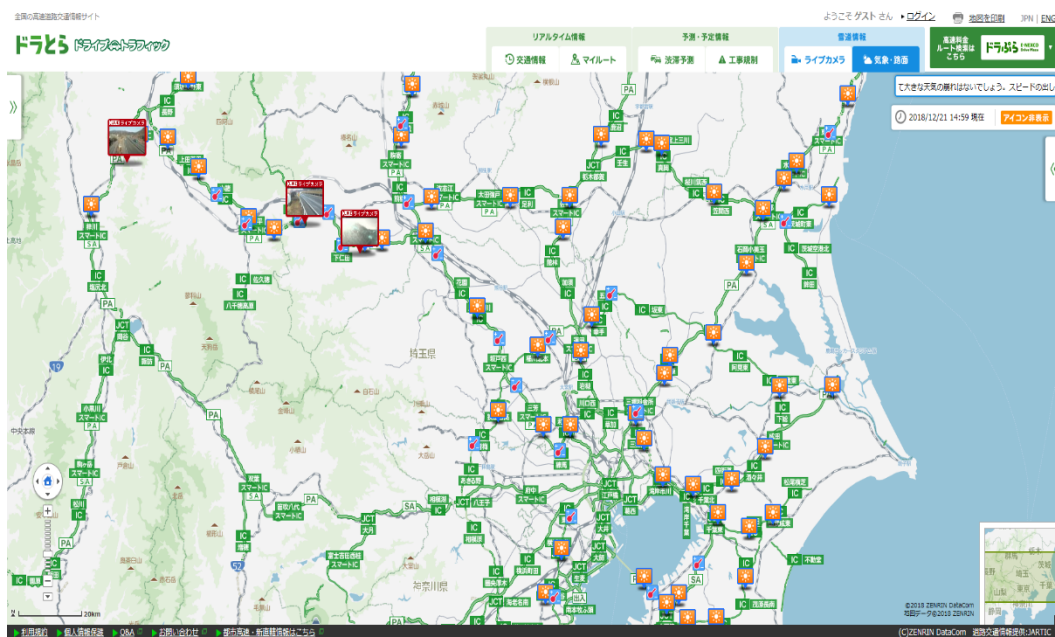
NEXCO東日本 (関東) @n_exco_kanto

【交通安全のお願い〜早めの冬装備を】雪道では、自分の運転技術や車の性能を過信せず、先を読み、無理をせず、冬用タイヤの装着やタイヤチェーンを携行するなど早めの冬装備を心掛けましょう。

driveplaza.com/safetydrive/ha...




■『ドラとら』(PC版) 気象情報(予報及び実況)雪道情報(ライブカメラなど)



■「雪の高速道路影響予測」


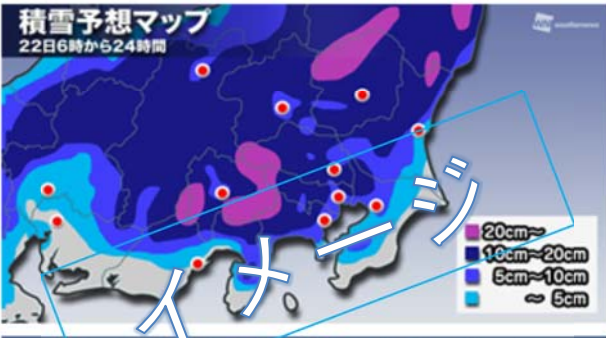
「大雪特別警報」や「大雪に対する国土交通省緊急発表」が行われるような大雪が予想されるときは、概ね3日前から大雪による高速道路の通行止め予測情報などを提供します。

今冬は、上記の情報について、より多くのお客さまにお届けできるよう、気象情報会社の株式会社ウェザーニューズと連携し、他の高速道路会社と共同で新たな情報提供サイト「雪の高速道路影響予測」を設けますので、大雪の際には情報提供サイトをご確認いただき、大雪地域へのご旅行等の見合わせや広域の迂回など、ご協力をお願いします。



雪の高速道路 影響予測

関東甲信地方では明日朝から大雪となる見込みで、首都圏でも東北道や関越道などの内陸を通る路線では明日15時以降、第三京浜や横浜新道など都心の路線でも明日夕方から雪によって通行止めが予想されます。このため、お出かけの際は、必ずタイヤチェーンなどの滑り止めを携行ください。また、明日日中に東北方面に向かわれる方は、常磐道や国道6号などに迂回頂くことをお勧めします。詳しくは、こちらをご覧ください。[NEXCO東日本](#) [首都高速道路](#)



	1月22日								1月23日		
	8	10	12	14	16	18	20	22	0	2	4
栃木県の高速道路											
群馬県の高速道路											
埼玉県の高速道路											
茨城県の高速道路											
東京都の高速道路											
神奈川県の高速道路											
千葉県の高速道路											

チェーン携行 (車) 通行止め可能性あり (車)

サイトへのアクセスは QR コードをダウンロード、又は URL をご利用下さい。

※大雪事例時のみサイトは OPEN

<https://weathernews.jp/v/road-snow/>

