

平成31年1月25日
 東日本高速道路株式会社
 木更津工事事務所

E14 館山自動車道 君津IC～富津竹岡IC間 4車線化工事の進捗状況のお知らせ

～橋梁の架設が全て完了しました～

NEXCO東日本 木更津工事事務所(千葉県木更津市)では、E14 館山自動車道(以下「館山道」) 君津インターチェンジ(以下「IC」)～富津竹岡IC間の4車線化工事を実施しておりますが、この度、相川橋の橋桁架設が完了しました。これにより、4車線化工事区間の全ての橋梁架設が完了したことになります。引き続き工事を進めて参りますので、ご理解・ご協力をお願いします。

なお、館山道の木更津南ジャンクション(以下「JCT」)から富津竹岡ICまでの四車線化事業について、現在の状況をお知らせします。

君津ICから富津中央IC間は、暫定2車線区間(片側1車線)の通行帯を変更し、中央分離帯側で工事を実施しており、平成31年3月に4車線運用を開始する予定です。また、富津中央IC～富津竹岡IC間では、想定と異なる岩盤の状況や地質が確認され、橋梁や擁壁等の構造物の施工に時間を要し、舗装工事の着手が遅れていることから今年度内の4車線化は困難な状況となりました。今後、平成31年内の完成を目標に一日も早い4車線化に向け最大限努力してまいります。

1. 位置図



2. 館山道 4車線化工事の進捗状況

○館山道 君津IC～富津中央IC間 [平成31年3月4車線運用開始予定]



君津市六手付近 舗装状況(北から南を臨む)



君津市作木付近 舗装状況(南から北を臨む)

○館山道 富津中央IC～富津竹岡IC間 [平成31年内4車線化運用開始目標]



相川橋

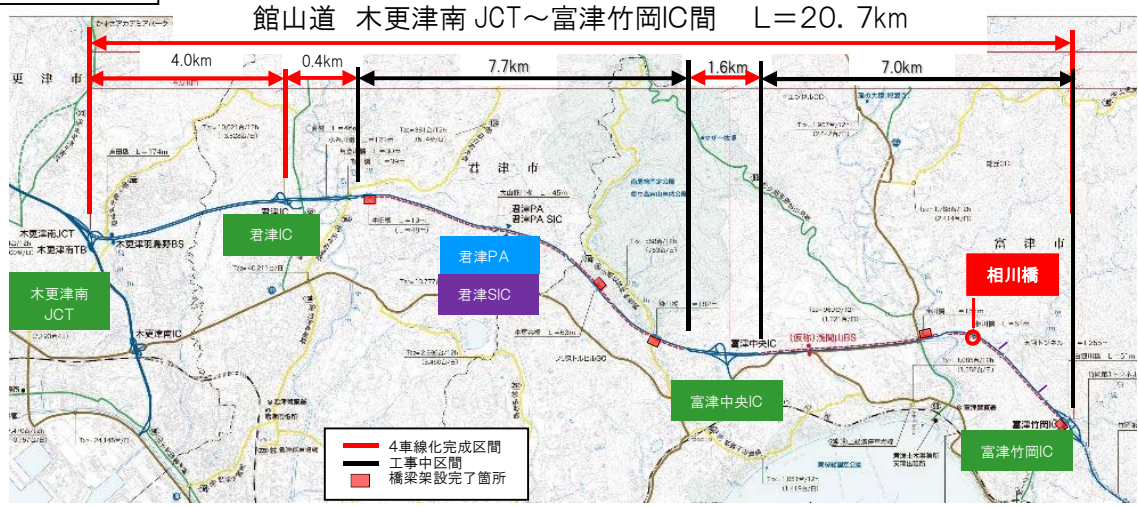


天羽トンネル

(※ 工事状況の詳細は「別紙-1」参照)

館山道 工事状況の詳細①

■位置図



■想定と異なる岩盤の状況

当初想定していなかった亀裂により作業時に岩塊の落下が発生し、撤去作業や設計の見直しが追加となり、相川橋の完成が遅れた。

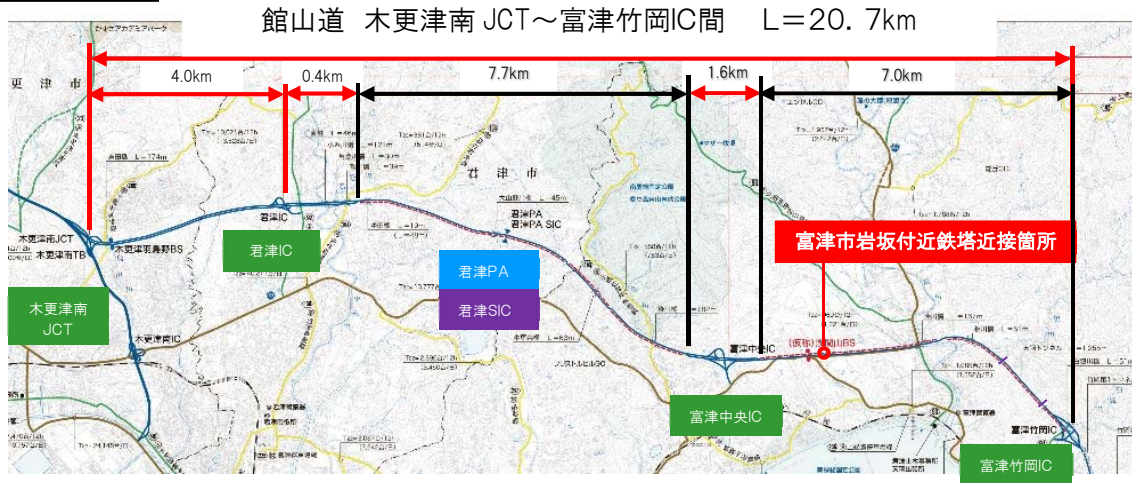


■相川橋施工状況(H30.12)



館山道 工事状況の詳細②

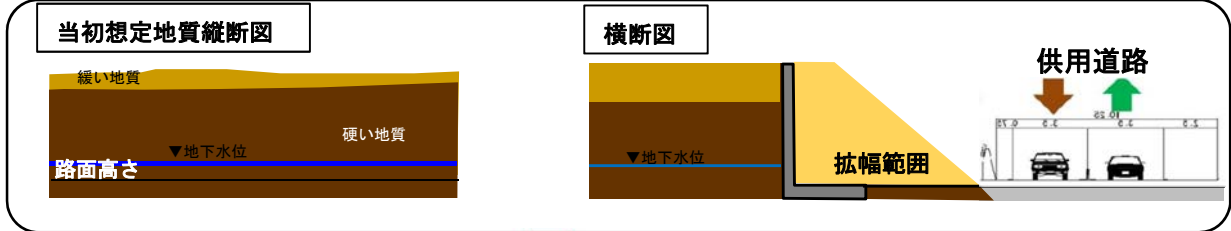
■位置図



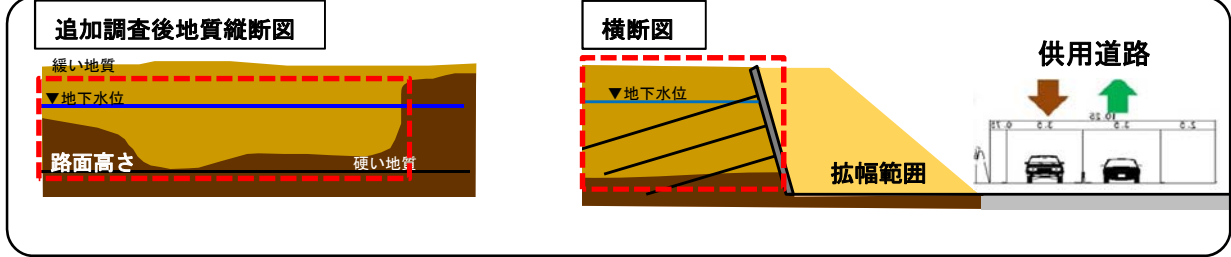
■想定と異なる地質

当初想定していたより緩い地質の範囲が深く、地下水位も高いことが判明したため、擁壁工の設計の見直しが必要となり、擁壁の完成が遅れた。

○逆L型擁壁（当初構造）



○切土補強土工（見直し構造）



■鉄塔近接施工状況(H30.12)

