

平成31年2月12日
東日本高速道路株式会社
京浜管理事務所

E83 横浜新道 新保土ヶ谷IC 夜間閉鎖のお知らせ

2月25日(月)～28日(木) 各日夜20時から翌朝5時まで

～横浜新道から横浜横須賀道路・首都高速狩場線方面へ流入する各ランプを閉鎖します～

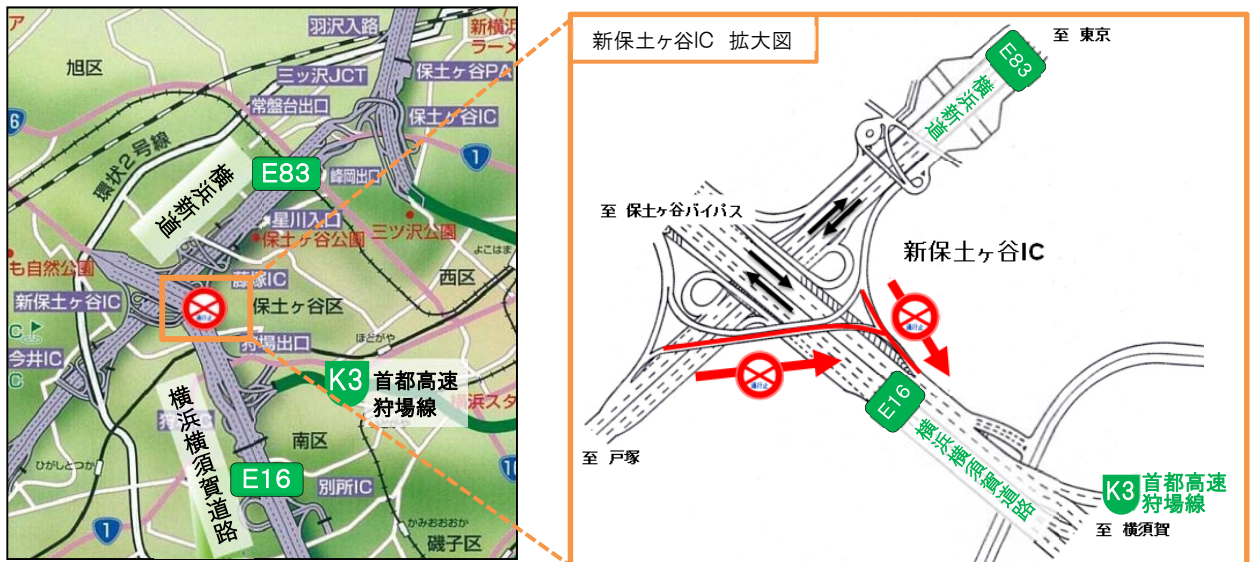
NEXCO東日本 京浜管理事務所(神奈川県横浜市)では、E83 横浜新道(上下線)からE16 横浜横須賀道路・K3 首都高速狩場線方面へ流入する新保土ヶ谷インターチェンジ(以下「IC」)のランプにて、橋梁床版部分の補修工事を行うため、夜間閉鎖を実施します。

お客さまには大変ご迷惑をおかけしますが、お出かけの際には時間にゆとりを持っていただきますよう、ご理解とご協力をお願いします。

1. 閉鎖箇所及び日時

(1)閉鎖箇所

横浜新道(上下線)から横浜横須賀道路・首都高速狩場線方面へ流入する各ランプ



※各路線に付している E83 等の表示は、高速道路等の路線番号(ナンバリング)を示しています。

(2)日時

実施日:平成31年2月25日(月)～28日(木) 各日夜20時～翌朝5時

予備日:平成31年3月4日(月)～7日(木) 各日夜20時～翌朝5時

日	月	火	水	木	金	土
2月24日	2月25日	2月26日	2月27日	2月28日	3月1日	3月2日
	20時 5時	20時 5時	20時 5時	20時 5時		
	閉鎖		閉鎖		閉鎖	
3月3日	3月4日	3月5日	3月6日	3月7日	3月8日	3月9日
	20時 5時	20時 5時	20時 5時	20時 5時		
	予備日		予備日		予備日	

※荒天時は、予備日に順延します。

※工事実施判断は、当日の16時に行います。

2. 迂回路

迂回にあたっては、【別紙】をご参照ください。

迂回により所要時間が長くなりますので、お時間にゆとりをもってお出かけください。

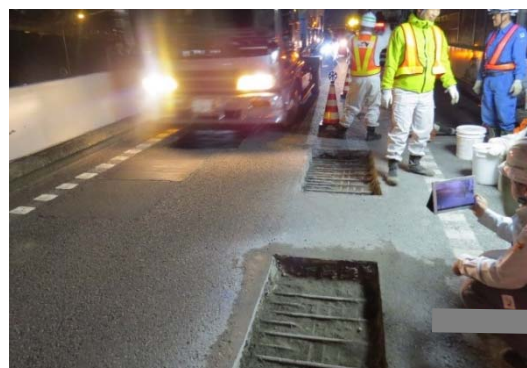
3. 工事概要

横浜新道(上下線)から横浜横須賀道路・首都高速狩場線方面へ向かう新保土ヶ谷ICのランプにおいて、橋梁に損傷が発生しているため、床版部分の補修工事を実施します。この工事を行う区間は1車線であり、工事実施にあたって通常の車線規制では施工が出来ないことから、ランプを閉鎖して作業を行う必要があります。そのため、お客さまへ極力ご迷惑をおかけしないよう、交通量が少ない平日の夜間にランプの閉鎖を行い、工事を集中的かつ効率的に実施します。

安全・快適に高速道路をご利用いただくために必要な工事ですので、ご理解とご協力をお願いします。



床版損傷写真



床版部分補修工事 作業状況写真

4. 交通情報の入手方法について

(1) 配布・掲示物によるご案内

- ・予告看板やポスター・リーフレットを、周辺の料金所・休憩施設に掲示します。
- ・横断幕を高速道路上の跨道橋に掲示します。

(2) お出かけ前に入手できる道路交通情報

- ・NEXCO東日本お客さまセンター(24時間オペレーターが対応)
ナビダイヤル:0570-024-024
またはTEL :03-5338-7524
- ・NEXCO東日本 道路交通情報サイト「ドラとら」
【P C】 <https://www.drivetraffic.jp/>
【携帯】 <http://m.drivetraffic.jp/>
- ・NEXCO東日本ホームページ「工事規制情報」
「高速道路ご利用の方」のタグから「工事規制情報」を選択し、「南関東」をご覧ください。
https://www.e-nexco.co.jp/road/info/const_notice/minamikanto_const_limit/
- ・日本道路交通情報センター(JARTIC) 道路交通情報
全国共通ダイヤル 050-3369-6666(携帯短縮ダイヤル#8011)
※全国どこからでも最寄りの情報センターに接続します。
全国・関東甲信越情報 050-3369-6600
神奈川情報 050-3369-6614
【P C】 <http://www.jartic.or.jp/>
- ・ハイウェイテレホン(5分毎に更新される最新情報を24時間提供)
京浜局 045-780-1620
(携帯電話・PHS短縮ダイヤル#8162)

(3) 高速道路をご利用中に入手できる道路交通情報

・道路情報板

・ハイウェイラジオ(AM1620kHz)

ハイウェイラジオを放送している区間は、高速道路上の標識によりご案内しております。

・ハイウェイ情報ターミナル

SA・PAに設置しているモニター画面などにより、道路情報を分かりやすくお知らせします。

・VICS

VICS対応のカーナビゲーションなどの搭載機で、道路交通情報が入手できます。

※[Twitterの公式アカウント「NEXCO東日本\(関東\)」\(@e_nexco_kanto\)](#)でも情報を配信しています。

迂回路のご案内

1) ①横浜新道(下り線)から横浜横須賀道路・首都高速狩場線方面(港北方面から狩場IC方面)へ通行する場合

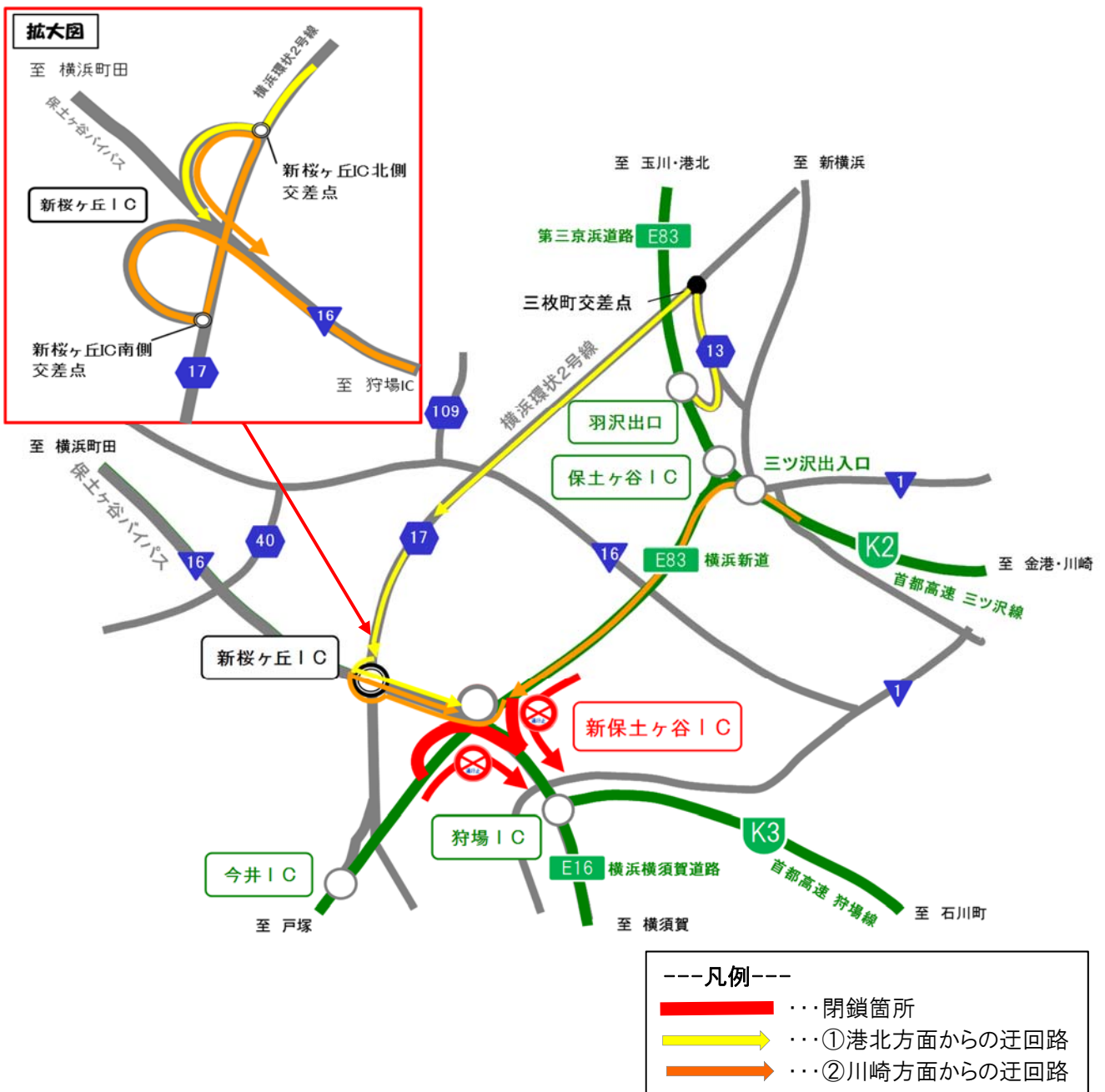
黄色矢印のとおり、第三京浜道路 羽沢出口を降りて、横浜環状2号線を戸塚方面へ進み、保土ヶ谷バイパス 新桜ヶ丘ICをご利用ください。

・羽沢出口～新桜ヶ丘IC間を迂回した場合、所要時間は約15分(通常約6分)かかる見込みです。

②首都高速三ツ沢線(下り線)から横浜横須賀道路・首都高速狩場線方面(川崎方面から狩場IC方面)へ通行する場合

橙色矢印のとおり、横浜新道下り線から新保土ヶ谷ICを経由して、保土ヶ谷バイパス横浜町田方面へ進み、新桜ヶ丘ICをご利用下さい。

・新保土ヶ谷IC～狩場IC間を迂回した場合、所要時間は約4分(通常約1分)かかる見込みです。



2) 横浜新道(上り線)から横浜横須賀道路・首都高速狩場線方面(戸塚方面から狩場IC方面)へ通行する場合

水色矢印のとおり、横浜新道 今井ICを降りて、横浜環状2号線を新横浜方面へ進み、保土ヶ谷バイパス 新桜ヶ丘ICをご利用ください。

・今井IC～新桜ヶ丘IC間を迂回した場合、所要時間は約6分(通常約4分)かかる見込みです。

