

令和元年5月7日
東日本高速道路株式会社
高崎管理事務所

E50北関東自動車道(東・西行き)高崎JCT～前橋南IC間 昼夜連続車線規制のお知らせ ～工事期間中は最大3kmの渋滞が予測されます～

NEXCO東日本高崎管理事務所(群馬県高崎市)では、**E50**北関東自動車道(以下、「北関東道」)高崎ジャンクション(以下、「JCT」)～前橋南インターチェンジ(以下、「IC」)間において、橋梁補修工事を実施します。

この工事は、走行可能な車線数を2車線から1車線に絞る交通規制を昼夜通して3日間連続で実施する必要があることから、朝・夕の交通量の多い時間帯には、規制位置を先頭に最大3kmの渋滞を見込んでいます。大変ご迷惑をおかけしますが、渋滞発生が予測される休日に当該工事区間をご利用予定のお客さまにおかれましては、時間にゆとりをもって出発していただきますようお願いいたします。

高速道路を安全・快適にご利用いただくための工事ですので、ご理解とご協力をお願いします。

1. 昼夜連続車線規制の区間

北関東道 高崎JCTから前橋南IC間 (利根川橋)



2. 日 時

令和元年6月7日(金)～令和元年7月1日(月)までの間で、3日間の昼夜連続車線規制を4回実施。※交通量が最も少なくなる曜日・時間帯を選択しております。

【予備日：令和元年7月6日(土)～8日(月)】

【東行き(群馬県から栃木県方面)：金曜日10:00～日曜日14:00】

【西行き(栃木県から群馬県方面)：土曜日10:00～月曜日14:00】

6月						
日	月	火	水	木	金	土
2	3	4	5	6	7 10時	8 ①東行き
9 ① 14時	10	11	12	13	14 10時	15 ②東行き
16 ② 14時	17	18	19	20	21 予備日	22 10時 ③
23 ③西行き	24 14時	25	26	27	28	29 10時 ④
30 ④西行き	1 14時	2	3	4	5	6

7月						
日	月	火	水	木	金	土
30 ④西行き	1 14時	2	3	4	5	6 予備日
7 予備日	8 予備日	9	10	11	12	13
14	15	16	17	18	19	20
21	22	23	24	25	26	27
28	29	30	31			

※天候が悪化、もしくは悪化の恐れがある場合は、規制を中止します。

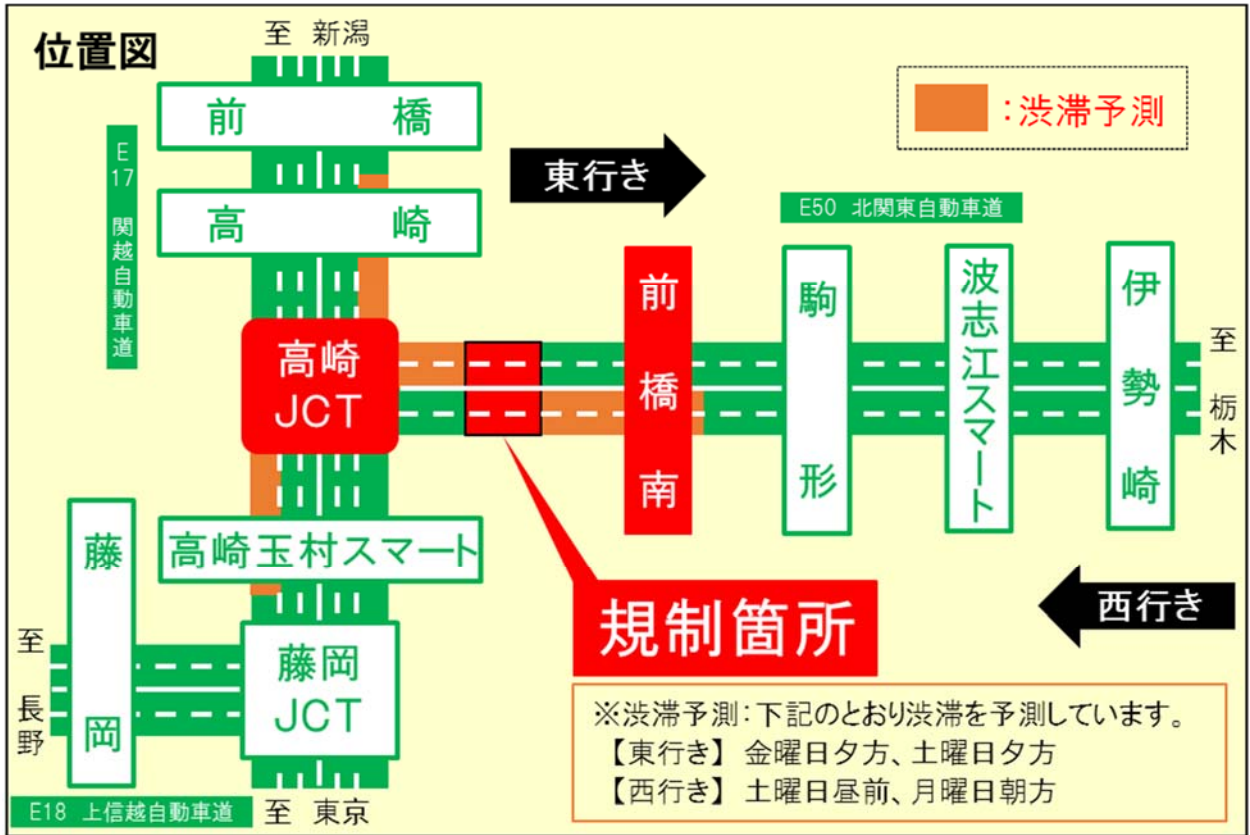
※中止の場合は、順延となり1週ずつ予定を繰り下げて実施します。

【例：①東行き7～9日が中止となった場合、①東行きが14～16日に実施することになります。】

※当日の規制予定は、NEXCO東日本 道路交通情報サイト「ドラとら」よりご確認をお願いします。

3. 渋滞予測

工事の実施日は、お客さまへの影響が最小限となる曜日・時間帯を選択しておりますが、昼夜通して3日間連続で工事を行う必要があることから、下記のとおり渋滞の発生を予測しています。



方向	曜日	時間帯	ピーク時		渋滞通過時間
			渋滞距離	時間	
東行き	金曜日	17時～18時	2km	18時	10分
	土曜日	16時～18時	3km	17時	15分
西行き	土曜日	10時～12時	2km	11時	10分
	月曜日	7時～10時	3km	8時	15分

- 1車線を規制して工事を行います。
- 規制区間では最高速度が50km/hに制限されます。
- 渋滞後尾ではハザードランプを点灯し、後続車に合図するなど追突事故防止にご協力ください。
- 関越道でも渋滞の発生を予測しています。
- 高崎JCTを直進されるお客さまは右側2車線のご利用をお願いいたします。

4. 工事概要

北関東道 高崎JCT～前橋南IC間にある橋梁「利根川橋」のつなぎ目である伸縮装置に損傷が確認されたことから、補修工事を行います。この工事では、損傷した伸縮装置を撤去し、新しい伸縮装置を設置する工事を行います。

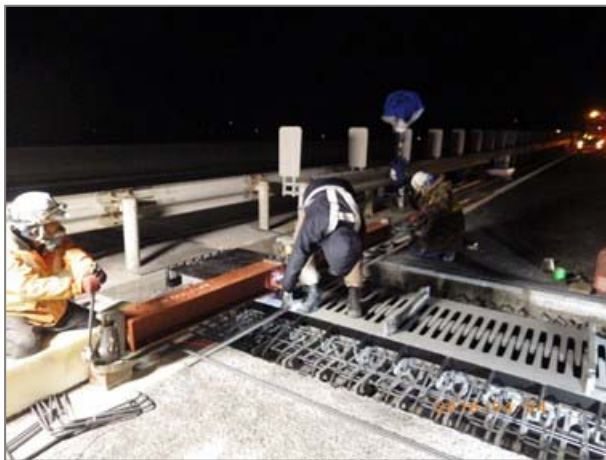
損傷した伸縮装置の撤去から新しい伸縮装置の設置まで、連続で工事を行う必要があるため、昼夜連続車線規制を行います。高速道路を安全・快適にご利用いただくための工事ですので、ご理解とご協力をお願いします。



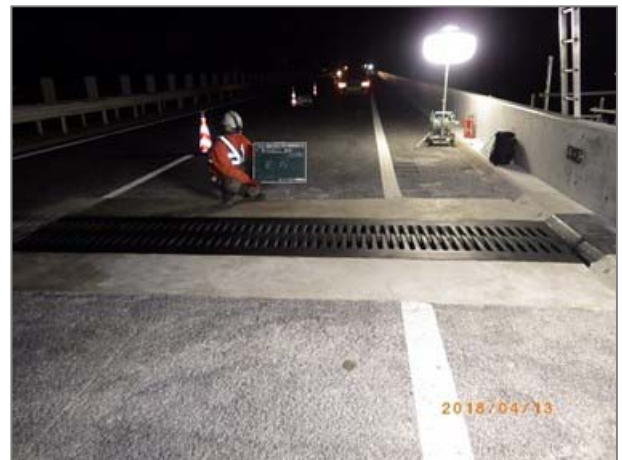
1. 損傷した伸縮装置



2. 伸縮装置の撤去



3. 伸縮装置の設置



4. 新しい伸縮装置

※写真は他の橋梁における工事の実施例です。

5. 交通情報の入手方法について

(1) 配布・掲示物によるご案内

- ・予告看板やポスター・チラシを、周辺の料金所・休憩施設に掲示します。
- ・横断幕を高速道路上の跨道橋に掲示します。

(2) お出かけ前に入手できる道路交通情報

- ・NEXCO東日本お客さまセンター(24時間オペレーターが対応)
ナビダイヤル:0570-024-024
またはTEL:03-5338-7524

・NEXCO東日本 道路交通情報サイト「ドラとら」

【P C】 <https://www.drivetraffic.jp/>

【携帯】 <http://m.drivetraffic.jp/>

・NEXCO東日本ホームページ「工事規制情報」

「高速道路ご利用の方」のタグから「工事規制情報」を選択し「北関東」をご覧ください。

https://www.e-nexco.co.jp/road_info/const_notice/kitakanto_const_limit/

・日本道路交通情報センター(JARTIC) 道路交通情報

全国共通ダイヤル 050-3369-6666(携帯電話短縮ダイヤル #8011)

※全国どこからでも最寄りの情報センターに接続します。

全国・関東甲信越情報 050-3369-6600

群馬情報 050-3369-6610

【P C】 <http://www.jartic.or.jp>

・ハイウェイテレホン(5分毎に更新される最新情報を24時間提供)

所沢局 04-2946-1620

前橋局 027-252-1620

宇都宮局 028-665-1620

(携帯電話・PHS短縮ダイヤル #8162)

(3) 高速道路をご利用中に入手できる道路交通情報

・道路情報版

・ハイウェイラジオ(AM1620kHz)

ハイウェイラジオを放送している区間は、高速道路上の標識によりご案内しております。

・ハイウェイ情報ターミナル

SA・PAに設置されているモニター画面などにより、広域の道路情報を分かりやすくお知らせします。

・VICS

VICS対応のカーナビゲーションなどの搭載機で、道路交通情報が入手できます。

※Twitterの公式アカウント「NEXCO東日本(関東)」(@e_nexco_kanto)でも情報を配信しています。