

令和元年8月19日
 東日本高速道路株式会社
 三郷管理事務所

C3 東京外環自動車道 川口JCT 夜間閉鎖のお知らせ

9月1日(日)～4日(水) 各日夜20時から翌朝5時まで

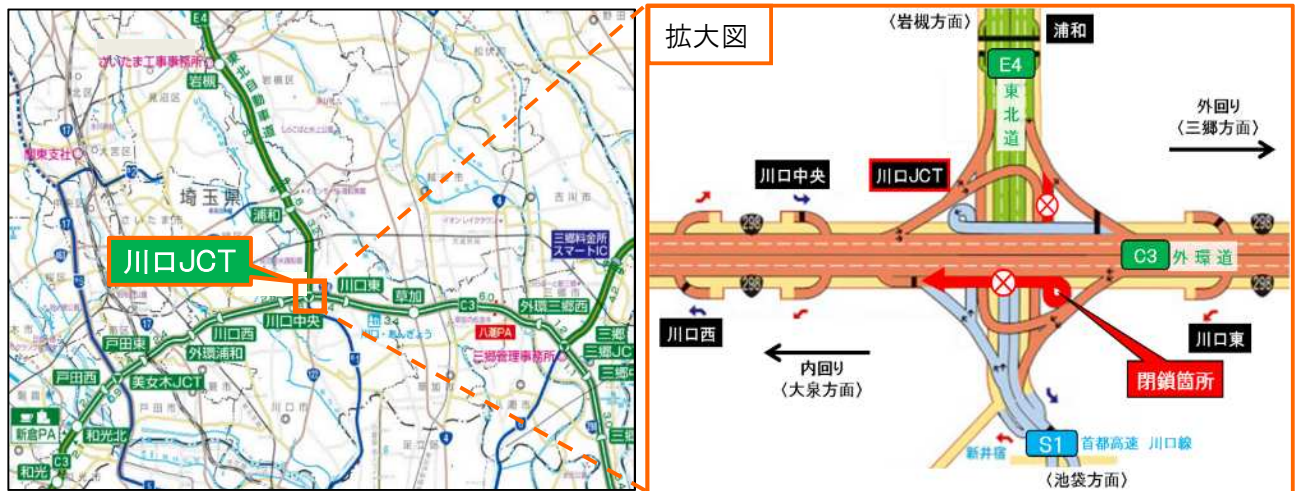
～東北自動車道上り線から東京外環自動車道内回りへ流入するランプを閉鎖します～

NEXCO東日本 三郷管理事務所(埼玉県三郷市)では、E4 東北自動車道(以下「東北道」)上り線から C3 東京外環自動車道(以下「外環道」)内回りへ流入する川口ジャンクション(以下「JCT」)のランプにて舗装補修工事を行うため、夜間閉鎖を実施します。

お客さまには大変ご迷惑をおかけしますが、お出かけの際には時間にゆとりを持っていただきますよう、ご理解とご協力をお願いします。

1. 閉鎖箇所及び日時

(1)閉鎖箇所: 東北道上り線から外環道内回りへ流入する川口JCTのランプ



※各路線に付している C3 等の表示は、高速道路等の路線番号(ナンバリング)を示しています。

(2)日時

実施日: 令和元年9月1日(日)～4日(水) 各日夜20時～翌朝5時

予備日: 令和元年9月5日(木)・9月8日(日)～12日(木) 各日夜20時～翌朝5時

日	月	火	水	木	金	土
9月1日	9月2日	9月3日	9月4日	9月5日	9月6日	9月7日
20時 5時	20時 5時	20時 5時	20時 5時	20時 5時	20時 5時	
閉鎖	閉鎖	閉鎖	閉鎖	予備日		
9月8日	9月9日	9月10日	9月11日	9月12日	9月13日	9月14日
20時 5時	20時 5時	20時 5時	20時 5時	20時 5時	20時 5時	
予備日	予備日	予備日	予備日	予備日	予備日	

※荒天時は、予備日に順延します。

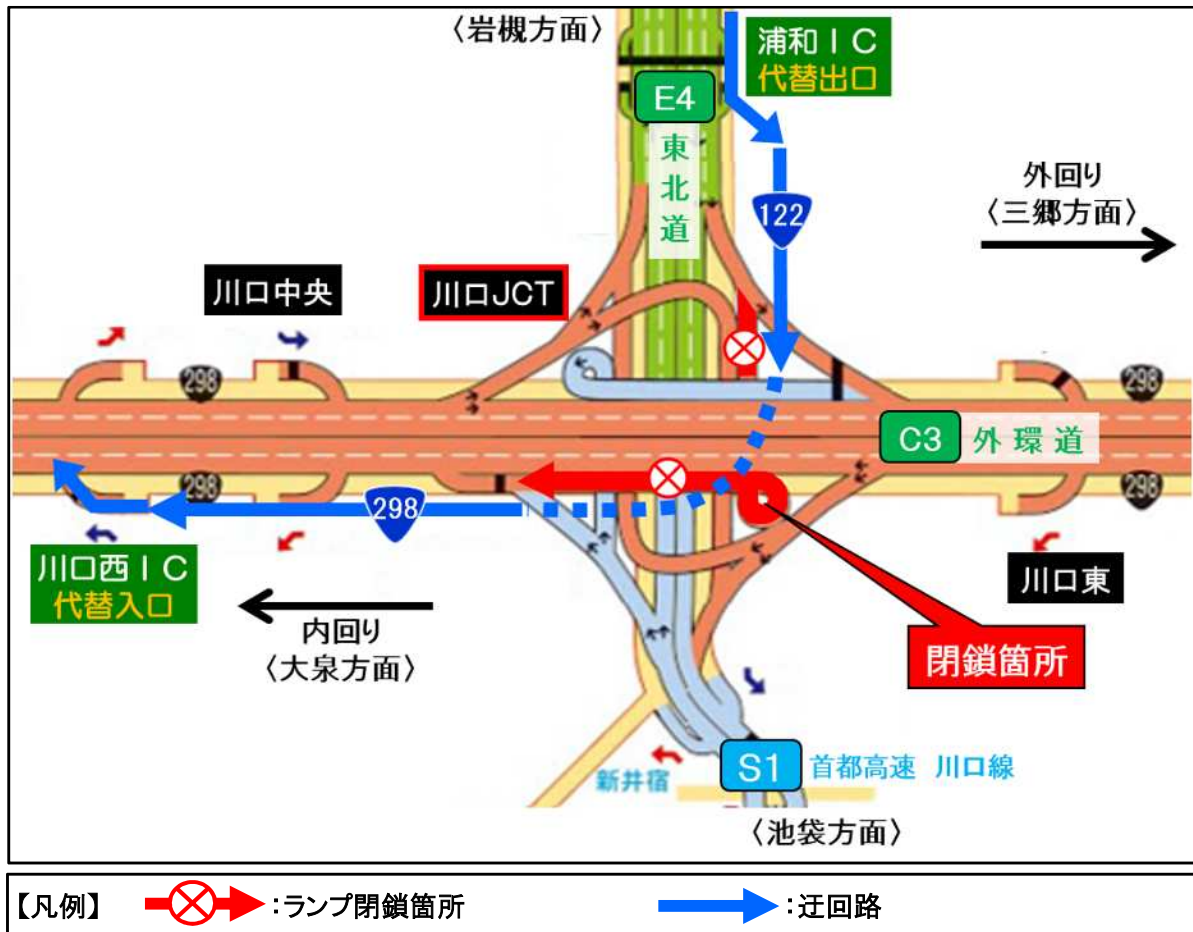
※工事実施判断は、当日の17時にTwitterなどでお知らせします。



2. 迂回路

青色矢印のとおり、浦和ICを降りて国道122号線を池袋方面に進み、国道298号線を通って、川口西ICをご利用ください。

浦和IC～川口西IC間を迂回した場合、所要時間は約10分(通常約7分)かかる見込みです。迂回により所要時間が長くなりますので、お時間にゆとりをもってお出かけください。



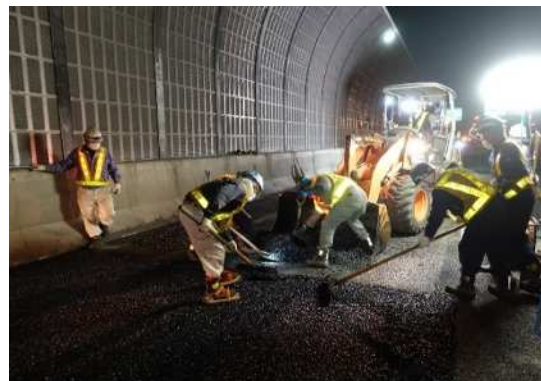
3. 工事概要

東北道上り線から外環道内回りへ向かう川口JCTのランプにおいて、経年劣化により路面の損傷が発生しているため、舗装補修工事を実施します。この工事を行う区間は1車線であり、工事実施にあたって通常の車線規制では施工が出来ないことから、ランプを閉鎖して作業を行う必要があります。

そのため、お客さまへ極力ご迷惑をおかけしないよう、交通量が少ない日曜日～木曜日にかけての夜間にランプの閉鎖を行い、工事を集中的かつ効率的に実施します。安全・快適に高速道路をご利用いただくために必要な工事ですので、ご理解とご協力をお願いします。



舗装損傷状況



舗装補修工事 作業状況

4. 交通情報の入手方法について

(1) 配布・掲示物によるご案内

- ・予告看板やポスター・リーフレットを、周辺の料金所・休憩施設に掲示します。
- ・横断幕を高速道路上の跨道橋に掲示します。

(2) お出かけ前に入手できる道路交通情報

- ・NEXCO東日本お客さまセンター(24時間オペレーターが対応)
ナビダイヤル:0570-024-024
またはTEL:03-5338-7524
- ・NEXCO東日本 道路交通情報サイト「ドラとら」
【P C】 <https://www.drivetraffic.jp/>
【携帯】 <http://m.drivetraffic.jp/>
- ・NEXCO東日本ホームページ「工事規制情報」
「高速道路ご利用の方」のタグから「工事規制情報」を選択し、「南関東」をご覧ください。
https://www.e-nexco.co.jp/road_info/const_notice/minamikanto_const_limit/
- ・日本道路交通情報センター(JARTIC) 道路交通情報
全国共通ダイヤル 050-3369-6666(携帯短縮ダイヤル#8011)
※全国どこからでも最寄りの情報センターに接続します。
全国・関東甲信越情報 050-3369-6600
埼玉情報 050-3369-6611
【P C】 <http://www.jartic.or.jp/>
- ・ハイウェイテレホン(5分毎に更新される最新情報を24時間提供)
岩槻局 048-758-1620
(携帯電話・PHS短縮ダイヤル#8162)

(3) 高速道路をご利用中に入手できる道路交通情報

- ・道路情報板
- ・ハイウェイラジオ(AM1620kHz)
ハイウェイラジオを放送している区間は、高速道路上の標識によりご案内しております。
- ・ハイウェイ情報ターミナル
SA・PAに設置しているモニター画面などにより、道路情報を分かりやすくお知らせします。
- ・VICS
VICS対応のカーナビゲーションなどの搭載機で、道路交通情報が入手できます。

※Twitterの公式アカウント「NEXCO東日本(関東)」(@e_nexco_kanto)でも情報を配信しています。