

迂回路のご案内

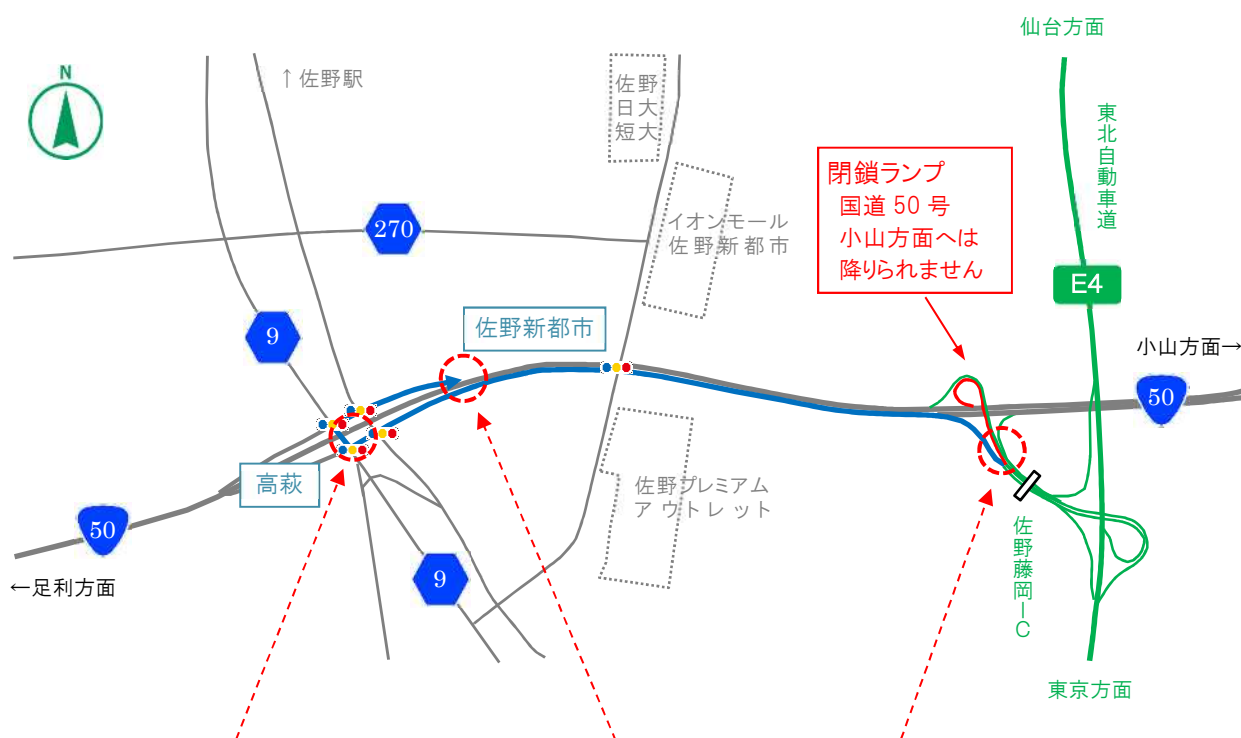
○工事によるランプ閉鎖により、直接、国道 50 号小山方面に向かうことができません。

○そのため、小山方面に向かうお客さまは下図の青線に沿って走行ください。

- ①佐野藤岡料金所を出たあと、足利方面（佐野・前橋）のランプに入り、国道 50 号に合流します。
- ②「佐野新都市」交差点を直進し、しばらくすると側道が見えてきますので、側道に入ってください。
- ③2つめの信号がある「高萩」交差点で右折、橋を越えた先のすぐの信号を右折し、小山方面に向かってください。

○迂回路には案内看板を設置し、交通誘導員を配置しますので、案内に順じてご走行ください。

○この迂回には約10分かかる見込みですので、時間にゆとりをもってご出発ください。



2つ目の信号の「高萩」交差点で右折し、さらに橋を越えた先のすぐの信号を右折します。



「佐野新都市」交差点を直進し、しばらくすると側道が見えるので側道へお進みください。



小山方面のランプは閉鎖のため、足利方面（佐野・前橋）のランプに入り、国道 50 号に合流します。