

令和元年10月23日  
東日本高速道路株式会社関東支社

## 「上信越自動車道・長野自動車道 のり面对策技術検討会」の開催について

E18 上信越自動車道 碓氷軽井沢IC～佐久IC間において、台風19号の影響により、盛土変状が発生したことに伴い、現在上り線を活用した対面通行(上下各1車線)で運用しております。

4車線での早期の通行再開に向け、有識者による「上信越自動車道・長野自動車道 のり面对策技術検討会」において、当該箇所(碓氷軽井沢IC～佐久IC)の本復旧工法を検討することとし、第1回技術検討会を以下の予定で開催します。

1. 日時  
・技術検討会 令和元年 11 月中旬予定(日時は決まり次第改めてお知らせします。)
2. 場所  
・東日本高速道路株式会社 佐久管理事務所 会議室
3. 委員  
・別紙のとおり
4. 議事  
・被災状況、原因  
・本復旧工法検討  
・モニタリング体制 等
5. その他  
・検討会は非公開で行います。  
・検討会開催後、検討結果を公表いたします。

上信越自動車道・長野自動車道 のり面对策技術検討会委員名簿

大上 俊之	信州大学 工学部 水環境・土木工学科 教授
○太田 秀樹	中央大学 研究開発機構 機構教授
奥園 誠之	公益財団法人 高速道路調査会 シニアフェロー
河村 隆	信州大学 工学部 水環境・土木工学科 准教授
竹本 将	株式会社 高速道路総合技術研究所 道路研究部 土工研究室 室長
森 友宏	前橋工科大学 社会環境工学科 准教授
若井 明彦	群馬大学 大学院理工学府 環境創生部門 教授

(○ 委員長)

(50 音順、敬称略)

# 上信越道(碓氷軽井沢IC～佐久IC)被災概要と緊急対策概要

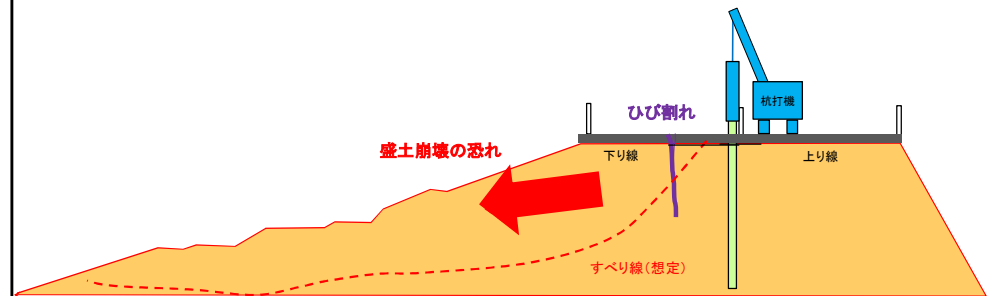
## ○位置図



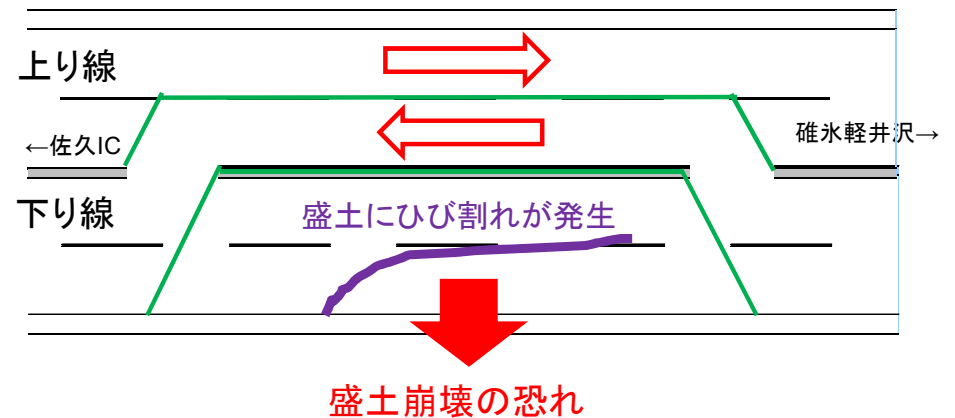
## ○緊急対策概要図

- ・中央分離帯付近にH鋼杭を打設し、上り線の安全を確保し  
対面通行(上下各1車線)で通行止め解除

### 【横断図】



### 【車線運用図】



## ○被災状況

