

令和元年10月25日
 東日本高速道路株式会社関東支社

台風19号の影響による **E18** 上信越自動車道(碓氷軽井沢IC～佐久IC)の
 対面通行について(令和2年1月10日更新)

E18 上信越自動車道 碓氷軽井沢IC～佐久IC間において、台風19号の影響に伴い、通行止めを実施しておりましたが、現地における緊急対策工事が完了し、令和元年10月23日6時に通行止めを解除し、現在は対面通行(上下各1車線)により走行いただけます。

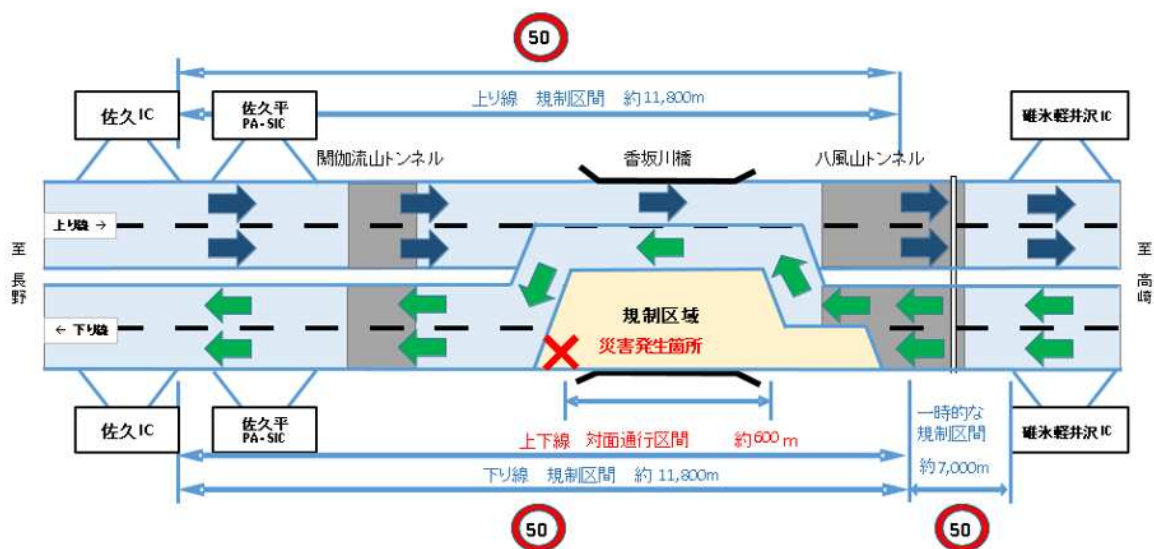
走行に際しては、通行上の注意事項を厳守のうえ、安全に走行いただくようお願い致します。

また、交通量の多い平日の朝夕の時間帯や、特に週末は交通集中による渋滞の発生が予想されております。お出かけの際には、時間に余裕をもってご出発いただくとともに、最新の交通情報をご確認ください。

なお、緊急対策工事は完了しましたが、引き続き本復旧工事を行う必要があるため、4車線での通行再開には相当の時間を要する見込みですので、お客さまには大変ご迷惑をおかけいたしますが、ご理解とご協力をお願い致します。

また、令和2年1月14日(火)より、速度規制区間が変更となりますので、ご注意ください。

1. 規制状況(模式図)



2. 通行上の注意事項

- ① 片側2車線区間を暫定的に片側1車線対面通行で運用しております。
- ② 50km/hの速度規制を実施します。現地の規制速度を遵守し、安全走行にご協力をお願いします。
- ③ 渋滞時には、渋滞最後尾ではハザードランプを点灯して、後続車に合図するなど、追突事故防止にご協力ください。
- ④ 応急対策での通行止め解除であり、通行の安全を確保するため、降雨等に対する通行止め基準を暫定的に引き下げております(下表参照)。最新の交通・気象情報のご確認をお願いします。

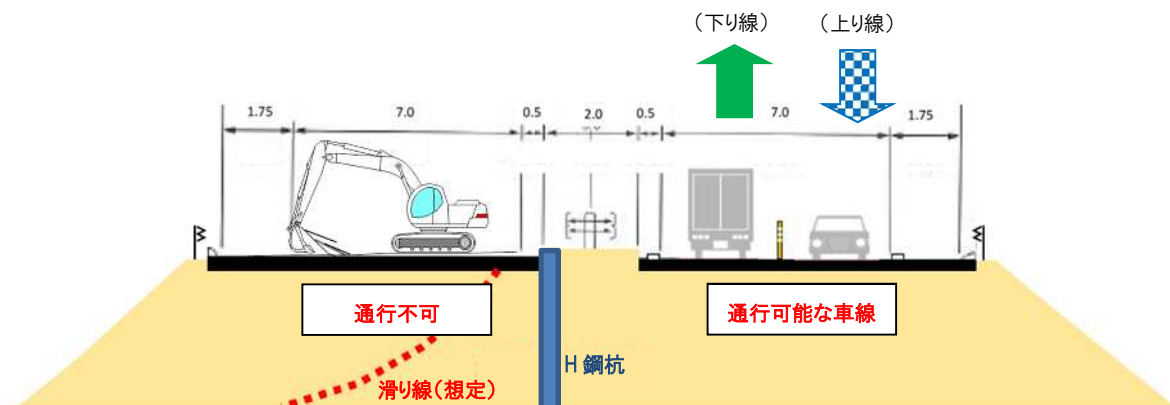
○降雨通行止め基準(上信越道 碓氷軽井沢IC～佐久IC)

	連続	組合せ
通常基準	190mm	110mm・40mm/1h
暫定基準	100mm	70mm・30mm/1h

- ⑤ 工事関係車両により、一時的に低速走行となる時間帯があります。

3. 片側1車線対面通行イメージ

【対面通行】(上下各1車線)



4. 渋滞予測

渋滞の発生を予測しています。詳細は[こちら](#)をご覧ください。

お客様にはご迷惑おかけしますが、ご理解とご協力をお願いします。

【最新の交通状況】

- [道路交通情報NOW！！](#) — 日本道路交通情報センター
- [ドライブラフィック\(PC・スマホ\)](#)
- [ドライブラフィック\(携帯\)](#)
- [NEXCO東日本\(道路防災情報\)公式ツイッター](#)
- [NEXCO東日本\(東北\)公式ツイッター](#)
- [NEXCO東日本\(関東\)公式ツイッター](#)
- 走行中に入手できる道路交通情報
 - ・道路情報板
 - ・ハイウェイラジオ(AM1620kHz)
 - ～放送している区間は、高速道路上の標識によりご案内しています。～
 - ・ハイウェイ情報ターミナル
 - ～SA・PAに設置されているモニター画面などにより、広域の道路交通情報をお知らせしています。～