

令和元年11月1日
 東日本高速道路株式会社
 京浜管理事務所

E83 横浜新道 新保土ヶ谷IC 夜間閉鎖のお知らせ

11月11日(月)～11月14日(木) 各日夜20時から翌朝5時まで
 ～横浜新道から国道16号 保土ヶ谷バイパス八王子方面へ流入するランプを閉鎖します～

NEXCO東日本 京浜管理事務所(神奈川県横浜市)では、橋梁床版部分の調査・補修工事を行うため、

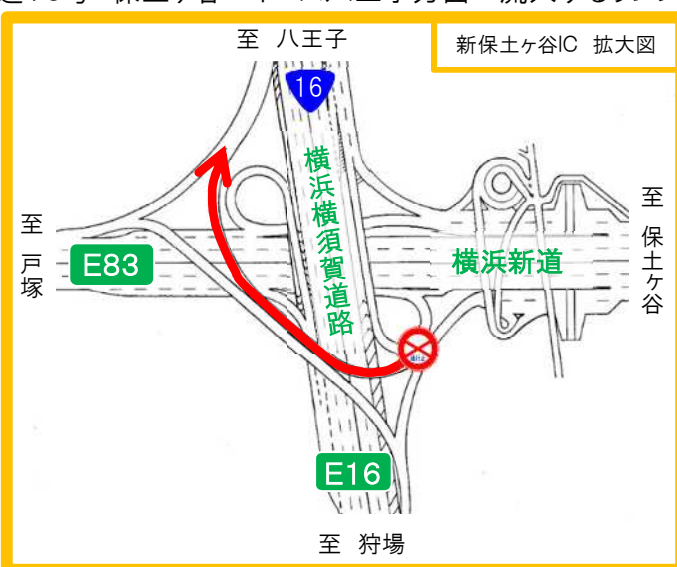
E83 横浜新道(下り線)から、**16** 国道16号 保土ヶ谷バイパス八王子方面へ流入する新保土ヶ谷インターチェンジ(以下「IC」)のランプにて、夜間閉鎖を実施します。

お客さまには大変ご迷惑をおかけしますが、お出かけの際には時間にゆとりを持っていただきますよう、ご理解とご協力をお願いします。

1. 閉鎖箇所及び日時

(1)閉鎖箇所

横浜新道(下り線)から横浜横須賀道路・国道16号 保土ヶ谷バイパス八王子方面へ流入するランプ



※各路線に付している **E83** 等の表示は、高速道路等の路線番号(ナンバリング)を示しています。

(2)日時

実施日:令和元年11月11日(月)～11月14日(木) 各日夜20時～翌朝5時

予備日:令和元年11月18日(月)～11月21日(木) 各日夜20時～翌朝5時

日	月	火	水	木	金	土
11月10日	11月11日	11月12日	11月13日	11月14日	11月15日	11月16日
	20時 5時	20時 5時	20時 5時	20時 5時	20時 5時	
	実施日	実施日	実施日	実施日		
11月17日	11月18日	11月19日	11月20日	11月21日	11月22日	11月23日
	20時 5時	20時 5時	20時 5時	20時 5時	20時 5時	
	予備日	予備日	予備日	予備日		

※ 荒天時は、予備日に順延します。

※ 工事実施判断は、当日の16時にTwitterなどで行います。



2. 迂回路

迂回にあたっては、【別紙－１】をご参照ください。

迂回により所要時間が長くなりますので、時間にゆとりをもってお出かけください。

3. ランプ閉鎖に伴う事前規制

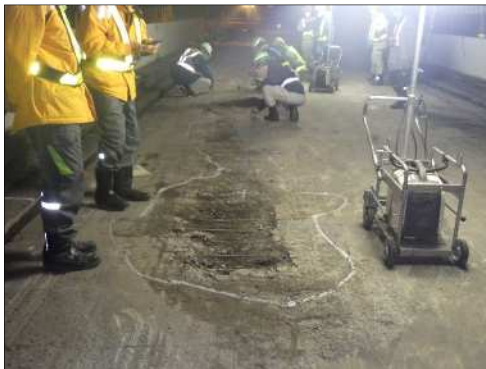
ランプ閉鎖に伴う事前規制箇所につきましては、【別紙－２】をご参照ください。

4. 工事概要

横浜新道(下り線)から国道16号保土ヶ谷バイパス方面へ向かう新保土ヶ谷ICのランプ及び横浜横須賀道路本線部において、橋梁に損傷が発生しているため、床版部分の調査及び補修工事を実施します。工事実施にあたって通常の車線規制では施工が出来ないことから、新保土ヶ谷 IC のランプを閉鎖して作業を行う必要があります。

そのため、お客さまへ極力ご迷惑をおかけしないよう、交通量が少ない平日の夜間にランプの閉鎖を行い、工事を集中的かつ効率的に実施します。

安全・快適に高速道路をご利用いただくために必要な工事ですので、ご理解とご協力をお願いします。



床版損傷状況



床版調査 作業状況

5. 交通情報の入手方法について

(1) 配布・掲示物によるご案内

- ・予告看板やポスター・リーフレットを、周辺の料金所・休憩施設に掲示します。
- ・横断幕を高速道路上の跨道橋に掲示します。

(2) お出かけ前に入手できる道路交通情報

- ・NEXCO東日本お客さまセンター(24時間オペレーターが対応)
ナビダイヤル:0570-024-024
またはTEL :03-5338-7524
- ・NEXCO東日本 道路交通情報サイト「ドラとら」
【P C】 <https://www.drivetraffic.jp/>
【携帯】 <http://m.drivetraffic.jp/>
- ・NEXCO東日本ホームページ「工事規制情報」
「高速道路ご利用の方」のタグから「工事規制情報」を選択しご覧ください。
<https://www.drivetraffic.jp/construction-regulation>
- ・日本道路交通情報センター(JARTIC) 道路交通情報
全国共通ダイヤル 050-3369-6666(携帯短縮ダイヤル#8011)
※全国どこからでも最寄りの情報センターに接続します。
全国・関東甲信越情報 050-3369-6600
神奈川情報 050-3369-6614
【P C】 <http://www.jartic.or.jp/>

- ・ハイウェイテレホン(5分毎に更新される最新情報を24時間提供)
京浜局 045-780-1620
(携帯電話・PHS短縮ダイヤル#8162)

(3) 高速道路をご利用中に入手できる道路交通情報

- ・道路情報板
- ・ハイウェイラジオ(AM1620kHz)
ハイウェイラジオを放送している区間は、高速道路上の標識によりご案内しております。
- ・ハイウェイ情報ターミナル
SA・PAに設置しているモニター画面などにより、道路情報を分かりやすくお知らせします。
- ・VICS
VICS対応のカーナビゲーションなどの搭載機で、道路交通情報が入手できます。

※[Twitter](#)の公式アカウント「NEXCO東日本(関東)」([@e_nexco_kanto](#))でも情報を配信しています。

迂回路のご案内

①第三京浜道路(下り線)から保土ヶ谷バイパス 八王子方面へ通行する場合

青色矢印の通り、第三京浜道路下り線 羽沢出口を降りて、横浜環状2号線を戸塚方面へ進み、保土ヶ谷バイパス 新桜ヶ丘ICをご利用ください。

羽沢出口～新桜ヶ丘IC間を迂回した場合、所要時間は約15分(通常約6分)かかる見込みです。

②首都高速三ツ沢線(下り線)から保土ヶ谷バイパス 八王子方面へ通行する場合

水色矢印の通り、横浜新道下り線から新保土ヶ谷ICを經由し、横浜横須賀道路 狩場ICを降りて国道1号を横浜方面へ進み、再び狩場ICより横浜横須賀道路上り線 保土ヶ谷バイパス方面をご利用ください。

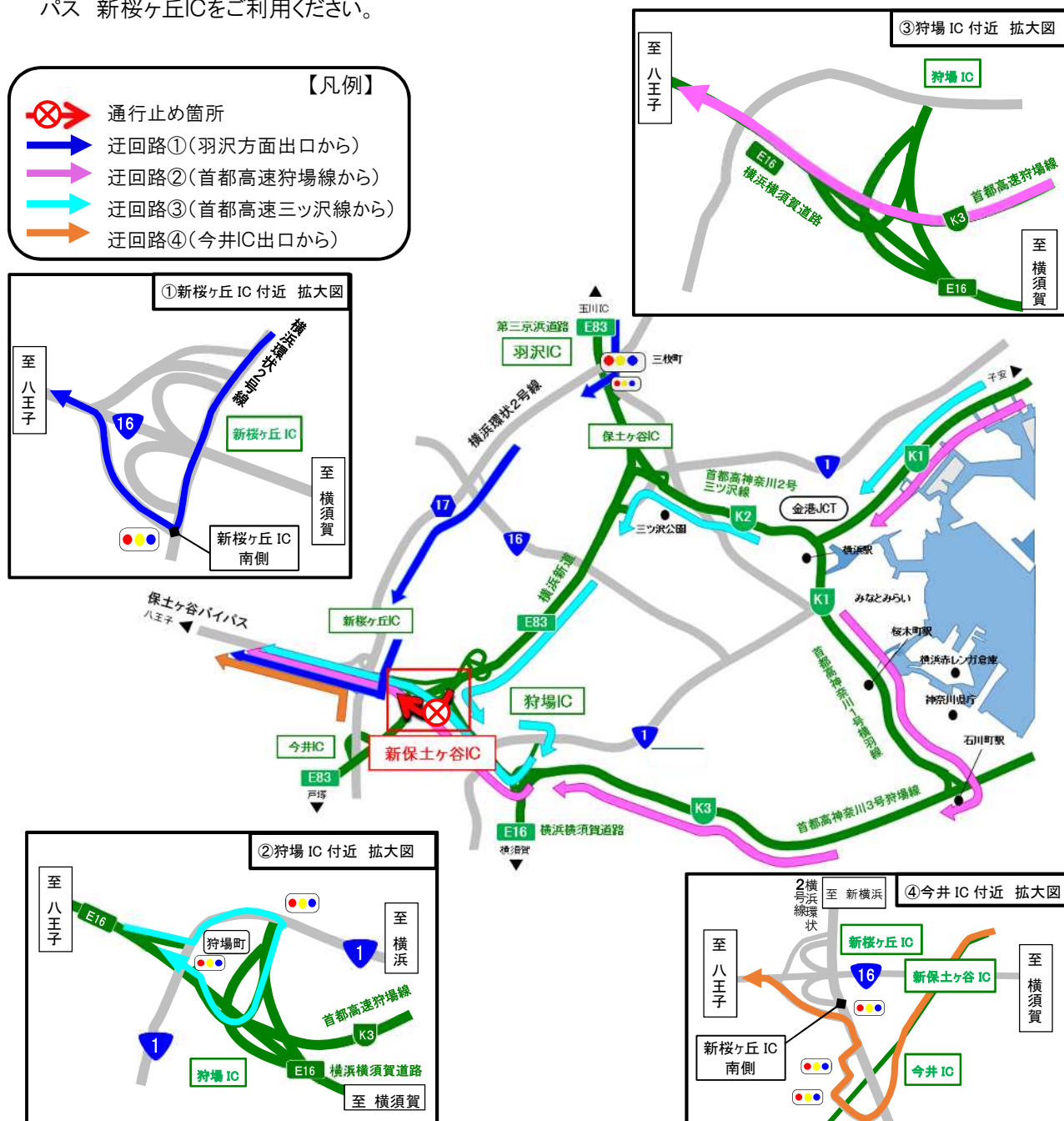
新保土ヶ谷IC～狩場IC間を迂回した場合、所要時間は約8分(通常約2分)かかる見込みです。

③首都高速狩場線(下り線)から保土ヶ谷バイパス 八王子方面へ通行する場合

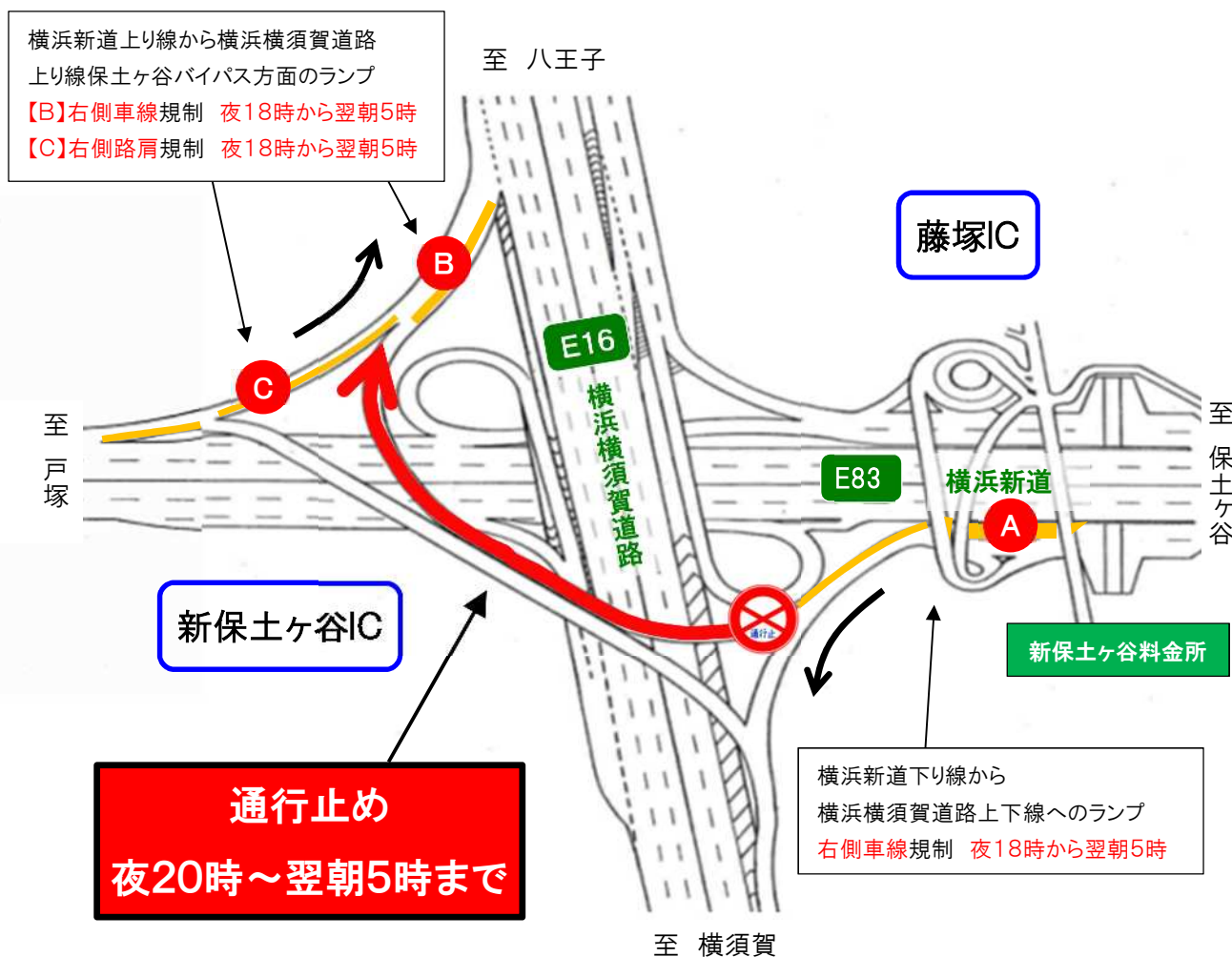
ピンク矢印の通り、首都高速狩場線から、横浜横須賀道路上り線へ進み、保土ヶ谷バイパスをご利用ください。

④横浜新道(下り線)今井インターから保土ヶ谷バイパス 八王子方面へ通行する場合

オレンジ矢印の通り、横浜新道下り線 今井ICを降りて横浜環状2号線を新横浜方面へ進み、保土ヶ谷バイパス 新桜ヶ丘ICをご利用ください。



ランプ通行止めに伴う事前規制のご案内



※通行車線断面イメージ

A ランプ右側車線規制

B ランプ右側車線規制

C ランプ右側路肩規制

