

令和元年11月13日  
東日本高速道路株式会社  
市原管理事務所  
東京湾アクアライン管理事務所  
木更津工事事務所

## C4 首都圏中央連絡自動車道 茂原北IC～木更津東IC間 夜間通行止めのお知らせ

11月25日(月)～29日(金) 各日夜21時から翌朝5時まで  
～舗装補修工事、スマートインターチェンジ建設工事等を行います～

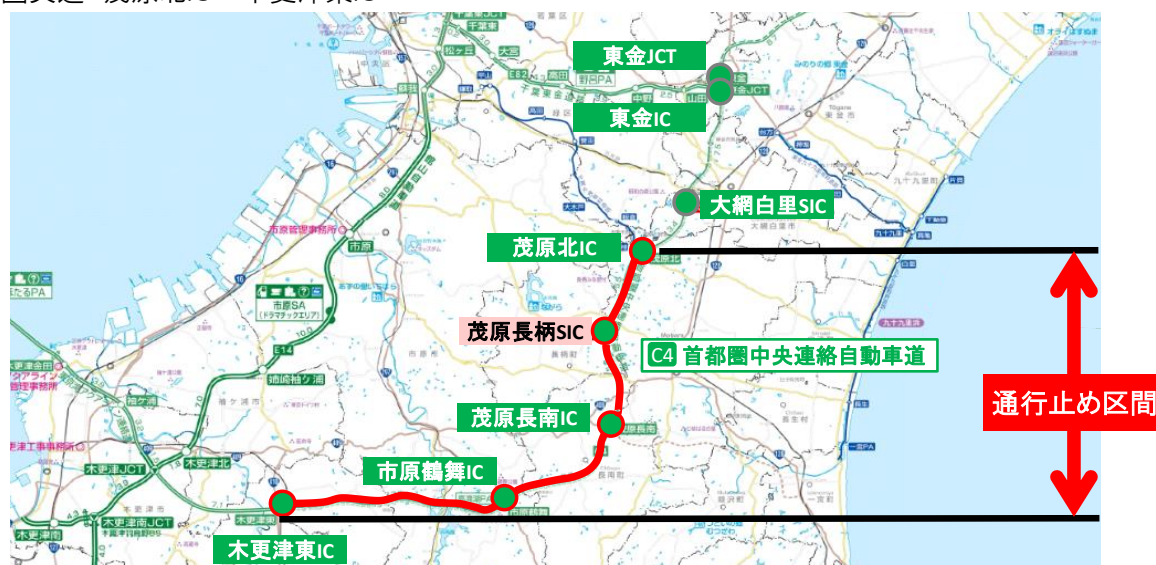
NEXCO東日本 市原管理事務所(千葉県市原市)、東京湾アクアライン管理事務所(千葉県木更津市)、木更津工事事務所(千葉県木更津市)は、**C4** 首都圏中央連絡自動車道(以下「圏央道」)茂原北インターチェンジ(以下「IC」)～木更津東IC間において、台風等で損傷した舗装の補修や倒木処理及び、茂原長柄スマートインターチェンジ(以下「SIC」)建設工事を行うため、夜間通行止めを実施します。

お客様には大変ご迷惑をおかけしますが、お出かけの際には時間にゆとりをもってくださいませよう、ご理解とご協力をお願いします。

### 1. 通行止め区間及び日時

(1)通行止め区間

圏央道 茂原北IC～木更津東IC



※各路線に付している **C4** 等の表示は、高速道路等の路線番号(ナンバリング)を示しています。

(2)日時

実施日:令和元年11月25日(月)～11月29日(金) 各日夜21時から翌朝5時まで  
予備日:令和元年12月2日(月)～12月6日(金) 各日夜21時から翌朝5時まで

日	月	火	水	木	金	土
11月24日	11月25日	11月26日	11月27日	11月28日	11月29日	11月30日
		21時 5時	21時 5時	21時 5時	21時 5時	21時 5時
		通行止め	通行止め	通行止め	通行止め	通行止め
12月1日	12月2日	12月3日	12月4日	12月5日	12月6日	12月7日
		21時 5時	21時 5時	21時 5時	21時 5時	21時 5時
		予備日	予備日	予備日	予備日	予備日

※荒天時は、予備日に順延します。

※工事実施判断は、当日の16時にTwitterなどでお知らせします。



## 2. 迂回路

迂回にあたっては、【別紙－1】をご参照ください。

迂回により所要時間が長くなりますので、お時間にゆとりをもってお出かけください。

## 3. 通行止めに伴う乗継調整について

通行止めにより高速道路を一旦流出し、通行止め区間を迂回して、再流入して順方向に乗り継がれるお客さまには、ご利用区間に応じて通行料金を調整する「乗継調整」を実施します。（【別紙－2】参照）

### ○乗継指定IC

通行止め箇所	流出指定IC	再流入指定IC
【圏央道】(内回り) 木更津東IC⇒ 茂原北IC	【圏央道】 木更津東IC  【館山自動車道】 (上り線)君津IC、木更津南IC (下り線)木更津北IC  【東京湾アクアライン連絡道】 袖ヶ浦IC	【圏央道】 茂原北IC、大網白里SIC(ETC限定) 東金IC、山武成東IC  【千葉東金道路】 山田IC、東金IC
【圏央道】(外回り) 茂原北IC⇒ 木更津東IC	【圏央道】 茂原北IC、大網白里SIC(ETC限定) 東金IC  【千葉東金道路】 東金IC	【圏央道】 木更津東IC  【館山自動車道】 (下り線)君津IC、富津中央IC、木更津南IC (上り線)木更津北IC、姉崎袖ヶ浦IC  【東京湾アクアライン連絡道】 袖ヶ浦IC

### ◆乗継調整のご利用方法

#### 《ETCのお客さま》

○ETCをご利用のお客さまは、流出指定ICを無線走行していただき、再流入指定ICも無線走行をお願いします。（ETC車には「乗継証明書」は発行されません）

○乗り継ぎされた走行を一つの走行とみなして、ETC時間帯割引を適用します。

なお、通行料金は請求時の調整となるため、料金所での料金表示器と異なる場合があります。

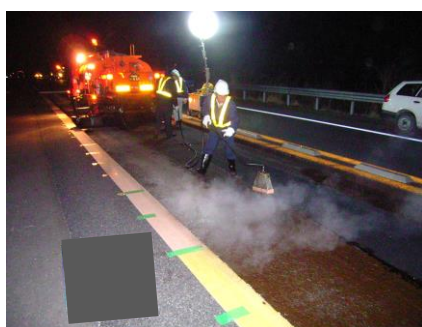
#### 《現金等のお客さま》

○現金等でお支払いのお客さまは、流出指定ICで「乗継証明書」をお受け取りのうえ、再流入指定ICで「通行券」をお取りいただき、最初に料金を支払う料金所で「乗継証明書」と「通行券」をお渡しください。

## 4. 工事概要

圏央道 茂原北IC～木更津東ICにおいて、損傷した舗装の補修工事、道路構造物の補修・点検及び茂原長柄SIC建設工事を実施します。当該区間は2車線区間(片側1車線)であり、工事実施にあたって通常の車線規制では施工が出来ない事から、通行止めをして作業を行う必要があります。そのため、お客さまへ極力ご迷惑をおかけしないよう、交通量が少ない平日の夜間に通行止めを行い、工事等を集中的かつ効率的に実施します。

安全・快適に高速道路をご利用いただくために必要な工事ですので、ご理解とご協力をお願いします。



舗装補修工事 作業状況



道路構造物の点検 作業状況



SIC建設工事 作業状況

## 5. 交通情報の入手方法について

### (1) 配布・掲示物によるご案内

- ・予告看板やポスター・リーフレットを、周辺の料金所・休憩施設に掲示します。
- ・横断幕を高速道路上の跨道橋に掲示します。

### (2) お出かけ前に入手できる道路交通情報

- ・NEXCO東日本お客さまセンター(24時間オペレーターが対応)  
ナビダイヤル:0570-024-024  
またはTEL:03-5338-7524
- ・NEXCO東日本 道路交通情報サイト「ドラとら」  
【P C】 <https://www.drivetraffic.jp/>  
【携帯】 <http://m.drivetraffic.jp/>
- ・NEXCO東日本ホームページ「工事規制情報」  
「高速道路ご利用の方」のタグから「工事規制情報」を選択しご覧ください。  
<https://www.drivetraffic.jp/construction-regulation>
- ・日本道路交通情報センター(JARTIC) 道路交通情報  
全国共通ダイヤル 050-3369-6666(携帯短縮ダイヤル#8011)  
※全国どこからでも最寄りの情報センターに接続します。  
全国・関東甲信越情報 050-3369-6600  
千葉情報 050-3369-6612  
【P C】 <http://www.jartic.or.jp/>
- ・ハイウェイテレホン(5分毎に更新される最新情報を24時間提供)  
千葉局 043-257-1620  
(携帯電話・PHS短縮ダイヤル#8162)

### (3) 高速道路をご利用中に入手できる道路交通情報

- ・道路情報板
- ・ハイウェイラジオ(AM1620kHz)  
ハイウェイラジオを放送している区間は、高速道路上の標識によりご案内しております。
- ・ハイウェイ情報ターミナル  
SA・PAに設置しているモニター画面などにより、道路情報を分かりやすくお知らせします。
- ・VICS  
VICS対応のカーナビゲーションなどの搭載機で、道路交通情報が入手できます。

※Twitterの公式アカウント「NEXCO東日本(関東)」(@e\_nexco\_kanto)でも情報を配信しています。

## 迂回路のご案内

迂回路については、進行方向に応じて下記をご確認ください。

### ＜茂原北IC～木更津東IC間を通行する場合＞

並行する国道128号、国道409号をご利用ください。

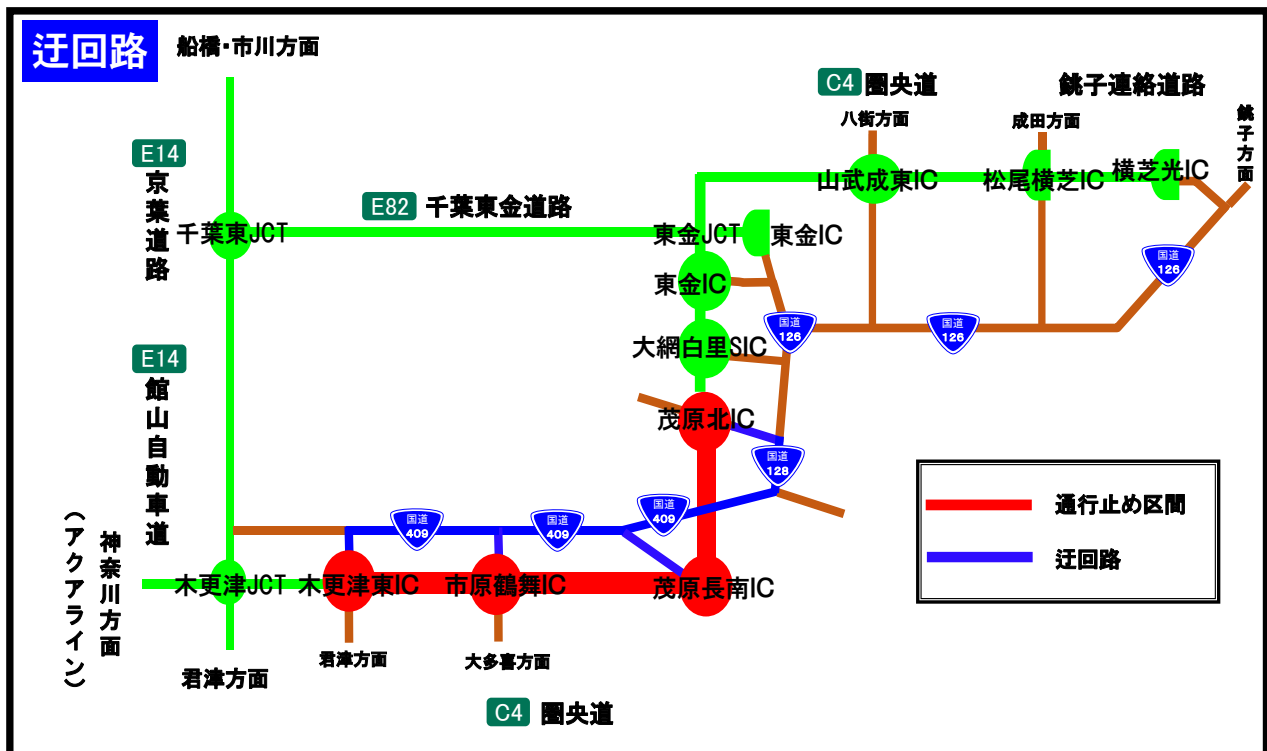
下図青線のとおり迂回した場合、所要時間は約50分（通常約30分）かかる見込みです。

### ＜神奈川方面（アクアライン）・君津方面から銚子方面へ通行する場合＞

木更津JCTを經由し、館山自動車道、京葉道路、千葉東金道路、圏央道をご利用ください。

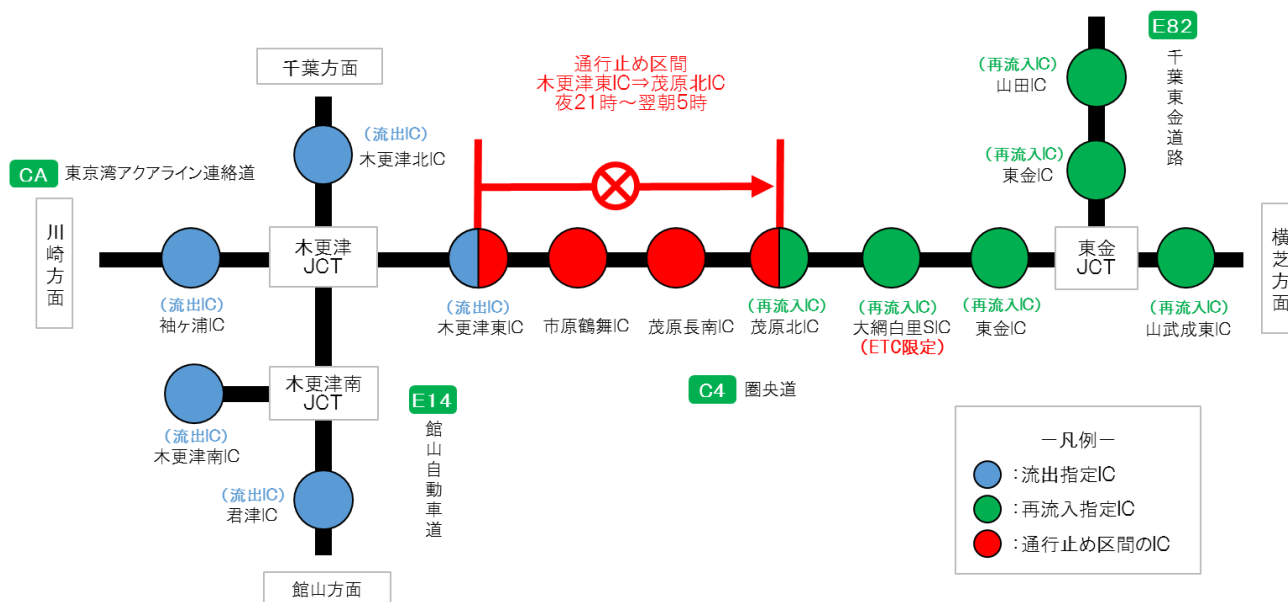
### ＜銚子方面から神奈川方面（アクアライン）・君津方面へ通行する場合＞

圏央道から東金JCTを經由し、千葉東金道路、京葉道路、館山自動車道をご利用ください。



## 乗継調整のご案内

### (1) 圏央道 内回り(木更津東IC→茂原北IC)が通行止めの場合



### (2) 圏央道 外回り(茂原北IC→木更津東IC)が通行止めの場合

