

令和2年1月17日（金）
国土交通省 関東地方整備局
道路部
東日本高速道路（株） 関東支社

記者発表資料

2月1日実験開始 「道の駅」が高速道路の立寄り施設に ～圏央道^{きさらずひがし} 木更津東ICから道の駅^{きさらず}「木更津 うまくたの里^{さと}」への一時退出～

高速道路ネットワークを賢く使う取組の一環として、休憩施設の不足に対し、良好な運転環境を実現するため、高速道路からの一時退出を可能とする「賢い料金」の試行を道の駅「木更津 うまくたの里」において行います。

今般、高速道路の乗り降りを自由とし、道の駅への立ち寄りを可能とすることで、高速道路利用者が、休憩や買い物、食事、周辺の交通観光情報の入手、またEVの充電など、道の駅が提供する多様なサービスを利用可能となります。また、道の駅においても、広域的な利用者増加による地域活性化が期待出来ます。

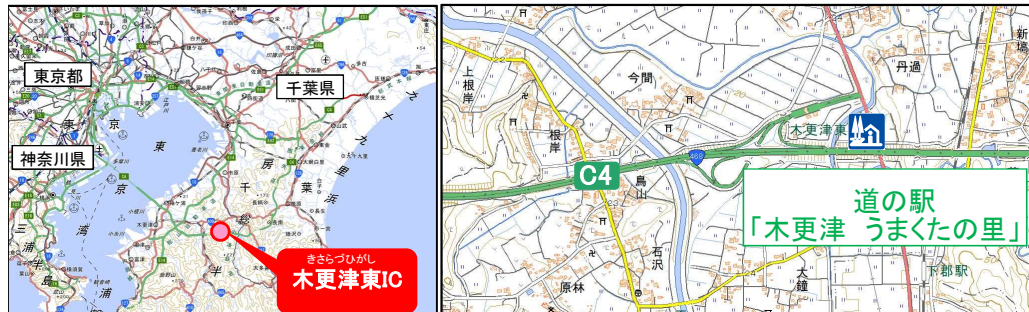
【実施箇所】 C4圏央道 木更津東IC ⇄ 道の駅 木更津 うまくたの里（千葉県木更津市^{しもごおり}下郡）

【開始日時】 令和2年2月1日（土） 0時から

【内 容】 ETC2.0搭載車を対象に、高速道路ICで流出し、上記の道の駅に立ち寄り後、1時間以内に同ICから再流入して順方向にご利用された場合、目的地まで高速道路を降りずに利用した場合と同じ料金に調整します。

一時退出実験試行箇所(木更津東IC～道の駅「木更津 うまくたの里」) 国土交通省

C4首都圏中央連絡自動車道の木更津東ICに近接する道の駅「木更津うまくたの里」は、都心と房総半島を結ぶ東京湾アクアラインから最も近く、木更津や千葉の美味しいものが豊富に揃う「食のテーマパーク」としての機能を持っている。



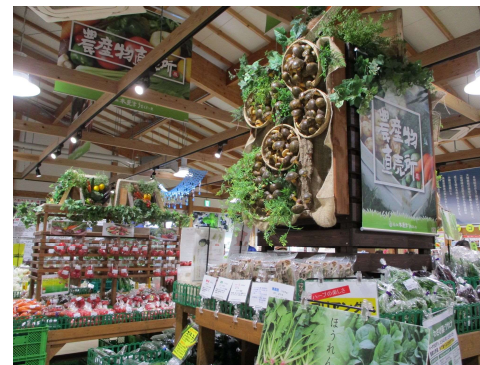
～ 道路利用者向けの提供サービス ～

＜情報発信・観光案内センター＞
道路・観光・地域情報等を発信。



＜直売所＞

市内で生産された農林水産物の販売をはじめ、ブルーベリー、落花生など、木更津や千葉県を代表する特産品約2,000アイテムが揃う。



＜食事処＞

行列のできる地元有名店「のうえんカフェ」と「せんねんの木」がコラボレーションしたカフェ・レストラン「&TREE」。



＜24時間利用可能なトイレ＞

24時間利用可能な洋式トイレは、全て暖房便座・ウォシュレット完備。また、多目的トイレも2基設置。



一時退出実験試行箇所(木更津東IC～道の駅「木更津 うまくたの里」) 国土交通省

■利用条件

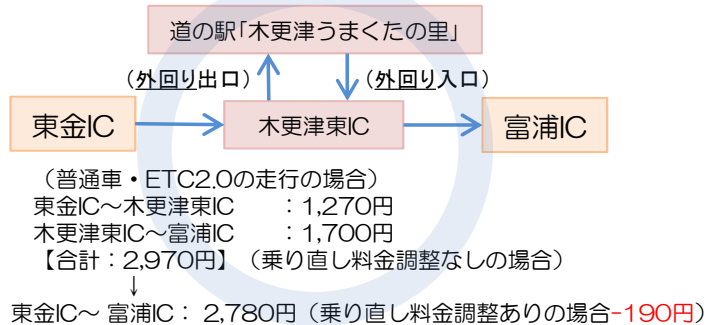
- ① **ETC2.0※搭載車**が対象です。全行程で同一のETCカードをご利用ください
係員のいるレーンでETCカードの手渡しにより料金の精算をされる場合は、ETC2.0対応車載器を搭載している旨お申し出ください。
- ② **木更津東ICでの乗り直しかつ順方向の利用のみ料金据置**となります。
- ③ 道の駅「木更津うまくたの里」に必ず**立ち寄る必要があります**。
- ④ 木更津東IC退出後、**1時間以内**に**木更津東ICから再流入**してください。

一時退出した場合でも、目的地まで高速道路を降りずに利用した場合と同じ料金に調整します。

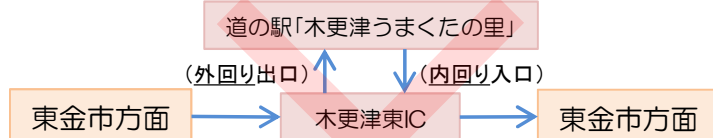
【料金表示器では料金調整前の金額が表示されます。後日、カード会社等から請求させていただく際に、料金調整後の金額となります。】

【利用区間と車種によっては料金調整前後の金額が変わらない場合もあります。】

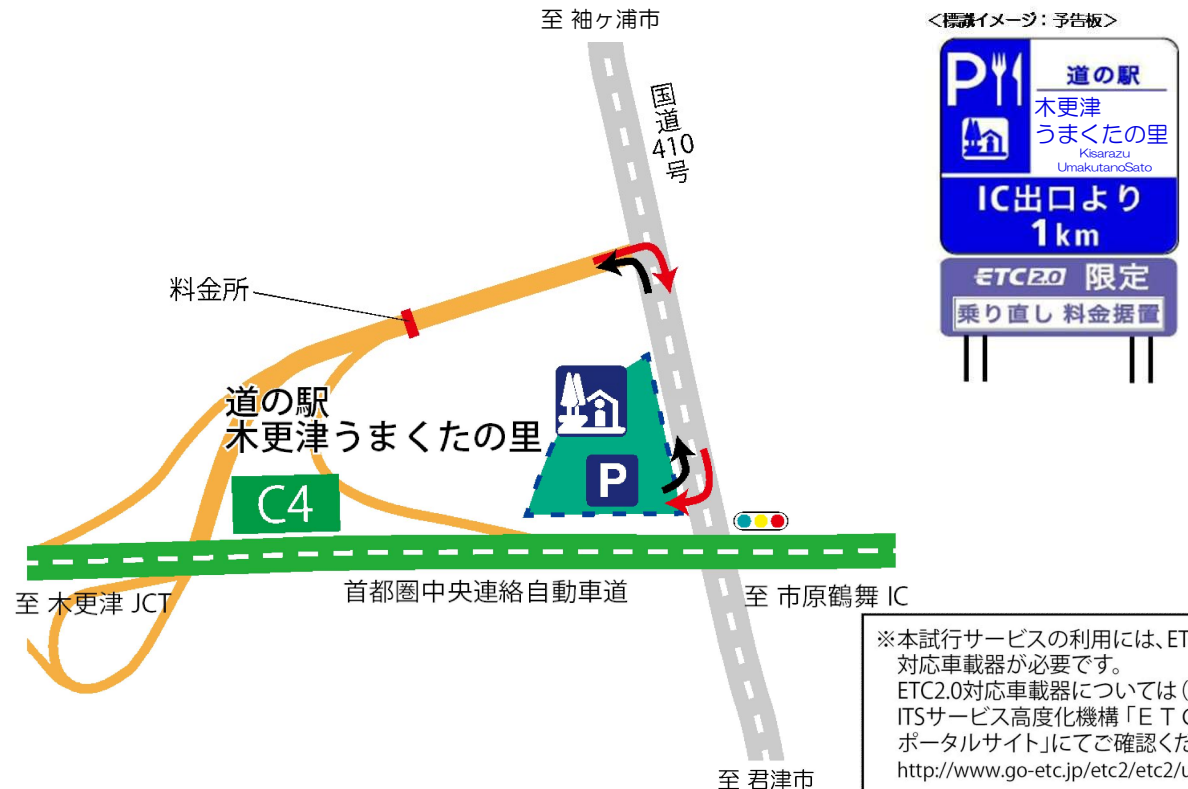
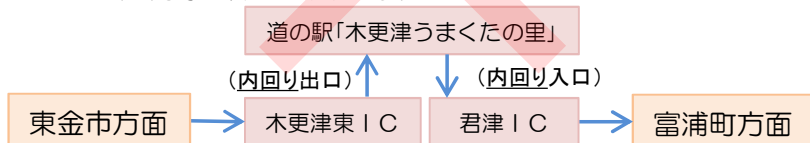
○順方向の例（目的地まで料金据置）



×順方向ではない乗り直しの場合 (区間毎の料金となります)



×木更津東IC以外のICで乗り直した場合 (区間毎の料金となります)



※本試行サービスの利用には、ETC2.0
対応車載器が必要です。
ETC2.0対応車載器については(一財)
ITSサービス高度化機構「ETC総合情報
ポータルサイト」にてご確認ください。
<http://www.go-etc.jp/etc2/etc2/use.html>

C4圏央道 木更津東IC～道の駅「木更津うまくたの里」までの標準経路

一時退出実験対象道の駅箇所

☆印は、R1.6.28に選定された道の駅

