

令和2年3月27日
東日本高速道路株式会社
関東支社

E18 上信越自動車道(碓氷軽井沢IC～佐久IC)4車線通行確保の見込みについて

～ 4月3日(金)の夕方に4車線通行確保の見込み ～

E18 上信越自動車道 碓氷軽井沢IC～佐久IC間において、令和元年東日本台風の影響に伴い、令和元年10月23日(水)6時より、対面通行(上下各1車線)を実施しております。

4月3日(金)の夕方に、4車線復旧工事が完了し、上下線各2車線の4車線での通行確保の見込みとなりましたのでお知らせいたします。

また、4車線復旧工事を行うため3月30日(月)に夜間通行止め(詳細は[こちら](#))を行います。お客さまには大変ご迷惑をおかけしますが、お出かけの際には時間にゆとりを持っていただきますよう、ご理解とご協力をお願いします。

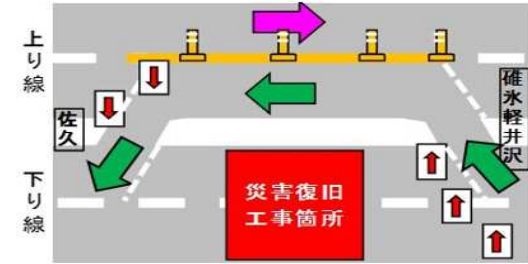
別添: 令和元年東日本台風により被災した上信越自動車道の4車線での通行確保について

令和元年東日本台風により被災した上信越自動車道の4車線での通行確保について

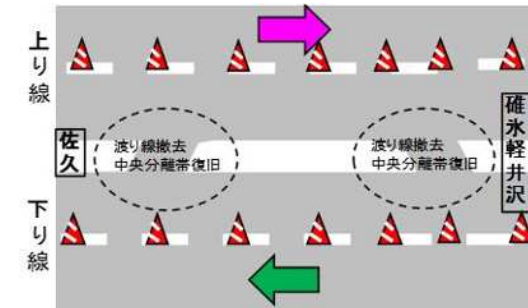


上信越自動車道(碓氷軽井沢IC～佐久IC)

○令和元年10月23日 午前6時～【対面通行】



○令和2年3月31日 午前5時～4月3日 夕方
※令和2年3月30日夜に車線切替を実施



※車線切替により通行帯が変更となりますので、走行に際しては安全に走行いただくようお願いいたします。

○4月3日 夕方～【4車線復旧】

